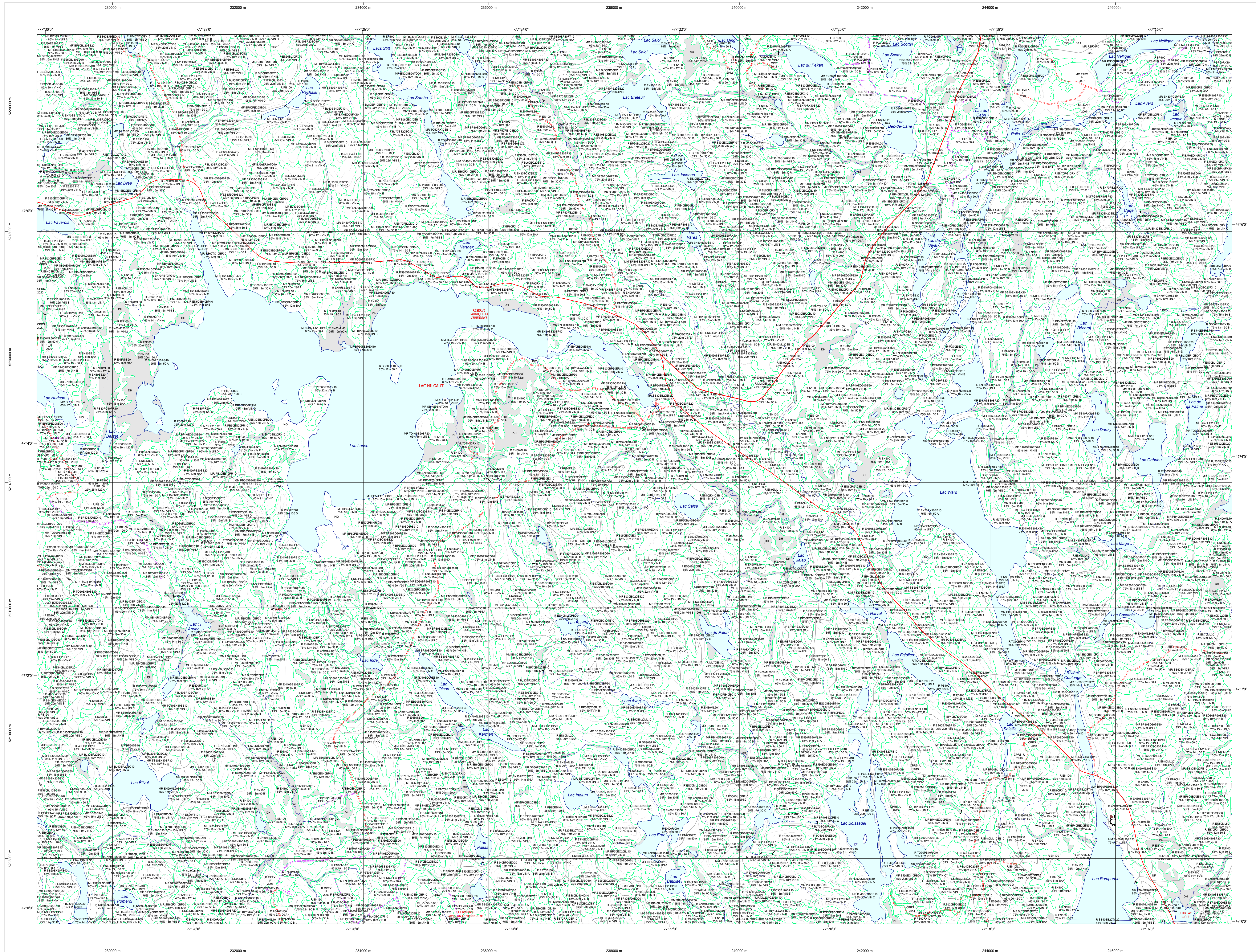


# Carte écoforestière

## STRATIFICATION ÉCOFORESTIÈRE



Paramètres utilisés pour la cartographie					
Code	Description	+7m	-7m	Improductif	Non forestier
EMSP030M10	Essence de Sa-APT	X	X	X	X
10	Général de couvert forestier (NF)	X	X	X	X
12	Statut (résineux/pins)	X	X	X	X
CT	Intervention d'origine	X	X	X	X
2007	Année d'intervention d'origine	X	X	X	X
2018	Année d'intervention partielle	X	X	X	X
20	Classe de coupe	X	X	X	X
10	Classe de coupe	X	X	X	X

Exemple d'appellation					
+7m de hauteur	-7m de hauteur	Intervention d'origine	Intervention partielle	Improductif	Non forestier
EMSP030M10	EMSP030M10	CT 2007	2018	DM	NF
75% 12m 100%	75% 4m 20%				

**TYPES DE COUVERT ET ESSENCES**  
 Les résineux constituent 75% ou plus de la surface terrière du peuplement.  
**RÉSINEUX**  
 Les résineux constituent de 55% à 74% de la surface terrière du peuplement.  
**MIXTE À DOMINANCE RÉSINEUSE**  
 Les résineux constituent de 45% à 54% de la surface terrière du peuplement.  
**MIXTE SANS DOMINANCE**  
 Les résineux constituent de 25% à 44% de la surface terrière du peuplement.  
**MIXTE À DOMINANCE FEUILLEUSE**  
 Les feuillus constituent de 25% à 44% de la surface terrière du peuplement.  
**FEUILLEUX**  
 Les feuillus constituent moins de 25% de la surface terrière du peuplement.

CODE RÉSINEUX	CODE FEUILLEUX	CODE FEUILLEUX
EB Épinette blanche	BO Bouleau gris	FO Fûle noir
EN Épinette noire	BJ Bouleau jaune	FR Fûle rouge
EU Épinette rouge	BL Bouleau à papier (blanc)	FR Fûle rouge
EV Épinette de Norvège	CB Chêne blanc	FT Feuillus tolérants à l'ombre
ME Mélèze	CC Chêne rouge	FX Feuillus exotiques
MH Mélèze hybride	CH Chêne à gros fruits	FZ Feuillus redoux indistincts
MA Mélèze japonais	CA Chêne à petites feuilles	FI Feuillus à grandes feuilles
ML Mélèze laricin	CI Chêne bicoloré	NC Noyer cendré
PC Pin rigide (des cônes)	CR Chêne à gros fruits	NO Noyer noir
PI Pin sylvestre	CO Chêne à gros fruits	OA Orme d'Amérique
PN Pin naturel	EA Ébale argente	OC Orme de Virginie
PN Pin rouge	EA Ébale rouge	PA Peuplier blanc
PS Pin sylvestre	EA Ébale rouge	PE Peuplier naturel
PR Pin résineux (des États)	EA Ébale rouge	PF Peuplier d'Amérique
RS Résineux résineux indistincts	EA Ébale à sucre	PL Peuplier de Louisiane
SA Sapin baumier	EA Ébale à sucre	PT Peuplier de Virginie
SB Sapin baumier	EA Ébale à sucre	TA Tilleul d'Amérique
TO Thuja occidéal	EA Ébale à sucre	TA Tilleul d'Amérique

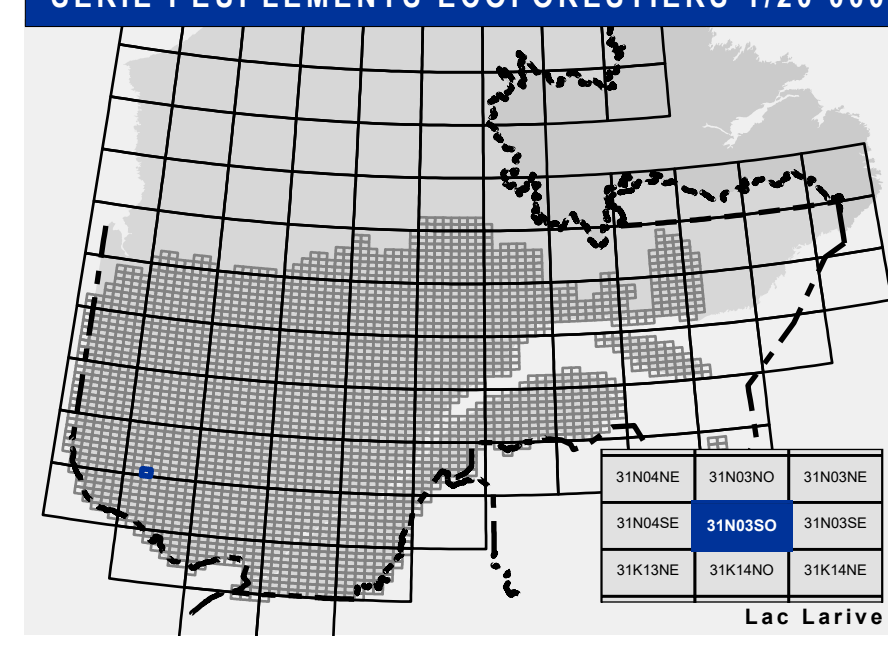
PEUPLIEMENTS ÉCUEIENNES	CLASSES D'ÂGE					
	0 à 20	21 à 40	41 à 60	61 à 80	81 à 100	101 à 120
PEUPLIEMENTS INÉCUEIENNES	Jeune inéculienne (JIN)					
	Vieux inéculienne (VIN)					

Étage		Structure verticale des types de 7m et plus	
Intérieur (INF)	Supérieur (SUP)	Intérieur (INF)	Supérieur (SUP)
Monotage (MO) ex: 110	Un seul étage composé de types homogènes en hauteur et couverture > 25%	B-étage (BU) ex: 120	Couverture > 25% et Couverture > 25%
Multitage (MU)	Plus de 2 étages de types de 7 mètres et plus. Se retrouvent dans cette catégorie les peuplements jeunes inéculiens (JIN) et vieux inéculiens (VIN).		

TERRAINS FORESTIERS IMPRODUCTIFS		CLASSES DE PENTE	
CODE	DÉSIGNATION	TAUX D'INCLINAISON	
DH	Dénué ou semi-dénué humide	A	Nulle
DS	Dénué ou semi-dénué sec	B	0% à 3%
AL	Aulnaie	C	4% à 9%
		D	10% à 15%
		E	16% à 20%
		F	21% à 25%
		G	26% à 30%
		H	31% à 40%
		I	41% et plus

CODE NON FORESTIER		CODE NON FORESTIER	
CODE	DÉSIGNATION	CODE	DÉSIGNATION
A	Terrain agricole	GR	Graville
AP	Aire d'empiètement et d'ébranchage de plus	ND	Site inondé, site exondé
AF	Terrain forestier localisé dans les secteurs à vocation forestière	LE	Ligne de transport d'énergie
AM	Mieux forestier perturbé par l'activité humaine	NP	Mieux forestier perturbé par l'activité humaine (non-bois)
ANT	Mieux forestier perturbé par l'activité humaine (non-bois)	NX	Inclusion non autorisée à l'intérieur d'un traitement (bois)
CFO	Camp forestier	RO	Route et exploitation (empiric)

### SÉRIE PEUPLIEMENTS ÉCOFORESTIERS 1/20 000



- Voies de communication et ponts**
  - Classe 1, HN - Hors norme
  - Classe 2
  - Classe 3
  - Classe 4-5
  - NF: Non classé, ne répond pas aux critères HN, 1 à 4
  - NF: Non forestier (Adresse Québec)
  - Pont forestier
- Hydrographie écoforestière**
  - Cours d'eau intermittent
  - Cours d'eau permanent, canal
  - Hydrographie
- Obstacles et infrastructures**
  - Bâtiment, site, réservoir
  - Chute, rapide, écueil
  - Centre de ski alpin
  - Hydrobase
  - Mine à ciel ouvert
  - Pylône
  - Terrain de camping
  - Tour de télécommunication, tour
  - Barrière, barrage de castor
  - Remonte mécanique
  - Ligne de transport d'énergie
- Courbe de niveau**
  - Courbe de niveau maitresse
  - Courbe de niveau intermédiaire
  - Esker
- Morcellement**
  - Morcellement foncier
- Frontières**
  - Frontière internationale
  - Frontière interprovinciale
  - Frontière Québec - Terre-Neuve-et-Labrador (cette frontière n'est pas définitive)
- Peuplement écoforestier**
  - Peuplement écoforestier
  - Peuplement improductif
  - Peuplement non forestier
- Métadonnées**
  - Système de référence géodésique: Ellipsoïde GRS 80, NAD 83 (CGCR2)
  - Surface de référence géodésique: Métrique transverse modifiée (MTM), zone de 3°
  - Système de coordonnées planaires du Québec (SCQP): Falcas 8
  - Projection cartographique: Origine des altitudes
  - Projet des altitudes: CGVD 28 (Niveau moyen de mers)
  - Équidistance des courbes de niveau: 10 mètres
  - Déclinaison magnétique au centre de la feuille en 2006: 13° 22' OUEST
  - Coordonnées géographiques au centre: 71° 22' 31" 47" 3' 45" N, 74° 30' ouest
  - Longitude (origine méridien central): 74° 30' ouest
  - Latitude (origine Équateur): 0°
  - Coordonnées d'échelle: X: 304 800 mètres; Y: 0 mètre
  - Facteur d'échelle: 0,9999

**Sources**  
 Donnée: Assise cartographique (données topographiques)  
 Organisme: Ministère des Ressources naturelles et de la Faune  
 Date: 14/04/2005

**Informations forestières**  
 Numéro inventaire: 66666666  
 Année des photos pour la production de la carte (Échelle de recensement principale): 2014  
 Date de mise à jour provinciale: Octobre 2023  
 Superficie minimale d'appellation des peuplements: 4 hectares

**Réalisation**  
 Production: Ministère des Ressources naturelles et des Forêts  
 2105, de l'avenue Duval, Québec, QC G1R 5S5  
 Diffusion: Direction des inventaires forestiers

**AVERTISSEMENT**  
 Les limites de morcellement foncier représentées sur cette carte n'ont aucune valeur légale. Ces limites sont NON OFFICIELLES et sont utilisées à titre indicatif.  
 La couche de chemin est produite par le MRNF à partir du système ROUTARD et présente l'information la plus à jour disponible.  
 © Gouvernement du Québec