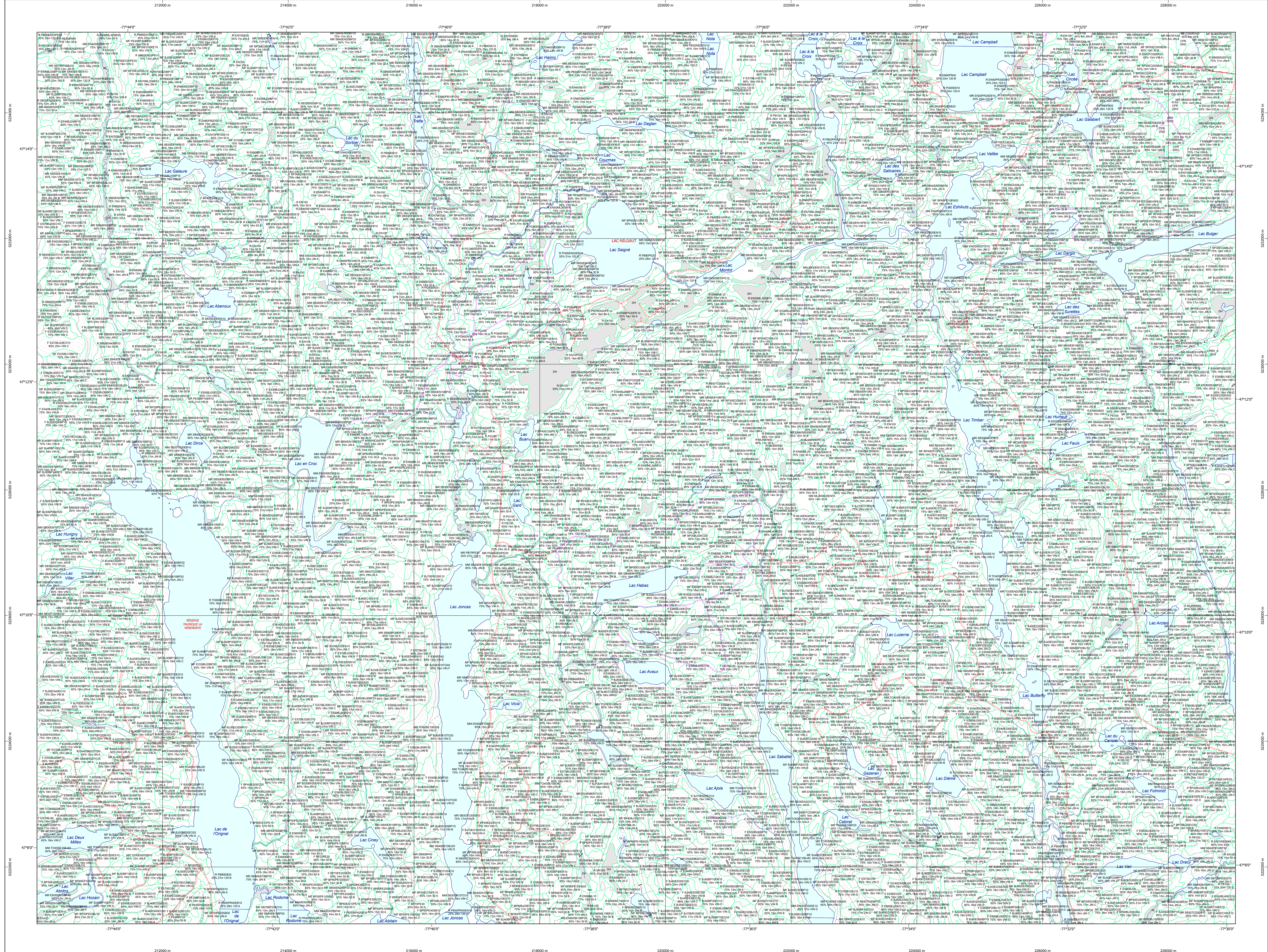


Carte écoforestière

STRATIFICATION ÉCOFORESTIÈRE



Paramètres utilisés pour la cartographie

Code	Description	+7m	-7m	Improductif	Non Forestier
EM	Essence de Sa. APT	X	X	X	X
12	Général de coupe forestière (NF)	X	X	X	X
13	Hauteur (mètres-pieds)	X	X	X	X
CT	Intervention d'origine	X	X	X	X
2007	Année d'intervention d'origine	X	X	X	X
18	Année d'intervention partielle	X	X	X	X
2018	Année d'intervention partielle	X	X	X	X
19	Classe de coupe	X	X	X	X
10	Général de coupe forestière (NF)	X	X	X	X

La densité est estimée par zone, soit avec des valeurs à 5%, à l'exception de la valeur 25% (25 à 29%)

Exemple d'appellation

+7m de hauteur	-7m de hauteur	Intervention d'origine	Intervention partielle	Improductif	Non forestier
EM	EM	CT	2007	18	19
75% 12m JUI	75% 4m 20	CT	2018	DM	NF

TYPES DE COUVERT ET ESSENCES
Les résineux constituent 75% ou plus de la surface terrière du peuplement.

MIXTE À DOMINANCE RÉSINEUSE
Les résineux constituent de 55% à 74% de la surface terrière du peuplement.

MIXTE SANS DOMINANCE
Les résineux constituent de 45% à 54% de la surface terrière du peuplement.

MIXTE À DOMINANCE FEUILLEUSE
Les résineux constituent de 25% à 44% de la surface terrière du peuplement.

FEUILLEUX
Les résineux constituent moins de 25% de la surface terrière du peuplement.

CODE RÉSINEUX		CODE FEUILLEUX		CODE FEUILLEUX	
EB	Épénette blanche	BO	Boulaïns gris	FO	Faîne noire
EN	Épénette noire	BJ	Boulaïns jaunes	FR	Faîne rouge
EU	Épénette rouge	BL	Boulaïns à queue (blanc)	FI	Faïnes indistinctes
EV	Épénette de Norvège	CB	Chêne blanc	FZ	Faïnes tolérantes à l'ombre
EM	Mélèze européen	CC	Caper corindon	FE	Faïnes exotiques
ME	Mélèze hybride	CG	Chêne à gros fruits	FJ	Faïnes rouges indistinctes
MA	Mélèze asiatique	CH	Chêne à petites feuilles	FR	Faïnes à grandes feuilles
ML	Mélèze laricin	CI	Chêne bicoloré	NC	Noyer cendré
MC	Mélèze commun	CA	Caper à gros fruits	NO	Noyer noir
PC	Pin rigide (des côtes)	CC	Chêne rouge	CA	Chêne rouge
PN	Pin naturel	CE	Chêne blanc	CA	Chêne rouge
PI	Pin sylvestre	EA	Érable argenté	CV	Cotévier de Virginie
PS	Pin sylvestre	ER	Érable rouge	PE	Peuplier hybride
RS	Résineux mélangés	ES	Érable blanc (de l'Est)	PO	Peuplier d'Europe
RA	Résineux mélangés	ES	Érable à sucre	PT	Peuplier d'Amérique
RX	Résineux mélangés	FR	Fraîche blanc (d'Amérique)	PT	Peuplier d'Amérique
SB	Sapin Baumeier	FR	Fraîche à grosses feuilles	TA	Tailleur d'Amérique
TO	Touya occidéal	FN	Faïnes non classées	TC	Tailleur commun

CLASSES D'ÂGE

PEUPLIEMENTS ÉQUILIBRÉS (0 à 20)	10	30	40	(41 à 80)	80	100	110	120	130
PEUPLIEMENTS INÉQUILIBRÉS	Jeune inéquivalente (JIN)		Vieux inéquivalente (VIN)						

Étage
Intérieur (INT) / Supérieur (SUP)

B-étage (BU)
Couverture > 25% et / ou Couverture > 25%

Multitage (MU)
Plus de 2 étages de tiges de 7 mètres et plus. Se retrouvent dans cette catégorie les peuplements jeunes inégaux (JIR) et vieux inégaux (VIR).

CODE PERTURBATIONS D'ORIGINE		CODE INTERVENTIONS PARTIELLES	
BR	Brûls total	CA	Coupe d'aménagement
CH	Chablis total	CM	Coupe mécanique
DT	Dépassement total	CO	Coupe d'amélioration
EP	Épidémie grave	CP	Coupe de densité
VER	Verges graves	CEA	Coupe à densité limitée
		CEP	Coupe progressive régulière
		CJP	Coupe de jarriage
		CJG	Coupe de jarriage par pied d'arbre ou groupe d'arbres
		CJN	Coupe de jarriage par trouées
		CJON	Conversion de peuplement
		CJF	Coupe progressive d'aménagement (coupe finale)
		CJPC	Coupe progressive d'aménagement (mélangé)
		CJPI	Coupe progressive inégalement
		CJPS	Coupe progressive d'aménagement
		CJPD	Coupe progressive d'aménagement (mélangé)
		CJPE	Coupe progressive d'aménagement
		CJPF	Coupe progressive d'aménagement
		CJPG	Coupe progressive d'aménagement
		CJPH	Coupe progressive d'aménagement
		CJPI	Coupe progressive d'aménagement
		CJPK	Coupe progressive d'aménagement
		CJPL	Coupe progressive d'aménagement
		CJPM	Coupe progressive d'aménagement
		CJPN	Coupe progressive d'aménagement
		CJPO	Coupe progressive d'aménagement
		CJPP	Coupe progressive d'aménagement
		CJPT	Coupe progressive d'aménagement
		CJPU	Coupe progressive d'aménagement
		CJPV	Coupe progressive d'aménagement
		CJPW	Coupe progressive d'aménagement
		CJPX	Coupe progressive d'aménagement
		CJPY	Coupe progressive d'aménagement
		CJPZ	Coupe progressive d'aménagement
		CJQA	Coupe progressive d'aménagement
		CJQB	Coupe progressive d'aménagement
		CJQC	Coupe progressive d'aménagement
		CJQD	Coupe progressive d'aménagement
		CJQE	Coupe progressive d'aménagement
		CJQF	Coupe progressive d'aménagement
		CJQG	Coupe progressive d'aménagement
		CJQH	Coupe progressive d'aménagement
		CJQI	Coupe progressive d'aménagement
		CJQJ	Coupe progressive d'aménagement
		CJQK	Coupe progressive d'aménagement
		CJQL	Coupe progressive d'aménagement
		CJQM	Coupe progressive d'aménagement
		CJQN	Coupe progressive d'aménagement
		CJQO	Coupe progressive d'aménagement
		CJQP	Coupe progressive d'aménagement
		CJQQ	Coupe progressive d'aménagement
		CJQR	Coupe progressive d'aménagement
		CJQS	Coupe progressive d'aménagement
		CJQT	Coupe progressive d'aménagement
		CJQU	Coupe progressive d'aménagement
		CJQV	Coupe progressive d'aménagement
		CJQW	Coupe progressive d'aménagement
		CJQX	Coupe progressive d'aménagement
		CJQY	Coupe progressive d'aménagement
		CJQZ	Coupe progressive d'aménagement
		CJRA	Coupe progressive d'aménagement
		CJRB	Coupe progressive d'aménagement
		CJRC	Coupe progressive d'aménagement
		CJRD	Coupe progressive d'aménagement
		CJRE	Coupe progressive d'aménagement
		CJRF	Coupe progressive d'aménagement
		CJRG	Coupe progressive d'aménagement
		CJRH	Coupe progressive d'aménagement
		CJRI	Coupe progressive d'aménagement
		CJRJ	Coupe progressive d'aménagement
		CJRK	Coupe progressive d'aménagement
		CJRL	Coupe progressive d'aménagement
		CJRM	Coupe progressive d'aménagement
		CJRN	Coupe progressive d'aménagement
		CJRO	Coupe progressive d'aménagement
		CJRP	Coupe progressive d'aménagement
		CJRQ	Coupe progressive d'aménagement
		CJRR	Coupe progressive d'aménagement
		CJRS	Coupe progressive d'aménagement
		CJRT	Coupe progressive d'aménagement
		CJRU	Coupe progressive d'aménagement
		CJRV	Coupe progressive d'aménagement
		CJRW	Coupe progressive d'aménagement
		CJRX	Coupe progressive d'aménagement
		CJRY	Coupe progressive d'aménagement
		CJRZ	Coupe progressive d'aménagement
		CJSA	Coupe progressive d'aménagement
		CJSB	Coupe progressive d'aménagement
		CJSC	Coupe progressive d'aménagement
		CJSD	Coupe progressive d'aménagement
		CJSE	Coupe progressive d'aménagement
		CJSF	Coupe progressive d'aménagement
		CJSG	Coupe progressive d'aménagement
		CJSH	Coupe progressive d'aménagement
		CJSI	Coupe progressive d'aménagement
		CJSJ	Coupe progressive d'aménagement
		CJSK	Coupe progressive d'aménagement
		CJSL	Coupe progressive d'aménagement
		CJSM	Coupe progressive d'aménagement
		CJSN	Coupe progressive d'aménagement
		CJSO	Coupe progressive d'aménagement
		CJSP	Coupe progressive d'aménagement
		CJSQ	Coupe progressive d'aménagement
		CJSR	Coupe progressive d'aménagement
		CJSS	Coupe progressive d'aménagement
		CJSU	Coupe progressive d'aménagement
		CJSV	Coupe progressive d'aménagement
		CJSW	Coupe progressive d'aménagement
		CJSX	Coupe progressive d'aménagement
		CJSY	Coupe progressive d'aménagement
		CJSZ	Coupe progressive d'aménagement
		CJTA	Coupe progressive d'aménagement
		CJTB	Coupe progressive d'aménagement
		CJTC	Coupe progressive d'aménagement
		CJTD	Coupe progressive d'aménagement
		CJTE	Coupe progressive d'aménagement
		CJTF	Coupe progressive d'aménagement
		CJTG	Coupe progressive d'aménagement
		CJTH	Coupe progressive d'aménagement
		CJTI	Coupe progressive d'aménagement
		CJTJ	Coupe progressive d'aménagement
		CJTU	Coupe progressive d'aménagement
		CJTV	Coupe progressive d'aménagement
		CJTW	Coupe progressive d'aménagement
		CJTX	Coupe progressive d'aménagement
		CJTY	Coupe progressive d'aménagement
		CJTZ	Coupe progressive d'aménagement
		CJUA	Coupe progressive d'aménagement
		CJUB	Coupe progressive d'aménagement
		CJUC	Coupe progressive d'aménagement
		CJUD	Coupe progressive d'aménagement
		CJUE	Coupe progressive d'aménagement
		CJUF	Coupe progressive d'aménagement
		CJUG	Coupe progressive d'aménagement
		CJUH	Coupe progressive d'aménagement
		CJUI	Coupe progressive d'aménagement
		CJUJ	Coupe progressive d'aménagement
		CJUQ	Coupe progressive d'aménagement
		CJUR	Coupe progressive d'aménagement
		CJUS	Coupe progressive d'aménagement
		CJUT	Coupe progressive d'aménagement
		CJUV	Coupe progressive d'aménagement
		CJUW	Coupe progressive d'aménagement
		CJUX	Coupe progressive d'aménagement
		CJUY	Coupe progressive d'aménagement
		CJUZ	Coupe progressive d'aménagement
		CJVA	Coupe progressive d'aménagement
		CJVB	Coupe progressive d'aménagement
		CJVC	Coupe progressive d'aménagement
		CJVD	Coupe progressive d'aménagement
		CJVE	Coupe progressive d'aménagement
		CJVF	Coupe progressive d'aménagement
		CJVG	Coupe progressive d'aménagement
		CJVH	Coupe progressive d'aménagement
		CJVI	Coupe progressive d'aménagement
		CJVJ	Coupe progressive d'aménagement
		CJVQ	Coupe progressive d'aménagement
		CJVR	Coupe progressive d'aménagement
		CJVS	Coupe progressive d'aménagement
		CJVT	Coupe progressive d'aménagement
		CJVU	Coupe progressive d'aménagement
		CJVW	Coupe progressive d'aménagement
		CJVX	Coupe progressive d'aménagement
		CJVY	Coupe progressive d'aménagement
		CJVZ	Coupe progressive d'aménagement
		CJWA	Coupe progressive d'aménagement
		CJWB	Coupe progressive d'aménagement
		CJWC	Coupe progressive d'aménagement
		CJWD	Coupe progressive d'aménagement
		CJWE	Coupe progressive d'aménagement
		CJWF	Coupe progressive d'aménagement
		CJWG	Coupe progressive d'aménagement
		CJWH	Coupe progressive d'aménagement
		CJWI	Coupe progressive d'aménagement
		CJWJ	Coupe progressive d'aménagement
		CJWQ	Coupe progressive d'aménagement
		CJWR	Coupe progressive d'aménagement
		CJWS	Coupe progressive d'aménagement
		CJWT	Coupe progressive d'aménagement
		CJWU	Coupe progressive d'aménagement
		CJWW	Coupe progressive d'aménagement
		CJWX	Coupe progressive d'aménagement
		CJWY	Coupe progressive d'aménagement
		CJWZ	Coupe progressive d'aménagement
		CJXA	Coupe progressive d'aménagement
		CJXB	Coupe progressive d'aménagement
		CJXC	Coupe progressive d'aménagement
		CJXD	Coupe progressive d'aménagement
		CJXE	Coupe progressive d'aménagement
		CJXF	Coupe progressive d'aménagement
		CJXG	Coupe progressive d'aménagement
		CJXH	Coupe progressive d'aménagement
		CJXI	Coupe progressive d'aménagement
		CJXJ	Coupe progressive d'aménagement
		CJXQ	Coupe progressive d'aménagement
		CJXR	Coupe progressive d'aménagement
		CJXS	Coupe progressive d'aménagement
		CJXT	Coupe progressive d'aménagement
		CJXU	Coupe progressive d'aménagement
		CJXV	Coupe progressive d'aménagement
		CJXW	Coupe progressive d'aménagement
		CJXX	Coupe progressive d'aménagement
		CJXY	Coupe progressive d'aménagement
		CJXZ	Coupe progressive d'aménagement
		CJYA	Coupe progressive d'aménagement
		CJYB	Coupe progressive d'aménagement
		CJYC	Coupe progressive d'aménagement
		CJYD	Coupe progressive d'aménagement
		CJYE	Coupe progressive d'aménagement
		CJYF	Coupe progressive d'aménagement
		CJYG	Coupe progressive d'aménagement
		CJYH	Coupe progressive d'aménagement
		CJYI	Coupe progressive d'aménagement
		CJYJ	Coupe progressive d'aménagement
		CJYQ	Coupe progressive d'aménagement
		CJYR	Coupe progressive d'aménagement
		CJYS	Coupe progressive d'aménagement
		CJYT	Coupe progressive d'aménagement
		CJYU	Coupe progressive d'aménagement
		CJYW	Coupe progressive d'aménagement
		CJYX	Coupe progressive d'aménagement
		CJYY	Coupe progressive d'aménagement
		CJYZ	Coupe progressive d'aménagement
		CJZA	Coupe progressive d'aménagement
		CJZB	Coupe progressive d'aménagement
		CJZC	Coupe progressive d'aménagement
		CJZD	Coupe progressive d'aménagement
		CJZE	Coupe progressive d'aménagement
		CJZF	Coupe progressive d'aménagement
		CJZG	Coupe progressive d'aménagement
		CJZH	Coupe progressive d'aménagement
		CJZI	Coupe progressive d'aménagement
		CJZJ	Coupe progressive d'aménagement
		CJZQ	Coupe progressive d'aménagement
		CJZR	Coupe progressive d'aménagement
		CJZS	Coupe progressive d'aménagement
		CJZT	Coupe progressive d'aménagement
		CJZU	Coupe progressive d'aménagement
		CJZW	Coupe progressive d'aménagement
		CJZX	Coupe progressive d'aménagement
		CJZY	Coupe progressive d'aménagement
		CJZZ	Coupe progressive d'aménagement

TERRAINS FORESTIERS IMPRODUCTIFS		CLASSES DE PENTE	
CH	Dénué ou semi-dénué humide	A	Nulle
DS	Dénué ou semi-dénué sec	B	0% à 3%
AL	Aulnaie	C	4% à 9%
		D	10% à 15%
		E	16% à 20%
		F	21% à 25%
		G	26% à 30%