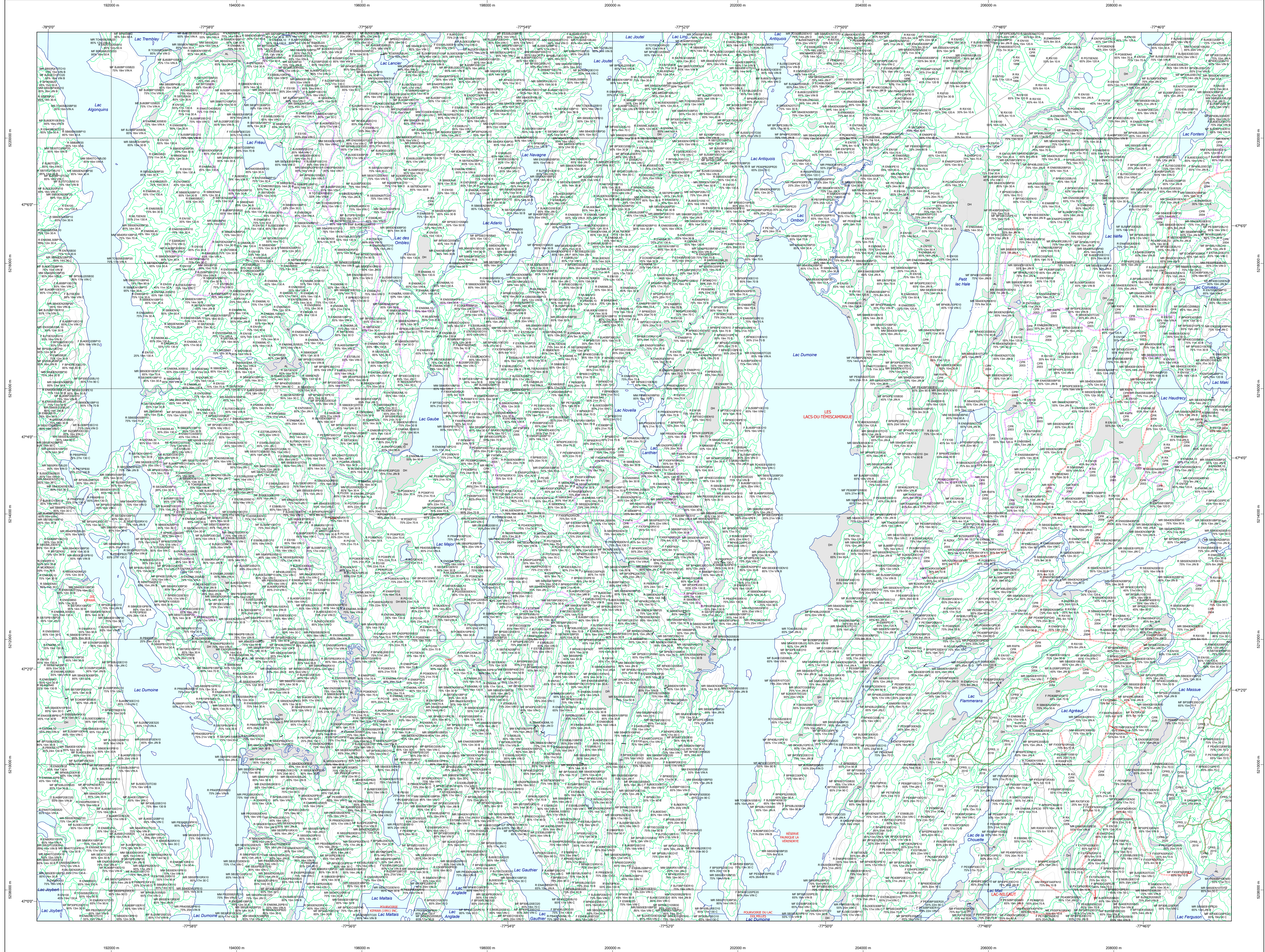


Carte écoforestière

STRATIFICATION ÉCOFORESTIÈRE



Paramètres utilisés pour la cartographie						
Code	Description	+7m	-7m	Improductif	Non forestier	
F	Général du couvert forestier (NF)	X	X	X	X	
12	Hauteur (mètres plus)	X	X			
CT	Intervention d'origine	X	X			
2007	Année d'intervention d'origine	X	X			
2018	Année d'intervention partielle	X	X			
10	Classe de coupe	X	X		X	

La densité est estimée par drone, soit avec des valeurs ± 5%, à l'exception de la valeur 25% (25 ± 2%).

Exemple d'appellation						
+7m de hauteur	-7m de hauteur	Intervention d'origine	Intervention partielle	Improductif	Non forestier	
F 040200000 10	R 040000 100	CT 2007	2018	CH	NF	
75% 12m JN	75% 4m 20					

- TYPES DE COUVERT ET ESSENCES**
- RÉSINEUX**
Les résineux constituent 75% +/- de la surface terrière du peuplement.
- MIXTE À DOMINANCE RÉSINEUSE**
Les résineux constituent de 55% à 74% de la surface terrière du peuplement.
- MIXTE SANS DOMINANCE**
Les résineux constituent de 45% à 54% de la surface terrière du peuplement.
- MIXTE À DOMINANCE FEUILLEUSE**
Les résineux constituent de 25% à 44% de la surface terrière du peuplement.
- FEUILLEUX**
Les résineux constituent moins de 25% de la surface terrière du peuplement.

CODE RÉSINEUX		CODE FEUILLEUX		CODE FEUILLEUX	
EB	Epinette blanche	BG	Boulaïeu gris	FO	Faîné noir
EN	Epinette noire	BJ	Boulaïeu jaune	FR	Fine rouge
EU	Epinette rouge	BR	Bruyère à épave (blanc)	FX	Faîné xendremé
EV	Epinette de Norvège	CB	Chêne blanc	FT	Futaïeu tolérants à l'ombre
ME	Mélèze excelsum	CC	Chêne coréon	FF	Futaïeu excelsum
MH	Mélèze hybride	CH	Chêne à gros fruits	FZ	Futaïeu reboussés intermédiaires
ML	Mélèze laricin	CG	Chêne à gros fruits	FL	Futaïeu à gros fruits
MC	Mélèze laricin	CA	Chêne touloué	NC	Noyer cendré
PC	Pin rigide (des cordoux)	CA	Chêne touloué	NT	Noyer à tiges noires
PN	Pin rouge	CR	Chêne rouge	OA	Ombré d'Amérique
PI	Pin naturel	CT	Chêne rouge	OA	Ombré d'Amérique
PN	Pin rouge	EA	Ébale noir	OV	Oxyèdre de Virginie
PS	Pin sylvestre	EA	Ébale noir	PE	Peuplier blanc
RS	Résineux résineux (de l'Est)	EO	Ébale rouge	PF	Peuplier de France
RX	Résineux résineux	ES	Ébale à sucre	PL	Peuplier de Louisiane
RE	Résineux résineux intermédiaires	ES	Ébale à sucre	PT	Peuplier faux-tremble
SB	Sapin Baumeier	FS	Futaïeu sur stations humides	TA	Tailleur d'Amérique
TO	Taxus canadensis	FN	Futaïeu non commercial		

PEULEMENTS ÉCUELIÈRES	CLASSES D'ÂGE						
	10 (0 à 20)	30 (21 à 40)	40 (41 à 60)	60 (61 à 80)	80 (81 à 100)	100 (101 à 120)	120 (121 et plus)
PEULEMENTS INÉCUELIÈRES	Jeune inécueilière (JINI)						
	Vieux inécueilière (VIN)						

Étages
Monostage (MO): Un seul étage composé de tiges homogènes en hauteur et en couverture > 25% et > 110

B-étage (BI) et C-étage (CI): Couverture > 25% et > 110

Multitages (MU): Plus de 2 étages de tiges de 7 mètres et plus. Se retrouvent dans cette catégorie les peuplements jeunes inégalières (JIR) et vieux inégalières (VIR).

CODE PERTURBATIONS D'ORIGINE		CODE INTERVENTIONS PARTIELLES	
BR	Brûls total	CA	Coupe d'assainissement
CH	Chablis total	CM	Coupe de maintenance
DT	Dépassement total	CP	Coupe d'amélioration
EL	Épidémie grave	CD	Coupe en damier
VER	Verges gravés	CL	Coupe à diamètre limite

INTERVENTIONS D'ORIGINE		CODE CLASSE D'ÂGE	
BRO	Brouillages	CL	Coupe à diamètre limite
CBA	Coupe par bandes	CP	Coupe progressive inégalière
CST	Coupe par bande latérale	CJP	Coupe progressive inégalière par pied d'arbre ou coupe partielle
CV	Coupe avec protection des tiges à diamètre variable	CP	Coupe progressive inégalière
CDB	Coupe avec protection des tiges à diamètre fixe	CC	Coupe partielle
CF	Coupe progressive inégalière phase finale	CON	Conversion de peuplement
CPS	Coupe progressive émetteuse (coupe finale)	CP	Coupe progressive d'ensemencement (résineux)
CPH	Coupe avec protection de la hauteur	CP	Coupe progressive d'ensemencement (feuilles)
CP	Coupe progressive	CP	Coupe progressive inégalière
CPR	Coupe avec protection de la régénération	CM	Coupe progressive d'ensemencement (mixte)
CPT	Coupe avec protection des petites tiges marquées et des bois	CS	Coupe progressive d'ensemencement
CR	Coupe de récupération dans un brûlis	DES	Coupe progressive d'ensemencement (mixte)
CRS	Coupe de récupération dans des résidus	DEP	Décapage de la régénération naturelle ou de plantation
CRR	Coupe avec réserve de semencier	DLD	Coupe à diamètre limite et décapage des années d'orage
CS	Coupe totale	DP	Dépassement partiel
CT	Coupe de succession	DR	Décapage critique de la régénération naturelle
		DN	Décapage mécanique de la régénération naturelle
ENS	Ensemencement avec mini-semis	FR	Friche
ET	Élimination des tiges résiduelles	P	Plantation
EPC	Éclaircie commerciale d'étalement	PLB	Plantation de bouclures
ENL	Éclaircie dans les lignes boisées	PL	Plantation à petites mesurées
ES	Ensemencement partiel	PLR	Plantation avec semis en récipients
ER	Éclaircie commerciale	PP	Régime de régénération pour constituer l'équipement d'une plantation
ENR	Enrichissement	R	Régénération d'une infrastructure
ECS	Éclaircie sélective individuelle	REA	Régénération de site d'infrastructure abandonnée
EPI	Éclaircie commerciale	RS	Régénération en vert d'un plan spical d'embargo
EPI	Éclaircie commerciale		
ESB	Éclaircie commerciale		
ES	Éclaircie commerciale		
ES	Éclaircie commerciale		

TERRAINS FORESTIERS IMPRODUCTIFS		CLASSES DE PENTE	
CODE	DESIGNATION	TAUX D'INCLINAISON	CODE
CH	Dénué ou semi-dénué humide	Nulle	A
DS	Dénué ou semi-dénué sec	0% à 3%	B
AL	Alutaine	4% à 9%	C
		10% à 15%	D
		16% à 20%	E
		21% à 40%	F
		41% et plus	S
			S

CODE NON FORESTIER		CODE NON FORESTIER	
A	Terrain agricole	GR	Graviers
AE	Aire d'implémentation/d'ébranchage de plus d'un lot	ND	Site inondé, site exécuté
AF	Aire d'implémentation dans les secteurs d'activités forestières	LTE	Ligne de transport d'énergie
ANT	Mieux forestier perturbé par l'activité humaine (non-bois)	NF	Mieux forestier perturbé par l'activité humaine (bois)
CF	Camp forestier	NX	Inclusion non autorisée à l'intérieur d'un traitement (bois)
		RO	Route et exploitation (empiric)

SÉRIE PEUPELEMENTS ÉCOFORESTIERS 1/20 000

<p>Voies de communication et ponts</p> <ul style="list-style-type: none"> Classe 1, HN - Hors norme Classe 2 Classe 3 Classe 4-5 NF: Non classé, ne répond pas aux critères HN, 1 à 4 NF: Non forestier (Adresse Québec) Pont forestier <p>Hydrographie écoforestière</p> <ul style="list-style-type: none"> Cours d'eau intermittent Cours d'eau permanent, canal Hydrographie 	<p>Obstacles et infrastructures</p> <ul style="list-style-type: none"> Bâtiment, site, réservoir Chute, rapide, écueil Centre de ski alpin Hydrobase Mine à ciel ouvert Pylon Terrain de camping Tour de télécommunication, tour Barrière, barrage de castor Remonte-mécanique Ligne de transport d'énergie 	<p>Courbe de niveau</p> <ul style="list-style-type: none"> Courbe de niveau maîtresse Courbe de niveau intermédiaire Esker <p>Morcellement</p> <ul style="list-style-type: none"> Morcellement foncier <p>Frontières</p> <ul style="list-style-type: none"> Frontière internationale Frontière interprovinciale Frontière Québec - Terre-Neuve-et-Labrador (cette frontière n'est pas définie) 	<p>Peuplement écoforestier</p> <ul style="list-style-type: none"> Peuplement écoforestier Peuplement improductif Peuplement non forestier 	<p>Matadonnées</p> <ul style="list-style-type: none"> Surface de référence géodésique Système de référence géodésique Projection cartographique Origine des altitudes Déclinaison magnétique au centre de la feuille en 2026 Coordonnées géographiques au centre Longitude d'origine (méridien central) Latitude d'origine (équateur) 0° Coordonnées d'origine X: 304 800 mètres; Y: 0 mètre Facteur d'échelle 0,9999 	<p>Sources</p> <p>Donnée: Assise cartographique (données topographiques), Métrologie cartographique, Ministère des Ressources naturelles et de la Faune, Ministère des Forêts, de la Faune et des Parcs</p> <p>Informations forestières</p> <p>5e programme</p> <p>2016</p> <p>2016</p> <p>June 2022</p> <p>4 hectares</p> <p>Réalisation</p> <p>Ministère des Forêts, de la Faune, et des Parcs</p> <p>Direction des inventaires forestiers</p> <p>2303, 4e Avenue Daniel, Étage A108</p> <p>Québec, Québec</p> <p>Diffusion</p> <p>directions des inventaires forestiers</p> <p>AVERTISSEMENT</p> <p>Les limites de morcellement foncier représentées sur cette carte n'ont pas de valeur officielle. Elles sont à titre indicatif.</p> <p>La couche de chemin est produite par le MFFP avec la collaboration du MERN via le système ROUTARD et présente l'information la plus à jour disponible.</p> <p>© Gouvernement du Québec</p>
---	---	--	---	--	--

31N04S0
(31N04-200-0101)