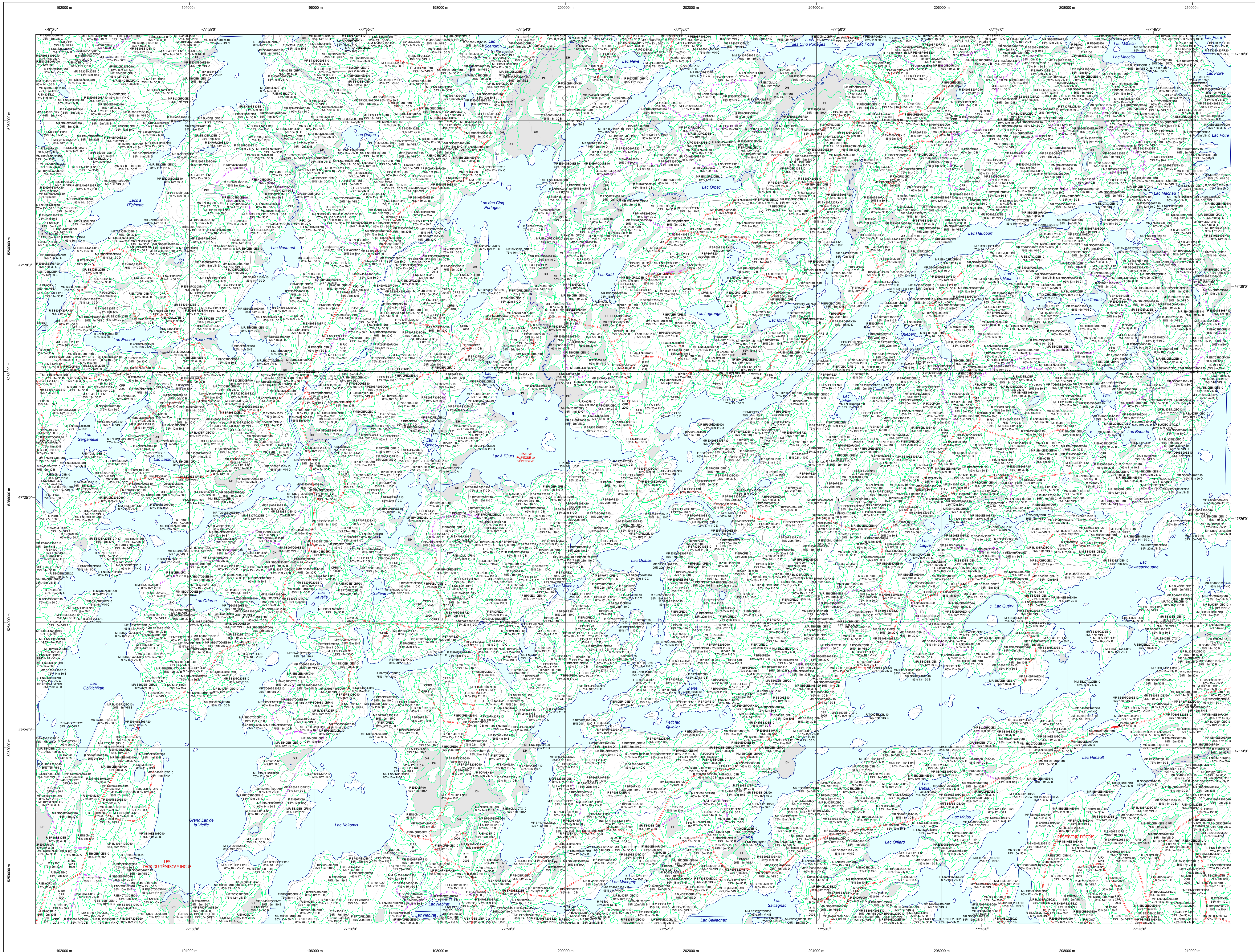


# Carte écoforestière

## STRATIFICATION ÉCOFORESTIÈRE



**Paramètres utilisés pour la cartographie**

Code	Description	+7m	-7m	Improductif	Non Forestier
F	Essence de feuillus	X	X	X	X
CT	Année d'intervention d'origine	X	X	X	X
2007	Année d'intervention d'origine	X	X	X	X
2018	Année d'intervention partielle	X	X	X	X
20	Classe de coupe	X	X	X	X
MF	Code de terrain du MRF	X	X	X	X

La densité est estimée par drone, soit avec des valeurs  $\pm 5\%$  à l'exception de la valeur 25% (25 ± 25%)

**Exemple d'appellation**

Code	Code	Code	Code	Code	Code
F	RÉSINEUX	FEUILLUS	FEUILLUS	Improductif	Non forestier
F	75% 1m JN	R400P100	R400	CT	2007
	75% 1m JN	75% 4m 20	CT	2018	MF

**TYPES DE COUVERT ET ESSENCES**  
**RÉSINEUX**  
 Les résineux constituent 75% ou plus de la surface terrière du peuplement.  
**MIXTE À DOMINANCE RÉSINEUSE**  
 Les résineux constituent de 55% à 74% de la surface terrière du peuplement.  
**MIXTE SANS DOMINANCE**  
 Les résineux constituent de 45% à 54% de la surface terrière du peuplement.  
**MIXTE À DOMINANCE FEUILLUE**  
 Les feuillus constituent de 25% à 84% de la surface terrière du peuplement.  
**FEUILLU**  
 Les feuillus constituent moins de 25% de la surface terrière du peuplement.

CODE RÉSINEUX	CODE FEUILLUS	CODE FEUILLUS
EB	BO	FO
EN	BU	FP
EU	BU	FB
EV	CB	FT
EA	CB	FF
EM	CB	FC
EL	CB	FD
EA	CB	FE
EA	CB	FF
EA	CB	FG
EA	CB	GH
EA	CB	GI
EA	CB	GJ
EA	CB	GK
EA	CB	GL
EA	CB	GM
EA	CB	GN
EA	CB	GO
EA	CB	GP
EA	CB	GQ
EA	CB	GR
EA	CB	GS
EA	CB	GT
EA	CB	GU
EA	CB	GV
EA	CB	GW
EA	CB	GX
EA	CB	GY
EA	CB	GZ
EA	CB	HA
EA	CB	HB
EA	CB	HC
EA	CB	HD
EA	CB	HE
EA	CB	HF
EA	CB	HG
EA	CB	HH
EA	CB	HI
EA	CB	HJ
EA	CB	HK
EA	CB	HL
EA	CB	HM
EA	CB	HN
EA	CB	HO
EA	CB	HP
EA	CB	HQ
EA	CB	HR
EA	CB	HS
EA	CB	HT
EA	CB	HU
EA	CB	HV
EA	CB	HW
EA	CB	HX
EA	CB	HY
EA	CB	HZ
EA	CB	IA
EA	CB	IB
EA	CB	IC
EA	CB	ID
EA	CB	IE
EA	CB	IF
EA	CB	IG
EA	CB	IH
EA	CB	II
EA	CB	IJ
EA	CB	IK
EA	CB	IL
EA	CB	IM
EA	CB	IN
EA	CB	IO
EA	CB	IP
EA	CB	IQ
EA	CB	IR
EA	CB	IS
EA	CB	IT
EA	CB	IU
EA	CB	IV
EA	CB	IW
EA	CB	IX
EA	CB	IY
EA	CB	IZ
EA	CB	JA
EA	CB	JB
EA	CB	JC
EA	CB	JD
EA	CB	JE
EA	CB	JF
EA	CB	JG
EA	CB	JH
EA	CB	JI
EA	CB	JJ
EA	CB	JK
EA	CB	JL
EA	CB	JM
EA	CB	JN
EA	CB	JO
EA	CB	JP
EA	CB	jq
EA	CB	JR
EA	CB	JS
EA	CB	JT
EA	CB	JU
EA	CB	JV
EA	CB	JW
EA	CB	JX
EA	CB	JY
EA	CB	JZ
EA	CB	KA
EA	CB	KB
EA	CB	KC
EA	CB	KD
EA	CB	KE
EA	CB	KF
EA	CB	KG
EA	CB	KH
EA	CB	KI
EA	CB	KJ
EA	CB	KK
EA	CB	KL
EA	CB	KM
EA	CB	KN
EA	CB	KO
EA	CB	KP
EA	CB	KQ
EA	CB	KR
EA	CB	KS
EA	CB	KT
EA	CB	KU
EA	CB	KV
EA	CB	KW
EA	CB	KX
EA	CB	KY
EA	CB	KZ
EA	CB	LA
EA	CB	LB
EA	CB	LC
EA	CB	LD
EA	CB	LE
EA	CB	LF
EA	CB	LG
EA	CB	LH
EA	CB	LI
EA	CB	LJ
EA	CB	LK
EA	CB	LL
EA	CB	LM
EA	CB	LN
EA	CB	LO
EA	CB	LP
EA	CB	LQ
EA	CB	LR
EA	CB	LS
EA	CB	LT
EA	CB	LU
EA	CB	LV
EA	CB	LW
EA	CB	LX
EA	CB	LY
EA	CB	LZ
EA	CB	MA
EA	CB	MB
EA	CB	MC
EA	CB	MD
EA	CB	ME
EA	CB	MF
EA	CB	MG
EA	CB	MH
EA	CB	MI
EA	CB	MJ
EA	CB	MK
EA	CB	ML
EA	CB	MM
EA	CB	MN
EA	CB	MO
EA	CB	MP
EA	CB	MQ
EA	CB	MR
EA	CB	MS
EA	CB	MT
EA	CB	MU
EA	CB	MV
EA	CB	MW
EA	CB	MX
EA	CB	MY
EA	CB	MZ
EA	CB	NA
EA	CB	NB
EA	CB	NC
EA	CB	ND
EA	CB	NE
EA	CB	NF
EA	CB	NG
EA	CB	NH
EA	CB	NI
EA	CB	NJ
EA	CB	NK
EA	CB	NL
EA	CB	NM
EA	CB	NO
EA	CB	NP
EA	CB	NQ
EA	CB	NR
EA	CB	NS
EA	CB	NT
EA	CB	NU
EA	CB	NV
EA	CB	NW
EA	CB	NX
EA	CB	NY
EA	CB	NZ
EA	CB	OA
EA	CB	OB
EA	CB	OC
EA	CB	OD
EA	CB	OE
EA	CB	OF
EA	CB	OG
EA	CB	OH
EA	CB	OI
EA	CB	OJ
EA	CB	OK
EA	CB	OL
EA	CB	OM
EA	CB	ON
EA	CB	OO
EA	CB	OP
EA	CB	OQ
EA	CB	OR
EA	CB	OS
EA	CB	OT
EA	CB	OU
EA	CB	OV
EA	CB	OW
EA	CB	OX
EA	CB	OY
EA	CB	OZ
EA	CB	PA
EA	CB	PB
EA	CB	PC
EA	CB	PD
EA	CB	PE
EA	CB	PF
EA	CB	PG
EA	CB	PH
EA	CB	PI
EA	CB	PJ
EA	CB	PK
EA	CB	PL
EA	CB	PM
EA	CB	PN
EA	CB	PO
EA	CB	PP
EA	CB	PQ
EA	CB	PR
EA	CB	PS
EA	CB	PT
EA	CB	PU
EA	CB	PV
EA	CB	PW
EA	CB	PX
EA	CB	PY
EA	CB	PZ
EA	CB	QA
EA	CB	QB
EA	CB	QC
EA	CB	QD
EA	CB	QE
EA	CB	QF
EA	CB	QG
EA	CB	QH
EA	CB	QI
EA	CB	QJ
EA	CB	QK
EA	CB	QL
EA	CB	QM
EA	CB	QN
EA	CB	QO
EA	CB	QP
EA	CB	QQ
EA	CB	QR
EA	CB	QS
EA	CB	QT
EA	CB	QU
EA	CB	QV
EA	CB	QW
EA	CB	QX
EA	CB	QY
EA	CB	QZ
EA	CB	RA
EA	CB	RB
EA	CB	RC
EA	CB	RD
EA	CB	RE
EA	CB	RF
EA	CB	RG
EA	CB	RH
EA	CB	RI
EA	CB	RJ
EA	CB	RK
EA	CB	RL
EA	CB	RM
EA	CB	RN
EA	CB	RO
EA	CB	RP
EA	CB	RQ
EA	CB	RR
EA	CB	RS
EA	CB	RT
EA	CB	RU
EA	CB	RV
EA	CB	RW
EA	CB	RX
EA	CB	RY
EA	CB	RZ
EA	CB	SA
EA	CB	SB
EA	CB	SC
EA	CB	SD
EA	CB	SE
EA	CB	SF
EA	CB	SG
EA	CB	SH
EA	CB	SI
EA	CB	SJ
EA	CB	SK
EA	CB	SL
EA	CB	SM
EA	CB	SN
EA	CB	SO
EA	CB	SP
EA	CB	SQ
EA	CB	SR
EA	CB	SS
EA	CB	ST
EA	CB	SU
EA	CB	SV
EA	CB	SW
EA	CB	SX
EA	CB	SY
EA	CB	SZ
EA	CB	TA
EA	CB	TB
EA	CB	TC
EA	CB	TD
EA	CB	TE
EA	CB	TF
EA	CB	TG
EA	CB	TH
EA	CB	TI
EA	CB	TJ
EA	CB	TK
EA	CB	TL
EA	CB	TM
EA	CB	TN
EA	CB	TO

**CLASSES D'ÂGE**

PEUPLIEMENTS ÉQUIVOCES	0 à 20	21 à 40	41 à 60	61 à 80	81 à 100	101 à 120	121 et plus
PEUPLIEMENTS ÉQUIVOCES	Jeune inégale (JN)			Vieux inégale (VN)			

**Étage**  
 Intérieur (IN) / Supérieur (SUP)

**Monotage (MO)**  
 Un seul étage composé de tiges homogènes en hauteur et couverture > 25%

**B-étage (BU)**  
 Couverture > 25% et Couverture > 25%

**Multitage (MU)**  
 Plus de 2 étages de tiges de 7 mètres et plus. Se retrouver dans cette catégorie les peuplements jeunes inégaux (JN) et vieux inégaux (VN).

CODE PERTURBATIONS D'ORIGINE	CODE INTERVENTIONS PARTIELLES
BR	CA
BT	CB
BU	CC
CV	CD
CA	CE
CB	CF
CC	CG
CD	CH
CE	CI
CF	CJ
CG	CK
CH	CL
CI	CM
CJ	CN
CK	CO
CL	CP
CM	CQ
CN	CR
CO	CS
CP	CT
CQ	CU
CR	CV
CS	CW
CT	CX
CU	CY
CV	CZ
CW	DA
CX	DB
CY	DC