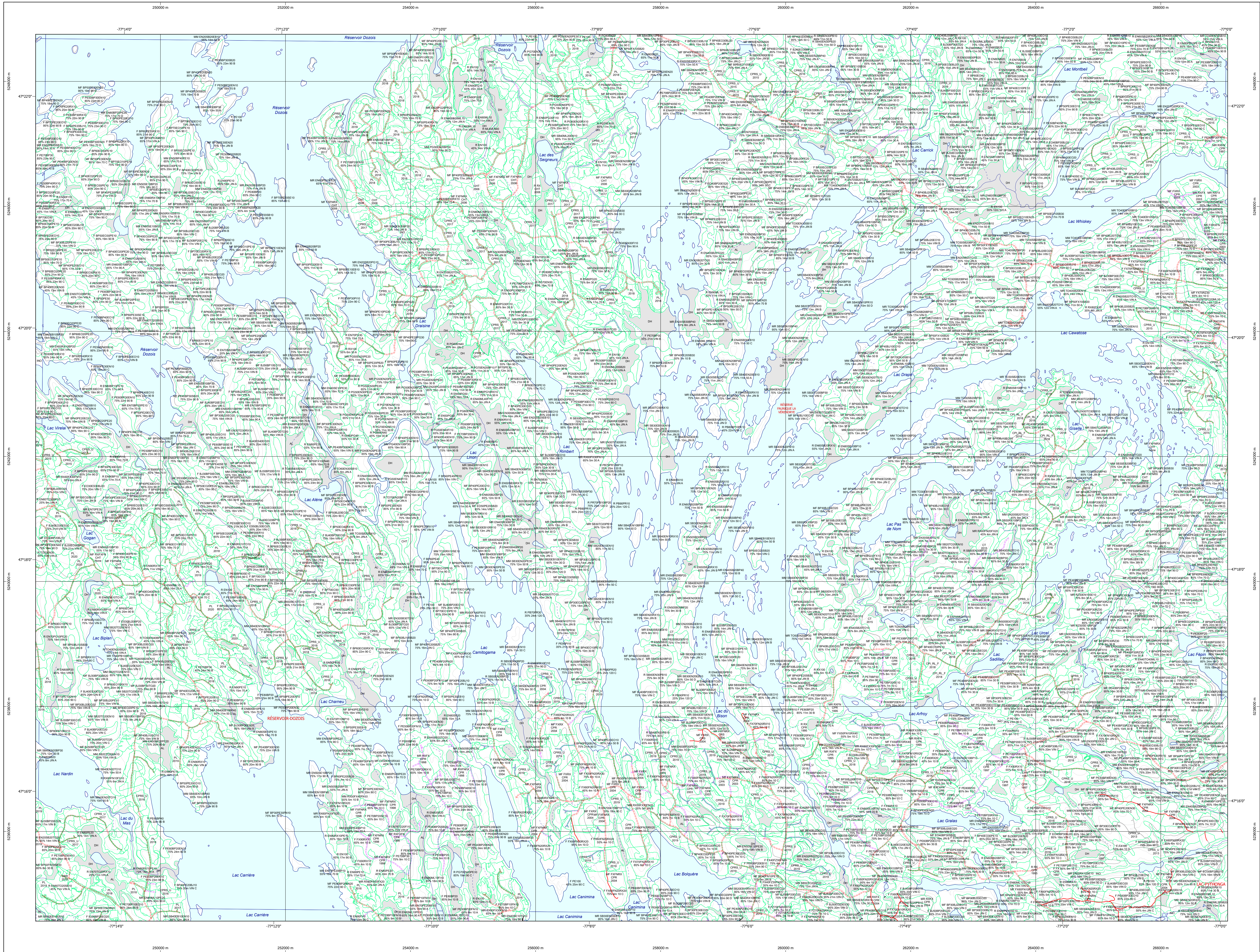


Carte écoforestière

STRATIFICATION ÉCOFORESTIÈRE



Code	Description	+7m	-7m	Improductif	Non forestier
ES	Essence de Se-AFP	X	X		
CT	Année d'intervention d'origine	X	X		
EP	Année d'intervention partielle	X	X		
EP	Année d'intervention partielle	X	X		
EP	Année d'intervention partielle	X	X		

+7m de hauteur	-7m de hauteur	Intervention d'origine	Intervention partielle	Improductif	Non forestier
75% 12m JIN	75% 4m 20	CT 2007	EP 2018	OH	NF

TYPES DE COUVERT ET ESSENCES
RESINEUX
 Les résineux constituent 75% ou plus de la surface terrière du peuplement.
MIXTE À DOMINANCE RESINEUX
 Les résineux constituent de 55% à 74% de la surface terrière du peuplement.
MIXTE SANS DOMINANCE
 Les résineux constituent de 45% à 54% de la surface terrière du peuplement.
MIXTE À DOMINANCE FEUILLEUSE
 Les résineux constituent de 25% à 44% de la surface terrière du peuplement.
FEUILLEUX
 Les résineux constituent moins de 25% de la surface terrière du peuplement.

CODE RESINEUX	CODE FEUILLEUX	CODE FEUILLEUX
EB Épinette blanche	BO Bouleau gris	FO Féline noir
EN Épinette noire	BJ Bouleau jaune	FR Féline rouge
EU Épinette rouge	BL Bouleau à papier (blanc)	FA Feuilles caduques
EV Épinette de Norvège	CB Chêne blanc	FT Feuilles tolérants à l'ombre
ME Mélèze européen	CC Chêne rouge	FE Feuilles exotiques
ML Mélèze laricin	CH Chêne à gros fruits	FZ Feuilles redoublées intermédiaires
MC Mélèze commun	CO Chêne à petits fruits	HL Hétraux à grandes feuilles
PC Pin rigide (des corbeaux)	CI Chêne bicoloré	NC Noyer cendré
PI Pin sylvestre	CH Chêne rouge	CA Caper à trois doigts
PN Pin nain	CR Chêne rouvre	CA Orme d'Amérique
PO Pin d'épicéa	CT Chêne rouge	CV Coudrier de Virginie
PS Pin sylvestre	EA Élabie argente	EA Élabie rouge
RS Résineux résineux	ED Élabie rouge	EP Épinette blanche
RX Résineux résineux	ES Élabie à sucre	PA Peuplier d'Amérique
SB Sapin Baumeier	FR Fritillaire à quatre feuilles	PT Peuplier de Virginie
TO Thuja occid. / Taxus canadensis	FA Feuilles sur stations humides	TA Tilia d'Amérique
	FN Feuilles non commutables	

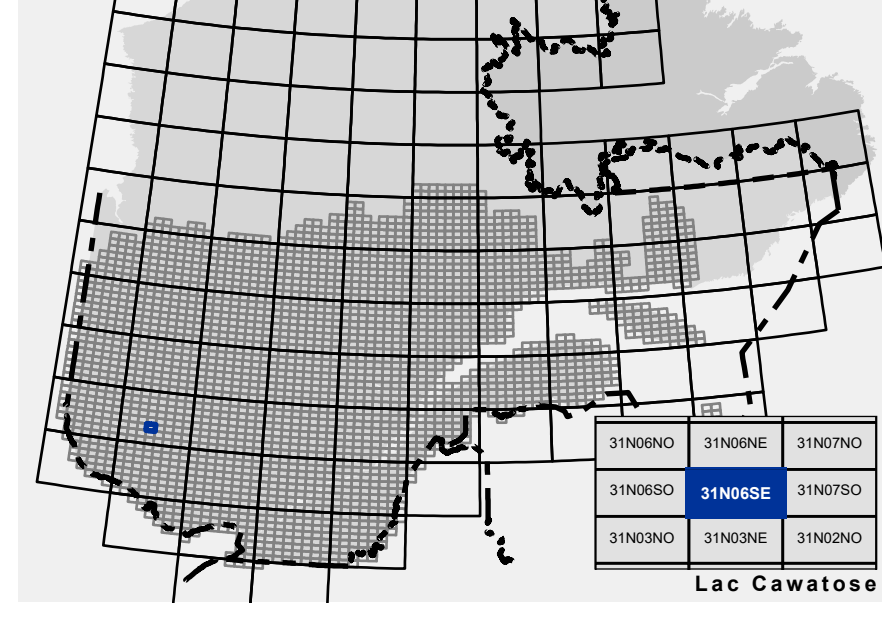
PEUPLIEMENTS ÉQUIVENS	CLASSES D'ÂGE					
	0 à 20	21 à 40	41 à 60	61 à 80	81 à 100	101 à 130
PEUPLIEMENTS INÉQUIVENS	Jeunes inéquiens (JIN)					
	Vieux inéquiens (VIN)					

Étage	Structure verticale des tiges de 7 m et plus	
	Intérieur (INT)	Supérieur (SUP)
Monotage (MO) ex: 110	Un seul étage composé de tiges homogènes en hauteur et couverture > 25%	
B-étage (BI) ex: 100	Couverture > 25%	Couverture > 25%
Multitage (MU)	Plus de 2 étages de tiges de 7 mètres et plus. Se retrouvent dans cette catégorie les peuplements jeunes inéquiens (JIN) et vieux inéquiens (VIN).	

CODE	DESIGNATION	TAUX D'INCLINAISON		
			OH	Dénué ou semi-dénué humide
OS	Dénué ou semi-dénué sec	B	Faible	4% à 9%
AL	Aulnaie	C	Douce	9% à 15%
		D	Moyenne	16% à 25%
		E	Forte	26% à 35%
		F	Extrême	36% à 45%
		S	Sommet	Entouré de 41% et plus

CODE NON FORESTIER	CODE NON FORESTIER
A Terrain agricole	GR Gravier
AP Aire d'emplacement et d'ébranchage de plus	ND Site inondé, site exécuté
AF Terrain agricole localisé dans les secteurs à vocation forestière	LE Ligne de transport d'énergie
ANT Mieux fortement perturbé par l'activité humaine (non-bois)	MX Mieux faiblement perturbé par l'activité humaine (bois)
CFO Camp forestier	NO Inclusion non exploitée à l'intérieur d'un traitement (non-bois)
	RO Route et autoroute (empiré)

SÉRIE PEUPLIEMENTS ÉCOFORESTIERS 1/20 000



- Voies de communication et ponts**
 - Classe 1, HN - Hors norme
 - Classe 2
 - Classe 3
 - Classe 4-5
 - NC : Non classé, ne répond pas aux critères HN, 1 à 4
 - NF : Non forestier (Adresse Québec)
 - Pont forestier
- Hydrographie écoforestière**
 - Cours d'eau intermittent
 - Cours d'eau permanent, canal
 - Hydrographie
- Obstacles et infrastructures**
 - Bâtiment, silo, réservoir
 - Chute, rapide, écueil
 - Centre de ski alpin
 - Hydrobase
 - Mine à ciel ouvert
 - Pylône
 - Terrain de camping
 - Tour de télécommunication, tour
 - Barrière, barrage de castor
 - Remonte mécanique
 - Ligne de transport d'énergie
- Courbe de niveau**
 - Courbe de niveau mètre
 - Courbe de niveau intermédiaire
 - Esker
- Morcellement**
 - Morcellement foncier
- Frontières**
 - Frontière internationale
 - Frontière interprovinciale
 - Frontière Québec - Terre-Neuve-et-Labrador (cette frontière n'est pas définie)
- Peuplement écoforestier**
 - Peuplement écoforestier
 - Peuplement improductif
 - Peuplement non forestier
- Métadonnées**
 - Surface de référence géodésique
 - Système de référence géodésique
 - Projet cartographique
 - Origine des altitudes
 - Équidistance des courbes de niveau
 - Déclinaison magnétique au centre de la feuille en 2006
 - Coordonnées géographiques au centre de la feuille
 - Longitude (origine méridien central)
 - Latitude (origine Équateur) 0°
 - Coordonnées d'origine
 - Facteur d'échelle
- Sources**
 - Donnée
 - Assise cartographique (données topographiques)
 - Organisation
 - Ministère des Ressources naturelles et de la Faune
 - Ministère des Forêts, de la Faune et des Parcs
 - Date
 - 14/04/2005
 - 08/06/2022
- Informations forestières**
 - Numéro inventaire adéquat
 - Année des photos pour la production de la carte (Expertise de recensement géométrique)
 - Date de mise à jour principale
 - Superficie minimale d'appellation des peuplements
 - 4 hectares
 - 5e programme
 - 2014
 - Jun 2022
- Réalisation**
 - Ministère des Forêts, de la Faune, et des Parcs
 - Coordonnées géographiques au centre de la feuille
 - 71° 13' 10" 47' 18" 45"
 - 74° 30' ouest
 - Longitude (origine méridien central)
 - Latitude (origine Équateur) 0°
 - Coordonnées d'origine
 - X : 304 800 mètres; Y : 0 mètre
 - Facteur d'échelle
 - 0.999
- Diffusion**
 - directions des inventaires forestiers
- AVERTISSEMENT**
 - Les lignes de morcellement foncier représentées sur cette carte n'ont aucune valeur légale. Ces limites sont NON OFFICIELLES et sont utilisées à titre indicatif.
 - La couche de chemin est produite par le MFFP avec la collaboration du MERN via le système ROUTARD et présente l'information la plus à jour disponible.