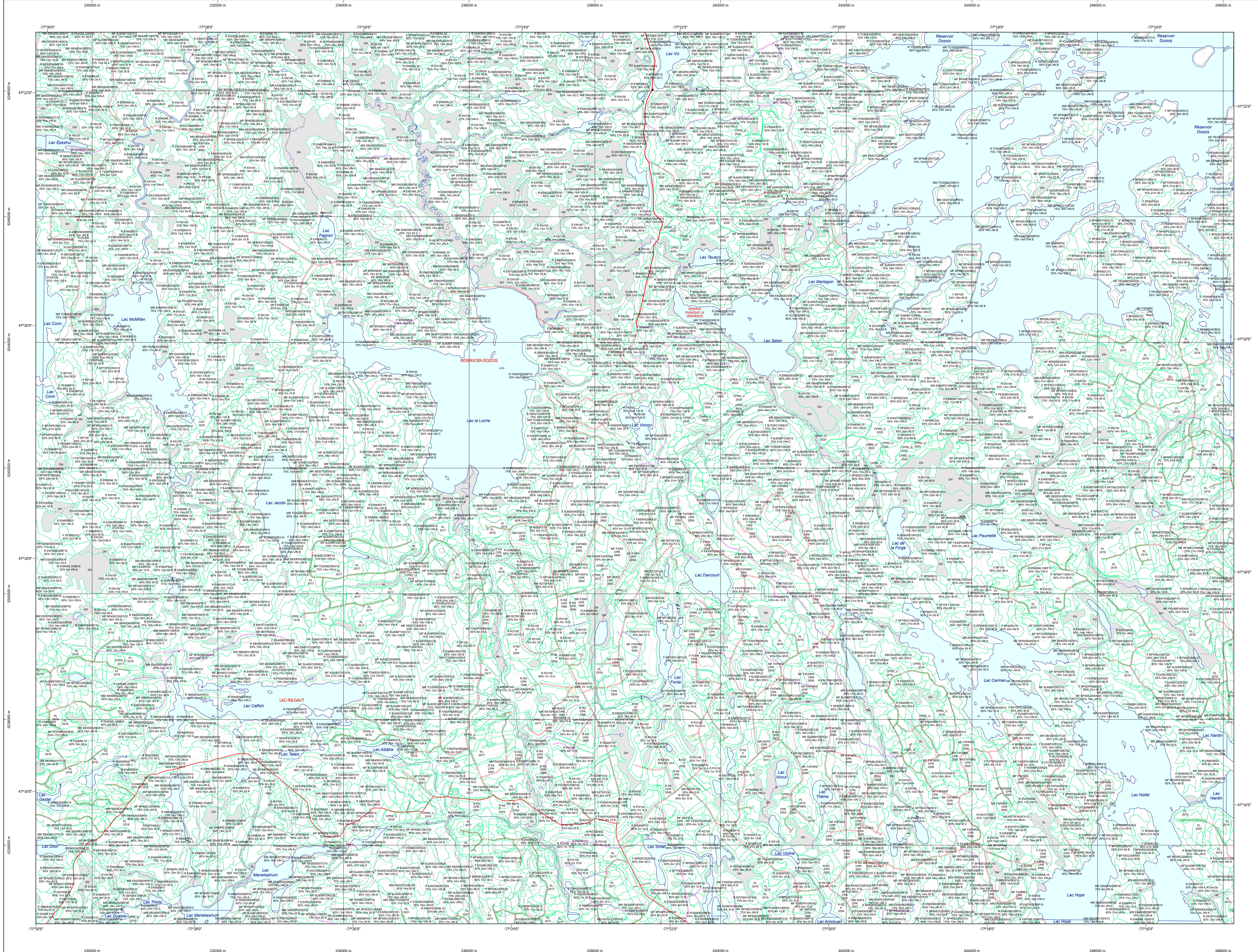


# Carte écoforestière

## STRATIFICATION ÉCOFORESTIÈRE



**Paramètres utilisés pour la cartographie**

Code	Description	+7m	-7m	Improductif	Non Forestier
F	Forêt	X	X	X	X
CT	Intervention d'origine	X	X	X	X
2007	Année d'intervention d'origine	X	X	X	X
2018	Année d'intervention partielle	X	X	X	X
2019	Année d'intervention partielle	X	X	X	X
2020	Année d'intervention partielle	X	X	X	X
2021	Année d'intervention partielle	X	X	X	X
2022	Année d'intervention partielle	X	X	X	X
2023	Année d'intervention partielle	X	X	X	X
2024	Année d'intervention partielle	X	X	X	X
2025	Année d'intervention partielle	X	X	X	X
2026	Année d'intervention partielle	X	X	X	X
2027	Année d'intervention partielle	X	X	X	X
2028	Année d'intervention partielle	X	X	X	X
2029	Année d'intervention partielle	X	X	X	X
2030	Année d'intervention partielle	X	X	X	X
2031	Année d'intervention partielle	X	X	X	X
2032	Année d'intervention partielle	X	X	X	X
2033	Année d'intervention partielle	X	X	X	X
2034	Année d'intervention partielle	X	X	X	X
2035	Année d'intervention partielle	X	X	X	X
2036	Année d'intervention partielle	X	X	X	X
2037	Année d'intervention partielle	X	X	X	X
2038	Année d'intervention partielle	X	X	X	X
2039	Année d'intervention partielle	X	X	X	X
2040	Année d'intervention partielle	X	X	X	X
2041	Année d'intervention partielle	X	X	X	X
2042	Année d'intervention partielle	X	X	X	X
2043	Année d'intervention partielle	X	X	X	X
2044	Année d'intervention partielle	X	X	X	X
2045	Année d'intervention partielle	X	X	X	X
2046	Année d'intervention partielle	X	X	X	X
2047	Année d'intervention partielle	X	X	X	X
2048	Année d'intervention partielle	X	X	X	X
2049	Année d'intervention partielle	X	X	X	X
2050	Année d'intervention partielle	X	X	X	X

**Exemple d'appellation**

Code	Description	Intervention d'origine	Intervention partielle	Improductif	Non forestier
F	Forêt	X	X	X	X
CT	Intervention d'origine	X	X	X	X
2007	Année d'intervention d'origine	X	X	X	X
2018	Année d'intervention partielle	X	X	X	X
2019	Année d'intervention partielle	X	X	X	X
2020	Année d'intervention partielle	X	X	X	X
2021	Année d'intervention partielle	X	X	X	X
2022	Année d'intervention partielle	X	X	X	X
2023	Année d'intervention partielle	X	X	X	X
2024	Année d'intervention partielle	X	X	X	X
2025	Année d'intervention partielle	X	X	X	X
2026	Année d'intervention partielle	X	X	X	X
2027	Année d'intervention partielle	X	X	X	X
2028	Année d'intervention partielle	X	X	X	X
2029	Année d'intervention partielle	X	X	X	X
2030	Année d'intervention partielle	X	X	X	X
2031	Année d'intervention partielle	X	X	X	X
2032	Année d'intervention partielle	X	X	X	X
2033	Année d'intervention partielle	X	X	X	X
2034	Année d'intervention partielle	X	X	X	X
2035	Année d'intervention partielle	X	X	X	X
2036	Année d'intervention partielle	X	X	X	X
2037	Année d'intervention partielle	X	X	X	X
2038	Année d'intervention partielle	X	X	X	X
2039	Année d'intervention partielle	X	X	X	X
2040	Année d'intervention partielle	X	X	X	X
2041	Année d'intervention partielle	X	X	X	X
2042	Année d'intervention partielle	X	X	X	X
2043	Année d'intervention partielle	X	X	X	X
2044	Année d'intervention partielle	X	X	X	X
2045	Année d'intervention partielle	X	X	X	X
2046	Année d'intervention partielle	X	X	X	X
2047	Année d'intervention partielle	X	X	X	X
2048	Année d'intervention partielle	X	X	X	X
2049	Année d'intervention partielle	X	X	X	X
2050	Année d'intervention partielle	X	X	X	X

**TYPES DE COUVERT ET ESSENCES**

**RESINEUX**  
Les résineux constituent 75% et plus de la surface terrière du peuplement.

**MIXTE À DOMINANCE RESINEUSE**  
Les résineux constituent de 55% à 74% de la surface terrière du peuplement.

**MIXTE SANS DOMINANCE**  
Les résineux constituent de 45% à 54% de la surface terrière du peuplement.

**MIXTE À DOMINANCE FEUILLEUSE**  
Les feuillus constituent de 25% à 44% de la surface terrière du peuplement.

**FEUILLEUX**  
Les feuillus constituent moins de 25% de la surface terrière du peuplement.

CODE	RESINEUSES	CODE	FEUILLEUSES	CODE	FEUILLEUSES
EB	Épénette blanche	BO	Bouleau gris	FO	Fôine noire
EN	Épénette noire	BJ	Bouleau jaune	FR	Fôine rouge
EU	Épénette rouge	BL	Bleuet à queue (blanc)	FT	Fôine tendre
EV	Épénette de Norvège	CB	Chêne blanc	FX	Fuix à grandes feuilles
ME	Mélèze européen	CC	Chêne à gros fruits	FZ	Fuix à petites feuilles
MA	Mélèze hybride	CH	Chêne à gros fruits	FT	Fuix à grandes feuilles
ML	Mélèze laricin	CI	Chêne bicoloré	NC	Noyer cendré
MC	Mélèze carolinien	CO	Chêne à gros fruits	NE	Noyer noir
PC	Pin rigide (des cônesux)	CR	Chêne rouge	CA	Omé d'Amérique
PI	Pin sylvestre	CS	Chêne à gros fruits	CV	Omé de Virginie
PN	Pin naturel	CT	Chêne rouge	EA	Érable argente
PR	Pin rouge	EA	Érable argente	EB	Érable blanc
PS	Pin sylvestre	EB	Érable blanc	EP	Érable à sucre
PT	Pin tordu	EC	Érable à sucre	ES	Érable à sucre
RE	Résineux résineux	ED	Érable rouge	ET	Érable à sucre
RI	Résineux résineux	EE	Érable rouge	EU	Érable à sucre
RJ	Résineux résineux	EF	Érable rouge	EV	Érable à sucre
RK	Résineux résineux	EG	Érable rouge	EW	Érable à sucre
RL	Résineux résineux	EH	Érable rouge	EX	Érable à sucre
RM	Résineux résineux	EI	Érable rouge	EY	Érable à sucre
RN	Résineux résineux	EJ	Érable rouge	EZ	Érable à sucre
RO	Résineux résineux	EK	Érable rouge	EA	Érable à sucre
RP	Résineux résineux	EL	Érable rouge	EB	Érable à sucre
RR	Résineux résineux	EM	Érable rouge	EC	Érable à sucre
RS	Résineux résineux	EN	Érable rouge	ED	Érable à sucre
RT	Résineux résineux	EO	Érable rouge	EE	Érable à sucre
RU	Résineux résineux	EP	Érable rouge	EF	Érable à sucre
RV	Résineux résineux	EQ	Érable rouge	EG	Érable à sucre
RW	Résineux résineux	ER	Érable rouge	EH	Érable à sucre
RX	Résineux résineux	ES	Érable rouge	EI	Érable à sucre
RY	Résineux résineux	ET	Érable rouge	EJ	Érable à sucre
RZ	Résineux résineux	EU	Érable rouge	EK	Érable à sucre
SA	Sapin baumier	EV	Érable rouge	EL	Érable à sucre
SB	Sapin baumier	EW	Érable rouge	EM	Érable à sucre
SC	Sapin baumier	EX	Érable rouge	EN	Érable à sucre
SD	Sapin baumier	EY	Érable rouge	EO	Érable à sucre
SE	Sapin baumier	EZ	Érable rouge	EP	Érable à sucre
SF	Sapin baumier	EA	Érable rouge	EQ	Érable à sucre
SG	Sapin baumier	EB	Érable rouge	ER	Érable à sucre
SH	Sapin baumier	EC	Érable rouge	ES	Érable à sucre
SI	Sapin baumier	ED	Érable rouge	ET	Érable à sucre
SJ	Sapin baumier	EE	Érable rouge	EU	Érable à sucre
SK	Sapin baumier	EF	Érable rouge	EV	Érable à sucre
SL	Sapin baumier	EG	Érable rouge	EW	Érable à sucre
SM	Sapin baumier	EH	Érable rouge	EX	Érable à sucre
SN	Sapin baumier	EI	Érable rouge	EY	Érable à sucre
SO	Sapin baumier	EJ	Érable rouge	EZ	Érable à sucre
SP	Sapin baumier	EK	Érable rouge	EA	Érable à sucre
SQ	Sapin baumier	EL	Érable rouge	EB	Érable à sucre
SR	Sapin baumier	EM	Érable rouge	EC	Érable à sucre
SS	Sapin baumier	EN	Érable rouge	ED	Érable à sucre
ST	Sapin baumier	EO	Érable rouge	EE	Érable à sucre
SV	Sapin baumier	EP	Érable rouge	EF	Érable à sucre
SW	Sapin baumier	EQ	Érable rouge	EG	Érable à sucre
SY	Sapin baumier	ER	Érable rouge	EH	Érable à sucre
SZ	Sapin baumier	ES	Érable rouge	EI	Érable à sucre
TA	Tilia americana	ET	Érable rouge	EJ	Érable à sucre
TB	Tilia americana	EU	Érable rouge	EK	Érable à sucre
TC	Tilia americana	EV	Érable rouge	EL	Érable à sucre
TD	Tilia americana	EW	Érable rouge	EM	Érable à sucre
TE	Tilia americana	EX	Érable rouge	EN	Érable à sucre
TF	Tilia americana	EY	Érable rouge	EO	Érable à sucre
TH	Tilia americana	EZ	Érable rouge	EP	Érable à sucre
TI	Tilia americana	EA	Érable rouge	EQ	Érable à sucre
TJ	Tilia americana	EB	Érable rouge	ER	Érable à sucre
TK	Tilia americana	EC	Érable rouge	ES	Érable à sucre
TL	Tilia americana	ED	Érable rouge	ET	Érable à sucre
TM	Tilia americana	EE	Érable rouge	EU	Érable à sucre
TN	Tilia americana	EF	Érable rouge	EV	Érable à sucre
TO	Tilia americana	EG	Érable rouge	EW	Érable à sucre
TP	Tilia americana	EH	Érable rouge	EX	Érable à sucre
TQ	Tilia americana	EI	Érable rouge	EY	Érable à sucre
TR	Tilia americana	EJ	Érable rouge	EZ	Érable à sucre
TS	Tilia americana	EK	Érable rouge	EA	Érable à sucre
TT	Tilia americana	EL	Érable rouge	EB	Érable à sucre
TU	Tilia americana	EM	Érable rouge	EC	Érable à sucre
TV	Tilia americana	EN	Érable rouge	ED	Érable à sucre
TV	Tilia americana	EO	Érable rouge	EE	Érable à sucre
TV	Tilia americana	EP	Érable rouge	EF	Érable à sucre
TV	Tilia americana	EQ	Érable rouge	EG	Érable à sucre
TV	Tilia americana	ER	Érable rouge	EH	Érable à sucre
TV	Tilia americana	ES	Érable rouge	EI	Érable à sucre
TV	Tilia americana	ET	Érable rouge	EJ	Érable à sucre
TV	Tilia americana	EU	Érable rouge	EK	Érable à sucre
TV	Tilia americana	EV	Érable rouge	EL	Érable à sucre
TV	Tilia americana	EW	Érable rouge	EM	Érable à sucre
TV	Tilia americana	EX	Érable rouge	EN	Érable à sucre
TV	Tilia americana	EY	Érable rouge	EO	Érable à sucre
TV	Tilia americana	EZ	Érable rouge	EP	Érable à sucre
TV	Tilia americana	EA	Érable rouge	EQ	Érable à sucre
TV	Tilia americana	EB	Érable rouge	ER	Érable à sucre
TV	Tilia americana	EC	Érable rouge	ES	Érable à sucre
TV	Tilia americana	ED	Érable rouge	ET	Érable à sucre
TV	Tilia americana	EE	Érable rouge	EU	Érable à sucre
TV	Tilia americana	EF	Érable rouge	EV	Érable à sucre
TV	Tilia americana	EG	Érable rouge	EW	Érable à sucre
TV	Tilia americana	EH	Érable rouge	EX	Érable à sucre
TV	Tilia americana	EI	Érable rouge	EY	Érable à sucre
TV	Tilia americana	EJ	Érable rouge	EZ	Érable à sucre
TV	Tilia americana	EK	Érable rouge	EA	Érable à sucre
TV	Tilia americana	EL	Érable rouge	EB	Érable à sucre
TV	Tilia americana	EM	Érable rouge	EC	Érable à sucre
TV	Tilia americana	EN	Érable rouge	ED	Érable à sucre
TV	Tilia americana	EO	Érable rouge	EE	Érable à sucre
TV	Tilia americana	EP	Érable rouge	EF	Érable à sucre
TV	Tilia americana	EQ	Érable rouge	EG	Érable à sucre
TV	Tilia americana	ER	Érable rouge	EH	Érable à sucre
TV	Tilia americana	ES	Érable rouge	EI	Érable à sucre
TV	Tilia americana	ET	Érable rouge	EJ	Érable à sucre
TV	Tilia americana	EU	Érable rouge	EK	Érable à sucre
TV	Tilia americana	EV	Érable rouge	EL	Érable à sucre
TV	Tilia americana	EW	Érable rouge	EM	Érable à sucre
TV	Tilia americana	EX	Érable rouge	EN	Érable à sucre
TV	Tilia americana	EY	Érable rouge	EO	Érable à sucre
TV	Tilia americana	EZ	Érable rouge	EP	Érable à sucre
TV	Tilia americana	EA	Érable rouge	EQ	Érable à sucre
TV	Tilia americana	EB	Érable rouge	ER	Érable à sucre
TV	Tilia americana	EC	Érable rouge	ES	Érable à sucre
TV	Tilia americana	ED	Érable rouge	ET	Érable à sucre
TV	Tilia americana	EE	Érable rouge	EU	Érable à sucre
TV	Tilia americana	EF	Érable rouge	EV	Érable à sucre
TV	Tilia americana	EG	Érable rouge	EW	Érable à sucre
TV	Tilia americana	EH	Érable rouge	EX	Érable à sucre
TV	Tilia americana	EI	Érable rouge	EY	Érable à sucre
TV	Tilia americana	EJ	Érable rouge	EZ	Érable à sucre
TV	Tilia americana	EK	Érable rouge	EA	Érable à sucre
TV	Tilia americana	EL	Érable rouge	EB	Érable à sucre
TV	Tilia americana	EM	Érable rouge	EC	Érable à sucre
TV	Tilia americana	EN	Érable rouge	ED	Érable à sucre
TV	Tilia americana	EO	Érable rouge	EE	Érable à sucre
TV	Tilia americana	EP	Érable rouge	EF	Érable à sucre
TV	Tilia americana	EQ	Érable rouge	EG	Érable à sucre