

Carte écoforestière

STRATIFICATION ÉCOFORESTIÈRE

Paramètres utilisés pour la cartographie

Code	Type de description	7m	1m	Impérial	Non forestier
1	Forêt mixte	X	X		
2	Forêt de conifères	X	X		
3	Forêt de feuillus	X	X		
4	Forêt d'arbustes	X	X		
5	Forêt de saules	X	X		
6	Forêt de saules à feuilles persistantes	X	X		
7	Forêt de saules à feuilles caduques	X	X		
8	Forêt de saules à feuilles persistantes à feuilles caduques	X	X		
9	Forêt de saules à feuilles persistantes à feuilles caduques à feuilles persistantes	X	X		
10	Forêt de saules à feuilles persistantes à feuilles caduques à feuilles persistantes à feuilles persistantes	X	X		
11	Forêt de saules à feuilles persistantes à feuilles caduques à feuilles persistantes à feuilles persistantes à feuilles persistantes	X	X		
12	Forêt de saules à feuilles persistantes à feuilles caduques à feuilles persistantes à feuilles persistantes à feuilles persistantes à feuilles persistantes	X	X		

Exemple d'appellation

Tin de hauteur	Titre de hauteur	Impérial	Non forestier
JR EC 9 C	CJ 9 D	A	DF
NR A2	P 5		
ND 0	CT 79 ND		

TYPES DE COUVERT ET ESSENCES SELON LE PROGRAMME D'INVENTAIRE

RELEVÉS
Prélevement fait plus de 75% de la surface totale et occupé par les essences bœufiers.

RELEVÉS
Prélevement fait plus de 75% de la surface totale et occupé par les essences bœufiers.

MELANGES
Prélevement fait plus de 75% de la surface totale et occupé par les essences bœufiers.

CODE	ESSENCES RELEVÉES P	ESSENCES FEUILLES P	ESSENCES FEUILLES P
0	Épave de bois	00	Bœufier à large
1	Forêt mixte	01	Bœufier à large
2	Forêt de conifères	02	Bœufier à large
3	Forêt de feuillus	03	Bœufier à large
4	Forêt d'arbustes	04	Bœufier à large
5	Forêt de saules	05	Bœufier à large
6	Forêt de saules à feuilles persistantes	06	Bœufier à large
7	Forêt de saules à feuilles caduques	07	Bœufier à large
8	Forêt de saules à feuilles persistantes à feuilles caduques	08	Bœufier à large
9	Forêt de saules à feuilles persistantes à feuilles caduques à feuilles persistantes	09	Bœufier à large
10	Forêt de saules à feuilles persistantes à feuilles caduques à feuilles persistantes à feuilles persistantes	10	Bœufier à large
11	Forêt de saules à feuilles persistantes à feuilles caduques à feuilles persistantes à feuilles persistantes à feuilles persistantes	11	Bœufier à large
12	Forêt de saules à feuilles persistantes à feuilles caduques à feuilles persistantes à feuilles persistantes à feuilles persistantes à feuilles persistantes	12	Bœufier à large

INDICES DENSITÉ-AUTEUR

Classe de densité	A1	A2	A3	A4	A5	SA
1	171-207%	111-137%	85-110%	65-84%	52-64%	50%
2	138-170%	101-127%	75-100%	55-74%	43-54%	50%
3	109-137%	81-107%	65-84%	50-69%	39-50%	50%
4	80-107%	61-87%	55-74%	45-64%	34-45%	50%
5	51-79%	41-67%	45-64%	40-59%	30-41%	50%
6	22-50%	16-42%	35-54%	30-49%	20-31%	50%

CLASSES D'ÂGE

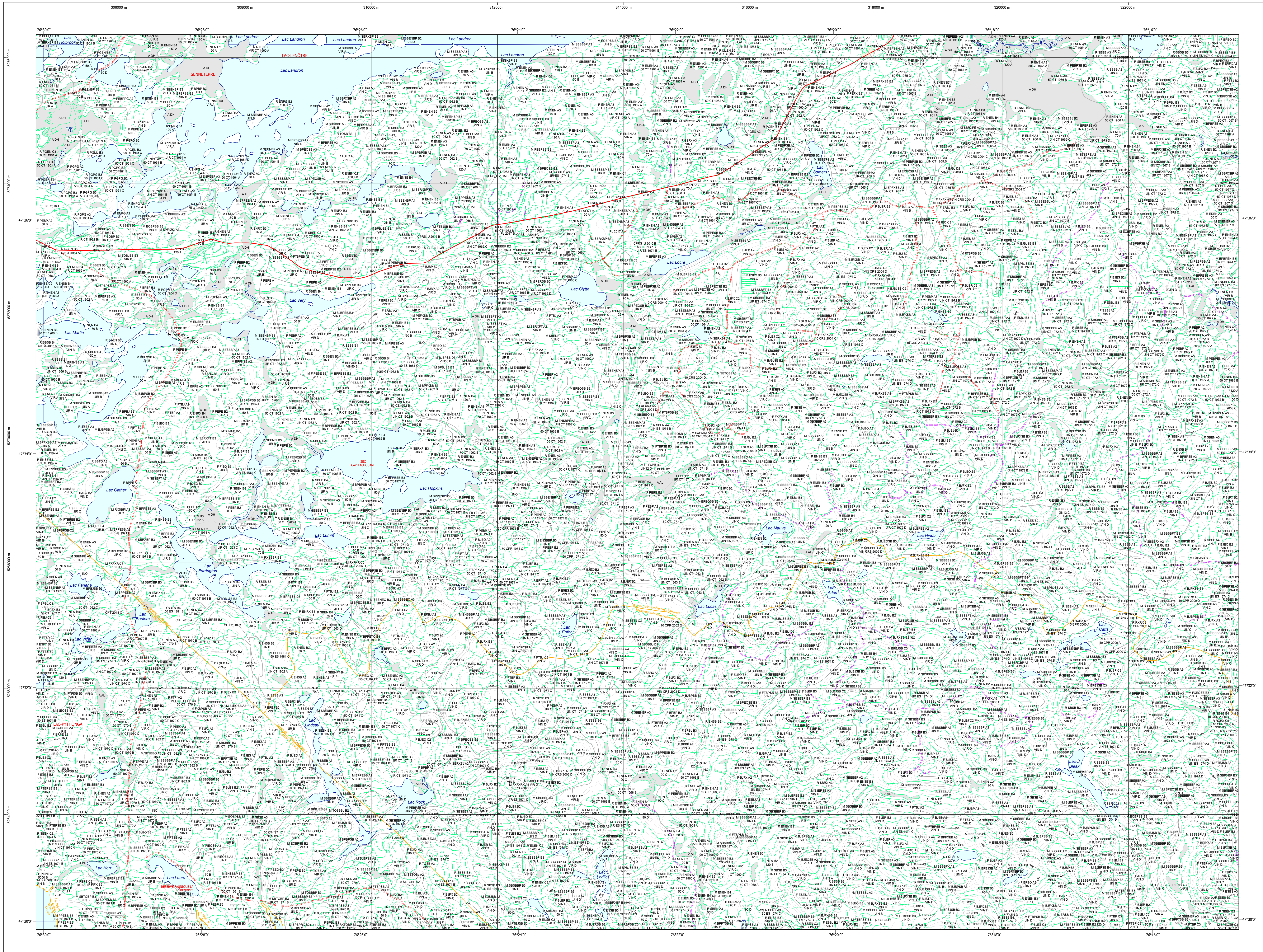
RELEVÉMENTS	10-20	21-40	41-60	61-80	81-100	101-120	121-140
RELEVÉMENTS ÉQUILIBRÉS	27	52	77	102	127	152	177
RELEVÉMENTS NON ÉQUILIBRÉS	1	2	3	4	5	6	7
RELEVÉMENTS RÉGULIERS	1	1	1	1	1	1	1

PERTURBATIONS D'ORIGINE

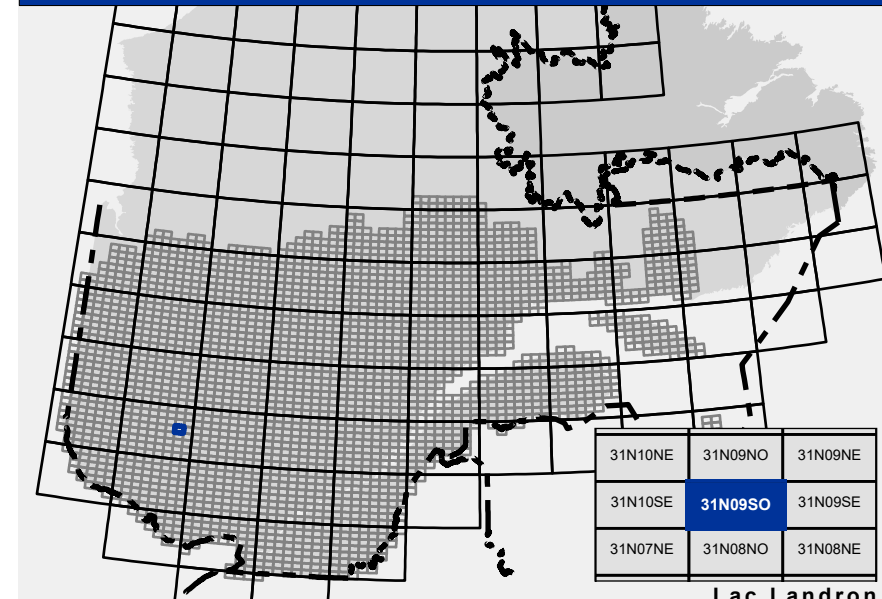
CODE	DESCRIPTION	INTÉRIEURS PARTIELLES	
CNT	Chêne total	CON	Conversion de peuplement
DT	Déboisement total	COG	Coupe à diamètre limité
EPR	Érosion grave	COE	Coupe à diamètre limité avec
BR	Bûche totale	CAM	Coupe de diamètre limité
VER	Verger	COV	Coupe de diamètre limité
VP	Vergers gaves	COI	Coupe de diamètre limité

PERTURBATIONS MOYENNES

CODE	DESCRIPTION	CLASSES DE PENTE	
ECL	Éclaircie normale	A	0 à 4%
CNR	Coupe normale	B	4 à 8%
ECS	Éclaircie sélective	C	8 à 12%
RRR	Régénération naturelle	D	12 à 16%
RRN	Régénération naturelle	E	16 à 20%
RSP	Régénération naturelle	F	20 à 24%
RST	Régénération naturelle	G	24 à 28%
RSS	Régénération naturelle	H	28 à 32%
RSS	Régénération naturelle	I	32 à 36%
RSS	Régénération naturelle	J	36 à 40%
RSS	Régénération naturelle	K	40 à 44%
RSS	Régénération naturelle	L	44 à 48%
RSS	Régénération naturelle	M	48 à 52%
RSS	Régénération naturelle	N	52 à 56%
RSS	Régénération naturelle	O	56 à 60%
RSS	Régénération naturelle	P	60 à 64%
RSS	Régénération naturelle	Q	64 à 68%
RSS	Régénération naturelle	R	68 à 72%
RSS	Régénération naturelle	S	72 à 76%
RSS	Régénération naturelle	T	76 à 80%
RSS	Régénération naturelle	U	80 à 84%
RSS	Régénération naturelle	V	84 à 88%
RSS	Régénération naturelle	W	88 à 92%
RSS	Régénération naturelle	X	92 à 96%
RSS	Régénération naturelle	Y	96 à 100%



SÉRIE PEUPLEMENTS ÉCOFORESTIERS 1/20 000



Voies de communication et ponts

—	Classe 1, HN - Hors norme
—	Classe 2
—	Classe 3
—	Classe 4
—	Cl. Ass. classé, ne répond pas aux critères HN, 1 & 4
—	NF - Non forestier (Adresse Québec)
—	Pont forestier

Obstacles et infrastructures

□	Bâtiment, site, réservoir
+	Chute, rapide, écueil
+	Centre de ski alpin
+	Hydrobase
+	Mine à ciel ouvert
+	Pylône
+	Terrain de camping
+	Tour de télécommunication, tour
+	Barrière, barrage de castor
+	Remonte-mécanique
+	Ligne de transport d'énergie

Courbe de niveau

—	Courbe de niveau métresse
—	Courbe de niveau intermédiaire
+	Esker

Peuplement écoforestier

□	Peuplement écoforestier
□	Peuplement improdudit
□	Peuplement non forestier

Métadonnées

—	Surface de référence géométrique
—	Système de référence géométrique
—	Projection cartographique
—	Origine des altitudes
—	Équidistance des courbes de niveau
—	Latitude magnétique au centre de la feuille en 2006
—	Courbes géographiques au centre de la feuille
—	Longitude originale (méridien central)
—	Latitude originale (équateur) 0°
—	Courbes d'origine
—	Facteur d'échelle

Informations forestières

—	Ellipsoïde GRS 80
—	MAD 83 (CGCR)
—	Mécanisme horizontal
—	Mécanisme vertical (MTM), zone de 3°
—	Système de coordonnées planes du Québec (SCQPP)
—	Code V 28 (Normes moyens de la)
—	Équidistance des courbes de niveau
—	10 mètres
—	Latitude magnétique au centre de la feuille en 2006
—	14° 1' OUEST
—	Courbes géographiques au centre de la feuille
—	N 72° 29' 04" - 47° 33' 45"
—	76° 30' ouest
—	Longitude originale (méridien central)
—	0°
—	Latitude originale (équateur) 0°
—	Courbes d'origine
—	X : 304 800 mètres; Y : 0 mètre
—	Facteur d'échelle
—	0.9999

Sources

—	Donnée
—	Assise cartographique (données topographiques)
—	Organisme
—	Ministère des Ressources naturelles et de la Faune
—	Ministère des Forêts, de la Faune et des Parcs

Informations forestières

—	Année de photos pour la production de la carte
—	2014
—	Année de l'inventaire forestier
—	2014
—	Année de l'inspection forestière
—	2014
—	Année de la mise à jour provinciale
—	juillet 2020
—	Superficie minimale d'appellation des peuplements
—	4 hectares

Informations forestières

—	Année de photos pour la production de la carte
—	2014
—	Année de l'inventaire forestier
—	2014
—	Année de l'inspection forestière
—	2014
—	Année de la mise à jour provinciale
—	juillet 2020
—	Superficie minimale d'appellation des peuplements
—	4 hectares

AVERTISSEMENT
Les lignes de morcellement foncier représentées sur cette carte n'ont aucune valeur légale. Ces limites sont NON OFFICIELLES et sont utilisées à titre d'indicateur.

© Gouvernement du Québec