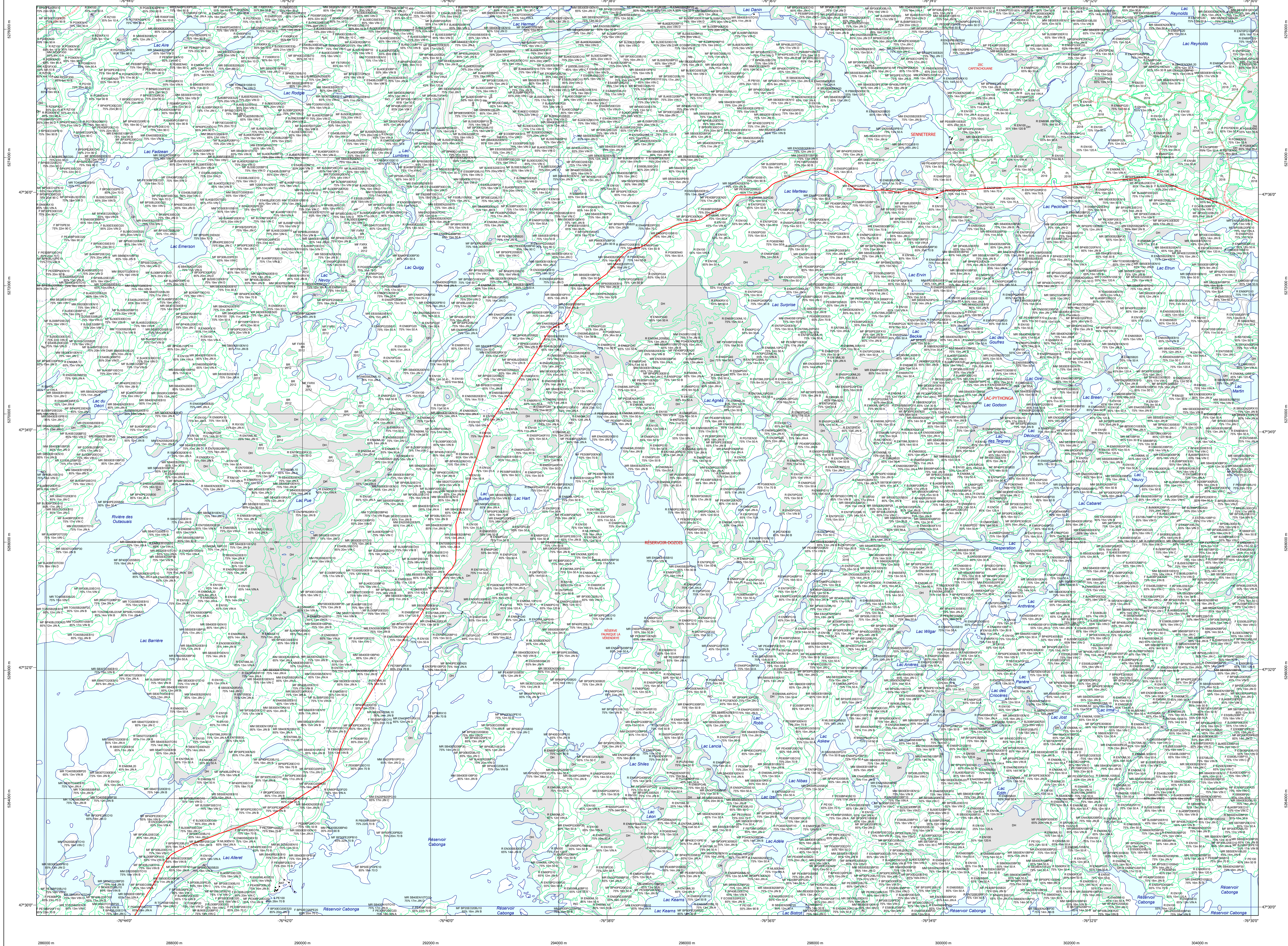


Carte écoforestière

STRATIFICATION ÉCOFORESTIÈRE



Paramètres utilisés pour la cartographie					
Code	Description	+7m	-7m	Improductif	Non forestier
F	Forêt	X	X	X	X
E	Essence de feuillus	X	X	X	X
R	Résineux	X	X	X	X
CT	Intervention d'origine	X	X	X	X
2007	Année d'intervention d'origine	X	X	X	X
I	Intervention partielle	X	X	X	X
2018	Année d'intervention partielle	X	X	X	X
7m	Classe de hauteur	X	X	X	X

La densité est estimée par photo, soit avec des valeurs à + 5% à l'exception de la valeur 25% (25 ± 2%).

Exemple d'appellation					
+7m de hauteur	-7m de hauteur	Intervention d'origine	Intervention partielle	Improductif	Non forestier
F3100000000	R3100000000	CT 2007	2018	DH	NF
75% 12m J.H.U.	75% 4m 20				

TYPES DE COUVERT ET ESSENCES
Les résineux constituent 75% de la surface terrière du peuplement.

MIXTE À DOMINANCE RÉSINEUSE
Les résineux constituent de 55% à 74% de la surface terrière du peuplement.

MIXTE SANS DOMINANCE
Les résineux constituent de 45% à 54% de la surface terrière du peuplement.

MIXTE À DOMINANCE FEUILLEUSE
Les résineux constituent de 25% à 44% de la surface terrière du peuplement.

FEUILLEUX
Les résineux constituent moins de 25% de la surface terrière du peuplement.

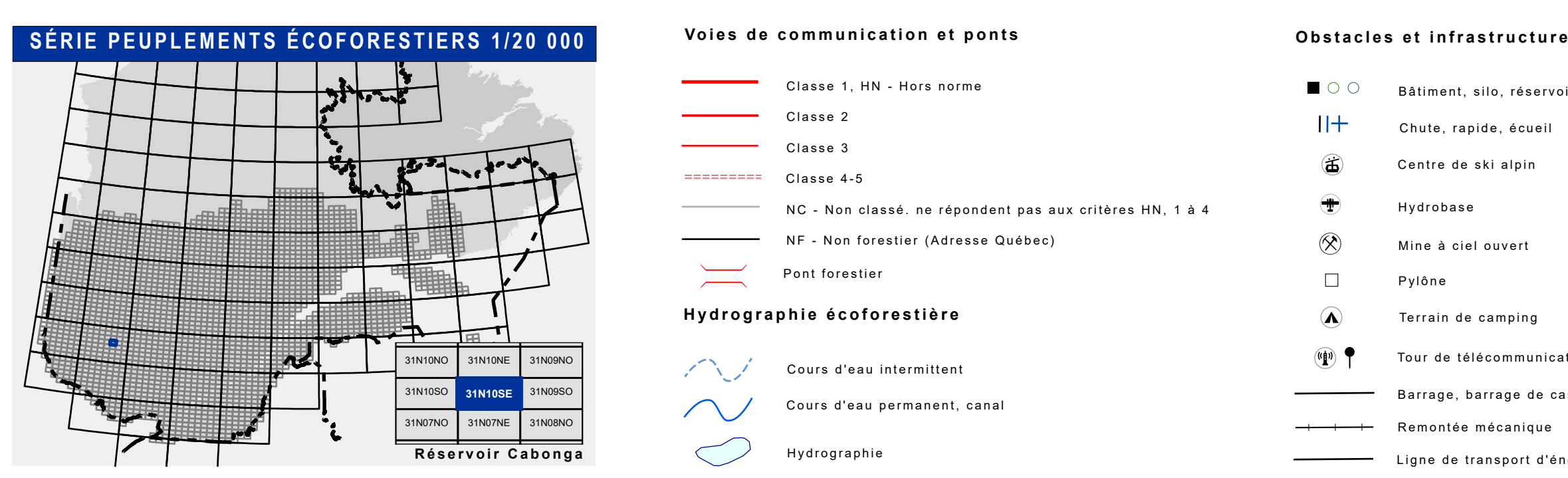
CODE RÉSINEUX	CODE FEUILLEUX	CODE FEUILLEUX
EB Épinette blanche	BO Bouleau gris	FO Fûle noir
EN Épinette noire	BJ Bouleau jaune	FR Fûle rouge
EU Épinette rouge	BP Bûche à papier (blanc)	FA Feuilles à papier
EV Épinette de Norvège	CB Chêne blanc	FT Feuilles toiliés à l'orange
ME Mélèze européen	CO Coyer cordonne	FE Feuilles exotiques
MI Mélèze hybride	CH Chêne à gros fruits	FZ Feuilles robustes indéterminés
MA Mélèze américain	CC Chêne à gros fruits	HE Hétre à grandes feuilles
ML Mélèze laricin	CI Chêneicolore	NC Noyer cendré
PC Pin rigide (des cônes)	CA Coyer à gros fruits	NY Noyer cendré
PN Pin rigide (des cônes)	CR Chêne roux	CA Omme d'Amérique
PI Pin naturel	CV Chêne roux	CV Ostryer de Virginie
PL Pin long	EA Ébale argente	EA Ébale
PS Pin sylvestre	ER Ébale rouge	PE Peuplier naturel
RX Résineux indéterminés	ES Ébale noire (de l'Est)	EH Hétre à grandes feuilles
RS Résineux indéterminés	ES Ébale à sucre	PT Peuplier d'Amérique
SB Sapin Baume	FB Feuilles blanc d'Amérique	PT Peuplier à feuilles blanches
TO Thuja occidentale	FE Feuilles sur stations humides	TA Tilleul d'Amérique
	FN Feuilles non comestibles	

FEUILLEUX MOYENS	CLASSES D'ÂGE					
	(0 à 20)	(21 à 40)	(41 à 60)	(61 à 80)	(81 à 100)	(101 à 120)
FEUILLEUX JEUNES	Jeune inégulier (JN)					
FEUILLEUX VIEUX	Vieux inégulier (VN)					
Étages						
Étage		Intérieur (INF)			Supérieur (SUP)	
Structure verticale des étages de 7 m et plus						
Monostage (MO)	Un seul étage composé de types homogènes en hauteur et en couverture > 25%					
B-étage (BU)	Couverture > 25%			Couverture > 25%		
Multistage (MU)	Plus de 2 étages de types de 7 mètres et plus. Se retrouvent dans cette catégorie les peuplements jeunes irréguliers (JR) et vieux irréguliers (VR).					

CODE PERTURBATIONS D'ORIGINE	CODE INTERVENTIONS PARTIELLES
BR Brûls totaux	CA Coupe d'assainissement
CH Chablis totaux	CM Coupe à diamètre limité
DT Dépeçage total	CO Coupe à diamètre limité
EP Epidémie grave	CP Coupe progressive
VER Végétation vierge	CE Coupe progressive
	CJ Coupe progressive
	CU Coupe progressive
	CV Coupe progressive
	CW Coupe progressive
	CX Coupe progressive
	CS Coupe progressive
	CT Coupe progressive
	CC Coupe progressive
	CD Coupe progressive
	CE Coupe progressive
	CF Coupe progressive
	CG Coupe progressive
	CH Coupe progressive
	CI Coupe progressive
	CJ Coupe progressive
	CK Coupe progressive
	CL Coupe progressive
	CM Coupe progressive
	CN Coupe progressive
	CO Coupe progressive
	CP Coupe progressive
	CQ Coupe progressive
	CR Coupe progressive
	CS Coupe progressive
	CT Coupe progressive
	CU Coupe progressive
	CV Coupe progressive
	CW Coupe progressive
	CX Coupe progressive
	CY Coupe progressive
	CZ Coupe progressive

CODE TERRAINS FORESTIERS IMPRODUCTIFS	CODE CLASSES DE PENTE	DÉSIGNATION	TAUX D'INCLINAISON
DH	A	Nulle	0% à 3%
DS	B	Faible	4% à 9%
AL	C	Douce	9% à 15%
	D	Moyenne	16% à 24%
	E	Fort	25% à 40%
	F	Extrême	41% et plus
	S	Sommets	Entouré de 41% et plus

CODE NON FORESTIER	CODE NON FORESTIER
A Terrain agricole	GR Gravier
AEP Aire d'épandage et d'épandage de plus	ND Non forestier, site protégé
AF Terrain agricole localisé dans les secteurs à vocation forestière	LTE Ligue de transport d'énergie
ANT Mieux forestier perturbé par l'activité humaine (non-bois)	NX Inclusion non exploitée à l'intérieur d'un traitement (non-bois)
CFO Camp forestier	RO Route et autoroute (emprius)



Sources
Donnée: Asstec Cartographique (données topographiques), Ministère des Ressources naturelles et de la Faune, Ministère des Forêts, de la Faune et des Parcs

Informations fondées
Date de mise à jour provinciale: 2014

Réalisation
Ministère des Forêts, de la Faune, et des Parcs

Diffusion
Ministère des Forêts, de la Faune, et des Parcs

AVERTISSEMENT
Les limites de morcellement foncier représentées sur cette carte n'ont aucune valeur légale. Ces limites sont NON OFFICIELLES et sont utilisées à titre informatif.

La couche de chemin est produite par le MFFP avec la collaboration du MERN via le système ROUTARD et présente l'information la plus à jour disponible.