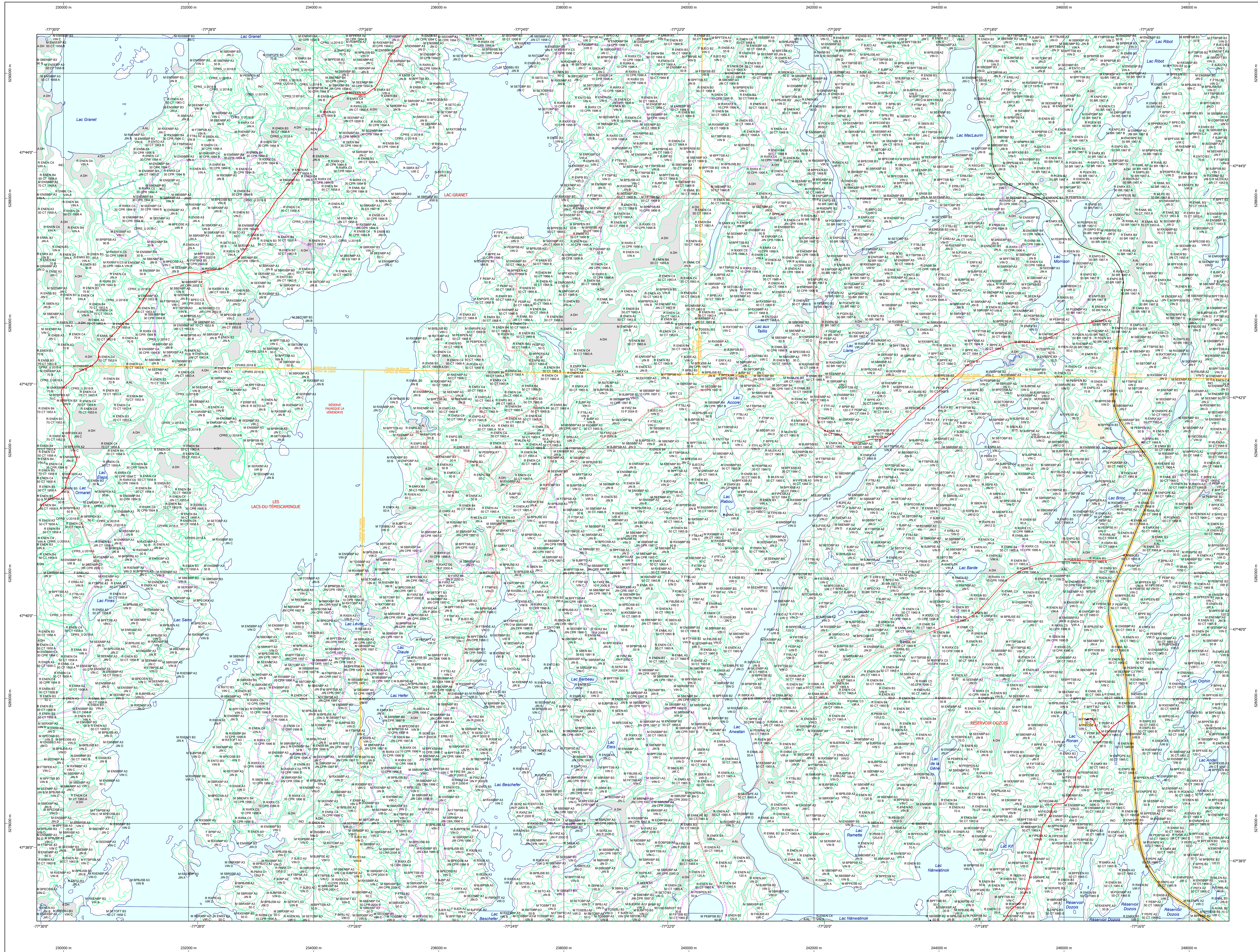


# Carte écoforestière



## STRATIFICATION ÉCOFORESTIÈRE

Paramètres utilisés pour la cartographie

Catégorie	Type de description	Imprévu	Non forestier
1	Forêt	X	X
2	Forêt	X	X
3	Forêt	X	X
4	Forêt	X	X
5	Forêt	X	X
6	Forêt	X	X
7	Forêt	X	X
8	Forêt	X	X
9	Forêt	X	X
10	Forêt	X	X
11	Forêt	X	X
12	Forêt	X	X
13	Forêt	X	X
14	Forêt	X	X
15	Forêt	X	X
16	Forêt	X	X
17	Forêt	X	X
18	Forêt	X	X
19	Forêt	X	X
20	Forêt	X	X
21	Forêt	X	X
22	Forêt	X	X
23	Forêt	X	X
24	Forêt	X	X
25	Forêt	X	X
26	Forêt	X	X
27	Forêt	X	X
28	Forêt	X	X
29	Forêt	X	X
30	Forêt	X	X

Exemple d'appellation	Fin de hauteur	Imprévu	Non forestier
JR 88 C	CT 98 D	A CH	NR

## TYPES DE COUVERT ET ESSENCES SELON LE PROGRAMME D'INVENTAIRE

RÉSEUX  
Représentent plus de 75% de la surface totale et sont occupés par des essences naturelles.

RELIÉS  
Représentent plus de 75% de la surface totale et sont occupés par des essences naturelles.

MÉLANGES  
Représentent les essences forestières d'inventaire occupant collectivement plus de 25% et moins de 75% de la surface totale.

ESSENCES RÉSEUX #1	ESSENCES RÉSEUX #2	ESSENCES RÉSEUX #3	ESSENCES RÉSEUX #4	ESSENCES RÉSEUX #5	ESSENCES RÉSEUX #6	ESSENCES RÉSEUX #7	ESSENCES RÉSEUX #8	ESSENCES RÉSEUX #9	ESSENCES RÉSEUX #10	ESSENCES RÉSEUX #11	ESSENCES RÉSEUX #12	ESSENCES RÉSEUX #13	ESSENCES RÉSEUX #14	ESSENCES RÉSEUX #15	ESSENCES RÉSEUX #16	ESSENCES RÉSEUX #17	ESSENCES RÉSEUX #18	ESSENCES RÉSEUX #19	ESSENCES RÉSEUX #20	ESSENCES RÉSEUX #21	ESSENCES RÉSEUX #22	ESSENCES RÉSEUX #23	ESSENCES RÉSEUX #24	ESSENCES RÉSEUX #25	ESSENCES RÉSEUX #26	ESSENCES RÉSEUX #27	ESSENCES RÉSEUX #28	ESSENCES RÉSEUX #29	ESSENCES RÉSEUX #30	ESSENCES RÉSEUX #31	ESSENCES RÉSEUX #32	ESSENCES RÉSEUX #33	ESSENCES RÉSEUX #34	ESSENCES RÉSEUX #35	ESSENCES RÉSEUX #36	ESSENCES RÉSEUX #37	ESSENCES RÉSEUX #38	ESSENCES RÉSEUX #39	ESSENCES RÉSEUX #40	ESSENCES RÉSEUX #41	ESSENCES RÉSEUX #42	ESSENCES RÉSEUX #43	ESSENCES RÉSEUX #44	ESSENCES RÉSEUX #45	ESSENCES RÉSEUX #46	ESSENCES RÉSEUX #47	ESSENCES RÉSEUX #48	ESSENCES RÉSEUX #49	ESSENCES RÉSEUX #50										
01	02	03	04	05	06	07	08	09	10	11	12	13	14	15	16	17	18	19	20	21	22	23	24	25	26	27	28	29	30	31	32	33	34	35	36	37	38	39	40	41	42	43	44	45	46	47	48	49	50	51	52	53	54	55	56	57	58	59	60

CLASSE	HAUTEUR MOYENNE DES ESPÈCES DOMINANTES ET COORDONNÉES	ESTIMÉ	HAUTEUR MOYENNE DES ESPÈCES DOMINANTES ET COORDONNÉES	ESTIMÉ
1	27,1	10,0	27,1	10,0
2	32,1	12,0	32,1	12,0
3	37,1	14,0	37,1	14,0
4	42,1	16,0	42,1	16,0
5	47,1	18,0	47,1	18,0
6	52,1	20,0	52,1	20,0
7	57,1	22,0	57,1	22,0
8	62,1	24,0	62,1	24,0
9	67,1	26,0	67,1	26,0
10	72,1	28,0	72,1	28,0
11	77,1	30,0	77,1	30,0
12	82,1	32,0	82,1	32,0
13	87,1	34,0	87,1	34,0
14	92,1	36,0	92,1	36,0
15	97,1	38,0	97,1	38,0
16	102,1	40,0	102,1	40,0
17	107,1	42,0	107,1	42,0
18	112,1	44,0	112,1	44,0
19	117,1	46,0	117,1	46,0
20	122,1	48,0	122,1	48,0
21	127,1	50,0	127,1	50,0
22	132,1	52,0	132,1	52,0
23	137,1	54,0	137,1	54,0
24	142,1	56,0	142,1	56,0
25	147,1	58,0	147,1	58,0
26	152,1	60,0	152,1	60,0
27	157,1	62,0	157,1	62,0
28	162,1	64,0	162,1	64,0
29	167,1	66,0	167,1	66,0
30	172,1	68,0	172,1	68,0
31	177,1	70,0	177,1	70,0
32	182,1	72,0	182,1	72,0
33	187,1	74,0	187,1	74,0
34	192,1	76,0	192,1	76,0
35	197,1	78,0	197,1	78,0
36	202,1	80,0	202,1	80,0
37	207,1	82,0	207,1	82,0
38	212,1	84,0	212,1	84,0
39	217,1	86,0	217,1	86,0
40	222,1	88,0	222,1	88,0
41	227,1	90,0	227,1	90,0
42	232,1	92,0	232,1	92,0
43	237,1	94,0	237,1	94,0
44	242,1	96,0	242,1	96,0
45	247,1	98,0	247,1	98,0
46	252,1	100,0	252,1	100,0
47	257,1	102,0	257,1	102,0
48	262,1	104,0	262,1	104,0
49	267,1	106,0	267,1	106,0
50	272,1	108,0	272,1	108,0
51	277,1	110,0	277,1	110,0
52	282,1	112,0	282,1	112,0
53	287,1	114,0	287,1	114,0
54	292,1	116,0	292,1	116,0
55	297,1	118,0	297,1	118,0
56	302,1	120,0	302,1	120,0
57	307,1	122,0	307,1	122,0
58	312,1	124,0	312,1	124,0
59	317,1	126,0	317,1	126,0
60	322,1	128,0	322,1	128,0
61	327,1	130,0	327,1	130,0
62	332,1	132,0	332,1	132,0
63	337,1	134,0	337,1	134,0
64	342,1	136,0	342,1	136,0
65	347,1	138,0	347,1	138,0
66	352,1	140,0	352,1	140,0
67	357,1	142,0	357,1	142,0
68	362,1	144,0	362,1	144,0
69	367,1	146,0	367,1	146,0
70	372,1	148,0	372,1	148,0
71	377,1	150,0	377,1	150,0
72	382,1	152,0	382,1	152,0
73	387,1	154,0	387,1	154,0
74	392,1	156,0	392,1	156,0
75	397,1	158,0	397,1	158,0
76	402,1	160,0	402,1	160,0
77	407,1	162,0	407,1	162,0
78	412,1	164,0	412,1	164,0
79	417,1	166,0	417,1	166,0
80	422,1	168,0	422,1	168,0
81	427,1	170,0	427,1	170,0
82	432,1	172,0	432,1	172,0
83	437,1	174,0	437,1	174,0
84	442,1	176,0	442,1	176,0
85	447,1	178,0	447,1	178,0
86	452,1	180,0	452,1	180,0
87	457,1	182,0	457,1	182,0
88	462,1	184,0	462,1	184,0
89	467,1	186,0	467,1	186,0
90	472,1	188,0	472,1	188,0
91	477,1	190,0	477,1	190,0
92	482,1	192,0	482,1	192,0
93	487,1	194,0	487,1	194,0
94	492,1	196,0	492,1	196,0
95	497,1	198,0	497,1	198,0
96	502,1	200,0	502,1	200,0
97	507,1	202,0	507,1	202,0
98	512,1	204,0	512,1	204,0
99	517,1	206,0	517,1	206,0
100	522,1	208,0	522,1	208,0
101	527,1	210,0	527,1	210,0
102	532,1	212,0	532,1	212,0
103	537,1	214,0	537,1	214,0
104	542,1	216,0	542,1	216,0
105	547,1	218,0	547,1	218,0
106	552,1	220,0	552,1	220,0
107	557,1	222,0	557,1	222,0
108	562,1	224,0	562,1	224,0
109	567,1	226,0	567,1	226,0
110	572,1	228,0	572,1	228,0
111	577,1	230,0	577,1	230,0
112	582,1	232,0	582,1	232,0
113	587,1	234,0	587,1	234,0
114	592,1	236,0	592,1	236,0
115	597,1	238,0	597,1	238,0
116	602,1	240,0	602,1	240,0
117	607,1	242,0	607,1	242,0
118	612,1	244,0	612,1	244,0
119	617,1	246,0	617,1	246,0
120	622,1	248,0	622,1	248,0
121	627,1	250,0	627,1	250,0
122	632,1	252,0	632,1	252,0
123	637,1	254,0	637,1	254,0
124	642,1	256,0	642,1	256,0
125	647,1	258,0	647,1	258,0
126	652,1	260,0	652,1	260,0
127	657,1	262,0	657,1	262,0
128	662,1	264,0	662,1	264,0
129	667,1	266,0	667,1	266,0
130	672,1	268,0	672,1	268,0
131	677,1	270,0	677,1	270,0
132	682,1	272,0	682,1	272,0
133	687,1	274,0	687,1	274,0
134	692,1	276,0	692,1	276,0
135	697,1	278,0	697,1	278,0
136	702,1	280,0	702,1	280,0
137	707,1	282,0	707,1	282,0
138	712,1	284,0	712,1	284,0
139	717,1	286,0	717,1	286,0
140	722,1	288,0	722,1	288,0
141	727,1	290,0	727,1	290,0
142	732,1	292,0	732,1	292,0
143	737,1	294,0	737,1	294,0
144	742,1	296,0	742,1	296,0
145	747,1	298,0	747,1	298,0
146	752,1	300,0	752,1	300,0
147	757,1	302,0	757,1	302,0
148	762,1	304,0	762,1	304,0
149	767,1	306,0	767,1	306,0
150	772,1	308,0	772,1	308,0
151	777,1	310,0	777,1	310,0
152	782,1	312,0	782,1	312,0
153	787,1	314,0	787,1	314,0
154	792,1	316,0	792,1	316,0
155	797,1	318,0	797,1	318,0
156	802,1	320,0	802,1	320,0
157	807,1	322,0	807,1	322,0
158	812,1	324,0	812,1	324,0
159	817,1	326,0	817,1	326,0
160	822,1	328,0	822,1	328,0
161	827,1	330,0	827,1	330,0
162	832,1	332,0	832,1	332,0
163	837,1	334,0	837,1	334,0
164	842,1	336,0	842,1	336,0
165	847,1	338,0	847,1	338,0
166	852,1	340,0	852,1	340,0
167	857,1	342,0	857,1	342,0
168	862,1	344,0	862,1	344,0
169	867,1	346,0	867,1	346,0
170	872,1	348,0	872,1	348,0
171	877,1	350,0	877,1	350,0
172	882,1	352,0	882,1	352,0
173	887,1	354,0	887,1	354,0
174	892,1	356,0	892,1	356,0
175	897,1	358,0	897,1	358,0
176	902,1	360,0	902,1	360,0
177	907,1	362,0	907,1	362,0
178	912,1	364,0	912,1	364,0
179	917,1	366,0	917,1	366,0
180	922,1	368,0	922,1	368,0
181	927,1	370,0	927,1	370,0
182	932,1	372,0	932,1	372,0
183	937,1	374,0	937,1	374,0
184	942,1	376,0	942,1	376,0
185	947,1	378,0	947,1	378,0
186	952,1	380,0	952,1	380,0
187	957,1	382,0	957,1	382,0
188	962,1</			