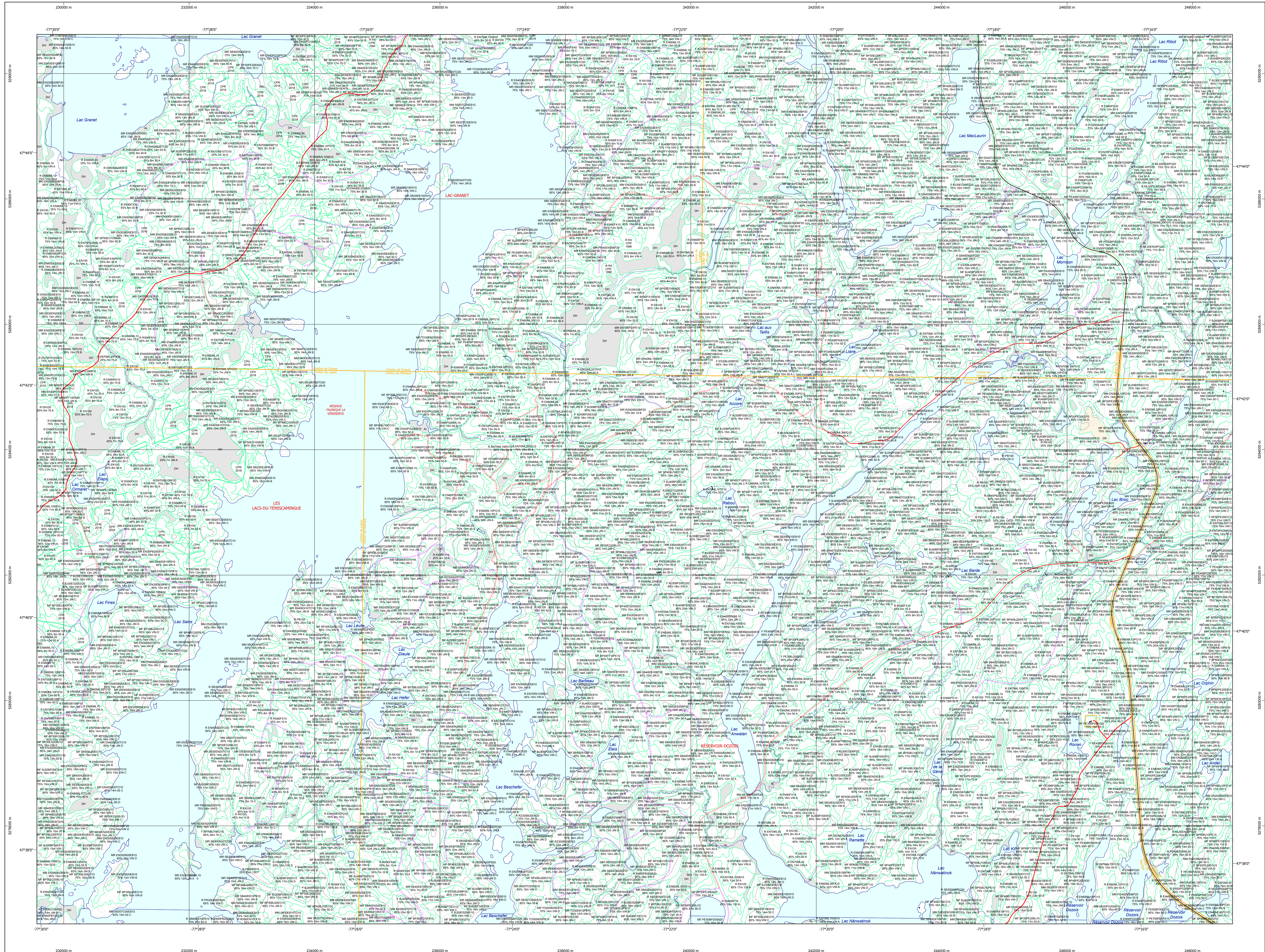


Carte écoforestière

STRATIFICATION ÉCOFORESTIÈRE



Paramètres utilisés pour la cartographie

Code	Description	+7m	-7m	Improductif	Non Forestier
ES	Essence de Sa-APT	X	X		
ES	Déclasse de l'écoulement forestier (NF)	X	X		
ES	Stabilité (mètre-pied)	X	X		
CT	Intervention d'origine	X	X		
2007	Année d'intervention d'origine	X	X		
ES	Classe de coupe	X	X		
ES	Intervention partielle	X	X		
2018	Année d'intervention partielle	X	X		
ES	Classe de coupe	X	X		
ES	Cote de terrain de la APT			X	X

La densité est estimée par photos, soit avec une valeur à 5%, à l'exception de la valeur 25% (25 à 29%)

Exemple d'appellation

+7m de hauteur	-7m de hauteur	Intervention d'origine	Intervention partielle	Improductif	Non Forestier
F 100000000.10	R 100000000.10	ES	ES	ES	ES
75% 12m 100	75% 4m 200	CT 2007	ES	ES	ES

TYPES DE COUVERT ET ESSENCES
Les résineux constituent 75% plus de la surface terrière du peuplement.

RÉSINEUX
Les résineux constituent de 55% à 74% de la surface terrière du peuplement.

MIXTE À DOMINANCE RÉSINEUSE
Les résineux constituent de 45% à 54% de la surface terrière du peuplement.

MIXTE SANS DOMINANCE
Les résineux constituent de 25% à 44% de la surface terrière du peuplement.

MIXTE À DOMINANCE FEUILLEUSE
Les résineux constituent moins de 25% de la surface terrière du peuplement.

FEUILLEUX
Les résineux constituent moins de 25% de la surface terrière du peuplement.

CODE RÉSINEUX	CODE FEUILLEUX	CODE FEUILLEUX
EB	BO	FO
EN	BU	FN
EV	BN	FR
ME	CB	FX
MI	CC	FZ
MA	CH	FA
ML	CM	FB
MO	CO	FC
MP	CP	FD
MR	CC	FE
MS	CD	FF
MT	CE	FG
MU	CF	FH
MY	CG	FI
MA	CH	FJ
MB	CI	FK
MC	CC	FL
MD	CD	FM
ME	CE	FN
MF	CF	FO
MG	CG	FP
MH	CH	FQ
MI	CI	FR
MJ	CC	FS
MK	CD	FT
ML	CE	FU
MM	CF	FV
MN	CG	FW
MO	CH	FX
MP	CI	FY
MQ	CC	FZ
MR	CD	GA
MS	CE	GB
MT	CF	GC
MU	CG	GD
MV	CH	GE
MW	CI	GF
MX	CC	GG
MY	CD	GH
MZ	CE	GI
NA	CF	GO
NB	CG	GP
NC	CH	GQ
ND	CI	GR
NE	CC	GS
NF	CD	GT
NG	CE	GU
NH	CF	GV
NI	CG	GW
NJ	CH	GX
NK	CI	GY
NL	CC	GZ
NM	CD	HA
NO	CE	HB
NP	CF	HC
NQ	CG	HD
NR	CH	HE
NS	CI	HF
NT	CC	HG
NU	CD	HH
NV	CE	HI
NW	CF	HJ
NX	CG	HK
NY	CH	HL
NZ	CI	HM
OA	CC	HN
OB	CD	HO
OC	CE	HP
OD	CF	HQ
OE	CG	HR
OF	CH	HS
OG	CI	HT
OH	CC	HU
OI	CD	HV
OJ	CE	HW
OK	CF	HX
OL	CG	HY
OM	CH	HZ
ON	CI	IA
OO	CC	IB
OP	CD	IC
OQ	CE	ID
OR	CF	IE
OS	CG	IF
OT	CH	IG
OU	CI	IH
OV	CC	II
OW	CD	IJ
OX	CE	IK
OY	CF	IL
OZ	CG	IM
PA	CH	IN
PB	CI	IO
PC	CC	IP
PD	CD	IQ
PE	CE	IR
PF	CF	IS
PG	CG	IT
PH	CH	IU
PI	CI	IV
PJ	CC	IW
PK	CD	IX
PL	CE	IY
PM	CF	IZ
PN	CG	JA
PO	CH	JB
PP	CI	JC
PQ	CC	JD
PR	CD	JE
PS	CE	JF
PT	CF	JG
PV	CG	JH
PW	CH	JI
PX	CI	JJ
PY	CC	JK
PZ	CD	JL
QA	CE	JM
QB	CF	JN
QC	CG	JO
QD	CH	JP
QE	CI	JQ
QF	CC	JR
QG	CD	JS
QH	CE	JT
QI	CF	JU
QJ	CG	JV
QK	CH	JW
QL	CI	JX
QM	CC	JY
QN	CD	JZ
QO	CE	KA
QP	CF	KB
QQ	CG	KC
QR	CH	KD
QS	CI	KE
QT	CC	KF
QU	CD	KG
QV	CE	KH
QW	CF	KI
QX	CG	KJ
QY	CH	KK
QZ	CI	KL
RA	CC	KM
RB	CD	KN
RC	CE	KO
RD	CF	KP
RE	CG	KQ
RF	CH	KR
RG	CI	KS
RH	CC	KT
RI	CD	KU
RJ	CE	KV
RK	CF	KW
RL	CG	KX
RM	CH	KY
RN	CI	KZ
RO	CC	LA
RP	CD	LB
RQ	CE	LC
RR	CF	LD
RS	CG	LE
RT	CH	LF
RU	CI	LG
RV	CC	LH
RW	CD	LI
RX	CE	LJ
RY	CF	LK
RZ	CG	LL
SA	CH	LM
SB	CI	LN
SC	CC	LO
SD	CD	LP
SE	CE	LQ
SF	CF	LR
SG	CG	LS
SH	CH	LT
SI	CI	LU
SJ	CC	LV
SK	CD	LW
SL	CE	LX
SM	CF	LY
SN	CG	LZ
SO	CH	MA
SP	CI	MB
SQ	CC	MC
SR	CD	MD
SS	CE	ME
ST	CF	MF
SV	CG	MG
SW	CH	MH
SX	CI	MI
SY	CC	MJ
SZ	CD	MK
TA	CE	ML
TB	CF	MM
TC	CG	MN
TD	CH	MO
TE	CI	MP
TF	CC	MQ
TF	CD	MR
TF	CE	MS
TF	CF	MT
TF	CG	MU
TF	CH	MV
TF	CI	MW
TF	CC	MX
TF	CD	MY
TF	CE	MZ
TF	CF	NA
TF	CG	NB
TF	CH	NC
TF	CI	ND
TF	CC	NE
TF	CD	NF
TF	CE	NG
TF	CF	NH
TF	CG	NI
TF	CH	NJ
TF	CI	NK
TF	CC	NL
TF	CD	NM
TF	CE	NO
TF	CF	NP
TF	CG	NQ
TF	CH	NR
TF	CI	NS
TF	CC	NT
TF	CD	NU
TF	CE	NV
TF	CF	NW
TF	CG	NX
TF	CH	NY
TF	CI	NZ
TF	CC	OA
TF	CD	OB
TF	CE	OC
TF	CF	OD
TF	CG	OE
TF	CH	OF
TF	CI	OG
TF	CC	OH
TF	CD	OI
TF	CE	OJ
TF	CF	OK
TF	CG	OL
TF	CH	OM
TF	CI	ON
TF	CC	OO
TF	CD	OP
TF	CE	OQ
TF	CF	OR
TF	CG	OS
TF	CH	OT
TF	CI	OU
TF	CC	OV
TF	CD	OW
TF	CE	OX
TF	CF	OY
TF	CG	OZ
TF	CH	PA
TF	CI	PB
TF	CC	PC
TF	CD	PD
TF	CE	PE
TF	CF	PF
TF	CG	PG
TF	CH	PH
TF	CI	PI
TF	CC	PJ
TF	CD	PK
TF	CE	PL
TF	CF	PM
TF	CG	PN
TF	CH	PO
TF	CI	PP
TF	CC	PQ
TF	CD	PR
TF	CE	PS
TF	CF	PT
TF	CG	PV
TF	CH	PW
TF	CI	PX
TF	CC	PY
TF	CD	PZ
TF	CE	QA
TF	CF	QB
TF	CG	QC
TF	CH	QD
TF	CI	QE
TF	CC	QF
TF	CD	QG
TF	CE	QH
TF	CF	QI
TF	CG	QJ
TF	CH	QK
TF	CI	QL
TF	CC	QM
TF	CD	QN
TF	CE	QO
TF	CF	QP
TF	CG	QQ
TF	CH	QR
TF	CI	QS
TF	CC	QT
TF	CD	QU
TF	CE	QV
TF	CF	QW
TF	CG	QX
TF	CH	QY
TF	CI	QZ
TF	CC	RA
TF	CD	RB
TF	CE	RC
TF	CF	RD
TF	CG	RE
TF	CH	RF
TF	CI	RG
TF	CC	RH
TF	CD	RI
TF	CE	RJ
TF	CF	RK
TF	CG	RL
TF	CH	RM
TF	CI	RN
TF	CC	RO
TF	CD	RP
TF	CE	RQ
TF	CF	RS
TF	CG	RT
TF	CH	RU
TF	CI	RV
TF	CC	RW
TF	CD	RX
TF	CE	RY
TF	CF	RZ
TF	CG	SA
TF	CH	SB
TF	CI	SC
TF	CC	SD
TF	CD	SE
TF	CE	SF
TF	CF	SG
TF	CG	SH
TF	CH	SI
TF	CI	SJ
TF	CC	SK
TF	CD	SL
TF	CE	SM
TF	CF	SN
TF	CG	SO
TF	CH	SP
TF	CI	SQ
TF	CC	SR
TF	CD	SS
TF	CE	ST
TF	CF	SV
TF	CG	SW
TF	CH	SX
TF	CI	SY
TF	CC	SZ
TF	CD	TA
TF	CE	TB
TF	CF	TC
TF	CG	TD
TF	CH	TE
TF	CI	TF
TF	CC	TH
TF	CD	TI
TF	CE	TJ
TF	CF	TK
TF	CG	TL
TF	CH	TM
TF	CI	TN
TF	CC	TO

CLASSES D'ÂGE

FEUILLEUX (0 à 20)	FEUILLEUX (21 à 40)	FEUILLEUX (41 à 60)	FEUILLEUX (61 à 80)	FEUILLEUX (81 à 100)	FEUILLEUX (101 à 120)	FEUILLEUX (121 et plus)
Jeune inégale (JN)	Jeune inégale (JN)	Jeune inégale (JN)	Jeune inégale (JN)	Jeune inégale (JN)	Jeune inégale (JN)	Jeune inégale (JN)
Vieux inégale (VN)	Vieux inégale (VN)	Vieux inégale (