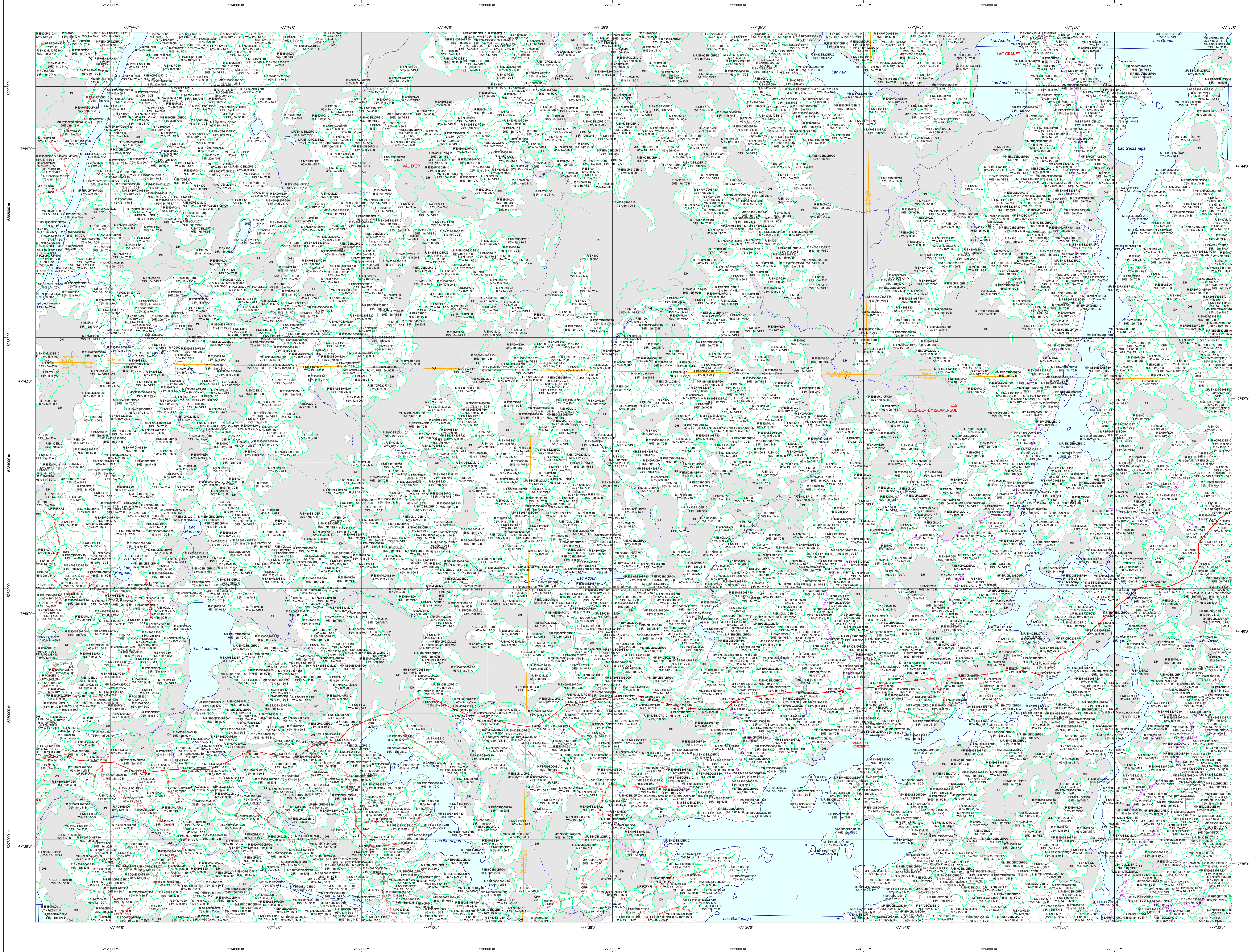


Carte écoforestière



Paramètres utilisés pour la cartographie

Code	Description	+7m	-7m	Improductif	Non Forestier
EMISSIBILITE	Essence de Sa-AFP	X	X	X	X
12	Général du couvert forestier (NF)	X	X	X	X
13	Structure (méta-parc)	X	X	X	X
CT	Intervention d'origine	X	X	X	X
2007	Année d'intervention d'origine	X	X	X	X
18	Année d'intervention partielle	X	X	X	X
EP	Intervention partielle	X	X	X	X
2018	Année d'intervention partielle	X	X	X	X
0	Classé de 2008	X	X	X	X
19	Classé de 2009 (de Sa-AFP)	X	X	X	X

La densité est estimée par photo, soit avec des valeurs + 5% à l'exception de la valeur (25) (25 ± 25%)

Exemple d'appellation

+7m de hauteur	-7m de hauteur	Intervention d'origine	Intervention partielle	Improductif	Non forestier
EMISSIBILITE 10	R4007100	CT 2007	EP 2018	DH	NF
75% 12m 11m	75% 4m 20				

TYPES DE COUVERT ET ESSENCES

RESINEUX
Les résineux constituent 75% à 94% de la surface terrière du peuplement.
MXTE

MIXTE À DOMINANCE RESINEUSE
Les résineux constituent de 55% à 74% de la surface terrière du peuplement.

MIXTE SANS DOMINANCE
Les résineux constituent de 45% à 54% de la surface terrière du peuplement.

MIXTE À DOMINANCE FEUILLEUE
Les résineux constituent de 25% à 44% de la surface terrière du peuplement.

FEUILLEU
Les résineux constituent moins de 25% de la surface terrière du peuplement.

CODE RESINEUSES	CODE FEUILLEUS	CODE FEUILLEUS
EB Épinette blanche	BO Bouleau gris	FO Fôine noire
EN Épinette noire	BJ Bouleau jaune	FR Fôine rouge
EU Épinette rouge	BR Bouleau à queue (blanc)	FB Fûuils latéraux à l'ombée
EV Épinette de Norvège	CB Chine blanc	FE Fûuils latéraux à l'intérieur
ME Mélèze européen	CC Chine noir	FX Fûuils à grandes lanières
MI Mélèze hybride	CD Chine à gros fruits	FZ Fûuils redoux indistincts
MA Mélèze japonais	CH Chine rouge	HE Hétre à grandes feuilles
ML Mélèze laricin	CI Chine incolore	NC Noyer cendré
MO Mélèze orange	CO Chine noir	NE Noyer noir
PC Pin rigide (des côtes)	CR Chine rouge	CA Cône d'Amérique
PN Pin nain	CS Chine blanc	CB Cône de la Virginie
PI Pin sylvestre	EA Ébale argente	CV Cône de Virginie
PS Pin sylvestre	EB Ébale noir	PA Pin maritime
PK Pin sylvestre	EO Ébale rouge	PE Pin naturel
RA Résineux résineux	EP Ébale noir	PO Pin résineux
RI Résineux résineux	ES Ébale sans	PR Pin résineux
RS Résineux résineux	ET Ébale sans	PS Pin résineux
SB Sapin Baumeier	EU Ébale sans	PT Pin résineux
TO Thuja occidentale	EU Ébale sans	PA Pin résineux
	EU Ébale sans	PT Pin résineux
	EU Ébale sans	PT Pin résineux

CLASSES D'ÂGE

MEURTEMENTS ÉQUIVALENTS	0 à 30	30 à 40	40 à 60	60 à 80	80 à 100	100 à 120	120 à 150
MEURTEMENTS ÉQUIVALENTS	Jeune inéquivalente (JIN)		Vieux inéquivalente (VIN)				

Étage

Structure verticale des étages (7 m et plus)

Étage Intérieur (INT) Supérieur (SUP)

Monolage (MO) $n \geq 110$ Un seul étage composé de tiges homogènes en hauteur et couverture > 25%

B-étage (BU) $n \geq 120$ Couverture > 25% et Couverture > 25%

Multilage (MU) Plus de 2 étages de tiges de 7 mètres et plus. Se retrouver dans cette catégorie les peuplements jeunes inégaux (JIR) et vieux inégaux (VIR).

CODE PERTURBATIONS D'ORIGINE

BR Brûls total	CA Coupe d'aménagement
CH Chablis total	CM Coupe à diamètre limite
DT Dépeçage total	CO Coupe à diamètre limite
EP Epidémie grave	CP Coupe progressive inéquivalente
VE Végétation	CJ Coupe progressive inéquivalente

INTERVENTIONS D'ORIGINE

BRB Brûls par bandes	CJ Coupe progressive inéquivalente
CB Coupe par bandes	CO Coupe progressive inéquivalente
CDV Coupe avec protection des tiges à diamètre variable	COV Coupe progressive inéquivalente
CF Coupe progressive inéquivalente phase finale	CJ Coupe progressive inéquivalente
CFH Coupe avec protection de la haute	COV Coupe progressive inéquivalente
CP Coupe progressive inéquivalente	COV Coupe progressive inéquivalente
CPC Coupe avec protection de la régénération	COV Coupe progressive inéquivalente
CPT Coupe avec protection des pelles	COV Coupe progressive inéquivalente
CRC Coupe de récupération dans un brûlis	COV Coupe progressive inéquivalente
CRS Coupe avec réserve de semencier	COV Coupe progressive inéquivalente
CT Coupe totale	COV Coupe progressive inéquivalente
ENS Ensemencement	COV Coupe progressive inéquivalente
ENS Ensemencement avec mini-semis	COV Coupe progressive inéquivalente
ETR Éclaircie	COV Coupe progressive inéquivalente
FR Friche	COV Coupe progressive inéquivalente
FLR Plantation de boucliers	COV Coupe progressive inéquivalente
FR Plantation à racines nues	COV Coupe progressive inéquivalente
ENR Enrichissement	COV Coupe progressive inéquivalente
EP Éclaircie sélective individuelle	COV Coupe progressive inéquivalente
EP Éclaircie commerciale	COV Coupe progressive inéquivalente
EP Éclaircie partielle	COV Coupe progressive inéquivalente
EP Éclaircie partielle	COV Coupe progressive inéquivalente
EP Éclaircie partielle	COV Coupe progressive inéquivalente

TERRAINS FORESTIERS IMPRODUCTIFS

CODE	DÉSIGNATION	TAUX D'INCLINAISON
DH	Détreuil ou semi-détreuil humide	A Nulle
DS	Détreuil ou semi-détreuil sec	B Faible
AL	Aulnaie	C Douce
		D Modérée
		E Forte
		F Extrême
		S Sommet

CODE NON FORESTIER

A Terrain agricole	GR Gravier
AE Air de déplacement et d'évacuation de plus	ND Néé, site inondé, site protégé
AF Terrain agricole localisé dans les secteurs à vocation forestière	LE Ligne de transport d'énergie
ANT Mieux fait pour l'activité humaine	MI Mieux fait pour l'activité humaine
CFO Camp forestier	NX Inclusion non exploitée à l'intérieur d'un traitement
	RK Route et autoroute (emprise)

SÉRIE PEUPELEMENTS ÉCOFORESTIERS 1/20 000

	Voies de communication et ponts		Obstacles et infrastructures		Courbe de niveau		Peuplement écoforestier		Métadonnées		Sources
	Classe 1, HN - Hora norme		Bâtiment, sito, réservoir		Courbe de niveau mètre		Peuplement écoforestier		Surface de référence géodétique		Donnée
	Classe 2		Chute, rapide, écuell		Courbe de niveau intermédiaire		Peuplement improductif		Système de référence géodétique		Assise cartographique (données topographiques)
	Classe 3		Centre de ski alpin		Estre		Peuplement non forestier		Projet cartographique		Organisme
	Classe 4		Hydrobase		Corridor		Peuplement non forestier		Projection cartographique		Ministère des Ressources naturelles et de la Faune
	NF - Non forestier (Adresse Québec)		Mine à ciel ouvert		Morcellement		Peuplement non forestier		Marqueur transverse modifié (MTM), zone de 3'		Ministère des Forêts, de la Faune et des Parcs
	Pont forestier		Pylône		Morcellement foncier		Peuplement non forestier		Système de coordonnées planaires du Québec (SCOPE)		5e programme
	Hydrographie		Tour de camping		Frontières		Peuplement non forestier		CGVD 28 (Niveau moyen des mers)		2018
	Cours d'eau intermittent		Barrière, barrage de castor		Frontière internationale		Peuplement non forestier		CGVD 28 (Coordonnées planes)		5e programme
	Cours d'eau permanent, canal		Remontée mécanique		Frontière interprovinciale		Peuplement non forestier		CGVD 28 (Niveau moyen des mers)		2018
	Hydrographie		Ligne de transport d'énergie		Frontière Québec - Terre-Neuve-et-Labrador		Peuplement non forestier		CGVD 28 (Niveau moyen des mers)		2018
			Ligne de transport d'énergie		Déclinaison magnétique au centre de la feuille		Peuplement non forestier		CGVD 28 (Niveau moyen des mers)		2018
			Ligne de transport d'énergie		Equidistance des courbes de niveau		Peuplement non forestier		CGVD 28 (Niveau moyen des mers)		2018
			Ligne de transport d'énergie		Longueur de ligne (méridien central)		Peuplement non forestier		CGVD 28 (Niveau moyen des mers)		2018
			Ligne de transport d'énergie		Déclinaison magnétique au centre de la feuille		Peuplement non forestier		CGVD 28 (Niveau moyen des mers)		2018