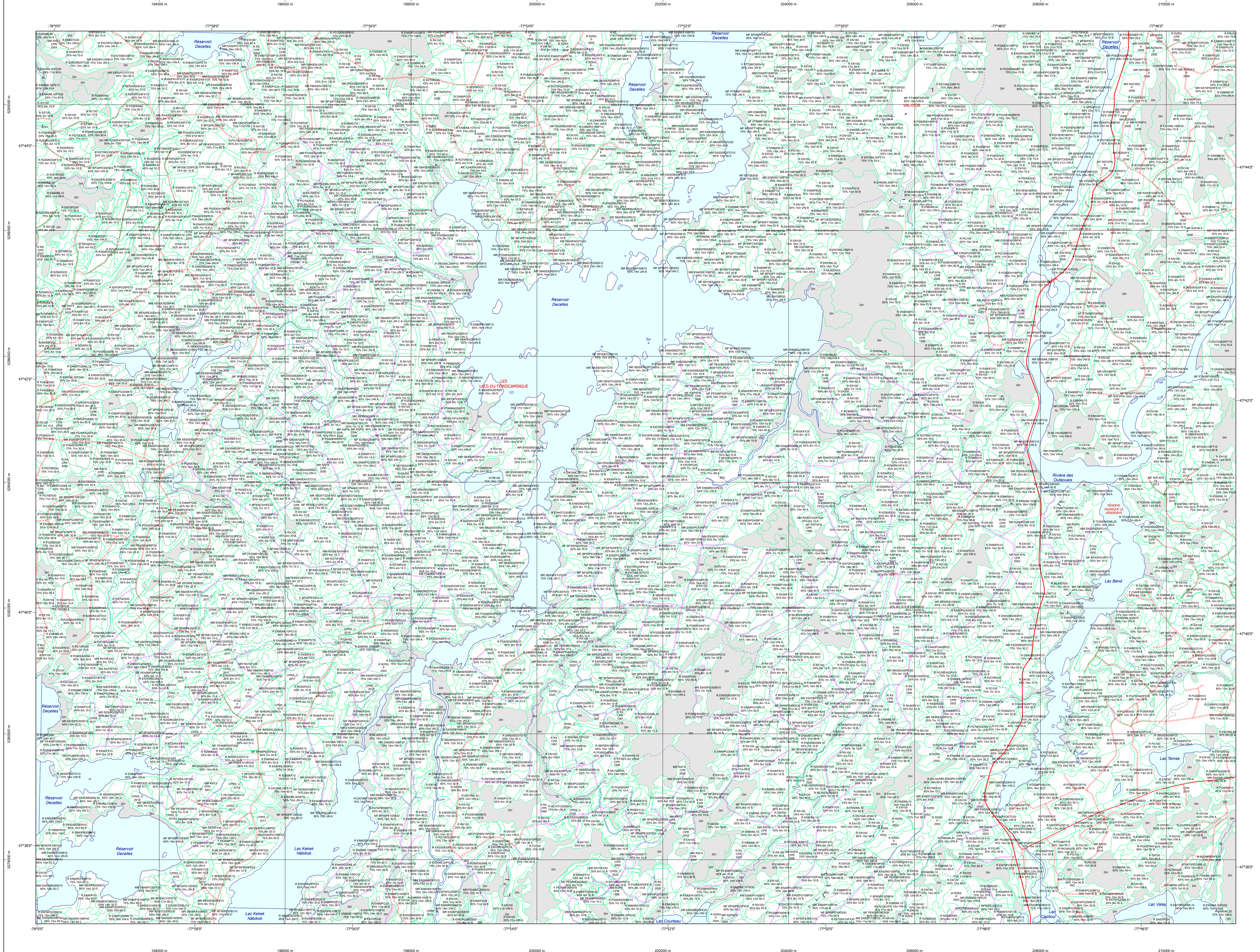


Carte écoforestière

STRATIFICATION ÉCOFORESTIÈRE



Code	Description	+7m	-7m	Improductif	Non Forestier
FP	Forêt primaire	X	X		
FC	Forêt commerciale	X	X	X	
FI	Forêt industrielle	X	X		
FD	Forêt de réserve	X	X		X

TYPES DE COUVERT ET ESSENCES
 Les résineux constituent 75% plus de la surface terrière du peuplement.
 Les feuillus constituent 25% à 44% de la surface terrière du peuplement.

CODE RÉSINEUX	CODE FEUILLES	CODE FEUILLES	
EB	Bouleau gris	FG	Faîné noir
EN	Bouleau jaune	FP	Fine rouge
EU	Bouleau à queue blanc	FR	Fraîche
EV	Épicéa de Norvège	CB	Chêne blanc
MA	Mélèze nord-américain	CC	Caryx cordiforme
MC	Mélèze hybride	CT	Chêne à gros fruits
ME	Mélèze japonais	CO	Chêne à gros fruits
ML	Mélèze laricin	CI	Chêne bicolor
MN	Mélèze noir	CG	Caryx à fruits noirs
PC	Pin rigide (des cônes)	CR	Chêne rouge
PI	Pin rouge	EA	Érable argente
PN	Pin sylvestre	EA	Érable noir
PS	Pin résineux (des États-Unis)	EP	Épicéa
RS	Résineux méridionaux	ES	Épicéa
RA	Résineux à feuilles persistantes	FT	Frêne blanc (du feuillage)
SB	Sapin baumier	FI	Feuilleuse sur stations humides
TO	Taxus occidientale	TA	Talé d'Amérique
		FN	Feuilleux non commercial

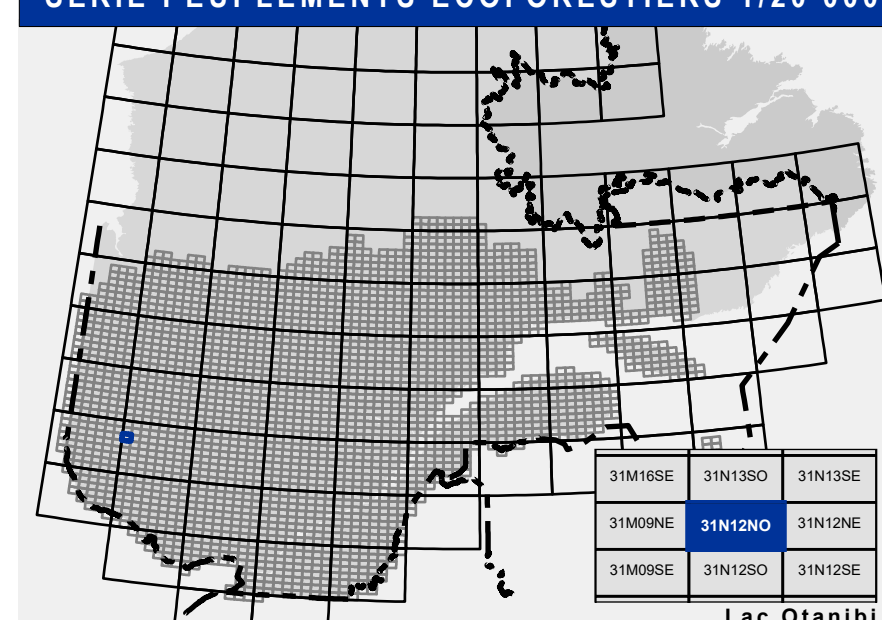
FEUILLEMENTS ÉCUELIÈRES	CLASSES D'ÂGE					
	10	30	(41 à 60)	(61 à 80)	90	110
FEUILLEMENTS INÉCUELIÈRES	Jeunes inécueilières (JIN)					

CODE PERTURBATIONS D'ORIGINE	INTÉRIEUR (INT)			SUPERIEUR (SUP)		
	110	120	130	110	120	130
BR	Brûls total	CA	Coupe d'assainissement			
CH	Chablis total	CD	Coupe à diamètre limite			
DT	Dépassement total	CE	Coupe progressive irrégulière			
EP	Épidémie grave	CF	Coupe progressive irrégulière par pied d'arbre ou groupe d'arbres			
VE	Verges grava	CG	Coupe progressive irrégulière par parquets			
		CH	Coupe progressive irrégulière par trouées			
		CI	Conversion de peuplement			
		CC	Coupe progressive d'ensemencement (coupe finale)			
		CP	Coupe progressive d'ensemencement (coupes partielles)			
		CPR	Coupe avec protection de la régénération			
		CPT	Coupe avec protection des petites toues marchandes et des sols			
		CRI	Coupe de régénération dans un brûlis			
		CRS	Recoupe des tiges résiduées et des souches			
		CS	Coupe avec réserve de semencier ou de réserve			
		CT	Coupe totale			
		DT	Dépassement partiel			
		ENS	Ensemencement avec mini-semis			
		EM	Élimination des tiges résiduées			
		FR	Frische			
		P	Plantation			
		PLB	Plantation de boulières			
		PLR	Plantation à racines nues			
		PRR	Plan de régénération pour constituer l'équipement d'une plantation			
		REA	Régénération d'une infrastructure abandonnée			
		RPS	Régénération en vertu d'un plan spécial d'aménagement			

CODE TERRAINS FORESTIERS IMPRODUCTIFS	CLASSES DE PENTE			
	DESIGNATION	Taux d'inclinaison		
DH	Déroulé ou semi-déroulé humide	A	Nulle	0% à 3%
DS	Déroulé ou semi-déroulé sec	B	Faible	4% à 9%
AL	Altiplano	C	Douce	9% à 15%
		D	Moyenne	16% à 29%
		E	Forte	31% à 40%
		F	Extrême	41% et plus
		S	Sommets	Entouré de 41% et plus

CODE NON FORESTIER	CODE NON FORESTIER		
	DESIGNATION	Description	
A	Terrain agricole	GR	Graville
AP	Aire d'implémentation d'embranchement de plus	NI	Sans intérêt, site excessif
AF	Terrain agricole classé dans les secteurs à vocation forestière	LTE	Ligne de transport d'énergie
ANT	Mieux forestier perturbé par l'activité humaine (non-bois)	NX	Inclusion non exploitée à l'intérieur d'un traitement (non-bois)
CFO	Camp forestier	RO	Route et autoroute (empirisme)

SÉRIE PEUPELEMENTS ÉCOFORESTIERS 1/20 000



Voies de communication et ponts
 - Classe 1, HN - Hors norme
 - Classe 2
 - Classe 3
 - Classe 4-5
 - NF : Non classé, ne répond pas aux critères HN, 1 à 4
 - NF : Non forestier (Adresse Québec)
 - Pont forestier

Obstacles et infrastructures
 - Bâtiment, site, réservoir
 - Chute, rapide, écueil
 - Centre de ski alpin
 - Hydrobase
 - Mine à ciel ouvert
 - Pyloène
 - Terrain de camping
 - Tour de télécommunication, tour
 - Barrage, barrage de castor
 - Remonte mécanique
 - Ligne de transport d'énergie

Courbe de niveau
 - Courbe de niveau métresse
 - Courbe de niveau intermédiaire
 - Esker
 - Morcellement
 - Morcellement foncier

Peuplement écoforestier
 - Peuplement écoforestier
 - Peuplement improductif
 - Peuplement non forestier

Métadonnées
 - Surface de référence géodésique
 - Système de référence géodésique
 - Projection cartographique
 - Origine des altitudes
 - Équidistance des courbes de niveau
 - Déclinaison magnétique au centre de la feuille en 2006
 - Coordonnées géographiques au centre de la feuille
 - Longitude (origine méridien central)
 - Latitude (origine équateur) 0°
 - Coordonnées d'origine
 - Facteur d'échelle 0.999

Sources
 Donné : Assis cartographique (données topographiques)
 Organisation : Ministère des Ressources naturelles et de la Faune
 Date : 14/04/2005

Informations forestières
 Numéro inventaire écoforestier : 5e programme
 Année des photos pour la production de la carte (Expertise de recensement principale) : 2016
 Date de mise à jour provisoire : Juin 2022
 Superficie minimale d'appellation des peuplements : 4 hectares

Réalisation
 Réalisation : Ministère des Forêts, de la Faune, et des Parcs
 Localisation : Parc provincial des forêts, 2750, 4e Avenue Ouest, Québec A1B 0C6
 Diffusion : Directions des inventaires forestiers

AVERTISSEMENT
 Les limites de morcellement foncier représentées sur cette carte n'offrent aucune valeur légale. Ces limites sont NON OFFICIELLES et sont utilisées à votre seule responsabilité.

La couche de chemin est produite par le MFFP avec la collaboration du MERN via le système ROUTARD et présente l'information la plus à jour disponible.
 © Gouvernement du Québec

31N12N0 (31N12-200-0201)