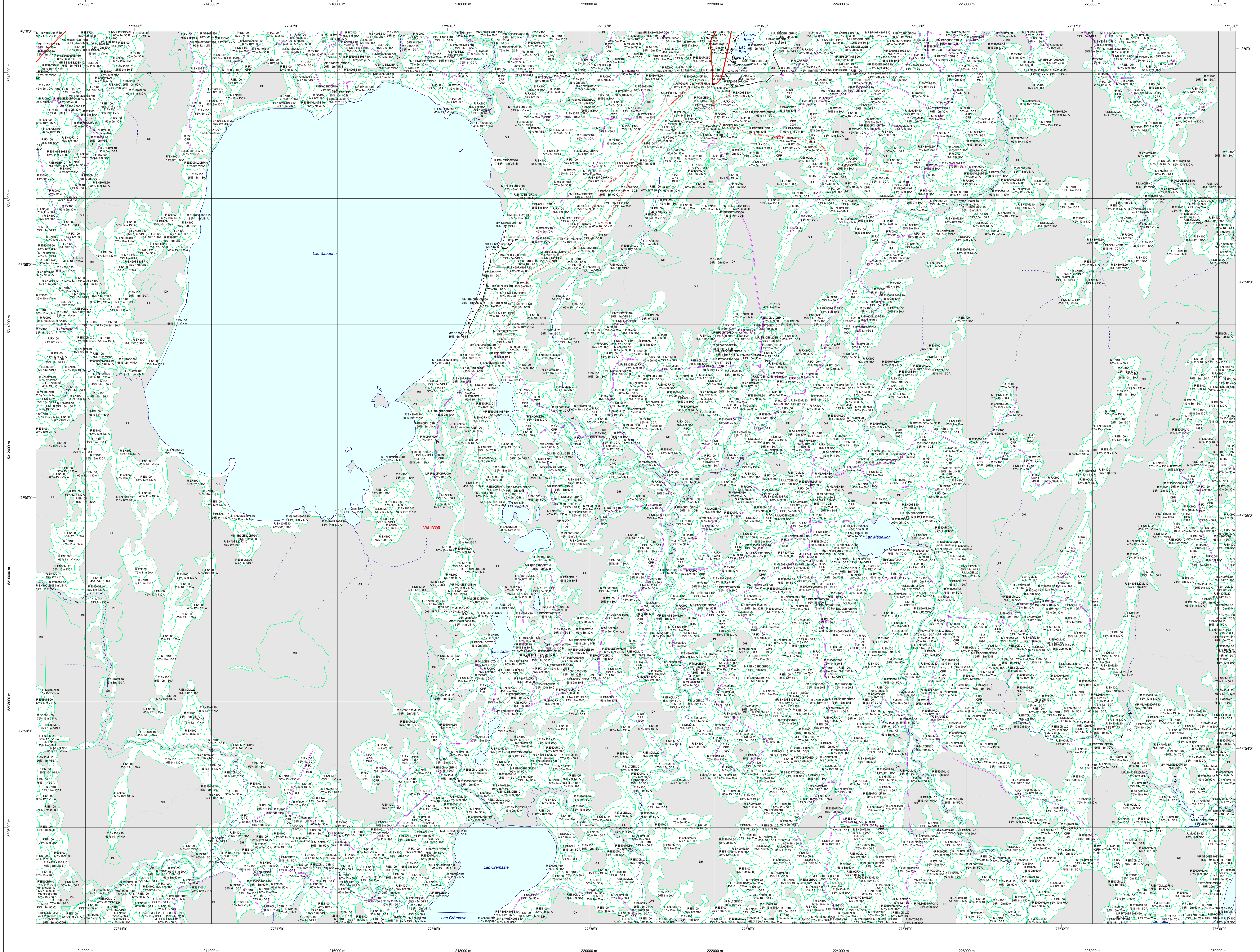


Carte écoforestière

STRATIFICATION ÉCOFORESTIÈRE



Paramètres utilisés pour la cartographie

Code	Description	+7m	-7m	Improductif	Non Forestier
F	Forêt	X	X	X	X
CT	Intervention d'origine	X	X	X	X
2007	Année d'intervention d'origine	X	X	X	X
EPC	Intervention partielle	X	X	X	X
2018	Année d'intervention partielle	X	X	X	X
RF	Forêt résineuse	X	X	X	X
FE	Forêt feuillue	X	X	X	X

La densité est estimée par drone, soit avec des valeurs $\pm 5\%$, à l'exception de la valeur 25% ($\pm 2\%$)

Exemple d'appellation

+7m de hauteur	-7m de hauteur	Intervention d'origine	Intervention partielle	Improductif	Non forestier
F 75% 12m JIN 10	75% 4m 20 0	R 2007	EPC 2018	DH	RF

TYPES DE COUVERT ET ESSENCES
RESINEUX
 Les résineux constituent 75% et plus de la surface terrière du peuplement.
MIXTE À DOMINANCE RESINEUSE
 Les résineux constituent de 55% à 74% de la surface terrière du peuplement.
MIXTE SANS DOMINANCE
 Les résineux constituent de 45% à 54% de la surface terrière du peuplement.
MIXTE À DOMINANCE FEUILLEUE
 Les résineux constituent de 25% à 44% de la surface terrière du peuplement.
FEUILLEU
 Les résineux constituent moins de 25% de la surface terrière du peuplement.

CODE RESINEUX	CODE FEUILLES	CODE FEUILLES	
EB	Boulaie gris	FO	Faîné noir
EN	Boulaie jaune	FR	Faîné rouge
EU	Boulaie à queue (blanc)	FF	Faîné
EV	Épinette de Norvège	FB	Faîné à pointes à l'ombelle
ME	Mélèze européen	FC	Faîné à grandes feuilles
MA	Mélèze hybride	FD	Faîné à gros fruits
ML	Mélèze laricin	FE	Faîné à petites feuilles
PC	Pin rigide (des cônes)	CF	Chêne
PI	Pin rouge	CC	Chêne à gros fruits
PN	Pin sylvestre	CB	Chêne à gros fruits
PS	Pin sylvestre	CC	Chêne à gros fruits
RX	Résineux mélangés	CC	Chêne à gros fruits
RI	Résineux intermédiaires	CC	Chêne à gros fruits
SB	Sapin Baumeier	CC	Chêne à gros fruits
TO	Toya occidentale	CC	Chêne à gros fruits

CLASSES D'ÂGE

FEUILLEUX (F)	10	30	(14 à 80)	(81 à 80)	90	110	130
EQUINIÈRES	(0 à 20)	(21 à 40)	(41 à 80)	(81 à 80)	(81 à 100)	(101 à 120)	(121 et plus)

Étages
 Monotage (MO): Un seul étage composé de tiges homogènes en hauteur et couverture > 25%
 B-étage (BU): Couverture > 25% et Couverture > 25%
 Multiétage (MU): Plus de 2 étages de tiges de 7 mètres et plus. Se retrouvent dans cette catégorie les peuplements jeunes irréguliers (JRI) et vieux irréguliers (VRI).

CODE PERTURBATIONS D'ORIGINE

BR	Brûls total
CH	Chablis total
DT	Dépassement total
ES	Épidémie grave
VG	Verges grave

CODE INTERVENTIONS PARTIELLES

CA	Coupe d'assainissement
CM	Coupe d'amélioration
CD	Coupe en damier
CL	Coupe à diamètre limite
CEA	Coupe de préséparation
CJP	Coupe progressive irrégulière
CP	Coupe de jarriage
CPJ	Coupe de jarriage par pied d'arbre ou groupe d'arbres
CUP	Coupe de jarriage avec régénération par parquets
CUT	Coupe de jarriage par trouées
CON	Conversion de peuplement
CPC	Coupe progressive d'ensemencement (faux feu)
CPH	Coupe progressive d'ensemencement (coupe finale)
CPI	Coupe progressive d'ensemencement (haute régénération et des semenciers)
CPR	Coupe avec protection de la régénération
CPT	Coupe avec protection des petites tiges marquées et des souches
CRC	Coupe de récupération dans un brûlis
CRS	Réculte des tiges résiduelles et des rebuts
CRS	Coupe avec réserve de semencier
CS	Coupe de succession
CT	Coupe totale
DT	Dépassement
ENS	Ensemencement avec mini-semiers
EP	Dépassement critique de la régénération naturelle
FR	Dépassement mécanique de la régénération naturelle
FR	Friche
PL	Plantation
PLB	Plantation de bouclures
PLR	Plantation à racines nues
PLS	Plantation avec semis en récipients
RRR	Repart de régénération pour constituer l'équipement d'un peuplement
REA	Régénération de site d'abandonnement
REA	Régénération de site d'infrastructure abandonnée
RRS	Régénération en vertu d'un plan spécial d'aménagement
PTA	Coupe progressive irrégulière par trouées agrandies
RPB	Coupe de récupération partielle dans un brûlis
RPB	Repart de régénération
RRP	Régime de régénération en bande verte
RRP	Régime de régénération
RPP	Régime de régénération sans régénération visible sur la photo aérienne
RNR	Régime racines nues
RL	Régime rigide
RRK	Régime régénérés

TERRAINS FORESTIERS IMPRODUCTIFS

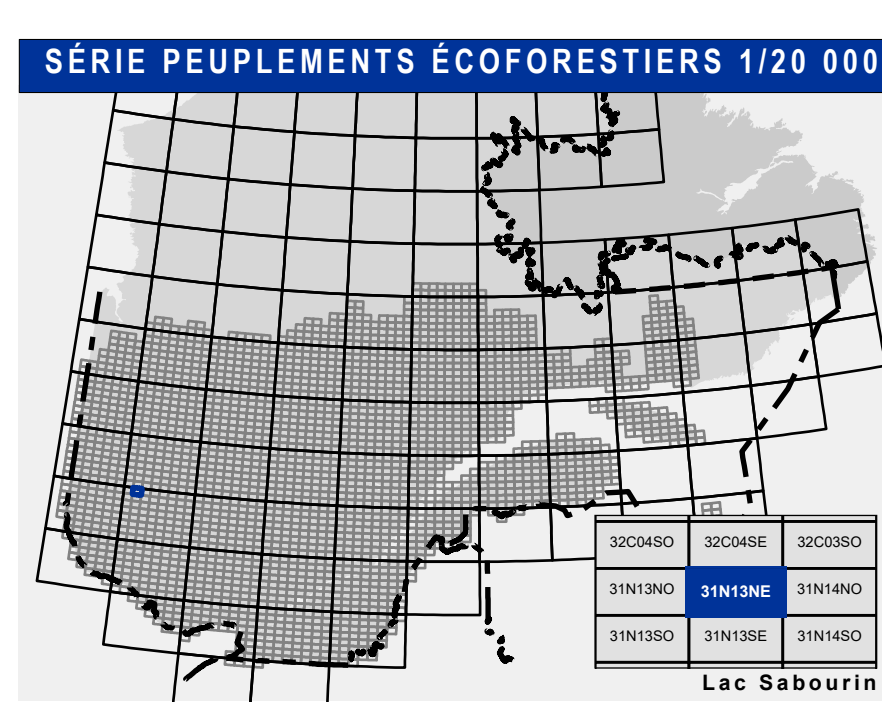
CODE	DÉSIGNATION	TAUX D'INCLINAISON
DH	Dénué ou semi-dénué humide	Nulle
DS	Dénué ou semi-dénué sec	0 à 3%
AL	Aulnaie	4 à 9%
		Douce
		5% à 15%
		Moyenne
		15% à 25%
		Élevée
		25% à 41%
		Enrouée de 41% et plus

CODE NON FORESTIER

A	Terrain agricole
AEP	Aire d'emplacement et d'ébranchage de plus de 1000 m²
AR	Terrain agricole localisé dans les secteurs à vocation forestière
ANT	Mieux forestier perturbé par l'activité humaine (non-bois)
CFO	Camp forestier

CODE NON FORESTIER

GR	Gravée
ND	Site inondé, site exposé d'un an
LTE	Ligne de transport d'énergie
M	Mieux forestier localisé par l'activité humaine (bois)
NX	Inclusion non exploitée à l'intérieur d'un traitement (bois)
RO	Route et autoroute (empiré)



Voies de communication et ponts

- Classe 1, HN - Hors norme
- Classe 2
- Classe 3
- Classe 4-5
- NC - Non classé, ne répond pas aux critères HN, 1 à 4
- NF - Non forestier (Adresse Québec)
- Pont forestier

Hydrographie écoforestière

- Cours d'eau intermittent
- Cours d'eau permanent, canal
- Hydrographie

Obstacles et infrastructures

- Bâtiment, sito, réservoir
- Chute, rapide, écueil
- Centre de ski alpin
- Hydrobase
- Mine à ciel ouvert
- Pylône
- Terrain de camping
- Tour de télécommunication, tour
- Barrière, barrage de castor
- Remonte mécanique
- Ligne de transport d'énergie

Courbe de niveau

- Courbe de niveau maîtresse
- Courbe de niveau intermédiaire

Morcellement

- Morcellement foncier

Frontières

- Frontière internationale
- Frontière interprovinciale
- Frontière Québec - Terre-Neuve-et-Labrador (cette frontière n'est pas définie)

Peuplement écoforestier

- Peuplement écoforestier
- Peuplement non forestier
- Peuplement non récolté

Métadonnées

- Surface de référence géodésique
- Système de référence géodésique
- Projet cartographique
- Origine des altitudes
- Déclinaison magnétique au centre de la feuille en 2006
- Coordonnées géographiques au centre de la feuille en 2006
- Longitude (origine méridien central)
- Latitude (origine Équateur) 0°
- Coordonnées d'origine
- Facteur d'échelle

Sources

Donnée: Assise cartographique (données topographiques)
 Organisme: Ministère des Ressources naturelles et de la Faune / Ministère des Ressources naturelles et des Forêts
 Date: 14/04/2005 / 22/09/2023

Informations forestières

Nombre inventaires effectués: 56 inventaires
 Année des photos pour la production de la carte: 2018
 Espèces de recensement prioritaires: OSA, OSA, OSA, OSA, OSA, OSA
 Date de mise à jour provinciale: Octobre 2023
 Superficie minimale d'appellation des peuplements: 4 hectares

Réalisation

Ministère des Ressources naturelles et des Forêts
 Direction des inventaires forestiers
 2700, 4^e Avenue Ouest, Suite A109
 Québec, Québec, G1S 4S7
 Téléphone: (418) 643-3111
 Diffusion: Direction des inventaires forestiers

AVERTISSEMENT

Les limites de morcellement foncier représentées sur cette carte n'ont aucune valeur légale. Ces limites sont NON OFFICIELLES et sont utilisées à titre indicatif.

La couche de chemin est produite par le MRNF à partir du système ROUTARD et présente l'information la plus à jour disponible.

© Gouvernement du Québec