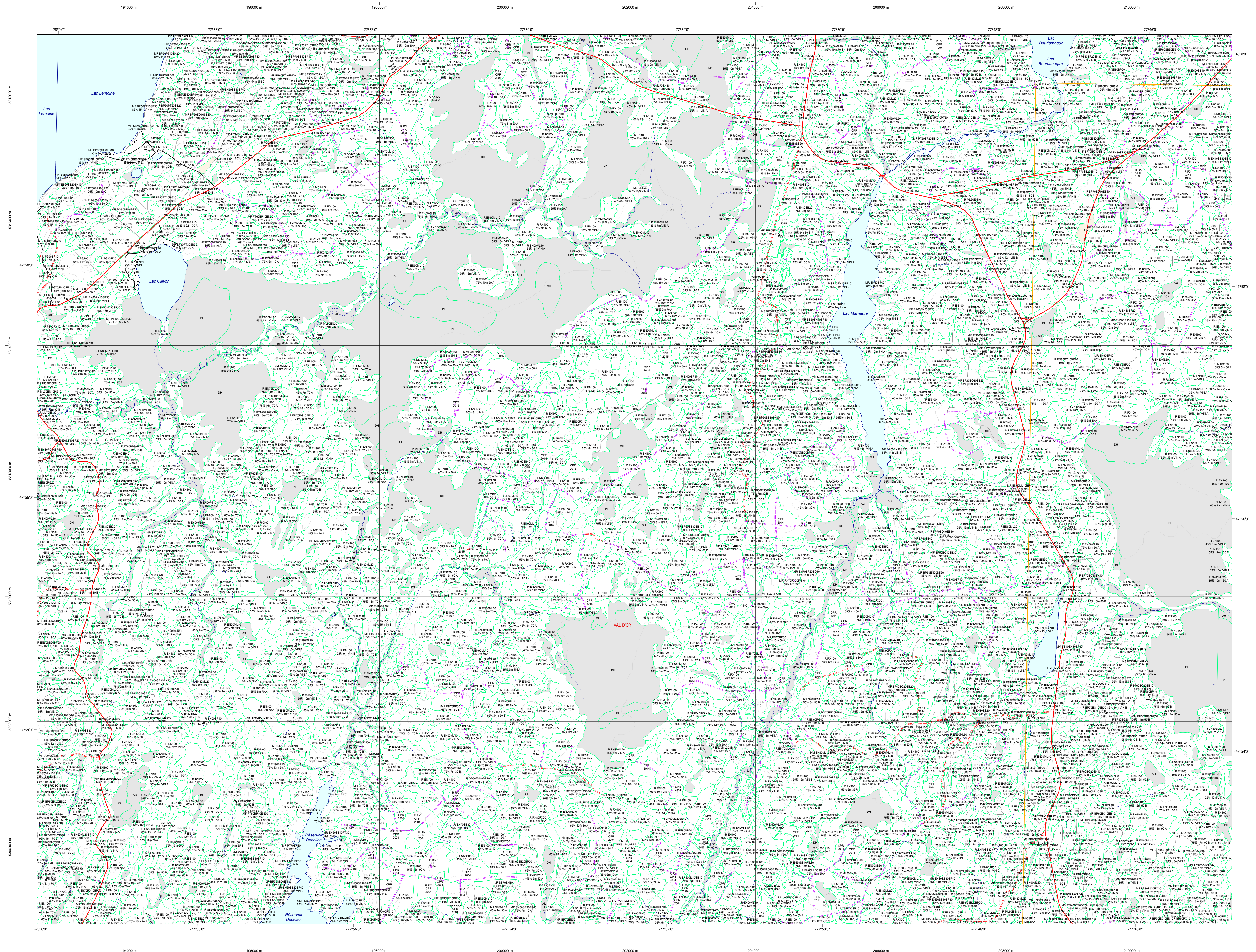


Carte écoforestière

STRATIFICATION ÉCOFORESTIÈRE



Paramètres utilisés pour la cartographie

Code	Description	+7m	-7m	Improductif	Non Forestier
EM	Essence de résineux	X	X	X	X
FM	Essence de feuillus	X	X	X	X
IM	Improductif	X	X	X	X
NF	Non forestier	X	X	X	X

Exemple d'appellation

Code	Essence de résineux	Essence de feuillus	Intervention	Étage	Improductif	Non forestier
EM	EM	FM	CT 2007	IM	DM	NF

TYPES DE COUVERT ET ESSENCES
 Les réseaux constituent 75% ou plus de la surface terrière du peuplement.
MIXTE À DOMINANCE RÉSINEUSE
 Les réseaux constituent de 55% à 74% de la surface terrière du peuplement.
MIXTE SANS DOMINANCE
 Les réseaux constituent de 45% à 54% de la surface terrière du peuplement.
MIXTE À DOMINANCE FEUILLEUSE
 Les réseaux constituent de 25% à 44% de la surface terrière du peuplement.
FEUILLEUX
 Les réseaux constituent moins de 25% de la surface terrière du peuplement.

CODE RÉSINEUSES	CODE FEUILLEUX	CODE FEUILLEUX
EB	BO	FO
EN	BU	FR
EU	BL	FB
EV	CB	FT
EM	CC	FX
EL	CD	FZ
EA	CE	FI
ED	CF	FL
EE	CG	FM
EF	CH	FN
EG	CI	FO
EH	CO	FR
EI	CP	FB
EJ	CQ	FT
EK	CR	FX
EL	CS	FZ
EM	CT	FI
EN	CU	FL
EO	CV	FM
EP	CA	FN
EQ	CB	FO
ER	CC	FR
ES	CD	FB
ET	CE	FT
EU	CF	FX
EV	CG	FZ
EW	CH	FI
EX	CI	FL
EY	CO	FM
EZ	CP	FN

CLASSES D'ÂGE

PEUPLIEMENTS ÉQUIVENS	10	30	50	70	90	110	130
ÉQUIVENS (0 à 20)	(21 à 40)	(41 à 60)	(61 à 80)	(81 à 100)	(101 à 120)	(121 et plus)	

Étage
 Monostage (MO) : Un seul étage composé de tiges homogènes en hauteur et en densité > 25%
 B-étage (BI) : Couverture > 25% et Couverture > 25%
 Multiétage (MU) : Plus de 2 étages de tiges de 7 mètres et plus. Se retrouvent dans cette catégorie les peuplements jeunes irréguliers (JIR) et vieux irréguliers (VIR).

CODE PERTURBATIONS D'ORIGINE	CODE INTERVENTIONS PARTIELLES
BR	CA
BT	CB
BU	CC
BV	CD
BW	CE
BX	CF
BY	CG
BZ	CH
BA	CI
BB	CJ
BC	CK
BD	CL
BE	CM
BF	CN
BG	CO
BH	CP
BI	CQ
BJ	CR
BK	CS
BL	CT
BM	CU
BN	CV
BO	CW
BP	CX
BQ	CY
BR	CZ
BS	DA
BT	DB
BU	DC
BV	DD
BW	DE
BX	DF
BY	DG
BZ	DH
BA	DI
BB	DJ
BC	DK
BD	DL
BE	DM
BF	DN
BF	DO
BG	DP
BH	DQ
BI	DR
BJ	DS
BK	DT
BL	DU
BM	DV
BN	DW
BO	DX
BP	DY
BQ	DZ
BR	EA
BS	EB
BT	EC
BU	ED
BV	EE
BW	EF
BX	EG
BY	EH
BZ	EI
BA	EJ
BB	EK
BC	EL
BD	EM
BE	EN
BF	EO
BF	EP
BG	EQ
BH	ER
BI	ES
BJ	ET
BK	EU
BL	EV
BM	EW
BN	EX
BO	EY
BP	EZ
BQ	FA
BR	FB
BS	FC
BT	FD
BU	FE
BV	FF
BW	FG
BX	FH
BY	FI
BZ	FJ
BA	FK
BB	FL
BC	FM
BD	FN
BE	FO
BF	FP
BF	FQ
BG	FR
BH	FS
BI	FT
BJ	FU
BK	FV
BL	FW
BM	FX
BN	FY
BO	FZ
BP	GA
BQ	GB
BR	GC
BS	GD
BT	GE
BU	GF
BV	GG
BW	GH
BX	GI
BY	GJ
BZ	GK
BA	GL
BB	GM
BC	GN
BD	GO

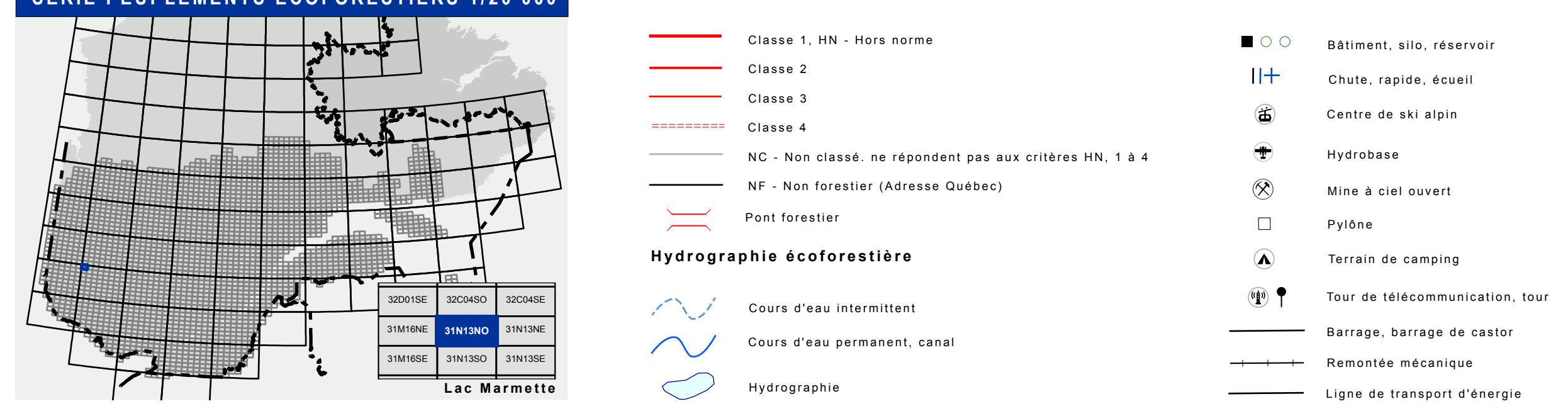
TERRAINS FORESTIERS IMPRODUCTIFS

CODE	DÉSIGNATION	Taux d'inclinaison
CH	Déroulé ou semi-déroulé humide	0% à 3%
CS	Déroulé ou semi-déroulé sec	4% à 9%
AL	Aulnaie	10% à 15%
		16% à 20%
		21% à 25%
		26% à 30%
		31% à 40%
		41% et plus

CODE NON FORESTIER

CODE	DÉSIGNATION	CODE NON FORESTIER
A	Terrain agricole	GR
AP	Aire d'emplacement et d'éclaircie de plus	ND
AT	Aire de transport d'énergie	NE
AV	Terrain agricole dans les secteurs à vocation forestière	NO
AW	Mieux forestier perturbé par l'activité humaine	NX
AX	Mieux forestier perturbé par l'activité humaine (non-bois)	NY
AY	Route et autoroute (emprise)	NO
CA	Camp forestier	

SÉRIE PEUPLIEMENTS ÉCOFORESTIERS 1/20 000



Voies de communication et ponts
 Classe 1, HN - Hors norme
 Classe 2
 Classe 3
 Classe 4
 NF : Non forestier (Adresse Québec)
 Pont forestier

Obstacles et infrastructures
 Bâtiment, silo, réservoir
 Chute, rapide, écueil
 Centre de ski alpin
 Hydrobase
 Mine à ciel ouvert
 Pylône
 Terrain de camping
 Tour de télécommunication, tour
 Barrage, barrage de castor
 Remonte mécanique
 Ligne de transport d'énergie

Courbe de niveau
 Courbe de niveau maîtresse
 Courbe de niveau intermédiaire
 Estac
 Morcellement
 Morcellement foncier

Frontières
 Frontière internationale
 Frontière interprovinciale
 Frontière Québec - Terre-Neuve-et-Labrador (cette frontière n'est pas définitive)

Peuplement écoforestier
 Peuplement écoforestier
 Peuplement improductif
 Peuplement non forestier

Métadonnées
 Surface de référence géodésique
 Système de référence géodésique
 Projection cartographique
 Origine des altitudes
 Équidistance des courbes de niveau
 Déclinaison magnétique au centre de la feuille en 2006
 Coordonnées géographiques au centre de la feuille
 Longitude (origine méridien central)
 Latitude (origine Équateur) 0°
 Coordonnées d'origine
 Facteur d'échelle 0,9999

Sources
 Donnée : Assise cartographique (données topographiques)
 Organisme : Ministère des Ressources naturelles et de la Faune / Ministère des Forêts, de la Faune et des Parcs
 Date : 14/04/2005 / 08/06/2021

Informations forestières
 Numéro inventaire écoforestier : 5e programme
 Année des photos pour la production de la carte : 2018
 Échelle (distance de recouvrement graphique) : 1:20 000
 Date de mise à jour provinciale : Juin 2021
 Superficie minimale d'appellation des peuplements : 4 hectares

Réalisation
 Ministère des Forêts, de la Faune, et des Parcs
 2705, Ave. Invention forestière
 Québec, Québec (Québec) G1R 4T9
 Diffusion : Directions des inventaires forestiers

AVERTISSEMENT
 Les limites de morcellement foncier représentées sur cette carte n'ont aucune valeur légale. Ces limites sont NON OFFICIELLES et sont utilisées à titre indicatif.
 La couche de chemin est produite par le MFFP avec la collaboration du MERN via le système ROUTARD et présente l'information la plus à jour disponible.
 © Gouvernement du Québec