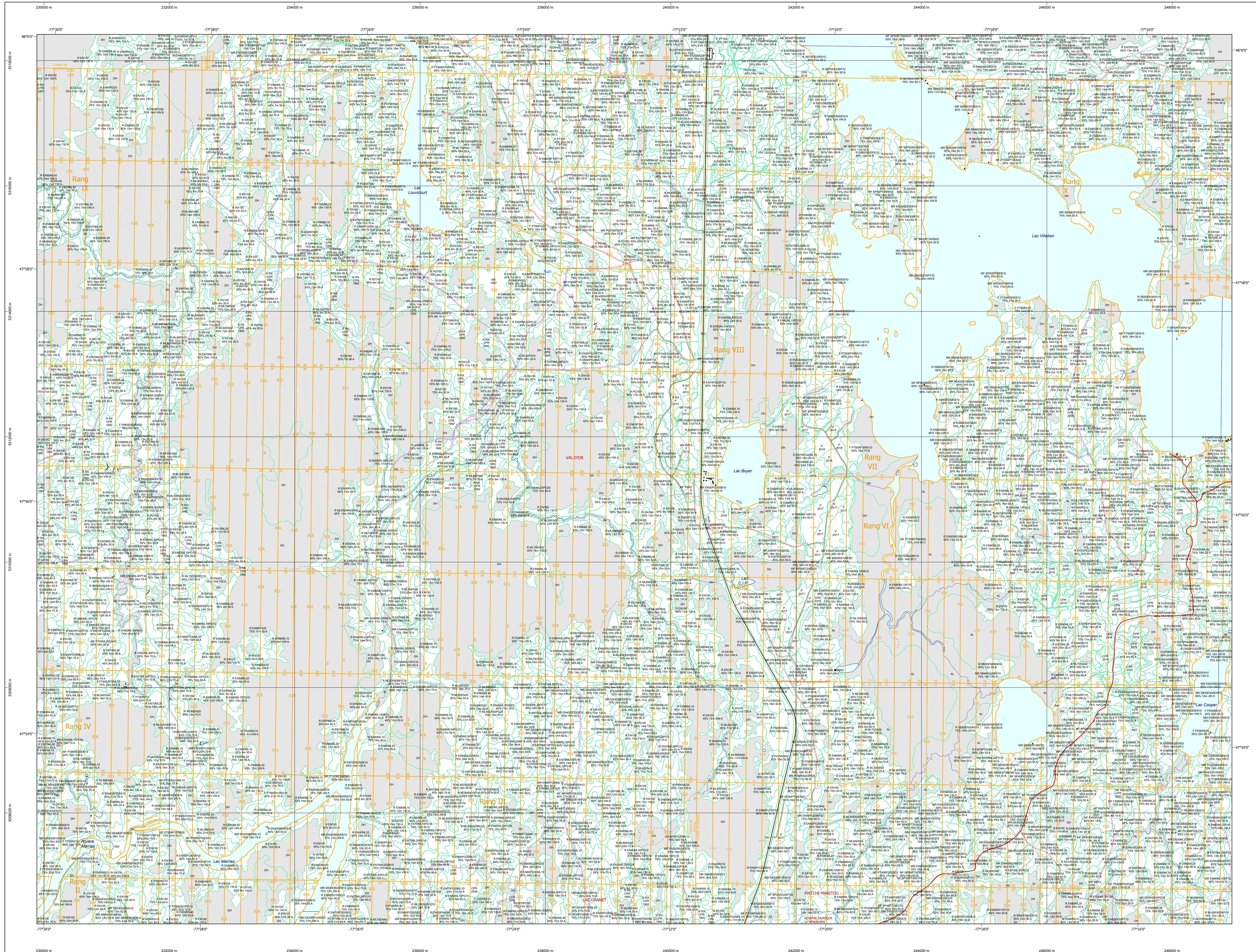


Carte écoforestière

STRATIFICATION ÉCOFORESTIÈRE



Paramètres utilisés pour la cartographie

Code	Description	+7m	-7m	Improductif	Non forestier
EM	Essence de feuilles	X	X	X	X
EN	Essence de résineux	X	X	X	X
EV	Essence de feuilles et résineux	X	X	X	X
EP	Essence de résineux et feuilles	X	X	X	X
EM	Essence de feuilles	X	X	X	X
EN	Essence de résineux	X	X	X	X
EV	Essence de feuilles et résineux	X	X	X	X
EP	Essence de résineux et feuilles	X	X	X	X

Le dénivelé est estimé par drone, soit avec des valeurs ± 5%, à l'exception de la valeur 25% (25 ± 25%).

Exemple d'appellation

+7m de hauteur	-7m de hauteur	Intervention d'origine	Intervention partielle	Improductif	Non forestier
EM	EN	CT 2007	EP	DH	NI

TYPES DE COUVERT ET ESSENCES
RESINEUX
 Les résineux constituent 75% ou plus de la surface terrière du peuplement.
MIXTE À DOMINANCE RESINEUSE
 Les résineux constituent de 55% à 74% de la surface terrière du peuplement.
MIXTE SANS DOMINANCE
 Les résineux constituent de 45% à 54% de la surface terrière du peuplement.
MIXTE À DOMINANCE FEUILLEUSE
 Les résineux constituent de 25% à 44% de la surface terrière du peuplement.
FEUILLEUX
 Les résineux constituent moins de 25% de la surface terrière du peuplement.

CODE RESINEUSES	CODE FEUILLEUSES	CODE FEUILLEUSES
EB	BO	FO
EN	BU	FR
EV	CB	FX
EP	CC	FZ
EM	CH	FT
EN	CM	FA
EV	CC	FB
EP	CC	FC
EM	CC	FD
EN	CC	FE
EV	CC	FF
EP	CC	FG
EM	CC	FH
EN	CC	FI
EV	CC	FJ
EP	CC	FK
EM	CC	FL
EN	CC	FM
EV	CC	FN

CLASSES D'ÂGE

FEUILLEUX (0 à 20)	FEUILLEUX (21 à 40)	FEUILLEUX (41 à 60)	FEUILLEUX (61 à 80)	FEUILLEUX (81 à 100)	FEUILLEUX (101 à 120)	FEUILLEUX (121 et plus)
Jeune inégale (JIN)			Vieux inégale (VIN)			

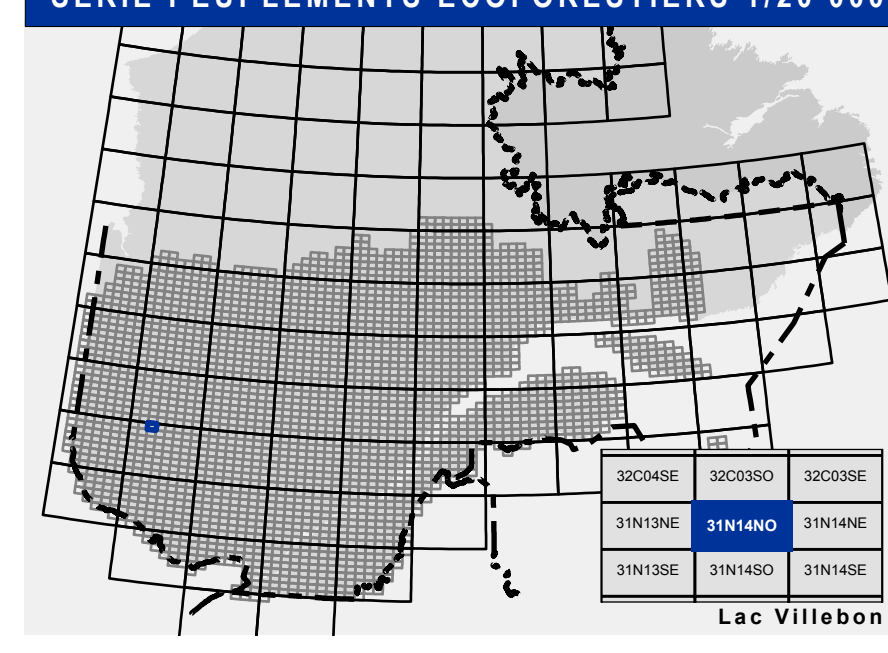
Étage
 Intérieur (INF) / Supérieur (SUP)
 Monétage (MO) : Un seul étage composé de tiges homogènes en hauteur et en densité > 25%
 B-étage (BI) : Couverture = 25% et Couverture > 25%
 Multi-étage (MU) : Plus de 2 étages de tiges de 7 mètres et plus. Se retrouvent dans cette catégorie les peuplements jeunes inégaux (JIN) et vieux inégaux (VIN).

CODE PERTURBATIONS D'ORIGINE	CODE INTERVENTIONS PARTIELLES
BR	CA
CH	CB
DT	CC
EP	CD
EV	CE
EM	CF
EN	CG
EV	CH
EP	CI
EM	CJ
EN	CK
EV	CL
EP	CM
EM	CN
EN	CO
EV	CP
EP	CQ
EM	CR
EN	CS
EV	CT
EP	CU
EM	CV
EN	CW
EV	CX
EP	CY
EM	CZ
EN	DA
EV	DB
EP	DC
EM	DD
EN	DE
EV	DF
EP	DG
EM	DH
EN	DI
EV	DJ
EP	DK
EM	DL
EN	DM
EV	DN
EP	DO
EM	DP
EN	DQ
EV	DR
EP	DS
EM	DT
EN	DU
EV	DV
EP	DW
EM	DX
EN	DY
EV	DZ
EP	EA
EM	EB
EN	EC
EV	ED
EP	EE
EM	EF
EN	EG
EV	EH
EP	EI
EM	EJ
EN	EK
EV	EL
EP	EM
EM	EN
EN	EO
EV	EP
EP	EQ
EM	ER
EN	ES
EV	ET
EP	EU
EM	EV
EN	EW
EV	EX
EP	EY
EM	EZ
EN	FA
EV	FB
EP	FC
EM	FD
EN	FE
EV	FF
EP	FG
EM	FH
EN	FI
EV	FJ
EP	FK
EM	FL
EN	FM
EV	FN
EP	FO

CODE TERRAINS FORESTIERS IMPRODUCTIFS	CODE CLASSES DE PENTE	DÉSIGNATION	Taux d'inclinaison
DH	A	Nulle	0% à 3%
DI	B	Faible	4% à 9%
AL	C	Douce	9% à 15%
	D	Moyenne	16% à 24%
	E	Forte	25% à 34%
	F	Extrême	35% à 44%
	S	Sommet	Entouré de 41% et plus

CODE NON FORESTIER	CODE NON FORESTIER
A	GR
AE	IR
AF	LD
AG	LE
AI	LI
AL	LN
AM	LO
AN	LP
AO	LS
AP	LT
AQ	LU
AR	LV
AS	LW
AT	LX
AV	LY
AW	LZ
AX	MA
AY	MB
AZ	MC
BA	MD
BB	ME
BC	MF
BD	MG
BE	MH
BF	MI
BG	MJ
BH	MK
BI	ML
BJ	MM
BK	MN
BL	MO
BM	MP
BN	MQ
BO	MR
BP	MS
BQ	MT
BR	MU
BS	MV
BT	MW
BU	MX
BV	MY
BW	MZ
BX	NA
BY	NB
BZ	NC
CA	ND
CB	NE
CC	NF
CD	NG
CE	NH
CF	NI
CG	NJ
CH	NK
CI	NL
CJ	NM
CK	NO
CL	NP
CM	NQ
CN	NR
CO	NS
CP	NT
CQ	NU
CR	NV
CS	NW
CT	NX
CU	NY
CV	NZ
CA	OA
CB	OB
CC	OC
CD	OD
CE	OE
CF	OF
CG	OG
CH	OH
CI	OI
CJ	OJ
CK	OK
CL	OL
CM	OM
CN	ON
CO	OO
CP	OP
CQ	OQ
CR	OR
CS	OS
CT	OT
CU	OU
CV	OV
CA	PA
CB	PB
CC	PC
CD	PD
CE	PE
CF	PF
CG	PG
CH	PH
CI	PI
CJ	PJ
CK	PK
CL	PL
CM	PM
CN	PN
CO	PO
CP	PP
CQ	PQ
CR	PR
CS	PS
CT	PT
CU	PU
CV	PV
CA	QA
CB	QB
CC	QC
CD	QD
CE	QE
CF	QF
CG	QG
CH	QH
CI	QI
CJ	QJ
CK	QK
CL	QL
CM	QM
CN	QN
CO	QO
CP	QP
CQ	QQ
CR	QR
CS	QS
CT	QT
CU	QU
CV	QV
CA	RA
CB	RB
CC	RC
CD	RD
CE	RE
CF	RF
CG	RG
CH	RH
CI	RI
CJ	RJ
CK	RK
CL	RL
CM	RM
CN	RN
CO	RO
CP	RP
CQ	RQ
CR	RS
CS	RT
CT	RU
CU	RV
CV	RV

SÉRIE PEUPELEMENTS ÉCOFORESTIERS 1/20 000



Voies de communication et ponts

- Classe 1, HN - Hors norme
- Classe 2
- Classe 3
- Classe 4
- NF - Non classé, ne répond pas aux critères HN, 1 à 4
- NF - Non forestier (Adresse Québec)
- Pont forestier

Hydrographie écoforestière

- Cours d'eau intermittent
- Cours d'eau permanent, canal
- Hydrographie

Obstacles et infrastructures

- Bâtiment, site, réservoir
- Chute, rapide, écueil
- Centre de ski alpin
- Hydrobase
- Mine à ciel ouvert
- Pylône
- Terrain de camping
- Tour de télécommunication, tour
- Barrière, barrage de castor
- Remonte mécanique
- Ligne de transport d'énergie

Courbe de niveau

- Courbe de niveau maîtresse
- Courbe de niveau intermédiaire
- Esker

Morcellement

- Morcellement foncier

Frontières

- Frontière internationale
- Frontière interprovinciale
- Frontière Québec - Terre Neuve-et-Labrador (cette frontière n'est pas définie)

Peuplement écoforestier

- Peuplement écoforestier
- Peuplement improductif
- Peuplement non forestier

Matadonnées

- Surface de référence géodésique
- Système de référence géodésique
- Projection cartographique
- Origine des altitudes
- Équidistance des courbes de niveau
- Déclinaison magnétique au centre de la feuille en 2006
- Coordonnées géographiques au centre de la feuille en 2006
- Longitude d'origine (méridien central)
- Latitude d'origine (équateur)
- Coordonnées d'origine
- Facteur d'échelle

Sources

- Donnée
- Assise cartographique (données topographiques)
- Hydrographie surface
- Ministère des Ressources naturelles et de la Faune
- Ministère des Forêts, de la Faune et des Parcs

Informations forestières

- Nombre inventaire arborescent
- Année des photos pour la production de la carte (Expertise de recensement forestière)
- Date de mise à jour provinciale
- Superficie minimale d'appellation des peuplements
- 4 hectares

Réalisation

- Ministère des Forêts, de la Faune, et des Parcs
- 2018
- Diffusion - Directions des inventaires forestiers

AVERTISSEMENT

Les limites de morcellement foncier représentées sur cette carte n'ont aucune valeur légale. Ces limites sont NON OFFICIELLES et sont utilisées à titre indicatif.

La couche de chemins est produite par le MFFP avec la collaboration du MERN via le système ROUTARD et présente l'information la plus à jour disponible.

© Gouvernement du Québec