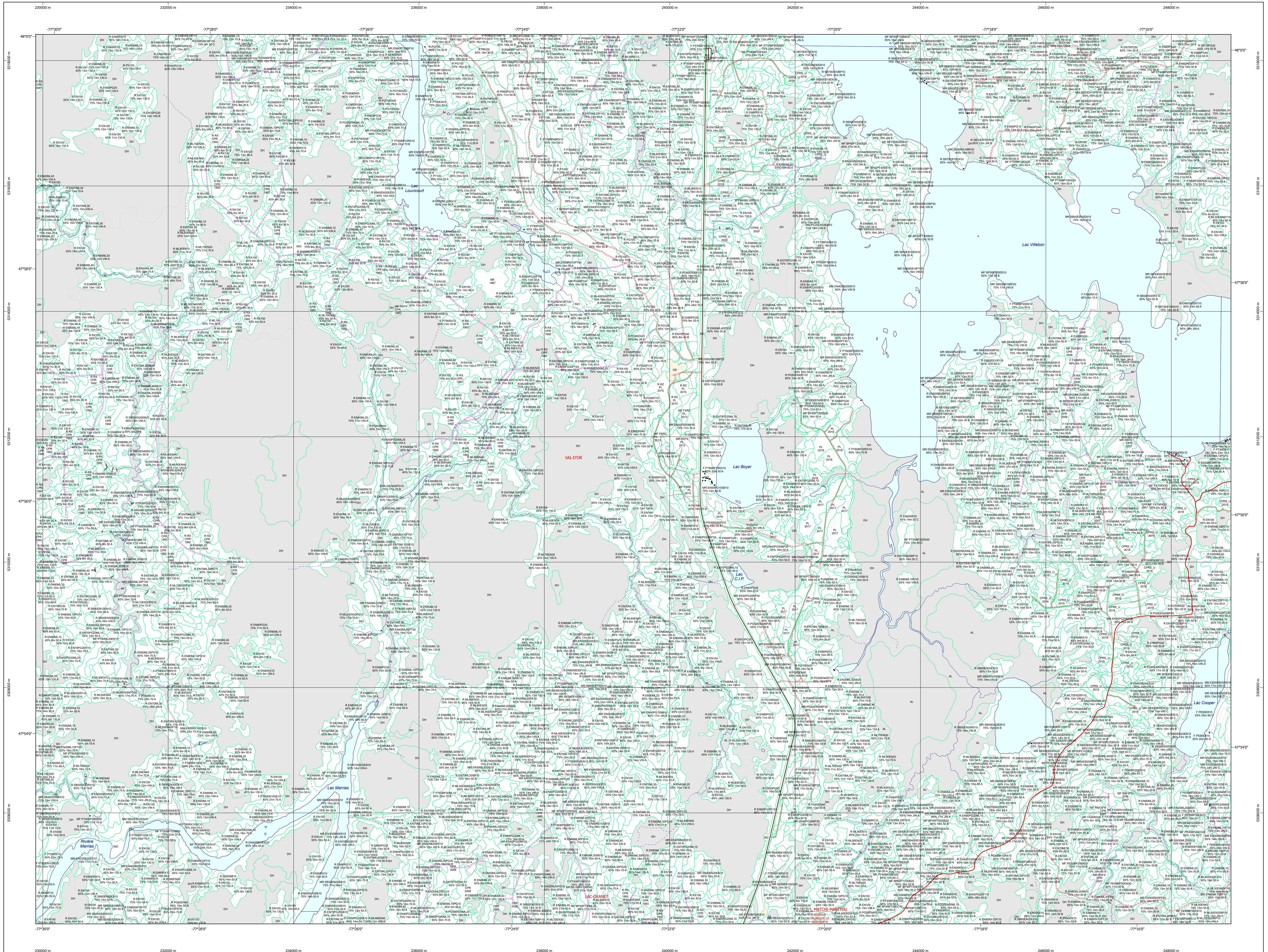


Carte écoforestière

STRATIFICATION ÉCOFORESTIÈRE



Paramètres utilisés pour la cartographie

Code	Description	+7m	-7m	Improductif	Non Forestier
EMPRODAM10	Essence de Sapin	X	X	X	X
EN	Déroulé de couvert forestier NF*	X	X	X	X
CT	Intervention d'origine	X	X	X	X
2007	Année d'intervention d'origine	X	X	X	X
EP	Essence de Peuplier	X	X	X	X
2018	Année d'intervention partielle	X	X	X	X
FP	Classe de coupe	X	X	X	X
NF	Code de coupe du NF	X	X	X	X

* Le dérivé est estimé par dérive, soit avec des valeurs + 5% à l'extérieur de la valeur (5% à 25%)

Exemple d'appellation

+7m de hauteur	-7m de hauteur	Intervention d'origine	Intervention partielle	Improductif	Non forestier
EMPRODAM10	RAPROD100	CT 2007	EP	DH	NF
75% 12m JIII	75% 4m 20				

- TYPES DE COUVERT ET ESSENCES**
- RÉSINEUX**
Les résineux constituent 75% à plus de la surface terrière du peuplement.
- MIXTE À DOMINANCE RÉSINEUSE**
Les résineux constituent de 55% à 74% de la surface terrière du peuplement.
- MIXTE SANS DOMINANCE**
Les résineux constituent de 45% à 54% de la surface terrière du peuplement.
- MIXTE À DOMINANCE FEUILLEUSE**
Les résineux constituent de 25% à 44% de la surface terrière du peuplement.
- FEUILLEUX**
Les résineux constituent moins de 25% de la surface terrière du peuplement.

CODE RÉSINEUX	CODE FEUILLEUX	CODE FEUILLEUX
EB Épéte blanche	BG Bouleau gris	FO Féline noir
EN Épéte noire	BJ Bouleau jaune	FP Féline rouge
EU Épicéa	BL Bouleau à papier (blanc)	FR Férine
EV Épicéa de Norvège	CB Chêne blanc	FT Feuillus tolérants à l'ombre
ME Mélèze européen	CC Cèdre commun	FX Feuillus exotiques
MH Mélèze hybride	CO Chêne à gros fruits	FZ Feuillus redoublés indifférents
ML Mélèze laricin	CH Chêne à gros fruits	HE Hétre à grandes feuilles
MP Mélèze purpure	CI Chêne bicoloré	NC Noyer cordé
PC Pin rigide (des côtes)	CA Chêne rouge	NP Noyer purpur
PI Pin sylvestre	CR Chêne rouge	CA Omé d'Amérique
PN Pin	EA Érable à graine	CV Coudrier de Virginie
PS Pin sylvestre	ED Érable rouge	PE Peuplier naturel
RS Résineux redoublés	ES Érable blanc (de l'Est)	PH Peuplier hybride
RT Résineux tolérants à l'ombre	ESL Érable à sucre	PS Peuplier noir
SB Sapin Baumeier	FI Feuillus sur stations humides	PT Peuplier ténébreux
TO Thuja Occidentale	FN Feuillus non commercial	TA Tilleul d'Amérique

PEUPLIÈMES	CLASSES D'ÂGE
ÉQUINES (0 à 20)	10 (1 à 30)
10 à 30	30 (31 à 60)
30 à 40	40 (61 à 90)
40 à 50	50 (91 à 120)
50 à 60	60 (121 à plus)
60 à 70	
70 à 80	
80 à 90	
90 à 100	
100 à 110	
110 à 120	
120 à plus	

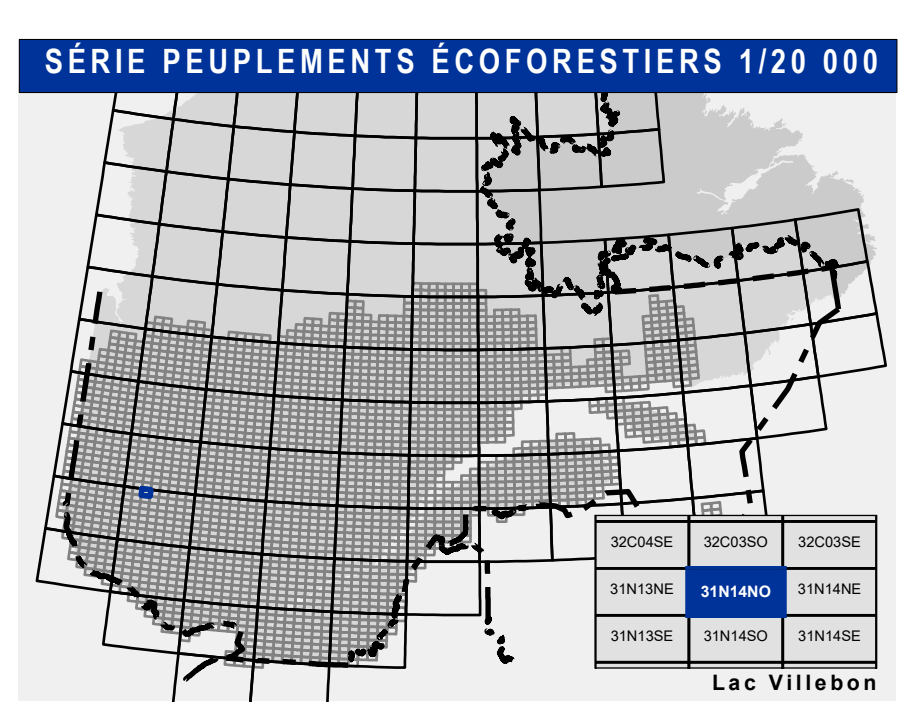
Structure verticale des tiges de 7m et plus

Étage	Intérieur (INF)	Supérieur (SUP)
Monostage (M)	Un seul étage composé de tiges homogènes en hauteur et en couverture = 25%	
Bi-étage (BI) et tri-étage (TI)	Couverture = 25% et	Couverture = 25%
Multisétaire (MU)	Plus de 2 étages de tiges de 7 mètres et plus. Se retrouvent dans cette catégorie les peuplements jeunes irréguliers (JIR) et vieux irréguliers (VIR).	

CODE PERTURBATIONS D'ORIGINE	CODE INTERVENTIONS PARTIELLES
BR Brûls total	CA Coupe d'assainissement
CH Chablis total	CD Coupe de ramassage
DT Dépeçage total	CE Coupe en damier
EP Epidémie grave	CEA Coupe à diamètre limité
VER Végétation vierge	CEP Coupe de préséjour
	CEI Coupe progressive irrégulière
	CEJ Coupe de préséjour
	CEK Coupe progressive irrégulière par parquets
	CEL Coupe de préséjour par pied d'arbre ou groupe d'arbres
	CEN Coupe progressive irrégulière
	CET Coupe progressive irrégulière par trouées
	CON Conversion de peuplement
	CP Conversion progressive (coupe finale)
	CPC Coupe progressive d'ensemencement (coupe finale)
	CPI Coupe progressive irrégulière
	CPK Coupe progressive irrégulière
	CPS Coupe progressive d'ensemencement (mélangé)
	CR Coupe progressive irrégulière
	CS Coupe progressive d'ensemencement
	CST Coupe progressive irrégulière
	CRS Coupe avec réserve de semencier
	CSU Coupe de succession
	DLD Coupe à diamètre limité et dépeçage des années d'avenir
	DP Dépeçage partiel
	DR Dépeçage complet de la régénération naturelle
	DM Dépeçage mécanique de la régénération naturelle
	EN Ensemencement
	FR Friche
	PL Plantation
	PLB Plantation de bouclures
	PLC Plantation de chaînes nœuds
	PLR Plantation avec semis en recipient
	PRO Régénération pour constituer l'équipement d'un paratonner
	REA Régénération d'une infrastructure abandonnée
	RRA Régénération de site d'infrastructure abandonnée
	RPS Régénération en vert d'un plan spécial d'aménagement
	PTA Coupe progressive irrégulière par trouées agrandies
	RBI Régénération irrégulière dans un troué
	RBP Régénération irrégulière par trouées agrandies
	RBS Régénération irrégulière par trouées agrandies
	RRB Régénération irrégulière par trouées agrandies
	RRC Régénération irrégulière par trouées agrandies
	RRE Régénération irrégulière par trouées agrandies
	RRR Régénération irrégulière par trouées agrandies
	RRI Régénération irrégulière par trouées agrandies
	RRR Régénération irrégulière par trouées agrandies
	RRR Régénération irrégulière par trouées agrandies

CODE TERRAINS FORESTIERS IMPRODUCTIFS	CODE DÉSIGNATION	TAUX D'INCLINAISON
DH	Déroulé ou semi-déroulé humide	A Nulle 0% à 3%
DS	Déroulé ou semi-déroulé sec	B Faible 4% à 9%
AL	Aulnaie	C Douce 9% à 15%
		D Modérée 16% à 25%
		E Forte 26% à 35%
		F Très forte 36% à 45%
		S Sommet Entouré de 41% et plus

CODE NON FORESTIER	CODE NON FORESTIER
A Terrain agricole	GR Gravier
AP Terrain agricole	IND Site inondé, site enroulé
AS Terrain agricole	LTE Ligne de transport d'énergie
AT Terrain agricole	NT Terrain agricole localisé dans les secteurs à vocation forestière
AN Terrain agricole	NX Inclusion non exploitée à l'intérieur d'un traitement systématique
AO Terrain agricole	RO Camp forestier



Voies de communication et ponts

- Classe 1, HN - Hors norme
- Classe 2
- Classe 3
- Classe 4-5
- NF : Non classé, ne répond pas aux critères HN, 1 à 4
- NF : Non forestier (Adresse Québec)
- Pont forestier

Hydrographie écoforestière

- Cours d'eau intermittent
- Cours d'eau permanent, canal
- Hydrographie

Obstacles et infrastructures

- Bâtiment, site, réservoir
- Chute, rapide, écueil
- Centre de ski alpin
- Hydrobase
- Mine à ciel ouvert
- Pêche
- Terrain de camping
- Tour de télécommunication, tour
- Barrière, barrage de castor
- Remonte mécanique
- Ligne de transport d'énergie

Courbe de niveau

- Courbe de niveau maîtresse
- Courbe de niveau intermédiaire
- Esker

Morcellement

- Morcellement foncier

Frontières

- Frontière internationale
- Frontière interprovinciale
- Frontière Québec - Terre-Neuve-et-Labrador (cette frontière n'est pas définie)

Peuplement écoforestier

- Peuplement écoforestier
- Peuplement improductif
- Peuplement non forestier

Matadonnées

- Surface de référence géodésique
- Système de référence géodésique
- Projet cartographique
- Projection cartographique
- Origine des altitudes
- Courbes de niveau
- Déclinaison magnétique au centre de la feuille en 2006
- Coordonnées géographiques au centre de la feuille
- Longitude (médian centre)
- Latitude (équateur) 0'
- Coordonnées d'origine
- Facteur d'échelle

Sources

- Donnée
- Assise cartographique (données topographiques)
- Hydrographie
- Ministère des Ressources naturelles et de la Faune
- Ministère des Forêts, de la Faune et des Parcs

Informations forestières

- Nombre d'observations
- Année des photos pour la production de la carte (Espèces de recensement principales)
- Date de mise à jour
- Superficie minimale d'appellation des peuplements

Réalisation

- Ministère des Forêts, de la Faune, et des Parcs
- 1702, 44 Avenue Duval, Québec A1B 1C3

Diffusion

- directions des inventaires forestiers

AVERTISSEMENT

Les limites de morcellement foncier représentées sur cette carte n'ont aucune valeur légale. Ces limites sont NON OFFICIELLES et sont utilisées pour l'information.

La couche de chemin est produite par le MFFP avec la collaboration du MERN via le système ROUTARD et présente l'information la plus à jour disponible.

© Gouvernement du Québec