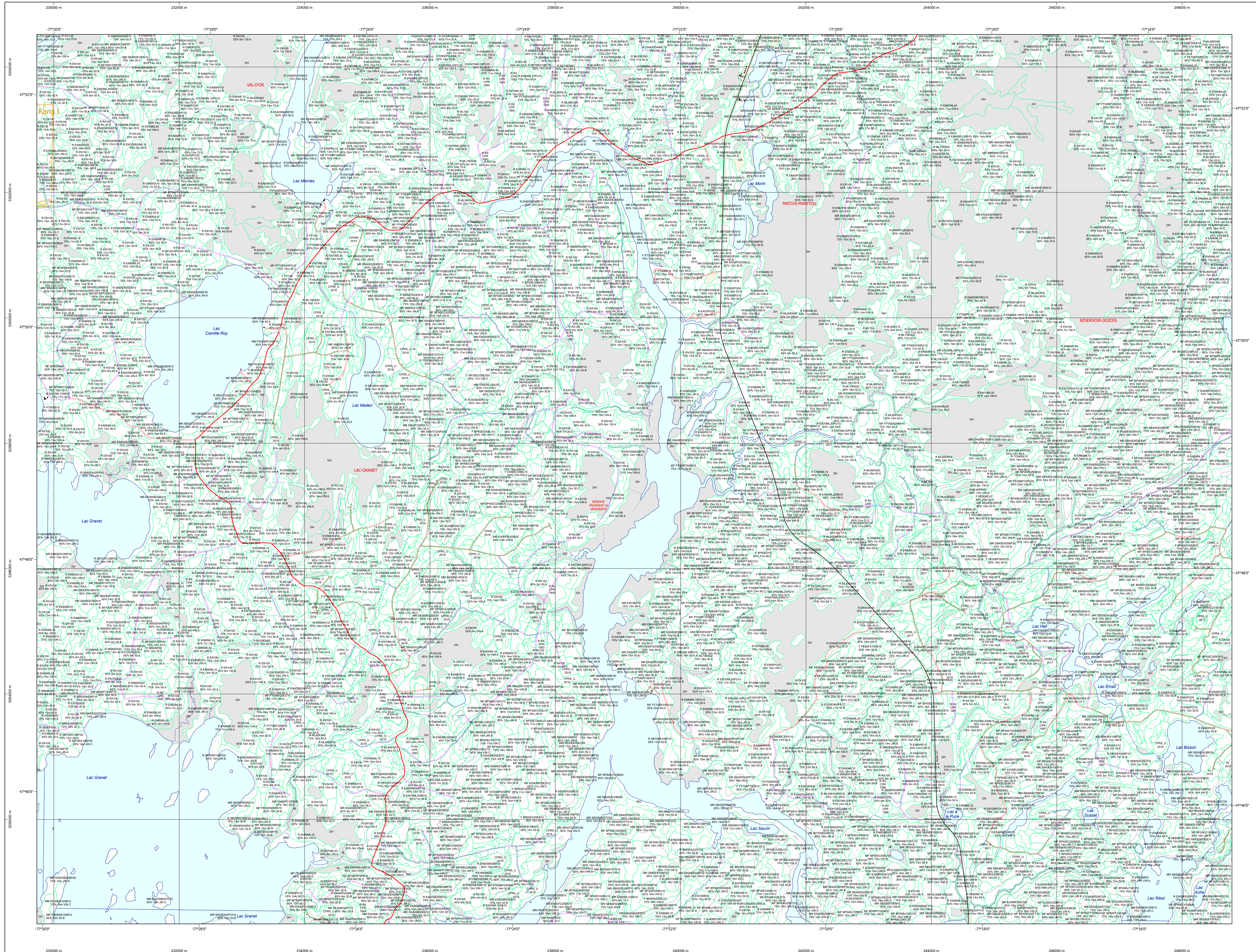


Carte écoforestière

STRATIFICATION ÉCOFORESTIÈRE



Paramètres utilisés pour la cartographie					
Code	Description	+7m	-7m	Improductif	Non Forestier
EM	Essence de feuillus	X	X	X	X
EM	Essence de résineux	X	X	X	X
CT	Année d'intervention d'origine	X	X	X	X
CT	Année d'intervention partielle	X	X	X	X
CT	Année d'intervention totale	X	X	X	X
CT	Année de coupe	X	X	X	X
CT	Code de coupe	X	X	X	X

Exemple d'appellation					
+7m de hauteur	-7m de hauteur	Intervention d'origine	Intervention partielle	Improductif	Non forestier
EM	EM	CT	CT	EM	EM
75% 12m JN10	75% 4m 20	CT	CT	EM	EM

TYPES DE COUVERT ET ESSENCES
RÉSINEUX
 Les résineux constituent 75% ou plus de la surface terrière du peuplement.
MIXTE À DOMINANCE RÉSINEUSE
 Les résineux constituent de 55% à 74% de la surface terrière du peuplement.
MIXTE SANS DOMINANCE
 Les résineux constituent de 45% à 54% de la surface terrière du peuplement.
MIXTE À DOMINANCE FEUILLEUSE
 Les résineux constituent de 25% à 44% de la surface terrière du peuplement.
FEUILLEUX
 Les résineux constituent moins de 25% de la surface terrière du peuplement.

CODE RÉSINEUX	CODE FEUILLEUX	CODE FEUILLEUX
EB	BO	FO
EN	BU	FR
EU	BP	FA
EV	CB	FX
ME	CC	FZ
MA	CH	FI
ML	CM	FC
MR	CL	FN
MS	CO	FO
MT	CR	FR
MU	CA	FA
MY	CC	FX
MA	CH	FI
MB	CM	FC
MC	CL	FN
MD	CO	FO
ME	CR	FR
MF	CA	FA
MG	CC	FX
MH	CH	FI
MI	CM	FC
MJ	CL	FN
MK	CO	FO
ML	CR	FR
MM	CA	FA
MN	CC	FX
MO	CH	FI
MP	CM	FC
MQ	CL	FN
MR	CO	FO
MS	CR	FR
MT	CA	FA
MU	CC	FX
MV	CH	FI
MW	CM	FC
MX	CL	FN
MY	CO	FO
MZ	CR	FR
NA	CA	FA
NB	CC	FX
NC	CH	FI
ND	CM	FC
NE	CL	FN
NF	CO	FO
NG	CR	FR
NH	CA	FA
NI	CC	FX
NJ	CH	FI
NK	CM	FC
NL	CL	FN
NM	CO	FO
NN	CR	FR
NO	CA	FA
NP	CC	FX
NQ	CH	FI
NR	CM	FC
NS	CL	FN
NT	CO	FO
NU	CR	FR
NV	CA	FA
NW	CC	FX
NX	CH	FI
NY	CM	FC
NZ	CL	FN
OA	CO	FO
OB	CR	FR
OC	CA	FA
OD	CC	FX
OE	CH	FI
OF	CM	FC
OG	CL	FN
OH	CO	FO
OI	CR	FR
OJ	CA	FA
OK	CC	FX
OL	CH	FI
OM	CM	FC
ON	CL	FN
OO	CO	FO
OP	CR	FR
OQ	CA	FA
OR	CC	FX
OS	CH	FI
OT	CM	FC

PEUPLIEMENTS ÉQUIVOCQUES	CLASSES D'ÂGE					
	0 à 20	21 à 40	(41 à 60)	(61 à 80)	(81 à 100)	101 à plus
PEUPLIEMENTS ÉQUIVOCQUES	Jeune inéquienne (JN)			Vieille inéquienne (VN)		
Structure verticale des tiges de 7m et plus						
Étage	Intérieur (IN)			Supérieur (SUP)		
Monostage (MO) et 110	Un seul étage composé de tiges homogènes en hauteur et en couverture > 25%					
B-stage (BU) et 120	Couverture > 25%			Couverture > 25%		
Multistage (MU)	Plus de 2 étages de tiges de 7 mètres et plus. Se retrouvent dans cette catégorie les peuplements jeunes inéquiers (JN) et vieux inéquiers (VN).					

CODE PERTURBATIONS D'ORIGINE	CODE INTERVENTIONS PARTIELLES
BR	CA
BT	CB
BU	CC
BV	CD
BW	CE
BX	CF
BY	CG
BZ	CH
CA	CI
CB	CJ
CC	CK
CD	CL
CE	CM
CF	CN
CG	CO
CH	CP
CI	CQ
CJ	CR
CK	CS
CL	CT
CM	CU
CN	CV
CO	CW
CP	CX
CQ	CY
CR	CZ
CS	DA
CT	DB
CU	DC
CV	DD
CW	DE
CX	DF
CY	DG
CZ	DH
DA	DI
DB	DJ
DC	DK
DD	DL
DE	DM
DF	DN
DF	DO
DG	DP
DH	DQ
DI	DR
DI	DS
DJ	DT
DK	DU
DK	DV
DL	DW
DM	DX
DM	DY
DN	DZ
DN	EA
DO	EB
DO	EC
DP	ED
DP	EE
DQ	EF
DQ	EG
DR	EH
DR	EI
DS	EJ
DS	EK
DT	EL
DT	EM
DU	EN
DU	EO
DV	EP
DV	EQ
DW	ER
DW	ES
DX	ET
DX	EU
DY	EV
DY	EW
DZ	EX
DZ	EY
EA	EZ
EA	FA
EB	FB
EB	FC
EC	FD
EC	FE
ED	FF
ED	FG
EE	FH
EE	FI
EF	FJ
EF	FK
EG	FL
EG	FM
EH	FN
EH	FO
EI	FP
EI	FQ
EJ	FR
EJ	FS
EK	FT
EK	FU
EL	FV
EL	FW
EM	FX
EM	FY
EN	FZ
EN	GA
EO	GB
EO	GC
EP	GD
EP	GE
EQ	GF
EQ	GG
ER	GH
ER	GI
ES	GO
ES	GP
ET	GQ
ET	GR
EU	GS
EU	GT
EV	GU
EV	GV
EW	GW
EW	GX
EX	GY
EX	GZ
EY	HA
EY	HB
EZ	HC
EZ	HD
FA	HE
FA	HF
FB	HG
FB	HH
FC	HI
FC	HJ
FD	HK
FD	HL
FE	HM
FE	HN
FF	HO
FF	HP
FG	HQ
FG	HR
FH	HS
FH	HT
FI	HU
FI	HV
FJ	HW
FJ	HX
FK	HY
FK	HZ
FL	IA
FL	IB
FM	IC
FM	ID
FN	IE
FN	IF
FO	IG
FO	IH
FP	II
FP	IJ
FQ	IK
FQ	IL
FR	IM
FR	IN
FS	IO
FS	IP
FT	IQ
FT	IR
FU	IS
FU	IT
FW	IU
FW	IV
FX	IU
FX	IY
FY	IV
FY	IZ
FZ	JA
FZ	JB
GA	JC
GA	JD
GB	JE
GB	JF
GC	JG
GC	JH
GD	JI
GD	JJ
GE	JK
GE	JL
GF	JM
GF	JN
GG	JO
GG	JP
GH	JQ
GH	JR
GI	JS
GI	JT
GJ	JU
GJ	JV
GK	JW
GK	JX
GL	JY
GL	JZ
GM	KA
GM	KB
GN	KC
GN	KD
GO	KE
GO	KF
GP	KG
GP	KH
GQ	KI
GQ	KJ
GR	KK
GR	KL
GS	KM
GS	KN
GT	KO
GT	KP
GU	KQ
GU	KR
GV	KS
GV	KT
GW	KU
GW	KV
GX	KW
GX	KX
GY	KY
GY	KZ
GZ	LA
GZ	LB
HA	LC
HA	LD
HB	LE
HB	LF
HC	LG
HC	LH
HD	LI
HD	LJ
HE	LK
HE	LL
HF	LM
HF	LN
HG	LO
HG	LP
HH	LQ
HH	LR
HI	LS
HI	LT
HJ	LU
HJ	LV
HK	LU
HK	LW
HL	LX
HL	LY
HM	LZ
HM	MA
HN	MB
HN	MC
HO	MD
HO	ME
HP	MF
HP	MG
HQ	MH
HQ	MI
HR	MI
HR	MJ
HS	MK
HS	ML
HT	ML
HT	MM
HU	MM
HU	MN
HV	MO
HV	MP
HW	MP
HW	MQ
HX	MQ
HX	MR
HY	MR
HY	MS
HZ	MS
HZ	MT
IA	MT
IA	MU
IB	MU
IB	MV
IC	MV
IC	MW
ID	MW
ID	MX
IE	MX
IE	MY
IF	MY
IF	MZ
IG	MZ
IG	NA
IH	NA
IH	NB
II	NB
II	NC
IJ	NC
IJ	ND
IK	ND
IK	NE
IL	NE
IL	NF
IM	NF
IM	NG
IN	NG
IN	NH
IO	NH
IO	NI
IP	NI
IP	NJ
IQ	NJ
IQ	NK
IR	NK
IR	NL
IS	NL
IS	NM
IT	NM
IT	NO
IU	NO
IU	NP
IV	NP
IV	NQ
IY	NQ
IY	NR
IZ	NR
IZ	NS
JA	NS
JA	NT
JB	NT
JB	NU
JC	NU
JC	NV
JD	NV
JD	NW
JE	NW
JE	NX
JF	NX
JF	NY
JG	NY
JG	NZ
JH	NZ
JH	OA
JI	OA
JI	OB
JI	OB
JO	OC
JO	OD
JP	OD
JP	OE
JP	OF
JP	OG
JP	OH
JP	OI
JP	OJ
JP	OK
JP	OL
JP	OM
JP	ON
JP	OO
JP	OP
JP	OQ
JP	OR
JP	OS
JP	OT
JP	OU
JP	OV
JP	OW
JP	OX
JP	OY
JP	OZ
JP	PA
JP	PB
JP	PC
JP	PD
JP	PE
JP	PF
JP	PG
JP	PH
JP	PI
JP	PJ
JP	PK
JP	PL
JP	PM
JP	PN</