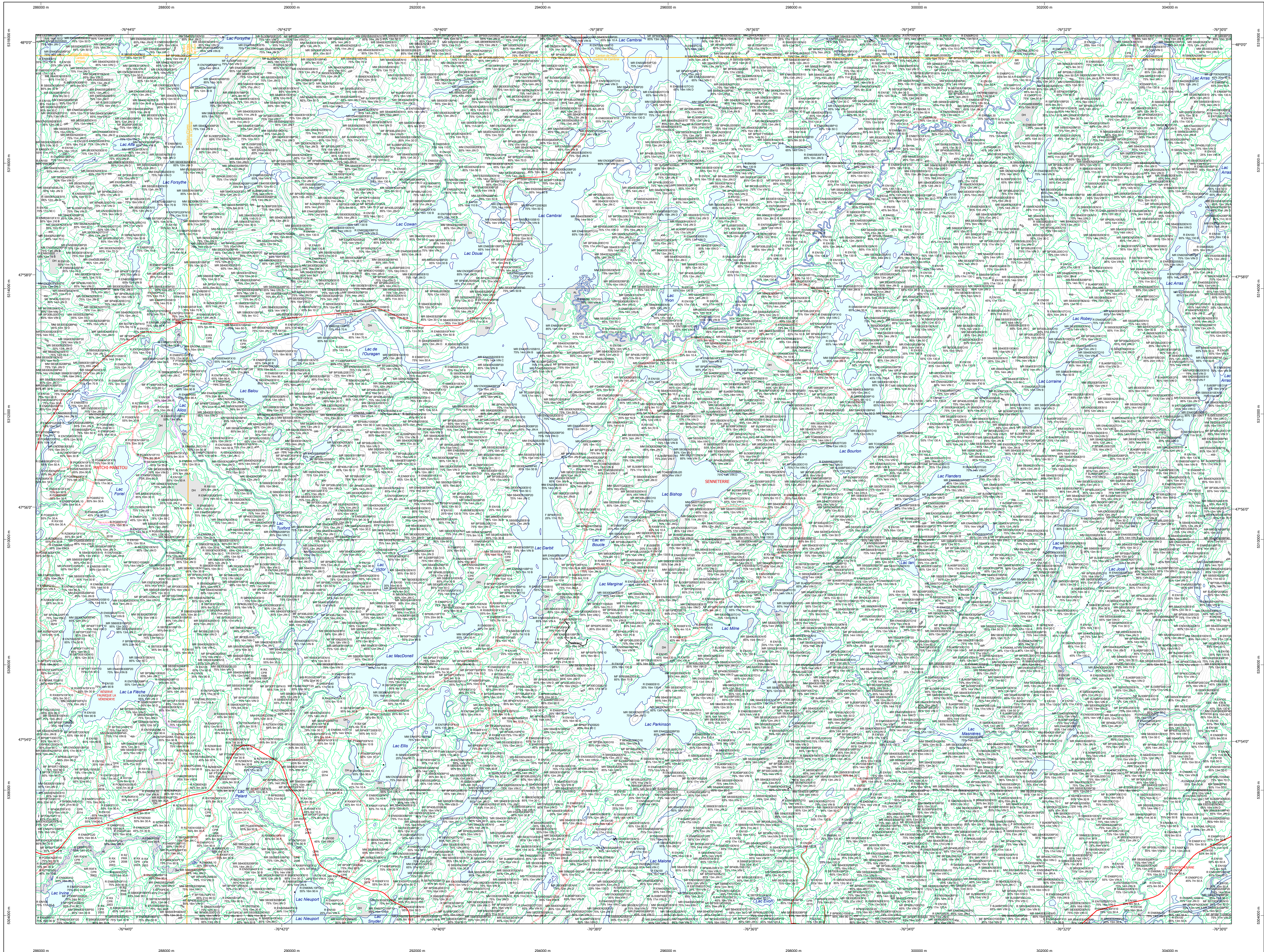


Carte écoforestière



STRATIFICATION ÉCOFORESTIÈRE

Paramètres utilisés pour la cartographie					
Code	Description	+7m	-7m	Improductif	Non Forestier
ES	Essence de Sa-AFP	X	X	X	X
ES	Déduit de l'écoulement forestier (NF)	X	X	X	X
ES	Hauteur (mètre-pied)	X	X	X	X
ES	Intervention d'origine	X	X	X	X
ES	Année d'intervention d'origine	X	X	X	X
ES	Année d'origine	X	X	X	X
ES	Année d'intervention partielle	X	X	X	X
ES	Année d'origine partielle	X	X	X	X
ES	Classe de coupe	X	X	X	X
ES	Cote de dénivelé (m-ft, APT)	X	X	X	X

La densité est estimée par drone, soit avec des valeurs à 5% à l'exception de la valeur (25 à 29%)

Exemple d'appellation					
+7m de hauteur	-7m de hauteur	Intervention d'origine	Intervention partielle	Improductif	Non forestier
ES ES	ES ES	ES	ES	ES	ES
ES ES	ES ES	ES	ES	ES	ES
ES ES	ES ES	ES	ES	ES	ES

TYPES DE COUVERT ET ESSENCES		
RÉSINEUX Les résineux constituent 75% ou plus de la surface terrière du peuplement.		
MIXTE À DOMINANCE RÉSINEUSE Les résineux constituent de 55% à 74% de la surface terrière du peuplement.		
MIXTE SANS DOMINANCE Les résineux constituent de 45% à 54% de la surface terrière du peuplement.		
MIXTE À DOMINANCE FEUILLEUSE Les résineux constituent de 25% à 44% de la surface terrière du peuplement.		
FEUILLEUX Les résineux constituent moins de 25% de la surface terrière du peuplement.		

CODE	RÉSINEUX	CODE	FEUILLEUX	CODE	FEUILLEUX
EB	Épétine blanche	BO	Bouleau gris	FO	Faîne noir
EN	Épétine noire	BH	Bouleau hêtre	FP	Faîne rouge
EU	Épétine rouge	BR	Bouleau à queue (blanc)	FR	Faîne royaume
EV	Épétine de Norvège	CB	Chêne blanc	FX	Faîne intermédiaires
ML	Mélèze européen	CH	Chêne charron	FZ	Faîne rouges latérales à l'ombre
MH	Mélèze hybride	CG	Chêne à gros fruits	FF	Faüne rouges inférieures
MA	Mélèze asiatique	CH	Chêne à grosses feuilles	HI	Hêtre à grandes feuilles
ML	Mélèze laricin	CA	Chêne bicoloré	NC	Noyer cendré
CM	Chêne rouge	CH	Chêne à fruit doux	NO	Noyer noir
CF	Pin rigide (des cocottes)	CR	Chêne rouge	CA	Orme d'Amérique
PI	Pin naturel	EA	Érable argente	CV	Orme de Virginie
PN	Pin rouge	EA	Érable rouge	PP	Peuplier blanc
PS	Pin sylvestre	ED	Érable doré	PE	Peuplier noir
RL	Résineux latéraux (des IES)	ES	Érable à sucre	PH	Peuplier hybride
RX	Résineux latéraux	ES	Érable à sucre	PL	Peuplier d'Europe
SB	Sapin baumier	FR	Faüne blanc d'Amérique	PT	Peuplier tatar
SX	Sapin Späthner	FR	Faüne blanc d'Amérique	TA	Talys de Québec
TO	Thuja occidionale	FN	Faüne non commun		

FEUILLEMENTS		CLASSES D'ÂGE					
ES	ES	0	30	60	90	120	150
ES	ES	(0 à 20)	(21 à 40)	(41 à 60)	(61 à 80)	(81 à 100)	(101 à 120)
ES	ES						(121 et plus)

Étages		
Étage	Intérieur (INT)	Supérieur (SUP)
Monostage (MO) ex: 110	Un seul étage composé de types homogènes en hauteur et en densité > 25%	
B-étage (BI) ex: 120	Couverture > 25% et Couverture > 25%	
Multistage (MU)	Plus de 2 étages de types de 7 mètres et plus. Se retrouvent dans cette catégorie les peuplements jeunes irréguliers (JIR) et vieux irréguliers (VIR).	

CODE PERTURBATIONS D'ORIGINE		CODE INTERVENTIONS PARTIELLES	
BR	Brûls totaux	CA	Coupe d'assainissement
CHT	Chablis totaux	CA	Coupe de débardage
DT	Dépassement total	CA	Coupe d'amélioration
EG	Épidémie grave	CD	Coupe de densité
VER	Verges graves	CE	Coupe à densité limite

INTERVENTIONS D'ORIGINE		CON	
BRO	Broussailles	CU	Coupe de jarriage
CB	Coupe par bandes	CU	Coupe de jarriage par pied d'arbre ou groupe d'arbres
CB	Coupe par bande variable	CU	Coupe de jarriage par trouées
CV	Coupe avec protection des types à diamètre variable	CU	Coupe de jarriage par trouées
CF	Coupe progressive irrégulière phase finale	CON	Conversion de peuplement
CF	Coupe progressive irrégulière phase finale	CON	Conversion de peuplement
CF	Coupe progressive irrégulière phase finale	CON	Conversion de peuplement

TERRAINS FORESTIERS IMPRODUCTIFS		CLASSES DE PENTE	
CODE	DÉSIGNATION	TAUX D'INCLINAISON	
DH	Dénués ou semi-dénués humide	A	Nulle
DS	Dénués ou semi-dénués sec	B	Faible
AL	Aulnaie	C	Douce
		D	Moyenne
		E	Forcée
		F	Écroulée
		S	Enfoursée de 41% et plus

CODE NON FORESTIER		CODE NON FORESTIER	
A	Terrain agricole	GR	Gravier
AP	Aire d'emplacement et de débarquement de plus d'un véhicule	NI	Sol nu, site inoccupé
LA	Terrain agricole localisé dans les secteurs à vocation forestière	LD	Ligne de transport d'énergie
ANT	Misus forestier perturbé par l'activité humaine (non bois)	ND	Non défriché
CFO	Camp forestier	NX	Inclusion non exploitée à l'intérieur d'un traitement (non bois)
		RO	Route et autoroute (emprise)

SÉRIE PEUPLLEMENTS ÉCOFORESTIERS 1/20 000

Voies de communication et ponts

- Classé 1, HN - Hors norme
- Classé 2
- Classé 3
- Classé 4
- NC: Non classé, ne répond pas aux critères HN, 1 à 4
- NF: Non forestier (Adresse Québec)
- Pont forestier

Hydrographie écoforestière

- Cours d'eau intermittent
- Cours d'eau permanent, canal
- Hydrographie

Obstacles et infrastructures

- Bâtiment, silo, réservoir
- Chute, rapide, écouil
- Centre de ski alpin
- Hydrobasé
- Mine à ciel ouvert
- Pyloène
- Terrain de camping
- Tour de télécommunication, tour
- Barrière, barrage de castor
- Remonte mécanique
- Ligne de transport d'énergie

Courbe de niveau

- Courbe de niveau métrique
- Courbe de niveau intermédiaire
- Estier

Morcellement

- Morcellement foncier

Frontières

- Frontière internationale
- Frontière interprovinciale
- Frontière Québec - Terre Neuve-et-Labrador (cette frontière n'est pas définitive)

Peuplement écoforestier

- Peuplement écoforestier
- Peuplement improductif
- Peuplement non forestier

Métadonnées

- Système de référence géodésique: Ellipsoïde GRS 80, NAD 83 (CGCR)
- Surface de référence géodésique: Méridien transverse modifié (MTM), zone de 3°
- Projection cartographique: Système de coordonnées planaires du Québec (SCOPE)
- Origin des altitudes: CGVD 28 (Niveau moyen de la mer)
- Équidistance des courbes de niveau: 10 mètres
- Déclinaison magnétique au centre de la feuille en 2006: 14° 19' OUEST
| Coordonnées géographiques au centre de la feuille | 74° 37' 17" 47" 56" 15" N | 74° 30' ouest |
| Longitude d'origine (médian central) | 74° 30' ouest | |
| Latitude d'origine (équateur) | 0° | |
| Coordonnées (équateur) | X: 304 800 mètres; Y: 0 mètre | |
| Facteur d'échelle | 0,9999 | |

Sources

Donnée: Assise cartographique (données topographiques)

Informations forestières

Nombre d'investitures écoforestières: 5e programme

Année des photos pour la production de la carte (Secteur de recensement géométrique): 2016

Date de mise à jour: 14 juin 2021

Superficie minimale d'appellation des peuplements: 4 hectares

Production

Ministère des Forêts, de la Faune, et des Parcs

Diffusion

Ministère des Forêts, de la Faune, et des Parcs

AVERTISSEMENT

Les limites de morcellement foncier représentées sur cette carte n'ont aucune valeur légale. Ces limites sont NON OFFICIELLES et sont utilisées à titre indicatif.

La coupe de chemin est produite par le MFFP avec la collaboration du MERN via le système ROUTARD et présente l'information la plus à jour disponible.

© Gouvernement du Québec