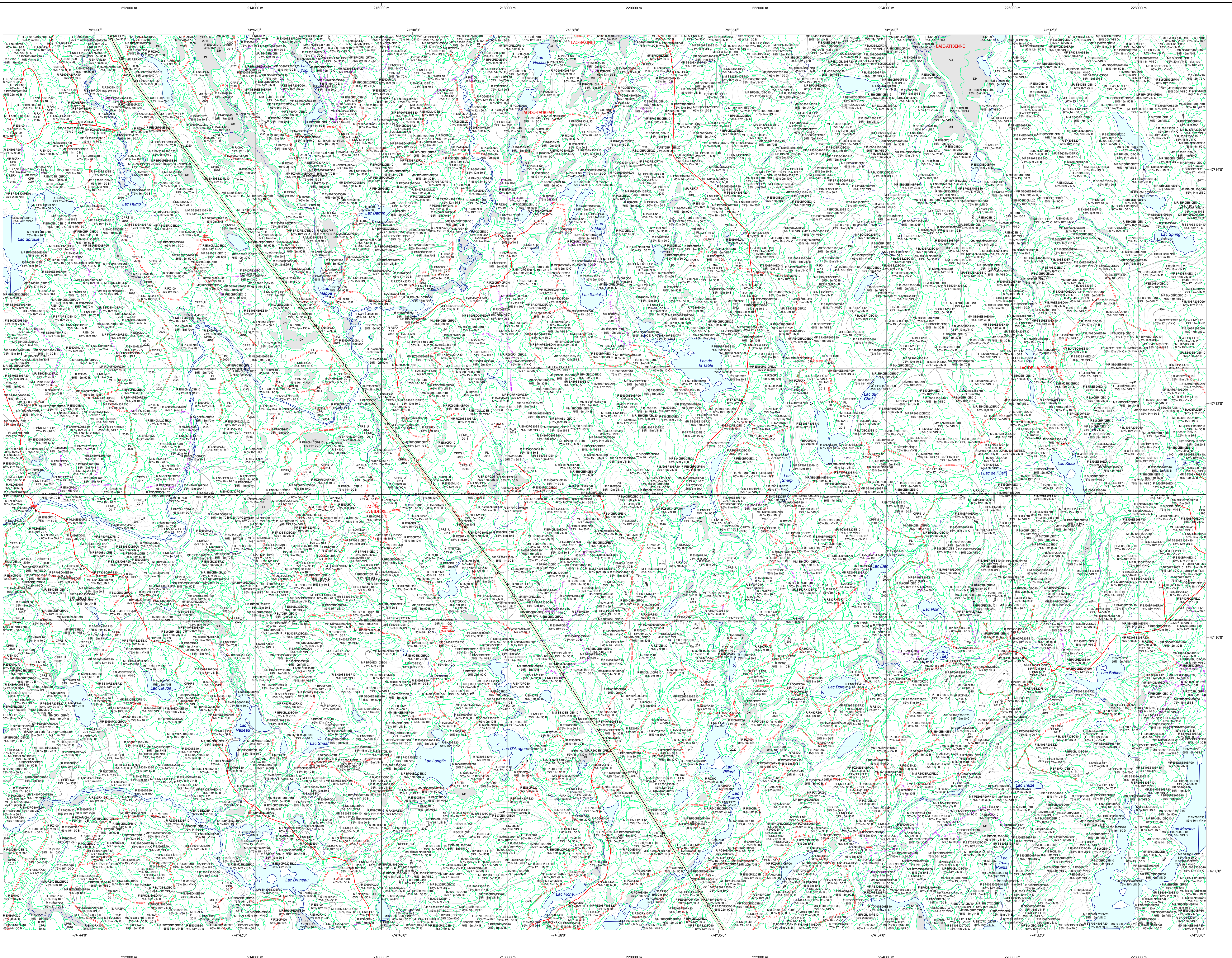


# Carte écoforestière

## STRATIFICATION ÉCOFORESTIÈRE



**Paramètres utilisés pour la cartographie**

Code	Description	+7m	-7m	Improductif	Non forestier
F	Essence de feuilles	X	X	X	X
CT	Année d'intervention d'origine	X	X	X	X
2007	Année d'intervention d'origine	X	X	X	X
2018	Année d'intervention partielle	X	X	X	X
20	Classe de coupe	X	X	X	X
MF	Cote de pente de la pente	X	X	X	X

Le dénivelé est estimé par drone, soit avec des valeurs  $\pm 5\%$  à l'exception de la valeur  $\pm 25\%$  ( $\pm 20\%$ )

**Exemple d'appellation**

Code	Essence de feuilles	Année d'intervention	Improductif	Non forestier
F	75% 12m JMI	75% 4m 20	CT 2007	MF 2018

- TYPES DE COUVERT ET ESSENCES**
- RÉSINEUX**  
Les résineux constituent 75% à 84% de la surface terrière du peuplement.
- MIXTE À DOMINANCE RÉSINEUX**  
Les résineux constituent de 55% à 74% de la surface terrière du peuplement.
- MIXTE SANS DOMINANCE**  
Les résineux constituent de 45% à 54% de la surface terrière du peuplement.
- MIXTE À DOMINANCE FEUILLEUX**  
Les feuillus constituent de 25% à 44% de la surface terrière du peuplement.
- FEUILLEUX**  
Les feuillus constituent moins de 25% de la surface terrière du peuplement.

CODE RÉSINEUX	CODE FEUILLEUX	CODE FEUILLEUX
EB	BO	FO
EN	BU	FN
EU	BU	FB
EV	CB	FC
ME	CB	FC
MI	CB	FC
ML	CB	FC
PC	CR	CA
PI	CR	CA
PN	CR	CA
PS	CR	CA
RS	CR	CA
RE	CR	CA
SA	CR	CA
TO	CR	CA

FEUILLEMENTS ÉQUIVENS	CLASSES D'ÂGE	FEUILLEMENTS INÉQUIVENS
(0 à 20)	(21 à 40)	(41 à 60)
(61 à 80)	(81 à 100)	(101 à 120)
(121 à 140)	(141 à 160)	(161 à 180)

**Étage**  
Intérieur (INT) / Supérieur (SUP)

**Monotage (MO) ex: 110**  
Un seul étage composé de tiges homogènes en hauteur et en couverture > 25%

**B-étage (BI) ex: 100**  
Couverture > 25% et Couverture > 25%

**Multitage (MI)**  
Plus de 2 étages de tiges de 7 mètres et plus. Se retrouvent dans cette catégorie les peuplements jeunes irréguliers (JIR) et vieux irréguliers (VIR).

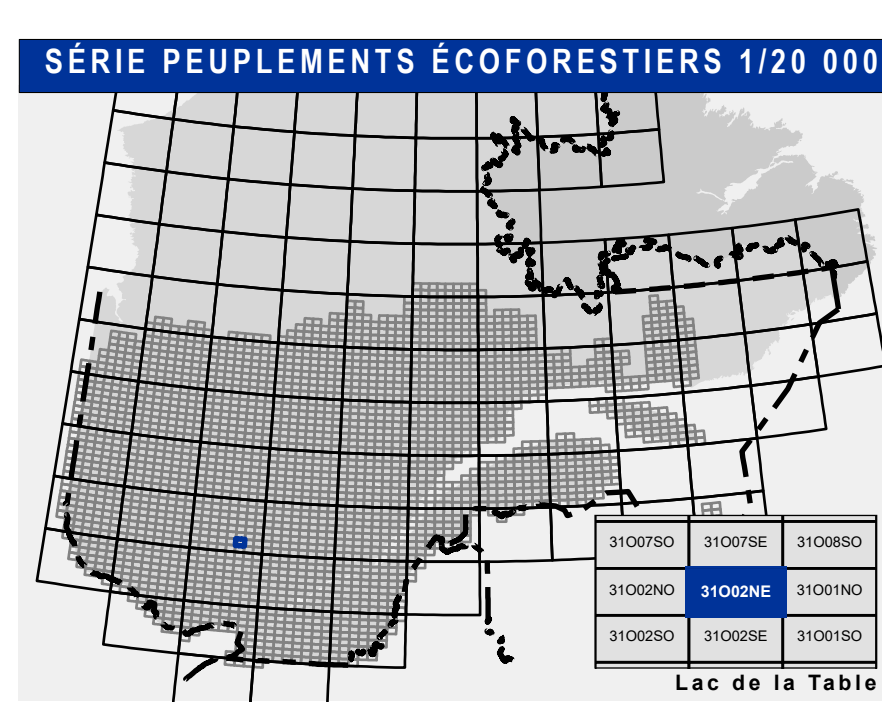
CODE PERTURBATIONS D'ORIGINE	CODE INTERVENTIONS PARTIELLES
BR	CA
BT	CA
DT	CA
EP	CA
VER	CA

CODE INTÉRIEURS D'ORIGINE	CODE INTÉRIEURS
BR	CA
BT	CA
DT	CA
EP	CA
VER	CA

CODE PERTURBATIONS MOYENNES	CODE INTÉRIEURS
BRP	CA
CHP	CA
EP	CA
EP	CA
EP	CA

CODE TERRAINS FORESTIERS IMPRODUCTIFS	CODE CLASSES DE PENTE
DH	A
DS	B
AL	C
	D
	E
	S

CODE NON FORESTIER	CODE NON FORESTIER
A	GR
AP	ND
AF	NE
ANT	NX
CFO	RO



- Voies de communication et ponts**
- Classe 1, HN - Hors norme
  - Classe 2
  - Classe 3
  - Classe 4-5
  - NC: Non classé, ne répond pas aux critères HN, 1 à 4
  - NF: Non forestier (Adresse Québec)
  - Pont forestier
- Hydrographie écoforestière**
- Cours d'eau intermittent
  - Cours d'eau permanent, canal
  - Hydrographie
- Obstacles et infrastructures**
- Bâtiment, site, réservoir
  - Chute, rapide, écueil
  - Centre de ski alpin
  - Hydrobase
  - Mine à ciel ouvert
  - Pylône
  - Terrain de camping
  - Tour de télécommunication, tour
  - Barrière, barrage de castor
  - Remonte mécanique
  - Ligne de transport d'énergie
- Corbe de niveau**
- Courbe de niveau mâtresse
  - Courbe de niveau intermédiaire
  - Esker
- Morcellement**
- Morcellement foncier
- Frontières**
- Frontière internationale
  - Frontière interprovinciale
  - Frontière Québec - Terre-Neuve-et-Labrador (cette frontière n'est pas définitive)

- Peuplement écoforestier**
- Peuplement écoforestier
  - Peuplement improductif
  - Peuplement non forestier
- Matadonnées**
- Surface de référence géodésique
  - Système de référence géodésique
  - Projet cartographique
  - Origine des altitudes
  - Équidistance des courbes de niveau
  - Déclinaison magnétique au centre de la feuille en 2006
  - Coordonnées géographiques au centre de la feuille
  - Longitude d'origine (méridien central)
  - Latitude d'origine (équateur)
  - Coordonnées d'origine
  - Facteur d'échelle

**Sources**  
Donnée: Ministère des Ressources naturelles et de la Faune, Ministère des Ressources naturelles et des Forêts, 14/04/2005, 22/09/2023

**Informations forestières**  
Nombre d'inventaires effectués: 56  
Année des photos pour la production de la carte (Expertise des recensements forestiers): 2017  
Date de mise à jour provinciale: Octobre 2023  
Superficie minimale d'appellation des peuplements: 4 hectares

**Réalisation**  
Production: Ministère des Ressources naturelles et des Forêts  
1705, 44 Avenue Duval, Québec, QC G1R 5K5  
Diffusion: Direction des inventaires forestiers

**AVERTISSEMENT**  
Les limites de morcellement foncier représentées sur cette carte n'ont aucune valeur légale. Ces limites sont NON OFFICIELLES et sont utilisées qu'à titre indicatif.

La coupe de chemin est produite par le MRNF à partir du système ROUTARD et fournit l'information la plus à jour disponible.

© Gouvernement du Québec