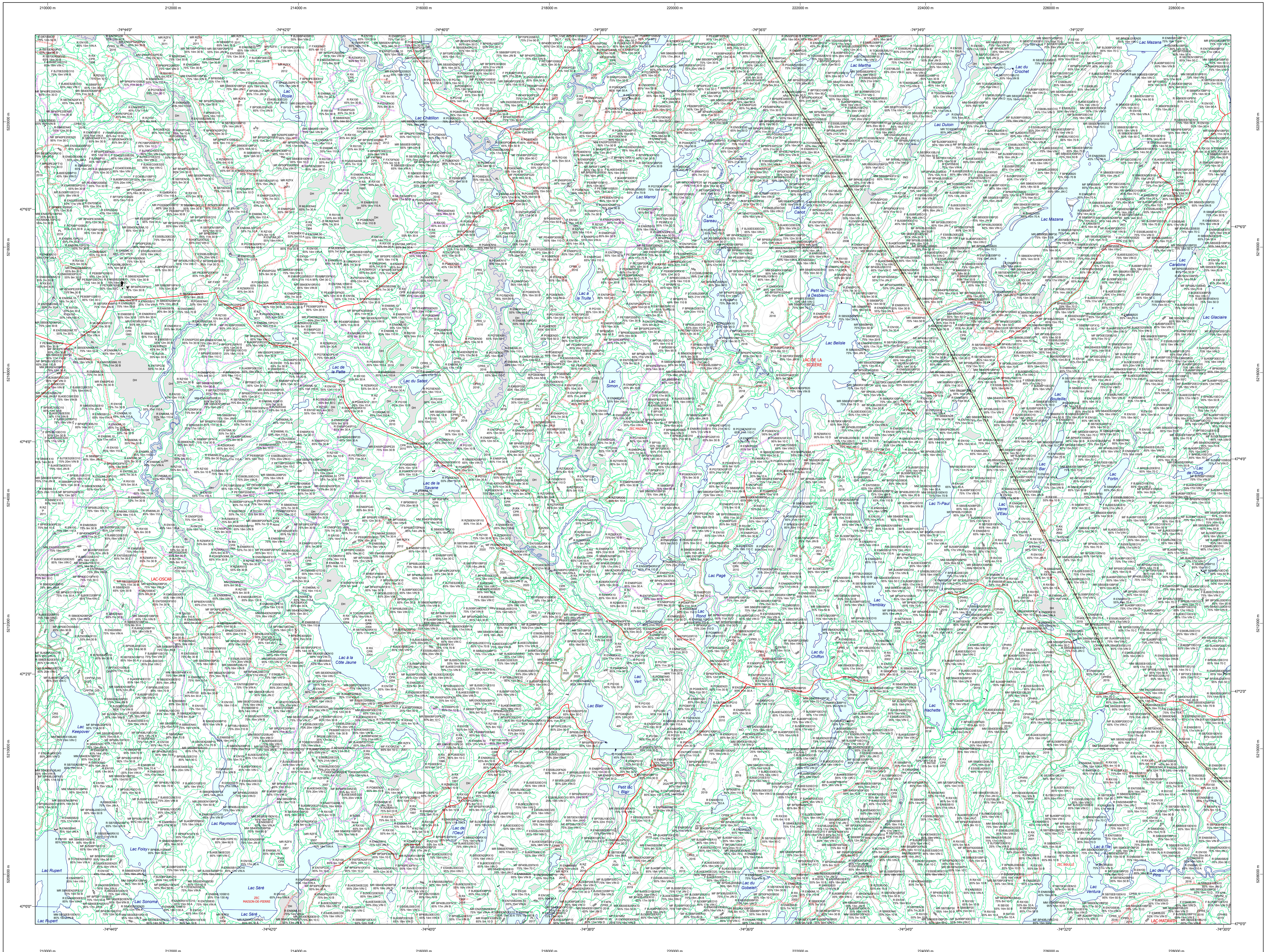


# Carte écoforestière

## STRATIFICATION ÉCOFORESTIÈRE



**Paramètres utilisés pour la cartographie**

Code	Description	+7m	-7m	Improductif	Non forestier
F	Général du couvert forestier (NF)	X	X		
CT	Année d'intervention d'origine	X	X		
2007		X	X		
2018		X	X		
18	Classe de coupe	X	X		
18	Classe de coupe	X	X		

**Exemple d'appellation**

+7m de hauteur	-7m de hauteur	Intervention d'origine	Intervention partielle	Improductif	Non forestier
F 75% 12m J11U	F 75% 4m 20 U	CT 2007	EP 2018	DH	NF

**TYPES DE COUVERT ET ESSENCES**  
**RÉSINEUX**  
 Les résineux constituent 75% ou plus de la surface terrière du peuplement.  
**MIXTE À DOMINANCE RÉSINEUSE**  
 Les résineux constituent de 55% à 74% de la surface terrière du peuplement.  
**MIXTE SANS DOMINANCE**  
 Les résineux constituent de 45% à 54% de la surface terrière du peuplement.  
**MIXTE À DOMINANCE FEUILLEUSE**  
 Les feuillus constituent de 25% à 84% de la surface terrière du peuplement.  
**FEUILLEUX**  
 Les feuillus constituent moins de 25% de la surface terrière du peuplement.

CODE RÉSINEUX	CODE FEUILLEUX	CODE FEUILLEUX
EB	BG	FO
EN	BU	FR
EU	BT	FX
EV	CB	FZ
EA	CC	FA
EM	CD	FB
EL	CE	FC
ES	CF	FD
ET	CG	FE
EU	CH	FF
EV	CI	FG
EA	CH	FI
EM	CH	FJ
EL	CH	FK
ES	CH	FL
ET	CH	FM
EU	CH	FN
EV	CH	FO
EA	CH	FP
EM	CH	FQ
EL	CH	FR
ES	CH	FS
ET	CH	FT
EU	CH	FU
EV	CH	FV
EA	CH	FW
EM	CH	FX
EL	CH	FY
ES	CH	FZ
ET	CH	FA
EU	CH	FB
EV	CH	FC
EA	CH	FD
EM	CH	FE
EL	CH	FF
ES	CH	FG
ET	CH	FH
EU	CH	FI
EV	CH	FJ
EA	CH	FK
EM	CH	FL
EL	CH	FM
ES	CH	FN
ET	CH	FO
EU	CH	FP
EV	CH	FQ
EA	CH	FR
EM	CH	FS
EL	CH	FT
ES	CH	FU
ET	CH	FV
EU	CH	FW
EV	CH	FX
EA	CH	FY
EM	CH	FZ
EL	CH	FA
ES	CH	FB
ET	CH	FC
EU	CH	FD
EV	CH	FE
EA	CH	FF
EM	CH	FG
EL	CH	FH
ES	CH	FI
ET	CH	FJ
EU	CH	FK
EV	CH	FL
EA	CH	FM
EM	CH	FN
EL	CH	FO
ES	CH	FP
ET	CH	FQ
EU	CH	FR
EV	CH	FS
EA	CH	FT
EM	CH	FU
EL	CH	FV
ES	CH	FW
ET	CH	FX
EU	CH	FY
EV	CH	FZ
EA	CH	FA
EM	CH	FB
EL	CH	FC
ES	CH	FD
ET	CH	FE
EU	CH	FF
EV	CH	FG
EA	CH	FH
EM	CH	FI
EL	CH	FJ
ES	CH	FK
ET	CH	FL
EU	CH	FM
EV	CH	FN
EA	CH	FO
EM	CH	FP
EL	CH	FQ
ES	CH	FR
ET	CH	FS
EU	CH	FT
EV	CH	FU
EA	CH	FV
EM	CH	FW
EL	CH	FX
ES	CH	FY
ET	CH	FZ
EU	CH	FA
EV	CH	FB
EA	CH	FC
EM	CH	FD
EL	CH	FE
ES	CH	FF
ET	CH	FG
EU	CH	FH
EV	CH	FI
EA	CH	FJ
EM	CH	FK
EL	CH	FL
ES	CH	FM
ET	CH	FN
EU	CH	FO
EV	CH	FP
EA	CH	FQ
EM	CH	FR
EL	CH	FS
ES	CH	FT
ET	CH	FU
EU	CH	FV
EV	CH	FW
EA	CH	FX
EM	CH	FY
EL	CH	FZ
ES	CH	FA
ET	CH	FB
EU	CH	FC
EV	CH	FD
EA	CH	FE
EM	CH	FF
EL	CH	FG
ES	CH	FH
ET	CH	FI
EU	CH	FJ
EV	CH	FK
EA	CH	FL
EM	CH	FM
EL	CH	FN
ES	CH	FO
ET	CH	FP
EU	CH	FQ
EV	CH	FR
EA	CH	FS
EM	CH	FT
EL	CH	FU
ES	CH	FV
ET	CH	FW
EU	CH	FX
EV	CH	FY
EA	CH	FZ
EM	CH	FA
EL	CH	FB
ES	CH	FC
ET	CH	FD
EU	CH	FE
EV	CH	FF
EA	CH	FG
EM	CH	FH
EL	CH	FI
ES	CH	FJ
ET	CH	FK
EU	CH	FL
EV	CH	FM
EA	CH	FN
EM	CH	FO
EL	CH	FP
ES	CH	FQ
ET	CH	FR
EU	CH	FS
EV	CH	FT
EA	CH	FU
EM	CH	FV
EL	CH	FW
ES	CH	FX
ET	CH	FY
EU	CH	FZ
EV	CH	FA
EA	CH	FB
EM	CH	FC
EL	CH	FD
ES	CH	FE
ET	CH	FF
EU	CH	FG
EV	CH	FH
EA	CH	FI
EM	CH	FJ
EL	CH	FK
ES	CH	FL
ET	CH	FM
EU	CH	FN
EV	CH	FO
EA	CH	FP
EM	CH	FQ
EL	CH	FR
ES	CH	FS
ET	CH	FT
EU	CH	FU
EV	CH	FV
EA	CH	FW
EM	CH	FX
EL	CH	FY
ES	CH	FZ
ET	CH	FA
EU	CH	FB
EV	CH	FC
EA	CH	FD
EM	CH	FE
EL	CH	FF
ES	CH	FG
ET	CH	FH
EU	CH	FI
EV	CH	FJ
EA	CH	FK
EM	CH	FL
EL	CH	FM
ES	CH	FN
ET	CH	FO
EU	CH	FP
EV	CH	FQ
EA	CH	FR
EM	CH	FS
EL	CH	FT
ES	CH	FU
ET	CH	FV
EU	CH	FW
EV	CH	FX
EA	CH	FY
EM	CH	FZ
EL	CH	FA
ES	CH	FB
ET	CH	FC
EU	CH	FD
EV	CH	FE
EA	CH	FF
EM	CH	FG
EL	CH	FH
ES	CH	FI
ET	CH	FJ
EU	CH	FK
EV	CH	FL
EA	CH	FM
EM	CH	FN
EL	CH	FO
ES	CH	FP
ET	CH	FQ
EU	CH	FR
EV	CH	FS
EA	CH	FT
EM	CH	FU
EL	CH	FV
ES	CH	FW
ET	CH	FX
EU	CH	FY
EV	CH	FZ
EA	CH	FA
EM	CH	FB
EL	CH	FC
ES	CH	FD
ET	CH	FE
EU	CH	FF
EV	CH	FG
EA	CH	FH
EM	CH	FI
EL	CH	FJ
ES	CH	FK
ET	CH	FL
EU	CH	FM
EV	CH	FN
EA	CH	FO
EM	CH	FP
EL	CH	FQ
ES	CH	FR
ET	CH	FS
EU	CH	FT
EV	CH	FU
EA	CH	FV
EM	CH	FW
EL	CH	FX
ES	CH	FY
ET	CH	FZ
EU	CH	FA
EV	CH	FB
EA	CH	FC
EM	CH	FD
EL	CH	FE
ES	CH	FF
ET	CH	FG
EU	CH	FH
EV	CH	FI
EA	CH	FJ
EM	CH	FK
EL	CH	FL
ES	CH	FM
ET	CH	FN
EU	CH	FO
EV	CH	FP
EA	CH	FQ
EM	CH	FR
EL	CH	FS
ES	CH	FT
ET	CH	FU
EU	CH	FV
EV	CH	FW
EA	CH	FX
EM	CH	FY
EL	CH	FZ
ES	CH	FA
ET	CH	FB
EU	CH	FC
EV	CH	FD
EA	CH	FE
EM	CH	FF
EL	CH	FG
ES	CH	FH
ET	CH	FI
EU	CH	FJ
EV	CH	FK
EA	CH	FL
EM	CH	FM
EL	CH	FN
ES	CH	FO
ET	CH	FP
EU	CH	FQ
EV	CH	FR
EA	CH	FS
EM	CH	FT
EL	CH	FU
ES	CH	FV
ET	CH	FW
EU	CH	FX
EV	CH	FY
EA	CH	FZ
EM	CH	FA
EL	CH	FB
ES	CH	FC
ET	CH	FD
EU	CH	FE
EV	CH	FF
EA	CH	FG
EM	CH	FH
EL	CH	FI
ES	CH	FJ
ET	CH	FK
EU	CH	FL
EV	CH	FM
EA	CH	FN
EM	CH	FO
EL	CH	FP
ES	CH	FQ
ET	CH	FR
EU	CH	FS
EV	CH	FT
EA	CH	FU
EM	CH	FV
EL	CH	FW
ES	CH	FX
ET	CH	FY
EU	CH	FZ
EV	CH	FA
EA	CH	FB
EM	CH	FC
EL	CH	FD
ES	CH	FE
ET	CH	FF
EU	CH	FG
EV	CH	FH
EA	CH	FI
EM	CH	FJ
EL	CH	FK
ES	CH	FL
ET	CH	FM
EU	CH	FN
EV	CH	FO
EA	CH	FP
EM	CH	FQ
EL	CH	FR
ES	CH	FS
ET	CH	FT
EU	CH	FU
EV	CH	FV
EA	CH	FW
EM	CH	FX
EL	CH	FY
ES	CH	FZ
ET	CH	FA
EU	CH	FB
EV	CH	FC
EA	CH	FD
EM	CH	FE
EL	CH	FF
ES	CH	FG
ET	CH	FH
EU	CH	FI
EV	CH	FJ
EA	CH	FK
EM	CH	FL
EL	CH	FM
ES	CH	FN
ET	CH	FO
EU	CH	FP
EV	CH	FQ
EA	CH	FR
EM	CH	FS
EL	CH	FT
ES	CH	FU
ET	CH	FV
EU	CH	FW
EV	CH	FX
EA	CH	FY
EM	CH	FZ
EL	CH	FA
ES	CH	FB
ET	CH	FC
EU	CH	FD
EV	CH	FE
EA	CH	FF
EM	CH	FG
EL	CH	FH
ES	CH	FI
ET	CH	FJ
EU	CH	FK
EV	CH	FL
EA	CH	FM
EM	CH	FN
EL	CH	FO
ES	CH	FP
ET	CH	FQ
EU	CH	FR
EV	CH	FS
EA	CH	FT
EM	CH	FU
EL	CH	FV
ES	CH	FW
ET	CH	FX
EU	CH	FY
EV	CH	FZ
EA	CH	FA
EM	CH	FB
EL	CH	FC
ES	CH	FD
ET	CH	FE
EU	CH	FF
EV	CH	FG
EA	CH	FH
EM	CH	FI
EL	CH	FJ
ES	CH	FK
ET	CH	FL
EU	CH	FM
EV	CH	FN
EA	CH	FO
EM	CH	FP
EL	CH	FQ
ES	CH	FR
ET	CH	FS
EU	CH	FT
EV	CH	FU
EA	CH	FV
EM	CH	FW
EL	CH	FX
ES	CH	FY
ET	CH	FZ
EU	CH	FA
EV	CH	FB
EA	CH	FC
EM	CH	FD
EL	CH	FE
ES	CH	FF
ET	CH	FG
EU	CH	FH
EV	CH	FI
EA	CH	FJ
EM	CH	FK
EL	CH	FL
ES	CH	FM
ET	CH	FN
EU	CH	FO
EV	CH	FP
EA		