

Paramètres utilisés pour la cartographie

Code	Description	7m	7m	Hydrologie	Non forestier
0	Forêt	X	X	X	X
1	Forêt	X	X	X	X
2	Forêt	X	X	X	X
3	Forêt	X	X	X	X
4	Forêt	X	X	X	X
5	Forêt	X	X	X	X
6	Forêt	X	X	X	X
7	Forêt	X	X	X	X
8	Forêt	X	X	X	X
9	Forêt	X	X	X	X
10	Forêt	X	X	X	X

Exemple d'application

7m de hauteur	Impérialité	Non forestier
CJ 98 D	X	X
0000A2	X	X
00	X	X

TYPES DE COUVERT ET ESCALES SELON LE PROGRAMME D'INVENTAIRE

SELEXUS
Recouvrement d'au moins 20% de la surface territoriale totale occupée par les essences hémibourbes.
Recouvrement d'au moins 25% de la surface territoriale totale occupée par les essences feuillues.

MELANGES
Recouvrement par les essences feuillues et hémibourbes occupant individuellement plus de 25% et moins de 75% de la surface territoriale.

CODE	ESSENCE(S) HÉMIBOURBE(S)	ESSENCE(S) FEUILLEUSE(S) 1	ESSENCE(S) FEUILLEUSE(S) 2
0	Épicéa blanc	SR	Épicéa blanc
1	Épicéa rouge et noir	CR	Épicéa rouge
2	Épicéa blanc	CR	Épicéa rouge
3	Épicéa blanc	CR	Épicéa rouge
4	Épicéa blanc	CR	Épicéa rouge
5	Épicéa blanc	CR	Épicéa rouge
6	Épicéa blanc	CR	Épicéa rouge
7	Épicéa blanc	CR	Épicéa rouge
8	Épicéa blanc	CR	Épicéa rouge
9	Épicéa blanc	CR	Épicéa rouge
10	Épicéa blanc	CR	Épicéa rouge

CODE	ESSENCE(S) HÉMIBOURBE(S)	ESSENCE(S) FEUILLEUSE(S) 1	ESSENCE(S) FEUILLEUSE(S) 2
11	Épicéa blanc	SR	Épicéa blanc
12	Épicéa rouge et noir	CR	Épicéa rouge
13	Épicéa blanc	CR	Épicéa rouge
14	Épicéa blanc	CR	Épicéa rouge
15	Épicéa blanc	CR	Épicéa rouge
16	Épicéa blanc	CR	Épicéa rouge
17	Épicéa blanc	CR	Épicéa rouge
18	Épicéa blanc	CR	Épicéa rouge
19	Épicéa blanc	CR	Épicéa rouge
20	Épicéa blanc	CR	Épicéa rouge

(1) Carpin, Chêne, Filaire, Hêtre, Noyer, Ormeau, Hêtre (épicéa)
(2) Épicéa, Pin, Sapin, Épicéa rouge et association épicéa-épicéa
(3) Filaire, Noix, Ormeau, Ormeau, Ormeau (épicéa)

INDICES DENSITÉ-HAUTEUR

Classe de densité	Classe de hauteur	A	B	C	D	E	F	G	H	I
1	1	1	1	1	1	1	1	1	1	1
2	1	1	1	1	1	1	1	1	1	1
3	1	1	1	1	1	1	1	1	1	1
4	1	1	1	1	1	1	1	1	1	1
5	1	1	1	1	1	1	1	1	1	1

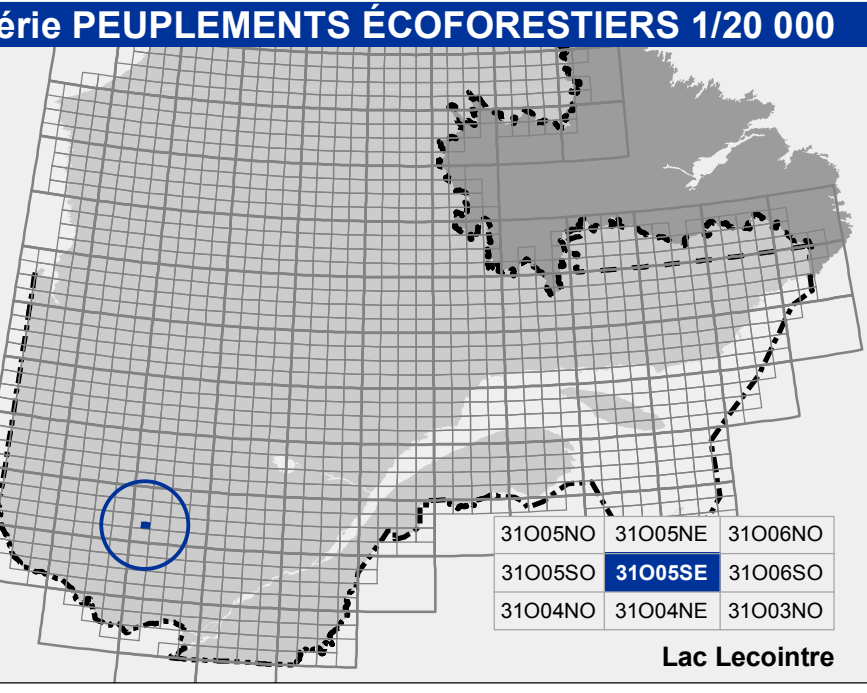
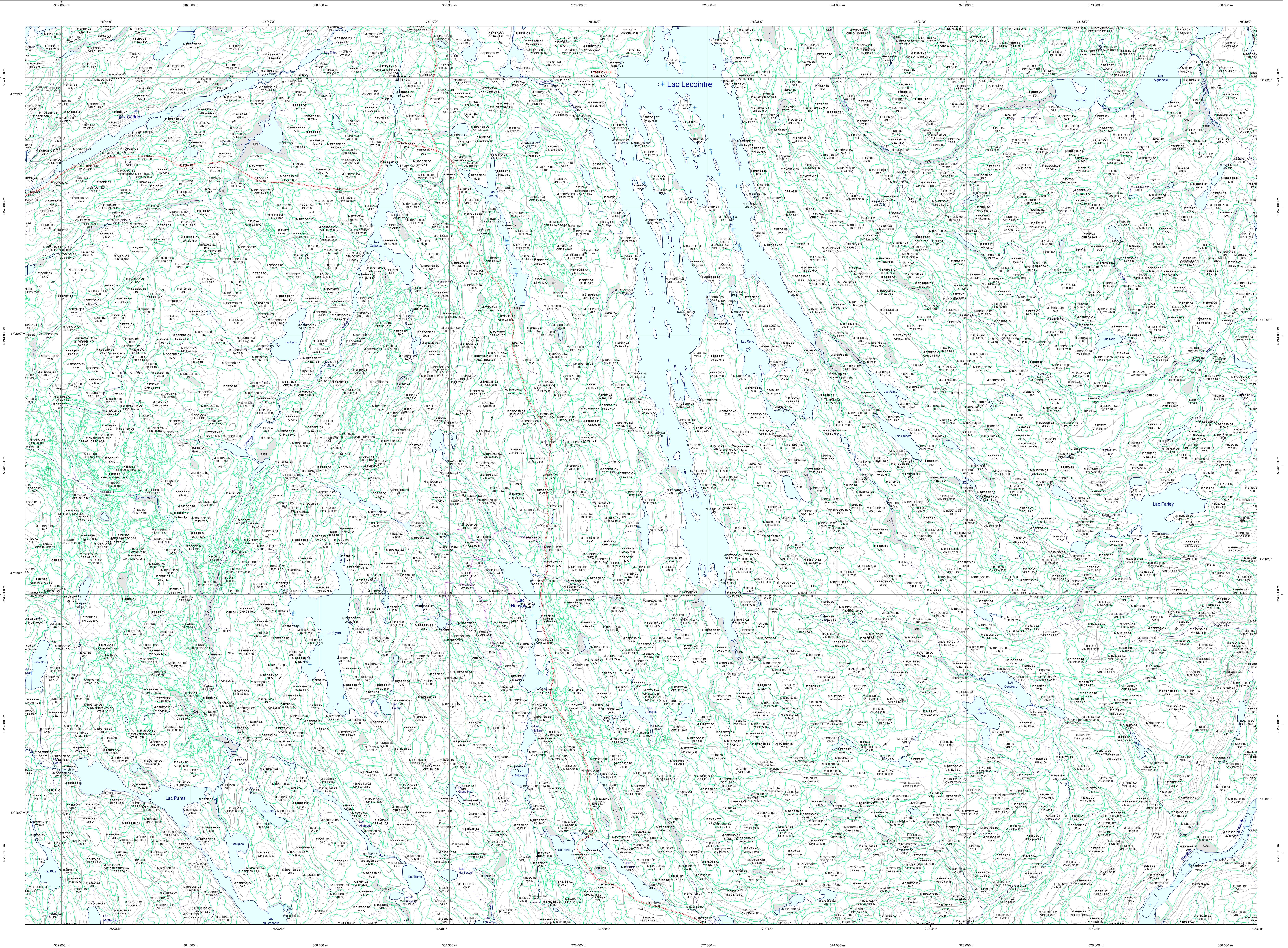
CLASSES D'ÂGE

Tranches d'âge	10	20	30	40	50	60	70	80	90
1	1	1	1	1	1	1	1	1	1
2	1	1	1	1	1	1	1	1	1
3	1	1	1	1	1	1	1	1	1
4	1	1	1	1	1	1	1	1	1
5	1	1	1	1	1	1	1	1	1

CODE	PERTURBATIONS D'ORIGINE	INTERVENTIONS PARTIELLES
01	Chêne blanc	CON
02	Défrichement	CON
03	Épicéa blanc	DLD
04	Épicéa rouge	DLD
05	Épicéa blanc	DLD
06	Épicéa rouge	DLD
07	Épicéa blanc	DLD
08	Épicéa rouge	DLD
09	Épicéa blanc	DLD
10	Épicéa rouge	DLD

CODE	PERTURBATIONS MOYENNES	INTERVENTIONS MOYENNES
11	Épicéa blanc	CON
12	Épicéa rouge	CON
13	Épicéa blanc	CON
14	Épicéa rouge	CON
15	Épicéa blanc	CON
16	Épicéa rouge	CON
17	Épicéa blanc	CON
18	Épicéa rouge	CON
19	Épicéa blanc	CON
20	Épicéa rouge	CON

CODE	TERRAINS FORESTIERS	CLASSES DE PENTE
01	Défriché ou semi-défriché	A
02	Défriché ou semi-défriché	B
03	Défriché ou semi-défriché	C
04	Défriché ou semi-défriché	D
05	Défriché ou semi-défriché	E
06	Défriché ou semi-défriché	F
07	Défriché ou semi-défriché	G
08	Défriché ou semi-défriché	H
09	Défriché ou semi-défriché	I



Vies de communication et ponts

01	Cours d'eau permanent, canal
02	Cours d'eau intermittent
03	Hydrographie artificielle
04	Canal, ruisseau, arroy
05	Barrière, barrage de canal
06	Barrière mécanique
07	Éclaircissement
08	Passerelle
09	Passerelle, ski, réservoir
10	Passerelle
11	Passerelle, ski, réservoir
12	Passerelle
13	Passerelle, ski, réservoir
14	Passerelle
15	Passerelle, ski, réservoir
16	Passerelle
17	Passerelle, ski, réservoir
18	Passerelle
19	Passerelle, ski, réservoir
20	Passerelle

Peuplement écoforestier

01	Peuplement écoforestier
02	Peuplement non forestier
03	Peuplement impropre

Courbe de niveau

01	Courbe de niveau naturelle
02	Courbe de niveau artificielle
03	Éclair
04	Marquage forestier

Métadonnées

01	Échelle
02	Projet
03	Projet
04	Projet
05	Projet
06	Projet
07	Projet
08	Projet
09	Projet
10	Projet

31005SE
(31005-200-012)

Données
Sources
Informations forestières
Réalisation
Mises à jour
Mises à jour