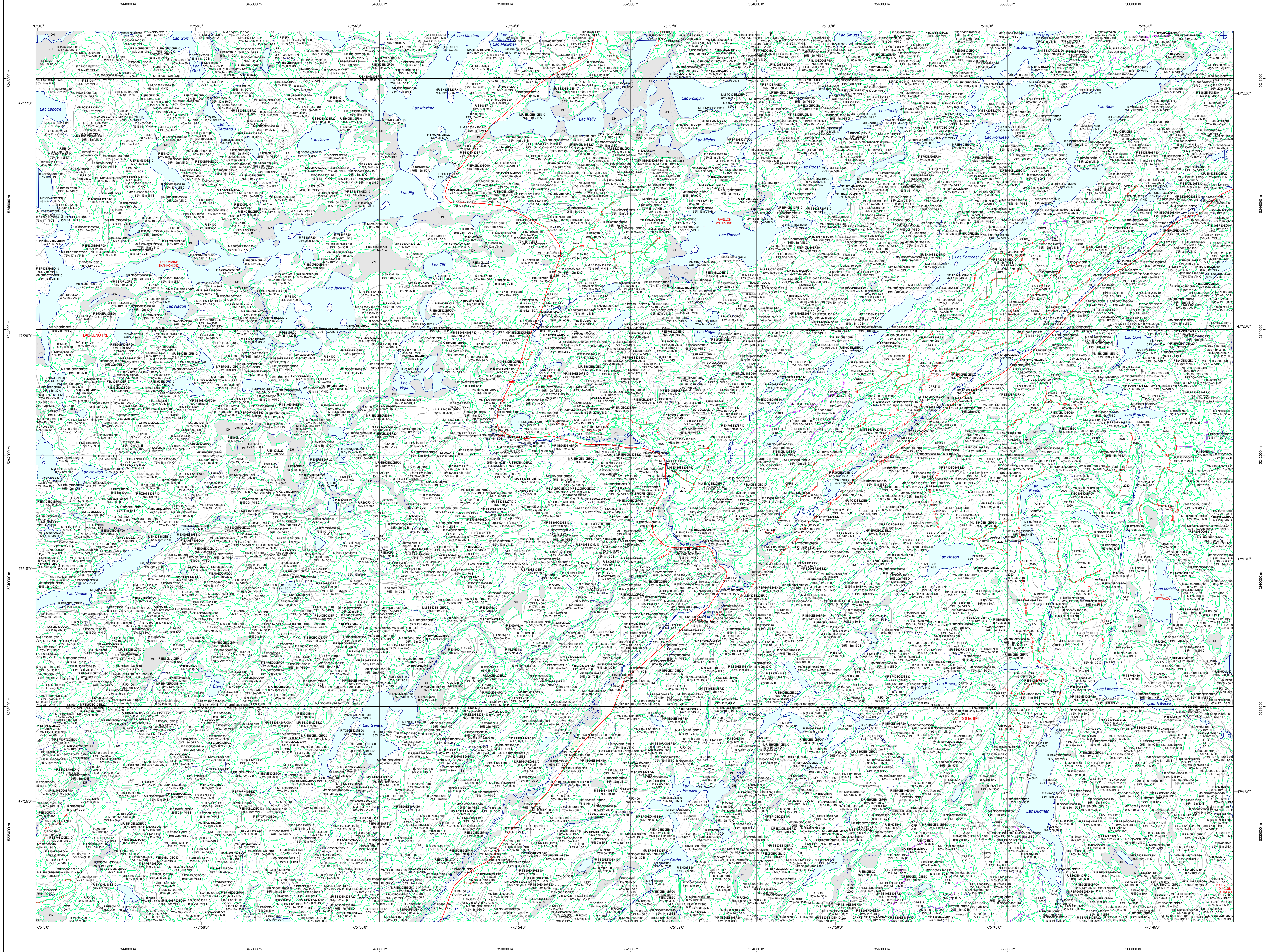


# Carte écoforestière

STRATIFICATION ÉCOFORESTIÈRE



Code	Description	+7m	-7m	Improductif	Non Forestier
EMMSPB20M 10	Essence de Sa APTF	X	X		
L25	Genêt ou sauterelle (non?)	X	X		
L26	Maquis (maquis) (non?)	X	X		
CT	Intervention d'origine	X	X		
2007	Année d'intervention d'origine	X	X		
IMP	Intervention partielle	X	X		
2018	Année d'intervention partielle	X	X		
NE	Cote de pente 4m APTF	X	X		X

Le dénivelé est estimé par drone, soit avec des valeurs ± 5%, à l'exception de la valeur 25% (25 ± 25%).

+7m de hauteur	-7m de hauteur	Intervention d'origine	Intervention partielle	Improductif	Non forestier
75% 12m JN1U	75% 4m 20U	CT 2007	IMP 2018	IMP	NF

**TYPES DE COUVERT ET ESSENCES**  
Les résineux constituent 75% à plus de la surface terrière du peuplement.

**MIXTE À DOMINANCE RÉSINEUSE**  
Les résineux constituent de 55% à 74% de la surface terrière du peuplement.

**MIXTE SANS DOMINANCE**  
Les résineux constituent de 45% à 54% de la surface terrière du peuplement.

**MIXTE À DOMINANCE FEUILLEUSE**  
Les feuillus constituent de 25% à 44% de la surface terrière du peuplement.

**FEUILLU**  
Les résineux constituent moins de 25% de la surface terrière du peuplement.

CODE RÉSINEUSES	CODE FEUILLEUSES	CODE FEUILLEUSES
EB Épinette blanche	BG Bouleau gris	FO Féline noir
EN Épinette noire	BJ Bouleau jaune	FR Féline rouge
EU Épinette rouge	BL Bouleau à papier (blanc)	FB Feuilles latérales à l'ombrelle
EV Épinette de Norvège	CB Chêne blanc	FE Feuilles latérales à l'ombrelle
ME Mélèze	CC Chêne cerise	FR Feuilles latérales à l'ombrelle
MI Mélèze hybride	CH Chêne à gros fruits	FZ Feuilles latérales à l'ombrelle
MA Mélèze japonais	CG Chêne gris	HZ Hétre à grandes feuilles
ML Mélèze larcin	CI Chêne bicoloré	NC Noyer cendré
PC Pin rigide (des côtes)	CH Pin rigide	CH Pin rigide
PN Pin	CA Chêne rouille	CA Ome d'Amérique
PI Pin naturel	EA Ébène argente	CV Ombre de Virginie
PN Pin rugueux	EA Ébène	EA Ébène
PN Pin sylvestre	EA Ébène rouge	PE Peuplier hybride
PN Pin tordu (de l'Est)	EA Ébène	PE Peuplier naturel
RX Résineux indénombrés	EA Ébène	PE Peuplier
RS Résineux stationnés	EA Ébène	PE Peuplier
SA Sapin Baumeier	EA Ébène	PE Peuplier
TA Taxus	EA Ébène	PE Peuplier
TO Thuja occid. blanc	EA Ébène	PE Peuplier

PEUPLIÈRES ÉQUIVALES	CLASSES D'ÂGE					
	(0 à 20)	(21 à 40)	(41 à 60)	(61 à 80)	(81 à 100)	(101 à 130)
PEUPLIÈRES INÉQUIVALES	Jeune inéquivalente (JIN)					
	Vieux inéquivalente (VIN)					

Etage	Intérieur (INT)	Supérieur (SUP)
Monotage (MO) et 110	Un seul étage composé de tiges homogènes en hauteur et en couverture > 25%	
Bûchage (BU) et 120	Couverture > 25%	Couverture > 25%
Multitage (MU)	Plus de 2 étages de tiges de 7 mètres et plus. Se retrouvant dans cette catégorie les peuplements jeunes inégales (JIN) et vieux inégales (VIN).	

CODE PERTURBATIONS D'ORIGINE	CODE INTERVENTIONS PARTIELLES
BR Brûls total	CA Coupe d'assainissement
CH Chêne total	CM Coupe de maturation
DT Dépeçage total	CO Coupe d'arrondissement
EP Epidémie grave	CO Coupe de d'arrondissement
VER Vers grave	CEA Coupe à diamètre limite
	CEP Coupe progressive régulière
	CO Coupe de jarriage
	CO Coupe progressive par pied d'arbre ou par groupe d'arbres
	CO Coupe de jarriage focalisé
	CO Coupe progressive par trouées
	CO Conversion de peuplement
	CO Coupe progressive d'arrondissement (coupe finale)
	CO Coupe progressive d'arrondissement (coupe finale)
	CO Coupe progressive d'arrondissement
	CO Coupe progressive d'arrondissement (mixage)
	CO Coupe progressive d'arrondissement
	CO Coupe par trouée
	CO Coupe à diamètre limite et dépeçage
	CO Dépeçage partiel
	CO Dépeçage mécanique de la régénération naturelle
	CO Élimination des tiges résiduelles
	CO Éclaircie commerciale
	CO Éclaircie commerciale d'éclaircie
	CO Éclaircie commerciale
	CO Éclaircie sélective individuelle
	CO Éclaircie sélective partielle
	CO Recupération de site à court terme
	CO Recupération de site à long terme
	CO Recupération de site à long terme
	CO Recupération de site à long terme
	CO Recupération de site à long terme
	CO Recupération de site à long terme
	CO Recupération de site à long terme
	CO Recupération de site à long terme

CODE TERRAINS FORESTIERS IMPRODUCTIFS	CODE CLASSES DE PENTE	DÉSIGNATION	Taux d'inclinaison
CH Dérive ou semi-dérive humide	A	Nulle	0% à 3%
DS Dérive ou semi-dérive sec	B	Faible	4% à 9%
AL Aulnaie	C	Douce	9% à 15%
	D	Moyenne	16% à 24%
	E	Forte	25% à 34%
	F	Extrême	35% à 44%
	S	Sommet	Entouré de 41% et plus

CODE NON FORESTIER	CODE NON FORESTIER
A Terrain agricole	GR Gravier
AEP Aire d'emplacement et d'embranchement de plus	ND Néoné
LF Ligne de transport d'énergie	NT Néoné
AF Terrain agricole localisé dans les secteurs à vocation forestière	PF Peuplier
ANT Mieux forestier perturbé par l'activité humaine (non bois)	NX Néoné
ANT Mieux forestier perturbé par l'activité humaine (non bois)	NX Néoné
CF Camp forestier	RO Route et exploitation (empiré)

SÉRIE PEUPLIÈRES ÉCOFORESTIÈRES 1/20 000

**Voies de communication et ponts**

- Classe 1, HN - Hors norme
- Classe 2
- Classe 3
- Classe 4-5
- NF - Non classé, ne répond pas aux critères HN, 1 à 4
- NF - Non forestier (Adresse Québec)
- Pont forestier

**Hydrographie écoforestière**

- Cours d'eau intermittent
- Cours d'eau permanent, canal
- Hydrographie

**Obstacles et infrastructures**

- Bâtiment, silo, écurie
- Chute, rapid, éeuv
- Centre de ski alpin
- Hydrobase
- Mine à ciel ouvert
- Pyône
- Terrain de camping
- Tour de télécommunication, tour
- Barraque, barrage de castor
- Remonte mécanique
- Ligne de transport d'énergie

**Courbe de niveau**

- Courbe de niveau maîtresse
- Courbe de niveau intermédiaire
- Esker

**Corrolement**

- Corrolement foncier

**Frontières**

- Frontière internationale
- Frontière interprovinciale
- Frontière Québec - Terre-Neuve-et-Labrador (cette frontière n'est pas définitive)

**Peuplement écoforestier**

- Peuplement écoforestier
- Peuplement improductif
- Peuplement non forestier

**Métadonnées**

- Surface de référence géodésique
- Système de référence géodésique
- Projection cartographique
- Origine des altitudes
- Équidistance des courbes de niveau
- Déclinaison magnétique au centre de la feuille en 2006
- Coordonnées géographiques au centre
- Longueur d'origine (méridien central)
- Latitude d'origine (équateur) 0°
- Coordonnées d'origine
- Facteur d'échelle

**Sources**

- Donnée
- Assise cartographique (données topographiques)
- hydrotopographique
- Moteur cartographique
- Système de coordonnées planaire du Québec (SCOPE)
- faux
- CGVD 28 (niveau moyen de mers)
- 10 mètres
- 11° 33' OUEST
- 12° 22' 00" 47' 19" 45"N
- 78° 30' ouest
- 0°
- 304 800 mètres; Y : 0 mètre
- 0.9999

**Informations forestières**

- Nombre inventaire arborescent
- Année des photos pour la production de la carte (Expertise des inventaires forestiers)
- 2014
- Date de mise à jour provinciale
- juin 2022
- Supervision minimale d'appellation des peuplements
- 4 hectares

**Production**

- Ministère des Forêts, de la Faune, et des Parcs
- Ministère des Forêts, de la Faune, et des Parcs
- Ministère des Forêts, de la Faune, et des Parcs
- Ministère des Forêts, de la Faune, et des Parcs
- Ministère des Forêts, de la Faune, et des Parcs

**Diffusion**

- directions des inventaires forestiers

**AVERTISSEMENT**

Les limites de morcellement foncier représentées sur cette carte n'ont AUCUNE valeur légale. Ces limites sont NON OFFICIELLES et sont utilisées à titre indicatif.

La couche de chemin est produite par le MFFP avec la collaboration du MERN via le système ROUTARD et présente l'information la plus à jour disponible.

© Gouvernement du Québec