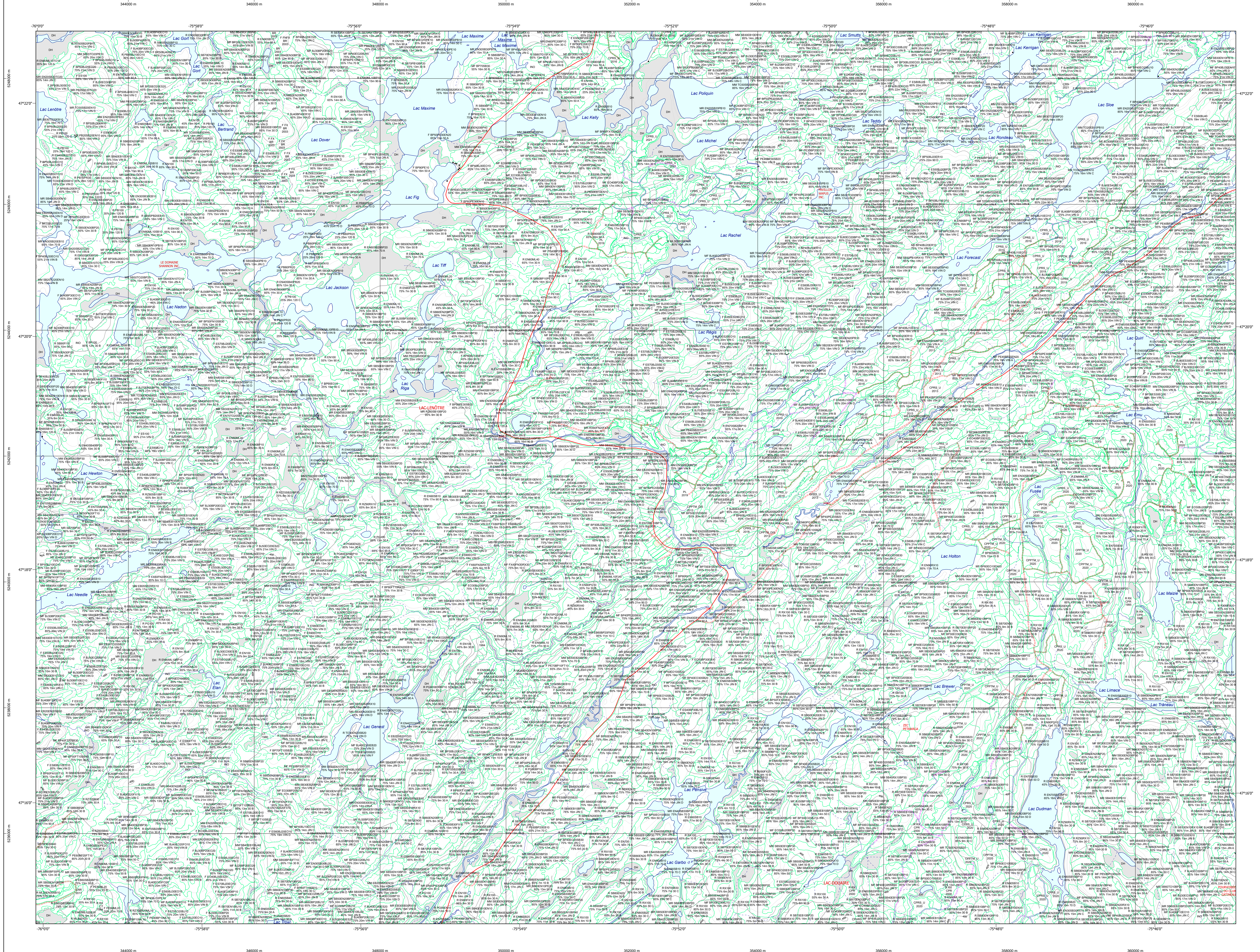


Carte écoforestière

STRATIFICATION ÉCOFORESTIÈRE



Code	Description	+7m	-7m	Improductif	Non Forestier
F	Essence de Sa. APT	X	X		
FH	Essence de Sa. APT	X	X		
CT	Intervention d'origine	X	X		
2007	Année d'intervention d'origine	X	X		
FH	Essence de Sa. APT	X	X		
15	Stadeur (mètres-pieds)	X	X		
CT	Intervention d'origine	X	X		
2007	Année d'intervention d'origine	X	X		
FH	Essence de Sa. APT	X	X		
15	Stadeur (mètres-pieds)	X	X		
CT	Intervention d'origine	X	X		
2007	Année d'intervention d'origine	X	X		
FH	Essence de Sa. APT	X	X		
15	Stadeur (mètres-pieds)	X	X		
CT	Intervention d'origine	X	X		
2007	Année d'intervention d'origine	X	X		
FH	Essence de Sa. APT	X	X		
15	Stadeur (mètres-pieds)	X	X		
CT	Intervention d'origine	X	X		
2007	Année d'intervention d'origine	X	X		
FH	Essence de Sa. APT	X	X		
15	Stadeur (mètres-pieds)	X	X		
CT	Intervention d'origine	X	X		
2007	Année d'intervention d'origine	X	X		
FH	Essence de Sa. APT	X	X		
15	Stadeur (mètres-pieds)	X	X		
CT	Intervention d'origine	X	X		
2007	Année d'intervention d'origine	X	X		
FH	Essence de Sa. APT	X	X		
15	Stadeur (mètres-pieds)	X	X		
CT	Intervention d'origine	X	X		
2007	Année d'intervention d'origine	X	X		

+7m de hauteur	-7m de hauteur	Intervention d'origine	Intervention partielle	Improductif	Non forestier
FH00030410	FH0005100	CT 2007	BPC 2018	OH	NF
75% 12m JHL	75% 4m 20				

TYPES DE COUVERT ET ESSENCES
Les résineux constituent 75% de la surface terrière du peuplement.
MIXTE À DOMINANCE RÉSINEUSE
Les résineux constituent de 55% à 74% de la surface terrière du peuplement.
MIXTE SANS DOMINANCE
Les résineux constituent de 45% à 54% de la surface terrière du peuplement.
MIXTE À DOMINANCE FEUILLEUSE
Les résineux constituent de 25% à 44% de la surface terrière du peuplement.
FEUILLEUX
Les résineux constituent moins de 25% de la surface terrière du peuplement.

CODE RÉSINEUSES	CODE FEUILLEUSES	CODE FEUILLEUSES
EB Épinette blanche	BO Bouleau gris	FO Faine noire
EN Épinette noire	BJ Bouleau jaune	FP Faine rouge
EU Épinette rouge	BL Bouleau à papier (blanc)	FR Faine
EV Épinette de Norvège	CB Chêne blanc	FT Feuillus tolérants à l'ombre
ME Mélèze européen	CC Chêne caryophyllé	FZ Feuillus exigeants
ML Mélèze hybride	CF Chêne à gros fruits	F3 Feuillus indistincts
MA Mélèze japonais	CH Chêne rouge	F4 Feuillus à gros fruits
MA Mélèze japonais	CI Chêne bicoloré	NC Noyer cendré
MI Mélèze hybride	CG Chêne gris	NC Noyer cendré
MI Mélèze hybride	CO Chêne blanc (du Canada)	CA Oméga d'Amérique
MI Mélèze hybride	CP Chêne rouge	CA Oméga d'Amérique
MI Mélèze hybride	CR Chêne rouge	CA Oméga d'Amérique
MI Mélèze hybride	CS Chêne rouge	CA Oméga d'Amérique
MI Mélèze hybride	CS Chêne rouge	CA Oméga d'Amérique
MI Mélèze hybride	CS Chêne rouge	CA Oméga d'Amérique
MI Mélèze hybride	CS Chêne rouge	CA Oméga d'Amérique
MI Mélèze hybride	CS Chêne rouge	CA Oméga d'Amérique
MI Mélèze hybride	CS Chêne rouge	CA Oméga d'Amérique

FEUILLEUX RÉGULIERS	CLASSES D'ÂGE				
	0 à 20	21 à 40	41 à 60	61 à 80	81 à 110
Jeunes réguliers (JR)	Jeunes irréguliers (JI)	Vieux irréguliers (VI)			111 à 130

Étage	Structure verticale des étages de 7 m et plus	
	Intérieur (INF)	Supérieur (SUP)
Monstrueux (MO) et 110	Un seul étage composé de tiges homogènes en hauteur et en couverture > 25%	
B-étage (BU) et 100	Couverture > 25%	Couverture > 25%
Multisétaire (MU)	Plus de 2 étages de tiges de 7 mètres et plus. Se retrouver dans cette catégorie les peuplements jeunes irréguliers (JI) et vieux irréguliers (VI).	

CODE PERTURBATIONS D'ORIGINE	CODE INTERVENTIONS PARTIELLES
BR Brûls totaux	CA Coupe d'assainissement
BT Brûls partiels	CA Coupe d'assainissement
DT Dépeçage total	CA Coupe d'assainissement
ED Epidémie grave	CA Coupe d'assainissement
VER Ventgrage	CA Coupe d'assainissement
BRB Brûls totaux	CA Coupe d'assainissement
BRB Brûls totaux	CA Coupe d'assainissement
BRB Brûls totaux	CA Coupe d'assainissement
BRB Brûls totaux	CA Coupe d'assainissement
BRB Brûls totaux	CA Coupe d'assainissement
BRB Brûls totaux	CA Coupe d'assainissement
BRB Brûls totaux	CA Coupe d'assainissement
BRB Brûls totaux	CA Coupe d'assainissement
BRB Brûls totaux	CA Coupe d'assainissement
BRB Brûls totaux	CA Coupe d'assainissement
BRB Brûls totaux	CA Coupe d'assainissement
BRB Brûls totaux	CA Coupe d'assainissement
BRB Brûls totaux	CA Coupe d'assainissement
BRB Brûls totaux	CA Coupe d'assainissement
BRB Brûls totaux	CA Coupe d'assainissement
BRB Brûls totaux	CA Coupe d'assainissement
BRB Brûls totaux	CA Coupe d'assainissement
BRB Brûls totaux	CA Coupe d'assainissement

CODE BRÛLS PARTIELS	CODE INTERVENTIONS MOYENNES
BP Brûls partiels	CP Coupe partielle
BP Brûls partiels	CP Coupe partielle
BP Brûls partiels	CP Coupe partielle
BP Brûls partiels	CP Coupe partielle
BP Brûls partiels	CP Coupe partielle
BP Brûls partiels	CP Coupe partielle
BP Brûls partiels	CP Coupe partielle
BP Brûls partiels	CP Coupe partielle
BP Brûls partiels	CP Coupe partielle
BP Brûls partiels	CP Coupe partielle

CODE TERREINS FORESTIERS IMPRODUCTIFS	CODE CLASSES DE PENTE
CH Dénoué ou semi-dénoué humide	A Nulle
DS Dénoué ou semi-dénoué sec	B Faible
AL Aulnaie	C Douce
	D Modérée
	E Forte
	F Extrême
	S Sommet

CODE NON FORESTIER	CODE NON FORESTIER
A Terrain agricole	GR Graville
AEP Aire d'épandage d'hydrocarbures	IN Site inondé, site exécuté
AF Terrain agricole localisé dans les secteurs à vocation forestière	LE Liège de transport d'énergie
ANT Mieux forêtment perturbé par l'activité humaine (non-bois)	NX Inclusion non exploitée à l'intérieur d'un traitement (non-bois)
CFO Camp forestier	RO Route et autoroute (empresse)

SÉRIE PEUPELEMENTS ÉCOFORESTIERS 1/20 000

Voies de communication et ponts
Obstacles et infrastructures
Courbe de niveau
Peuplement écoforestier
Matadonnées
Sources
Informations forestières
Réalisation
Diffusion

Éllipse GRS 80
MAD 03 (OCS2)
Métroir transverse modifié (MTM), zone de 3°
Système de coordonnées planaires du Québec (SCOPE)
fausse
CGVD 28 (Niveau moyen de mers)
10 mètres
Déclinaison magnétique au centre de la feuille en 2006
14° 33' OUEST
Coordonnées géographiques au centre de la feuille
72° 22' 27" 07 49' 45"N
78° 30' 00" 00"
Longitude (équateur) 0°
Coordonnées d'origine
X : 304 800 mètres; Y : 0 mètre
Facteur d'échelle
0,9999

Donnée
Assise cartographique (données topographiques)
Ministère des Ressources naturelles et de la Faune
Ministère des Ressources naturelles et des Forêts
14/04/2005
22/09/2023
5e inventaire
2014
Octobre 2023
4 hectares
Ministère des Ressources naturelles et des Forêts
1735, 4e Avenue Duval, Québec
H4B 0Y1
581 5621
Direction des inventaires forestiers
Les limites de morcellement foncier représentées sur cette carte n'ont que valeur indicative. Elles ne sont ni officielles ni ont valeur juridique.
La couche de chemin est produite par le MRNF à partir du système ROUTARD et sert d'information la plus à jour disponible.
© Gouvernement du Québec

3100550
(31005-200-0101)

0 0,3 0,6 1 1,5 2km