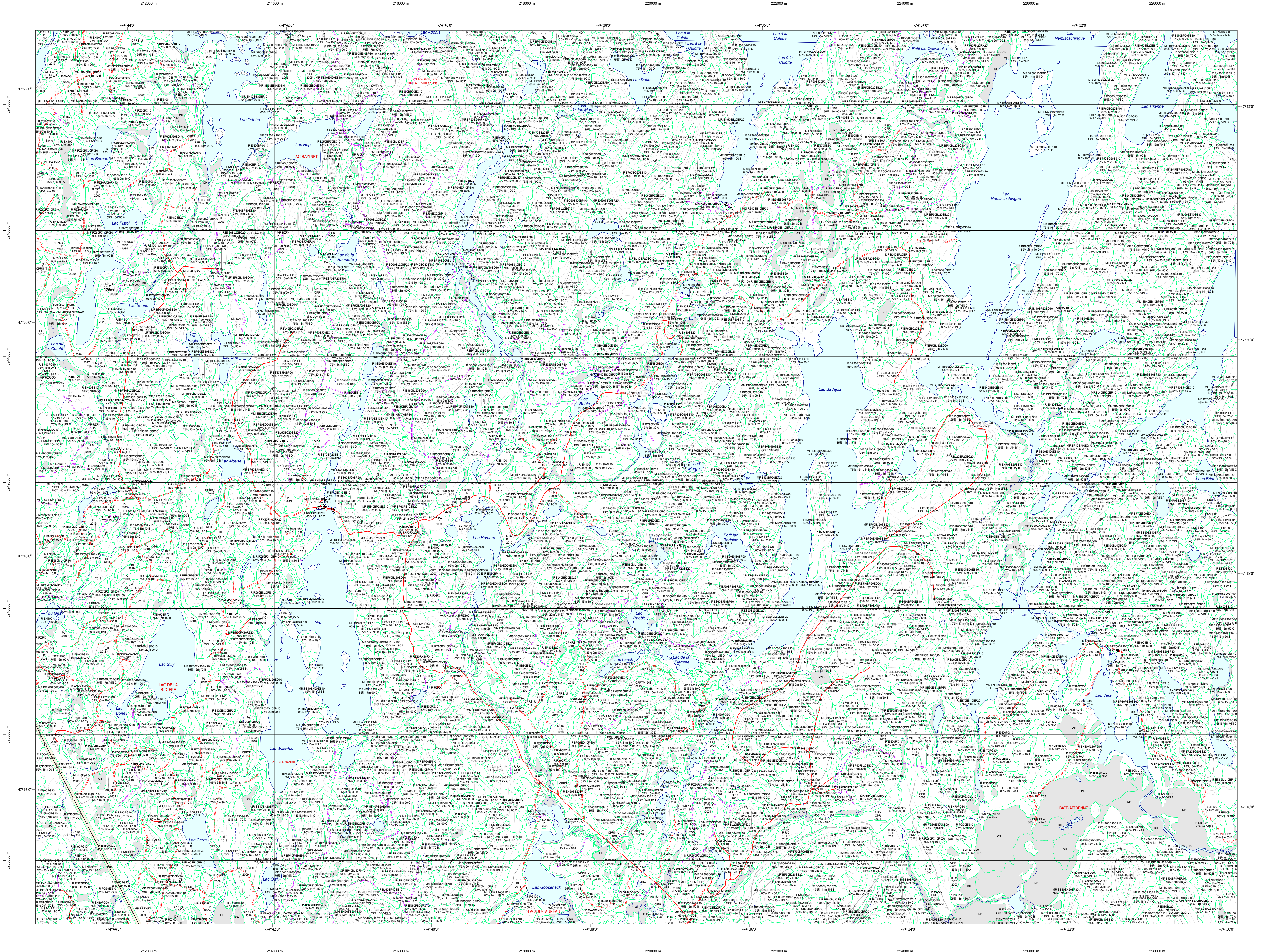


Carte écoforestière

STRATIFICATION ÉCOFORESTIÈRE



Paramètres utilisés pour la cartographie

Code	Description	+7m	-7m	Improductif	Non Forestier
EN	Essence de feuilles	X	X	X	X
EN	Délimité du couvert forestier (NF)	X	X	X	X
CT	Année d'intervention d'origine	X	X	X	X
CT	Année d'intervention partielle	X	X	X	X
CT	Année d'intervention partielle	X	X	X	X
CT	Année d'intervention partielle	X	X	X	X
CT	Année d'intervention partielle	X	X	X	X
CT	Année d'intervention partielle	X	X	X	X

Le délimité est estimé par drone, soit avec des valeurs > 5%, à l'exception de la valeur 25% (25 > 25%)

Exemple d'appellation

+7m de hauteur	-7m de hauteur	Intervention d'origine	Intervention partielle	Improductif	Non forestier
F 31007SE/10/10	R 31007SE/10/10	EN	EN	DIH	NF
75% 12m 10/10	75% 4m 20/10	CT	CT		

TYPES DE COUVERT ET ESSENCES
Les résineux constituent 75% ou plus de la surface terrière du peuplement.

MIXTE À DOMINANCE RÉSINEUX
Les résineux constituent de 55% à 74% de la surface terrière du peuplement.

MIXTE SANS DOMINANCE
Les résineux constituent de 45% à 54% de la surface terrière du peuplement.

MIXTE À DOMINANCE FEUILLEUX
Les résineux constituent de 25% à 44% de la surface terrière du peuplement.

FEUILLEUX
Les résineux constituent moins de 25% de la surface terrière du peuplement.

CODE RÉSINEUX		CODE FEUILLEUX		CODE FEUILLEUX	
EB	Épénette blanche	BO	Bouleau gris	FO	Faîné noir
EN	Épénette noire	BJ	Bouleau jaune	FP	Feuille morte
EU	Épénette rouge	BL	Bouleau à queue blanche	FR	Faîné à queue blanche
EV	Épénette de Norvège	CB	Chêne blanc	FT	Faîné tolérant à l'ombre
ME	Mélèze	CC	Chêne rouge	FX	Faîné exotisme
MH	Mélèze hybride	CG	Chêne à gros fruits	FZ	Faîné recouverts indistincts
MA	Mélèze américaine	CH	Chêne à feuilles étroites	FA	Faîné à feuilles étroites
ML	Mélèze laricin	CI	Chêne bicoloré	NC	Non censuré
MR	Mélèze rouge	CM	Chêne à fruit rouge	ND	Non déterminé
PN	Pin rigide (des corbeaux)	CO	Chêne rouvre	OA	Ome d'Amérique
PI	Pin naturel	CR	Chêne rouge	OC	Ome de Virginie
PN	Pin	EA	Érable argenté	OV	Oxyèdre de Virginie
PN	Pin sylvestre	EB	Érable noir	PE	Peuplier naturel
PN	Pin	EO	Érable rouge	PP	Peuplier de Virginie
RS	Résineux indistincts	ES	Érable à sucre	PD	Peuplier de l'Ohio
RI	Résineux indistincts	ES	Érable blanc (de l'Est)	PE	Peuplier à racine blanche
RS	Résineux indistincts	ET	Érable à feuilles rouges	PT	Peuplier de l'Ohio
SB	Sapin Baumeier	FR	Fraîche à feuilles étroites	TA	Tailé d'Amérique
TO	Thuja Occidentale	FN	Faîné non censuré		

PEUPLIÈRES ÉQUIVOCUES	CLASSES D'ÂGE					
	10	30	(41 à 80)	(81 à 90)	(101 à 120)	130
PEUPLIÈRES ÉQUIVOCUES	Jeune inéquivalente (JIN)					
PEUPLIÈRES ÉQUIVOCUES	Vieux inéquivalente (VIN)					

Structure verticale des types de 7m et plus

Étage	Intérieur (INF)	Supérieur (SUP)
Monétage (MO)	Un seul étage composé de types homogènes en hauteur et en couverture > 25%	
B-étage (BI)	Couverture > 25%	Couverture > 25%
Multitage (MU)	Plus de 2 étages de types de 7 mètres ou plus. Se retrouvent dans cette catégorie les peuplements jeunes inégaux (JIR) et vieux inégaux (VIR).	

CODE PERTURBATIONS D'ORIGINE		CODE INTERVENTIONS PARTIELLES	
BR	Brûls totaux	CA	Coupe d'aménagement
CH	Chablis totaux	CD	Coupe d'amélioration
DT	Dépassement total	CO	Coupe en limite
EP	Épidémie grave	CP	Coupe de préservation
VER	Verger grave	CS	Coupe de préservation partielle

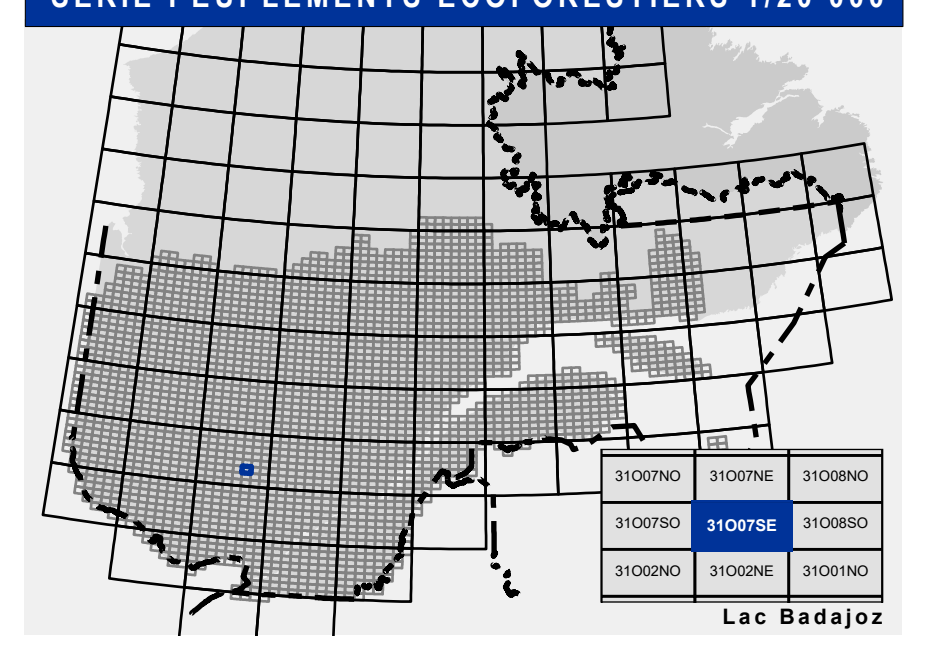
INTERVENTIONS D'ORIGINE		CODE CLASSES DE PENTE	
BRO	Broussailles par bandes	A	Nulle
CB	Coupe par bandes	B	Faible
CCV	Coupe avec protection des types à diamètre variable	C	Douce
CD	Coupe avec protection des types à diamètre variable	D	Moyenne
CF	Coupe progressive inégalement phase finale	E	Fort
CFI	Coupe progressive inégalement phase finale	F	Extrême
CP	Coupe avec protection de la hauteur	S	Sommaire
CPC	Coupe avec protection de la régénération		
CPT	Coupe avec protection des petites		
CR	Coupe de régénération dans un brûlis		
CRS	Coupe avec réserve de semencier		
CS	Coupe totale		
CT	Dépassement partiel		
ENS	Ensemencement avec mini-semis		
ET	Élimination des types résiduels		
ETR	Friche		
F	Plantation		
FLB	Plantation de boulares		
FLR	Plantation à racines nues		
FLS	Plantation avec semis en récipients		
FR	Requis de régénération pour constituer l'équipement d'un peuplement		
FRS	Requis de régénération pour constituer l'équipement d'un peuplement		
REA	Régénération d'une infrastructure abandonnée		
RIA	Régénération d'une infrastructure abandonnée		
RS	Régénération en vertu d'un plan spécial d'aménagement		
PTA	Coupe progressive inégalement par trouées agrandies		
RBV	Régénération partielle dans un brûlis		
RC	Régénération de types résiduels et des rebuts		
REG	Dépassement de la régénération naturelle ou de plantation		
DLD	Coupe à diamètre limite et délogement des arbres d'ivoire		
DP	Dépassement partiel		
DR	Dépassement complet de la régénération naturelle		
DM	Dépassement mécanique de la régénération naturelle		
EC	Éclaircie commerciale		
ECC	Éclaircie commerciale d'étagement		
ECL	Éclaircie dans les limites boulares		
ENR	Enrichissement		
ENP	Éclaircie commerciale		
ESE	Éclaircie sélective individuelle		
ESR	Requis de régénération pour constituer l'équipement d'un peuplement		
ESF	Régénération partielle en vertu d'un plan spécial d'aménagement		
ESL	Régénération partielle en vertu d'un plan spécial d'aménagement		
PTA	Coupe progressive inégalement par trouées agrandies		
RA	Régénération d'une infrastructure abandonnée		
RBV	Régénération partielle dans un brûlis		
RC	Régénération de types résiduels et des rebuts		
REG	Dépassement de la régénération naturelle ou de plantation		
RGR	Régénération globale		
RS	Régénération en vertu d'un plan spécial d'aménagement		
RIA	Régénération d'une infrastructure abandonnée		
RIAS	Régénération d'une infrastructure abandonnée		
RS	Régénération en vertu d'un plan spécial d'aménagement		
RBV	Régénération partielle dans un brûlis		
RC	Régénération de types résiduels et des rebuts		
REG	Dépassement de la régénération naturelle ou de plantation		
RGR	Régénération globale		
RS	Régénération en vertu d'un plan spécial d'aménagement		
RIA	Régénération d'une infrastructure abandonnée		
RIAS	Régénération d'une infrastructure abandonnée		
RS	Régénération en vertu d'un plan spécial d'aménagement		

CODE PERTURBATIONS MOYENNES		CODE CLASSES DE PENTE	
BRP	Brûls partiels	A	Nulle
CHP	Chablis partiels	B	Faible
EP	Dépassement partiel	C	Douce
EL	Épidémie légère	D	Moyenne
VER	Verger partiel	E	Fort
		F	Extrême
		S	Sommaire

TERRAINS FORESTIERS IMPRODUCTIFS		CLASSES DE PENTE	
DIH	Délimité ou semi-délimité humide	A	Nulle
DS	Délimité ou semi-délimité sec	B	Faible
AL	Autruhe	C	Douce
		D	Moyenne
		E	Fort
		F	Extrême
		S	Sommaire

CODE NON FORESTIER		CODE NON FORESTIER	
A	Terrain agricole	GR	Graville
AP	Aire d'épandage et d'épandage de plus	ND	Site inondé, site excoqué
AT	Terrain agricole perturbé dans les secteurs à vocation forestière	LE	Ligne de transport d'énergie
ANT	Mieux forestier perturbé par l'activité humaine (non-bois)	NF	Mieux forestier perturbé par l'activité humaine (non-bois)
CFO	Camp forestier	NX	Inclusion non autorisée à l'intérieur d'un traitement (bois)
		RO	Route et exploitation (empiric)

SÉRIE PEUPLIÈRES ÉCOFORESTIÈRES 1/20 000



<p>Voies de communication et ponts</p> <ul style="list-style-type: none"> Classe 1, HN - Hors norme Classe 2 Classe 3 Classe 4-5 NC : Non classé, ne répond pas aux critères HN, 1 à 4 NF : Non forestier (Adresse Québec) Pont forestier <p>Hydrographie écoforestière</p> <ul style="list-style-type: none"> Cours d'eau intermittent Cours d'eau permanent, canal Hydrographie 	<p>Obstacles et infrastructures</p> <ul style="list-style-type: none"> Bâtiment, silo, réservoir Chute, rapide, écueil Centre de ski alpin Hydrobase Mine à ciel ouvert Pyloène Terrain de camping Tour de télécommunication, tour Barraque, barrage de castor Remonte mécanique Ligne de transport d'énergie 	<p>Courbe de niveau</p> <ul style="list-style-type: none"> Courbe de niveau maîtresse Courbe de niveau intermédiaire Esker <p>Morcellement</p> <ul style="list-style-type: none"> Morcellement foncier <p>Frontières</p> <ul style="list-style-type: none"> Frontière internationale Frontière interprovinciale Frontière Québec - Terre-Neuve-et-Labrador (cette frontière n'est pas définitive) 	<p>Peuplement écoforestier</p> <ul style="list-style-type: none"> Peuplement écoforestier Peuplement improductif Peuplement non forestier 	<p>Matadonnées</p> <ul style="list-style-type: none"> Surface de référence géodésique Système de référence géodésique Projet cartographique Origine des altitudes Équidistance des courbes de niveau Déclinaison magnétique au centre de la feuille en 2006 Coordonnées géographiques au centre de la feuille Longitude (méridien central) Latitude (équateur) 0° Coordonnées d'origine Facteur d'échelle 	<p>Sources</p> <ul style="list-style-type: none"> Donnée Organisme 14/04/2005 08/06/2022 <p>Informations forestières</p> <ul style="list-style-type: none"> Ministère des Ressources naturelles et de la Faune Ministère des Forêts, de la Faune et des Parcs 5e programme 2018 June 2022 4 hectares <p>Réalisation</p> <ul style="list-style-type: none"> Ministère des Forêts, de la Faune, et des Parcs Service des inventaires forestiers 31007-44 Avenue Duval, boîte A108 Châteauguay, Québec <p>Diffusion</p> <ul style="list-style-type: none"> directions des inventaires forestiers <p>AVERTISSEMENT</p> <p>Les limites de morcellement foncier représentées sur cette carte n'ont pas de valeur légale. Ces limites sont NON OFFICIELLES et sont utilisées à titre indicatif.</p> <p>La couche de chemin est produite par le MFFP avec la collaboration du MERN via le système ROUTARD et présente l'information la plus à jour disponible.</p> <p>© Gouvernement du Québec</p>
---	---	---	---	---	--