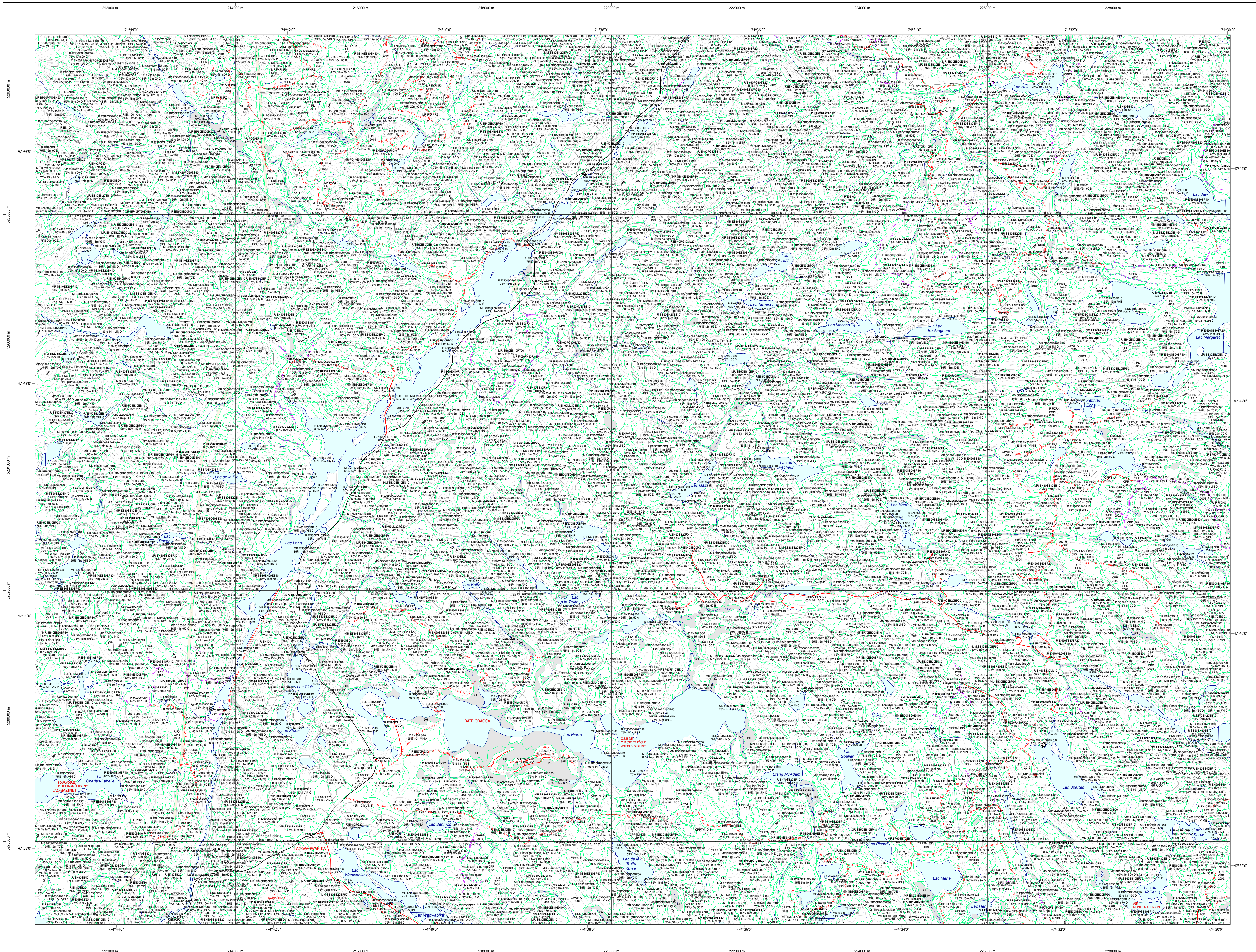


# Carte écoforestière

## STRATIFICATION ÉCOFORESTIÈRE



**Paramètres utilisés pour la cartographie**

Code	Description	+7m	-7m	Improductif	Non Forestier
EM	Essence de Sa APPT	X	X	X	X
12	Général du couvert forestier (NF)	X	X	X	X
13	Stadeur (métrés-pieds)	X	X	X	X
CT	Intervention d'origine	X	X	X	X
2007	Année d'intervention d'origine	X	X	X	X
18	Intervention partielle	X	X	X	X
2018	Année d'intervention partielle	X	X	X	X
19	Classe de coupe	X	X	X	X
10	Cote de terrain (m) - Au APPT	X	X	X	X

La densité est estimée par classe, soit avec des valeurs à 5%, à l'exception de la valeur 25% (25 à 29%).

**Exemple d'appellation**

+7m de hauteur	-7m de hauteur	Intervention d'origine	Intervention partielle	Improductif	Non forestier
EM	EM	CT	2018	DM	NF
75% 12m JN	75% 4m 20				

**TYPES DE COUVERT ET ESSENCES**  
Les résineux constituent 75% ou plus de la surface terrière du peuplement.  
**MIXTE À DOMINANCE RESINEUSE**  
Les résineux constituent de 55% à 74% de la surface terrière du peuplement.  
**MIXTE SANS DOMINANCE**  
Les résineux constituent de 45% à 54% de la surface terrière du peuplement.  
**MIXTE À DOMINANCE FEUILLEUSE**  
Les résineux constituent de 25% à 44% de la surface terrière du peuplement.  
**FEUILLEUX**  
Les résineux constituent moins de 25% de la surface terrière du peuplement.

CODE RÉSINEUSES	CODE FEUILLEUSES	CODE FEUILLEUSES
EB Épinette blanche	BO Bouleau gris	FO Faine noire
EN Épinette noire	BJ Bouleau jaune	FR Faine rouge
EU Épinette rouge	BP Hêtre à papier (blanc)	FA Fautais exotériques
EV Épinette de Norvège	CB Chêne blanc	FZ Fautais tolérants à l'ombrière
ME Mélèze européen	CC Chêne corse	FE Fautais exotériques
MI Mélèze hybride	CO Chêne à gros fruits	FJ Fautais robustes indomestiques
MA Mélèze asiatique	CH Hêtre à grandes feuilles	HE Hêtre à grandes feuilles
ML Mélèze laricin	CI Chêne icolore	NC Noyer cendré
MR Mélèze rouge	CM Chêne méridional	NE Noyer noir
PC Pin rigide (des côtes)	CR Chêne rouge	CA Carya d'Amérique
PI Pin sylvestre	CV Chêne vert	OC Olivier de Virginie
PN Pin naturel	EA Ébale argente	ES Ébale blanche
PR Pin rouge	ER Ébale rouge	PE Peuplier blanc
PS Pin sylvestre	EO Ébale noire	PH Peuplier hybride
PT Peuplier (des États)	ES Ébale noire	PI Peuplier d'Italie
RX Résineux indomestiques	ES Ébale à sucre	PF Peuplier faux-tremble
RI Résineux indomestiques	FR Fraise blanche (de France)	PT Peuplier de Virginie
SB Sapin Baumeier	FE Feuilleux sur stations humides	TA Tilia d'Amérique
TO Thuja occidéal	FN Feuilles non commerciaux	

**CLASSES D'ÂGE**

FEUILLEMENTS ÉQUINIQUES	0	30	60	90	120	150
	(0 à 20)	(21 à 40)	(41 à 60)	(61 à 80)	(81 à 100)	(101 à 120)
FEUILLEMENTS MÉDIÉVIQUES	Jeune inéquienne (JN)			Vieux inéquienne (VN)		

**Étage**  
Monostage (MO) et bi-étage (BI) et tri-étage (TI)  
Structure verticale des types de 7 m et plus  
Un seul étage composé de types homogènes en hauteur et en couverture = 25%  
Couverture = 25% et Couverture = 25%

**Multistage (MU)**  
Plus de 2 étages de types de 7 mètres et plus. Se retrouverait dans cette catégorie les peuplements jeunes inéquiers (JN) et vieux inéquiers (VN).

CODE PERTURBATIONS D'ORIGINE	CODE INTERVENTIONS PARTIELLES
BR Brûls totaux	CA Coupe d'assainissement
CH Chablis totaux	CM Coupe à diamètre limite
DT Dépeçage total	CO Coupe d'amélioration
ES Epidémie grave	CO Coupe en damier
VER Végétation vierge	CO Coupe à diamètre limite
	CO Coupe progressive inéguale
	CO Coupe de présilage
	CO Coupe progressive inéguale
	CO Coupe de présilage par pied d'arbre ou groupe d'arbres
	CO Coupe de présilage par bande
	CO Coupe de présilage par trouées
	CO Coupe de présilage par trouées
	CO Conversion de peuplement
	CO Coupe progressive d'ensemencement (résineux)
	CO Coupe progressive d'ensemencement (feuillus)
	CO Coupe progressive inéguale (coupe finale)
	CO Coupe progressive inéguale
	CO Coupe progressive d'ensemencement (mélange)
	CO Coupe progressive d'ensemencement
	CO Coupe par trouées
	CO Dépeçage de la régénération naturelle ou de plantation
	CO Coupe à diamètre limite et dépeçage des années d'âge
	CO Dépeçage partiel de la régénération naturelle
	CO Dépeçage mécanique de la régénération naturelle
	CO Éclaircie commerciale
	CO Éclaircie commerciale d'étagement
	CO Éclaircie dans les isolés boisés
	CO Ensemencement partiel
	CO Enrichissement
	CO Éclaircie sélective individuelle
	CO Coupe progressive inéguale à coup permanent
	CO Régénération de site d'infrastructure abandonnée
	CO Régénération en vert d'un plan spécial d'aménagement
	CO Coupe progressive inéguale par trouées agrandies
	CO Coupe de régénération partielle dans un isolé
	CO Régime à plantation
	CO Régime à régénération
	CO Régime à régénération sans régénération visible sur la photo aérienne
	CO Régime à régénération
	CO Régime à régénération pour équivalent de plantation
	CO Régime à régénération

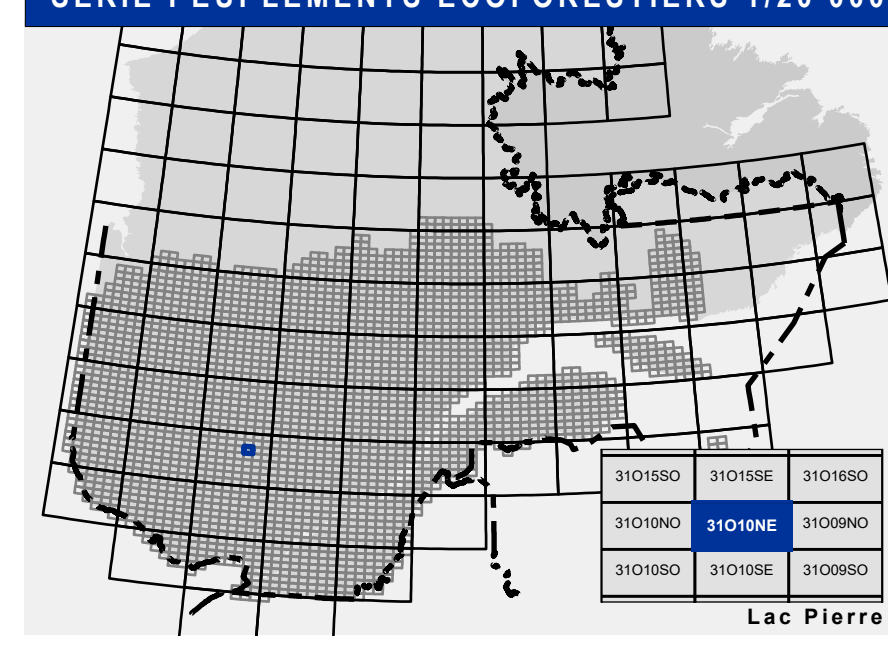
**TERRAINS FORESTIERS IMPRODUCTIFS**

CODE	DÉSIGNATION	Taux d'inclinaison
DH	Dénué ou semi-dénué humide	A Nulle
DS	Dénué ou semi-dénué sec	B 0% à 3%
AL	Aulnaie	C 4% à 9%
		D 10% à 15%
		E 16% à 20%
		F 21% à 25%
		G 26% à 30%
		H 31% à 35%
		I 36% à 40%
		J 41% et plus
		K Entouré de 41% et plus

**CODE NON FORESTIER**

CODE	DÉSIGNATION	CODE NON FORESTIER	DÉSIGNATION
A	Terrain agricole	GR	Graville
AP	Aire d'empiètement et d'ébranchage de plus de 100 m	ND	Site inondé, site exposé
AT	Terrain agricole localisé dans les secteurs à vocation forestière	LE	Ligne de transport d'énergie
ANT	Mieux fortement perturbé par l'activité humaine (non-bois)	MX	Mieux faiblement perturbé par l'activité humaine (non-bois)
ANT	Mieux fortement perturbé par l'activité humaine (non-bois)	NX	Inclusion non exploitée à l'intérieur d'un traitement (non-bois)
CFO	Camp forestier	RO	Route et autoroute (empiré)

### SÉRIE PEUPELEMENTS ÉCOFORESTIERS 1/20 000



**Voies de communication et ponts**

- Classe 1, HN - Hors norme
- Classe 2
- Classe 3
- Classe 4-5
- NC : Non classé, ne répond pas aux critères HN, 1 à 4
- NF : Non forestier (Adresse Québec)
- Pont forestier

**Hydrographie écoforestière**

- Cours d'eau intermittent
- Cours d'eau permanent, canal
- Hydrographie

**Obstacles et infrastructures**

- Bâtiment, site, réservoir
- Chute, rapide, écueil
- Centre de ski alpin
- Hydrobase
- Mine à ciel ouvert
- Pylône
- Terrain de camping
- Tour de télécommunication, tour
- Barrière, barrage de castor
- Remonte mécanique
- Ligne de transport d'énergie

**Courbe de niveau**

- Courbe de niveau maîtresse
- Courbe de niveau intermédiaire
- Esker

**Morcellement**

- Morcellement foncier

**Frontières**

- Frontière internationale
- Frontière interprovinciale
- Frontière Québec - Terre-Neuve-et-Labrador (cette frontière n'est pas définitive)

**Peuplement écoforestier**

- Peuplement écoforestier
- Peuplement improductif
- Peuplement non forestier

**Métadonnées**

- Surface de référence géodésique
- Système de référence géodésique
- Projet cartographique
- Origine des altitudes
- Équidistance des courbes de niveau
- Déclinaison magnétique au centre de la feuille en 2006
- Longitudes géographiques au centre de la feuille
- Longitude origine (méridien central)
- Latitude origine (équateur) 0°
- Coordonnées d'origine X : 304 800 mètres; Y : 0 mètre
- Facteur d'échelle 0,9999

**Sources**  
Donnée : Ministère des Ressources naturelles et de la Faune, Ministère des Forêts, de la Faune et des Parcs  
14/04/2005 / 08/06/2022

**Informations forestières**  
Nombre inventaire : 463  
Année des photos pour la production de la carte (Superficie de recensement principale) : 2017  
Date de mise à jour provinciale : Juin 2022  
Sécurité minimale d'appellation des peuplements : 4 hectares

**Réalisation**  
Production : Ministère des Forêts, de la Faune, et des Parcs  
1370, Av. Avenue Duval, Québec A1B 0A9  
Téléphone : 418 641-2222

**Diffusion**  
Directions des inventaires forestiers

**AVERTISSEMENT**  
Les limites de morcellement foncier représentées sur cette carte n'ont aucune valeur légale. Ces limites sont NON OFFICIELLES et sont utilisées à titre indicatif.

La couche de chemin est produite par le MFFP avec la collaboration du MERN via le système ROUTARD et présente l'information la plus à jour disponible.

© Gouvernement du Québec