

Carte écoforestière

STRATIFICATION ÉCOFORESTIÈRE

Code	Description	+7m	-7m	Improductif	Non Forestier
ES	Essence de Sa APT	X	X	X	X
ES	Général de couvert forestier (NF)	X	X	X	X
ES	Stadeur (résineux)	X	X	X	X
ES	Intervention d'origine	X	X	X	X
ES	Année d'intervention d'origine	X	X	X	X
ES	Intervention partielle	X	X	X	X
ES	Année d'intervention partielle	X	X	X	X
ES	Classe de coupe	X	X	X	X
ES	Cote de terrain de l'APT	X	X	X	X

La densité est estimée par densité, soit avec des valeurs ± 5%, à l'exception de la valeur 25% (25 ± 25%)

Exemple d'appellation					
+7m de hauteur	-7m de hauteur	Intervention d'origine	Intervention partielle	Improductif	Non forestier
ES	ES	ES	ES	ES	ES
75% 12m JMI	75% 4m 20	CT 2007	ES	ES	ES

TYPES DE COUVERT ET ESSENCES
Les résineux constituent 75% ou plus de la surface terrière du peuplement.

MIXTE À DOMINANCE RÉSINEUSE
Les résineux constituent de 55% à 74% de la surface terrière du peuplement.

MIXTE SANS DOMINANCE
Les résineux constituent de 45% à 54% de la surface terrière du peuplement.

MIXTE À DOMINANCE FEUILLEUSE
Les résineux constituent de 25% à 44% de la surface terrière du peuplement.

FEUILLEU
Les résineux constituent moins de 25% de la surface terrière du peuplement.

CODE RÉSINEUX	CODE FEUILLEUX	CODE FEUILLEUX
EB	BO	FO
EN	BU	FR
EU	BP	FB
EV	CB	FT
ME	CM	FF
MI	CC	FZ
MA	CH	FI
ML	CS	FC
MR	CR	FD
MS	CC	FE
MT	CC	FF
MP	CC	FG
MQ	CC	FH
MR	CC	FI
MS	CC	FL
MT	CC	FM
MP	CC	FN
MQ	CC	FO

PEUPLIEMENTS ÉCOFORESTIERS	CLASSES D'ÂGE					
	10 (0 à 20)	30 (21 à 40)	50 (41 à 60)	70 (61 à 80)	90 (81 à 100)	110 (101 à 120)
PEUPLIEMENTS ÉCOFORESTIERS	Jeune inéquivalente (JIN)			Vieux inéquivalente (VIN)		

Structure verticale des classes de 7m et plus

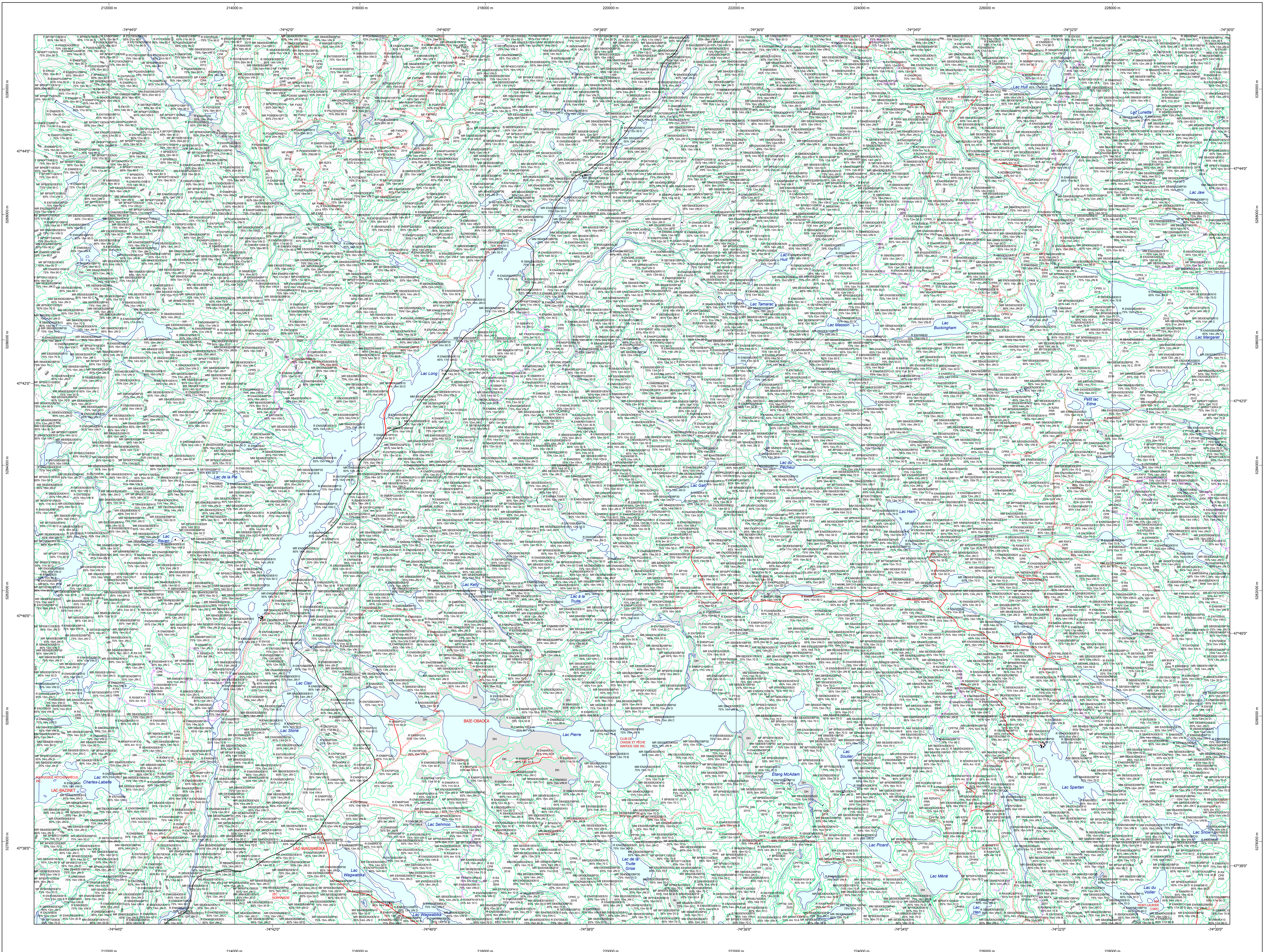
Étage	Intérieur (INT)	Supérieur (SUP)
Monotage (MO) et 110	Un seul étage composé de tiges homogènes en hauteur et en couverture = 25%	
B-étage (BI) et 120	Couverture = 25%	Couverture = 25%

Multitage (MU) Plus de 2 étages de tiges de 7 mètres et plus. Se retrouvent dans cette catégorie les peuplements jeunes inégaux (JIN) et vieux inégaux (VIN).

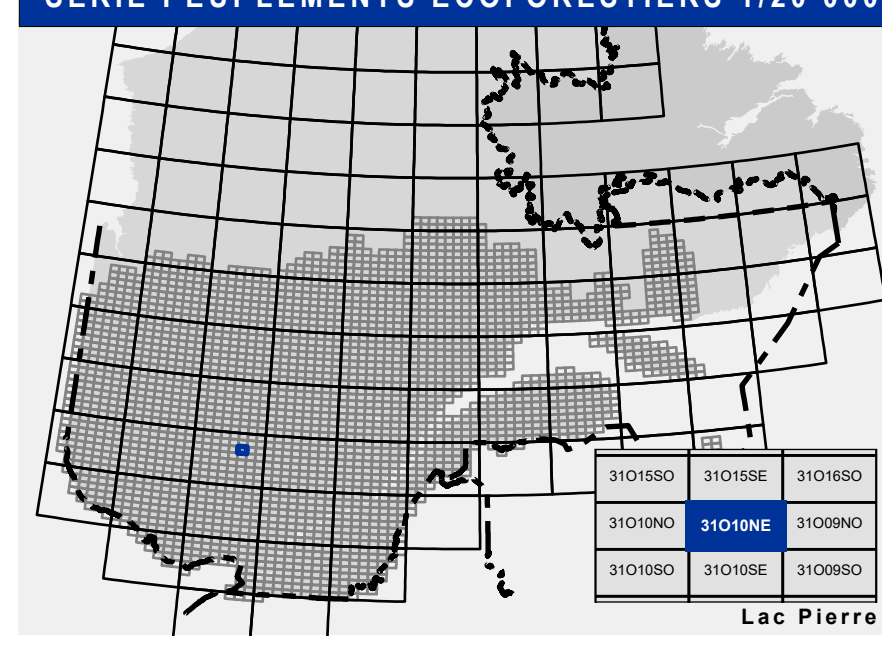
CODE PERTURBATIONS D'ORIGINE	CODE INTERVENTIONS PARTIELLES
BR	CA
BT	CB
BT	CC
BT	CD
BT	CE
BT	CF
BT	CG
BT	CH
BT	CI
BT	CJ
BT	CK
BT	CL
BT	CM
BT	CN
BT	CO
BT	CP
BT	CQ
BT	CR
BT	CS
BT	CT
BT	CU
BT	CV
BT	CW
BT	CX
BT	CY
BT	CZ
BT	CA
BT	CB
BT	CC
BT	CD
BT	CE
BT	CF
BT	CG
BT	CH
BT	CI
BT	CJ
BT	CK
BT	CL
BT	CM
BT	CN
BT	CO
BT	CP
BT	CQ
BT	CR
BT	CS
BT	CT
BT	CU
BT	CV
BT	CW
BT	CX
BT	CY
BT	CZ

CODE TERRAINS FORESTIERS IMPRODUCTIFS	CODE CLASSES DE PENTE	Taux d'inclinaison
CH	A	Nulle
CH	B	0% à 3%
CH	C	4% à 9%
AL	D	10% à 15%
AL	E	16% à 20%
AL	F	21% à 25%
AL	G	26% à 30%
AL	H	31% à 40%
AL	I	41% et plus
AL	S	Entouré de 41% et plus

CODE NON FORESTIER	CODE NON FORESTIER
A	GR
AP	ND
AP	NE
AP	NI
AP	NO
AP	NP
AP	NS
AP	NT
AP	NU
AP	NV
AP	NW
AP	NX
AP	NY
AP	NZ
AP	OA
AP	OB
AP	OC
AP	OD
AP	OE
AP	OF
AP	OG
AP	OH
AP	OI
AP	OJ
AP	OK
AP	OL
AP	OM
AP	ON
AP	OO
AP	OP
AP	OQ
AP	OR
AP	OS
AP	OT
AP	OU
AP	OV
AP	OW
AP	OX
AP	OY
AP	OZ



SÉRIE PEUPLIEMENTS ÉCOFORESTIERS 1/20 000



- Voies de communication et ponts**
 - Classe 1, HN - Hors norme
 - Classe 2
 - Classe 3
 - Classe 4-5
 - NC : Non classé, ne répond pas aux critères HN, 1 à 4
 - NF : Non forestier (Adresse Québec)
 - Pont forestier
- Hydrographie écoforestière**
 - Cours d'eau intermittent
 - Cours d'eau permanent, canal
 - Hydrographie
- Obstacles et infrastructures**
 - Bâtiment, site, réservoir
 - Chute, rapide, écueil
 - Centre de ski alpin
 - Hydrobase
 - Mine à ciel ouvert
 - Pylône
 - Terrain de camping
 - Tour de télécommunication, tour
 - Barrière, barrage de castor
 - Remonte mécanique
 - Ligne de transport d'énergie
- Courbe de niveau**
 - Courbe de niveau maillage
 - Courbe de niveau intermédiaire
 - Esker
- Morcellement**
 - Morcellement foncier
- Frontières**
 - Frontière internationale
 - Frontière interprovinciale
 - Frontière Québec - Terre-Neuve-et-Labrador (cette frontière n'est pas définitive)
- Peuplement écoforestier**
 - Peuplement écoforestier
 - Peuplement improductif
 - Peuplement non forestier
- Métadonnées**
 - Surface de référence géodésique
 - Système de référence géodésique
 - Projet cartographique
 - Origine des altitudes
 - Déclinaison magnétique au centre de la feuille en 2006
 - Coordonnées géographiques au centre
 - Longitude (mésidien central)
 - Latitude (origine (équateur) 0°)
 - Coordonnées d'origine
 - Facteur d'échelle

Sources
Donnée : Organisme
Ministère des Ressources naturelles et de la Faune
Ministère des Ressources naturelles et des Forêts

Informations forestières
Nombre d'inventaires écoforestiers : 56 inventaires
Année des photos pour la production de la carte (Expertise de recensement principale) : 2017
Date de mise à jour principale : Octobre 2023
Superficie minimale d'appellation des peuplements : 4 hectares

Réalisation
Production : Ministère des Ressources naturelles et des Forêts
2105, de l'avenue Duval, Québec, QC G1R 5K6
0311-9999

Diffusion
Direction des inventaires forestiers

AVERTISSEMENT
Les limites de morcellement foncier représentées sur cette carte n'ont aucune valeur légale. Ces limites sont NON OFFICIELLES et sont utilisées à titre informatif.

La couche de chemin est produite par le MRNF à partir du système ROUTARD et contient l'information la plus à jour disponible.

© Gouvernement du Québec