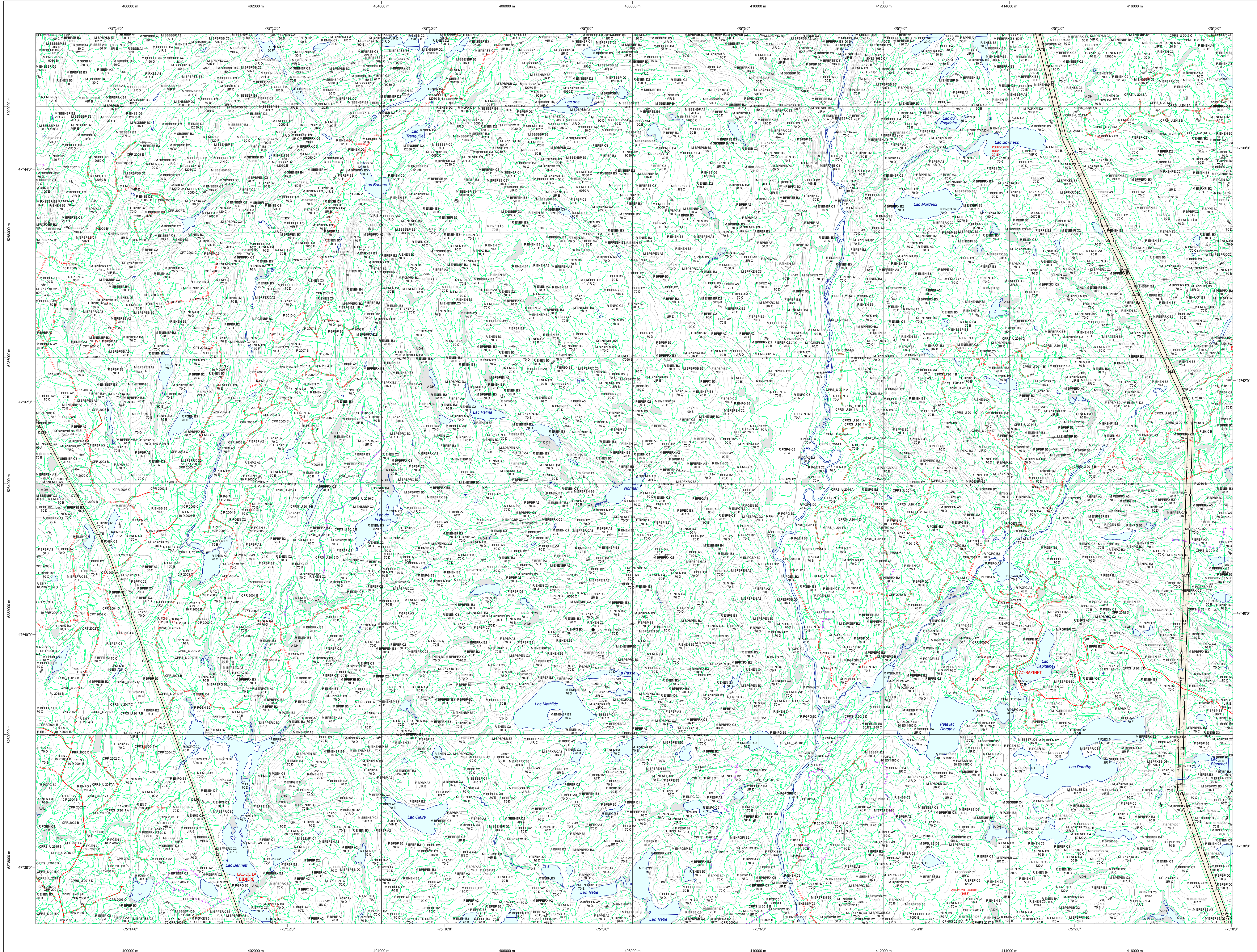


# Carte écoforestière



**STRATIFICATION ÉCOFORESTIÈRE**

Paramètres utilisés pour la cartographie

Code	Type de description	Tm	Tm	Improductif	Non forestier
0	Épave	X	X		
1	Forêt	X	X		
2	Forêt	X	X		
3	Forêt	X	X		
4	Forêt	X	X		
5	Forêt	X	X		
6	Forêt	X	X		
7	Forêt	X	X		
8	Forêt	X	X		
9	Forêt	X	X		
10	Forêt	X	X		
11	Forêt	X	X		
12	Forêt	X	X		
13	Forêt	X	X		
14	Forêt	X	X		
15	Forêt	X	X		
16	Forêt	X	X		
17	Forêt	X	X		
18	Forêt	X	X		
19	Forêt	X	X		
20	Forêt	X	X		
21	Forêt	X	X		
22	Forêt	X	X		
23	Forêt	X	X		
24	Forêt	X	X		
25	Forêt	X	X		
26	Forêt	X	X		
27	Forêt	X	X		
28	Forêt	X	X		
29	Forêt	X	X		
30	Forêt	X	X		
31	Forêt	X	X		
32	Forêt	X	X		
33	Forêt	X	X		
34	Forêt	X	X		
35	Forêt	X	X		
36	Forêt	X	X		
37	Forêt	X	X		
38	Forêt	X	X		
39	Forêt	X	X		
40	Forêt	X	X		
41	Forêt	X	X		
42	Forêt	X	X		
43	Forêt	X	X		
44	Forêt	X	X		
45	Forêt	X	X		
46	Forêt	X	X		
47	Forêt	X	X		
48	Forêt	X	X		
49	Forêt	X	X		
50	Forêt	X	X		

Exemple d'appellation

Tm de hauteur	Tm de hauteur	Improductif	Non forestier
JR 98 9 C	CJ 98 9 C	A 98	98
JR 98 9 C	CJ 98 9 C	A 98	98

**TYPES DE COUVERT ET ESSENCES SELON LE PROGRAMME D'INVENTAIRE**

RESEUX  
Représentent plus de 75% de la surface totale et occupent par essence résineuse.

FEUILLES  
Représentent plus de 75% de la surface totale et occupent par essence feuillue.

MELANGES  
Représentent plus de 75% de la surface totale et occupent par essence mixte.

CODE	ESSENCES RESEUX # 1	CODE	ESSENCES FEUILLES # 1	CODE	ESSENCES FEUILLES # 2
0	Épave	00	Bois blanc	00	Bois blanc
1	Forêt	01	Bois blanc	01	Bois blanc
2	Forêt	02	Bois blanc	02	Bois blanc
3	Forêt	03	Bois blanc	03	Bois blanc
4	Forêt	04	Bois blanc	04	Bois blanc
5	Forêt	05	Bois blanc	05	Bois blanc
6	Forêt	06	Bois blanc	06	Bois blanc
7	Forêt	07	Bois blanc	07	Bois blanc
8	Forêt	08	Bois blanc	08	Bois blanc
9	Forêt	09	Bois blanc	09	Bois blanc
10	Forêt	10	Bois blanc	10	Bois blanc
11	Forêt	11	Bois blanc	11	Bois blanc
12	Forêt	12	Bois blanc	12	Bois blanc
13	Forêt	13	Bois blanc	13	Bois blanc
14	Forêt	14	Bois blanc	14	Bois blanc
15	Forêt	15	Bois blanc	15	Bois blanc
16	Forêt	16	Bois blanc	16	Bois blanc
17	Forêt	17	Bois blanc	17	Bois blanc
18	Forêt	18	Bois blanc	18	Bois blanc
19	Forêt	19	Bois blanc	19	Bois blanc
20	Forêt	20	Bois blanc	20	Bois blanc
21	Forêt	21	Bois blanc	21	Bois blanc
22	Forêt	22	Bois blanc	22	Bois blanc
23	Forêt	23	Bois blanc	23	Bois blanc
24	Forêt	24	Bois blanc	24	Bois blanc
25	Forêt	25	Bois blanc	25	Bois blanc
26	Forêt	26	Bois blanc	26	Bois blanc
27	Forêt	27	Bois blanc	27	Bois blanc
28	Forêt	28	Bois blanc	28	Bois blanc
29	Forêt	29	Bois blanc	29	Bois blanc
30	Forêt	30	Bois blanc	30	Bois blanc
31	Forêt	31	Bois blanc	31	Bois blanc
32	Forêt	32	Bois blanc	32	Bois blanc
33	Forêt	33	Bois blanc	33	Bois blanc
34	Forêt	34	Bois blanc	34	Bois blanc
35	Forêt	35	Bois blanc	35	Bois blanc
36	Forêt	36	Bois blanc	36	Bois blanc
37	Forêt	37	Bois blanc	37	Bois blanc
38	Forêt	38	Bois blanc	38	Bois blanc
39	Forêt	39	Bois blanc	39	Bois blanc
40	Forêt	40	Bois blanc	40	Bois blanc
41	Forêt	41	Bois blanc	41	Bois blanc
42	Forêt	42	Bois blanc	42	Bois blanc
43	Forêt	43	Bois blanc	43	Bois blanc
44	Forêt	44	Bois blanc	44	Bois blanc
45	Forêt	45	Bois blanc	45	Bois blanc
46	Forêt	46	Bois blanc	46	Bois blanc
47	Forêt	47	Bois blanc	47	Bois blanc
48	Forêt	48	Bois blanc	48	Bois blanc
49	Forêt	49	Bois blanc	49	Bois blanc
50	Forêt	50	Bois blanc	50	Bois blanc

**INDICES DENSITÉ-HAUTEUR**

Hauteur moyenne des tiges dominantes et co-dominantes	Densité		Hauteur	
	10	20	10	20
0	0	0	0	0
1	1	1	1	1
2	2	2	2	2
3	3	3	3	3
4	4	4	4	4
5	5	5	5	5
6	6	6	6	6
7	7	7	7	7
8	8	8	8	8
9	9	9	9	9
10	10	10	10	10
11	11	11	11	11
12	12	12	12	12
13	13	13	13	13
14	14	14	14	14
15	15	15	15	15
16	16	16	16	16
17	17	17	17	17
18	18	18	18	18
19	19	19	19	19
20	20	20	20	20
21	21	21	21	21
22	22	22	22	22
23	23	23	23	23
24	24	24	24	24
25	25	25	25	25
26	26	26	26	26
27	27	27	27	27
28	28	28	28	28
29	29	29	29	29
30	30	30	30	30
31	31	31	31	31
32	32	32	32	32
33	33	33	33	33
34	34	34	34	34
35	35	35	35	35
36	36	36	36	36
37	37	37	37	37
38	38	38	38	38
39	39	39	39	39
40	40	40	40	40
41	41	41	41	41
42	42	42	42	42
43	43	43	43	43
44	44	44	44	44
45	45	45	45	45
46	46	46	46	46
47	47	47	47	47
48	48	48	48	48
49	49	49	49	49
50	50	50	50	50

**CLASSES D'ÂGE**

REPLEUMENTS ÉGALISÉS	10		20		30		40		50		60		70		80		90		100			
	10	20	10	20	10	20	10	20	10	20	10	20	10	20	10	20	10	20	10	20		
REGULIER	10	20	10	20	10	20	10	20	10	20	10	20	10	20	10	20	10	20	10	20	10	20
IRREGULIER	10	20	10	20	10	20	10	20	10	20	10	20	10	20	10	20	10	20	10	20	10	20

**REPLEUMENTS ÉTAGES**

REPLEUMENTS ÉTAGES	10		20		30		40		50		60		70		80		90		100			
	10	20	10	20	10	20	10	20	10	20	10	20	10	20	10	20	10	20	10	20		
REGULIER	10	20	10	20	10	20	10	20	10	20	10	20	10	20	10	20	10	20	10	20	10	20
IRREGULIER	10	20	10	20	10	20	10	20	10	20	10	20	10	20	10	20	10	20	10	20	10	20

**PERTURBATIONS D'ORIGINE**

CODE	DESCRIPTION	INTERVENTIONS PARTIELLES	
CHT	Chêne total	CON	Conversion de plantation
DT	Défrichement total	COU	Coupe à diamètre fixe
ES	Épave	COU	Coupe à diamètre fixe avec
BR	Brûle total	CAM	Aménagement
VER	Verges gaves	CA	Coupe de diamètre
		CO	Coupe de diamètre
		CI	Coupe de diamètre
		CP	Coupe de diamètre
		CS	Coupe de diamètre
		CT	Coupe de diamètre
		CU	Coupe de diamètre
		CV	Coupe de diamètre
		CW	Coupe de diamètre
		CX	Coupe de diamètre
		CY	Coupe de diamètre
		CZ	Coupe de diamètre
		DA	Coupe de diamètre
		DB	Coupe de diamètre
		DC	Coupe de diamètre
		DD	Coupe de diamètre
		DE	Coupe de diamètre
		DF	Coupe de diamètre
		DG	Coupe de diamètre
		DH	Coupe de diamètre
		DI	Coupe de diamètre
		DJ	Coupe de diamètre
		DK	Coupe de diamètre
		DL	Coupe de diamètre
		DM	Coupe de diamètre
		DN	Coupe de diamètre
		DO	Coupe de diamètre
		DP	Coupe de diamètre
		DQ	Coupe de diamètre
		DR	Coupe de diamètre
		DS	Coupe de diamètre
		DT	Coupe de diamètre
		DU	Coupe de diamètre
		DV	Coupe de diamètre
		DW	Coupe de diamètre
		DX	Coupe de diamètre
		DY	Coupe de diamètre
		DZ	Coupe de diamètre
		EA	Coupe de diamètre
		EB	Coupe de diamètre
		EC	Coupe de diamètre
		ED	Coupe de diamètre
		EE	Coupe de diamètre
		EF	Coupe de diamètre
		EG	Coupe de diamètre
		EH	Coupe de diamètre
		EI	Coupe de diamètre
		EJ	Coupe de diamètre
		EK	Coupe de diamètre
		EL	Coupe de diamètre
		EM	Coupe de diamètre
		EN	Coupe de diamètre
		EO	Coupe de diamètre
		EP	Coupe de diamètre
		EQ	Coupe de diamètre
		ER	Coupe de diamètre
		ES	Coupe de diamètre
		ET	Coupe de diamètre
		EU	Coupe de diamètre
		EV	Coupe de diamètre
		EW	Coupe de diamètre
		EX	Coupe de diamètre
		EY	Coupe de diamètre