

Carte écoforestière

STRATIFICATION ÉCOFORESTIÈRE

Code	Type de couvert	→ Tm	→ Tn	→ I	→ N
0	Épave forestière	X	X	X	X
1	Forêt primaire	X	X	X	X
2	Forêt secondaire	X	X	X	X
3	Forêt à croissance lente	X	X	X	X
4	Forêt à croissance moyenne	X	X	X	X
5	Forêt à croissance rapide	X	X	X	X
6	Forêt à croissance très rapide	X	X	X	X
7	Forêt à croissance ultra-rapide	X	X	X	X
8	Forêt à croissance hyper-rapide	X	X	X	X
9	Forêt à croissance extrême	X	X	X	X

Exemple d'appellation	Tm de hauteur	Tn de hauteur	I	N
01 01 01 01	01 01 01	01 01 01	01	01
02 02 02 02	02 02 02	02 02 02	02	02

TYPES DE COUVERT ET ESSENCES SELON LE PROGRAMME D'INVENTAIRE

RÉSEAU
Représente plus de 75% de la surface totale et est occupé par les essences résineuses.

FEUILLE
Représente plus de 75% de la surface totale et est occupé par les essences feuillues.

MÉLANGES
Représente plus de 75% de la surface totale et est occupé par les essences feuillues et résineuses.

CODE	ESSENCES RÉSINEUSES #1	ESSENCES FEUILLEUSES #1	ESSENCES FEUILLEUSES #2	ESSENCES FEUILLEUSES #3
0	Épave forestière	01	02	03
1	Forêt primaire	04	05	06
2	Forêt secondaire	07	08	09
3	Forêt à croissance lente	10	11	12
4	Forêt à croissance moyenne	13	14	15
5	Forêt à croissance rapide	16	17	18
6	Forêt à croissance très rapide	19	20	21
7	Forêt à croissance ultra-rapide	22	23	24
8	Forêt à croissance hyper-rapide	25	26	27
9	Forêt à croissance extrême	28	29	30

INDICES DENSITÉ-HAUTEUR

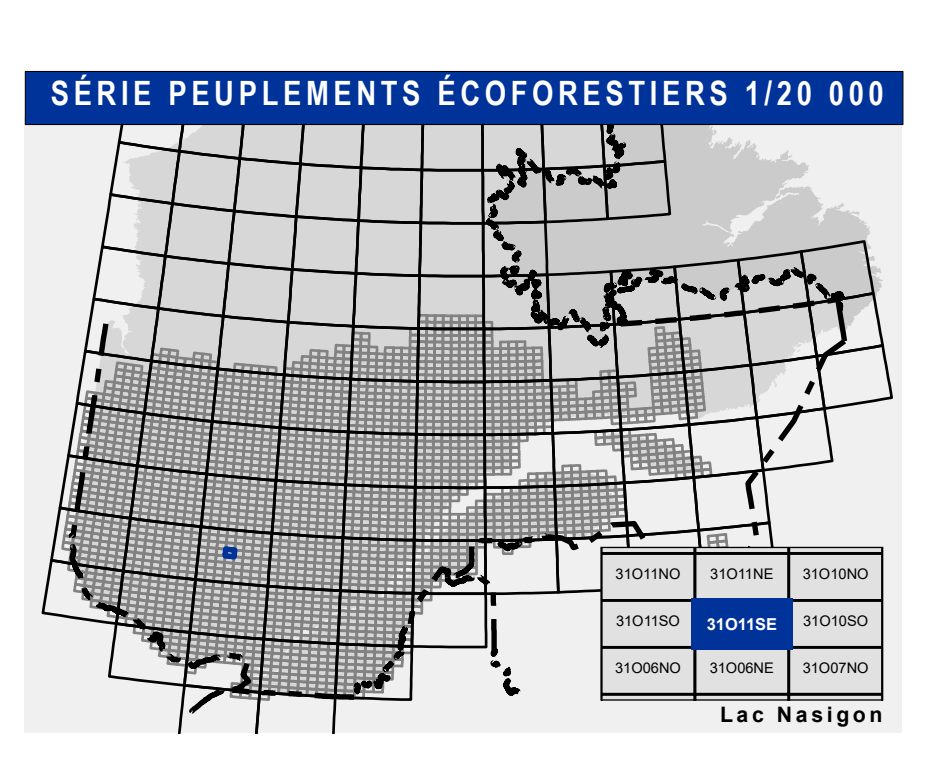
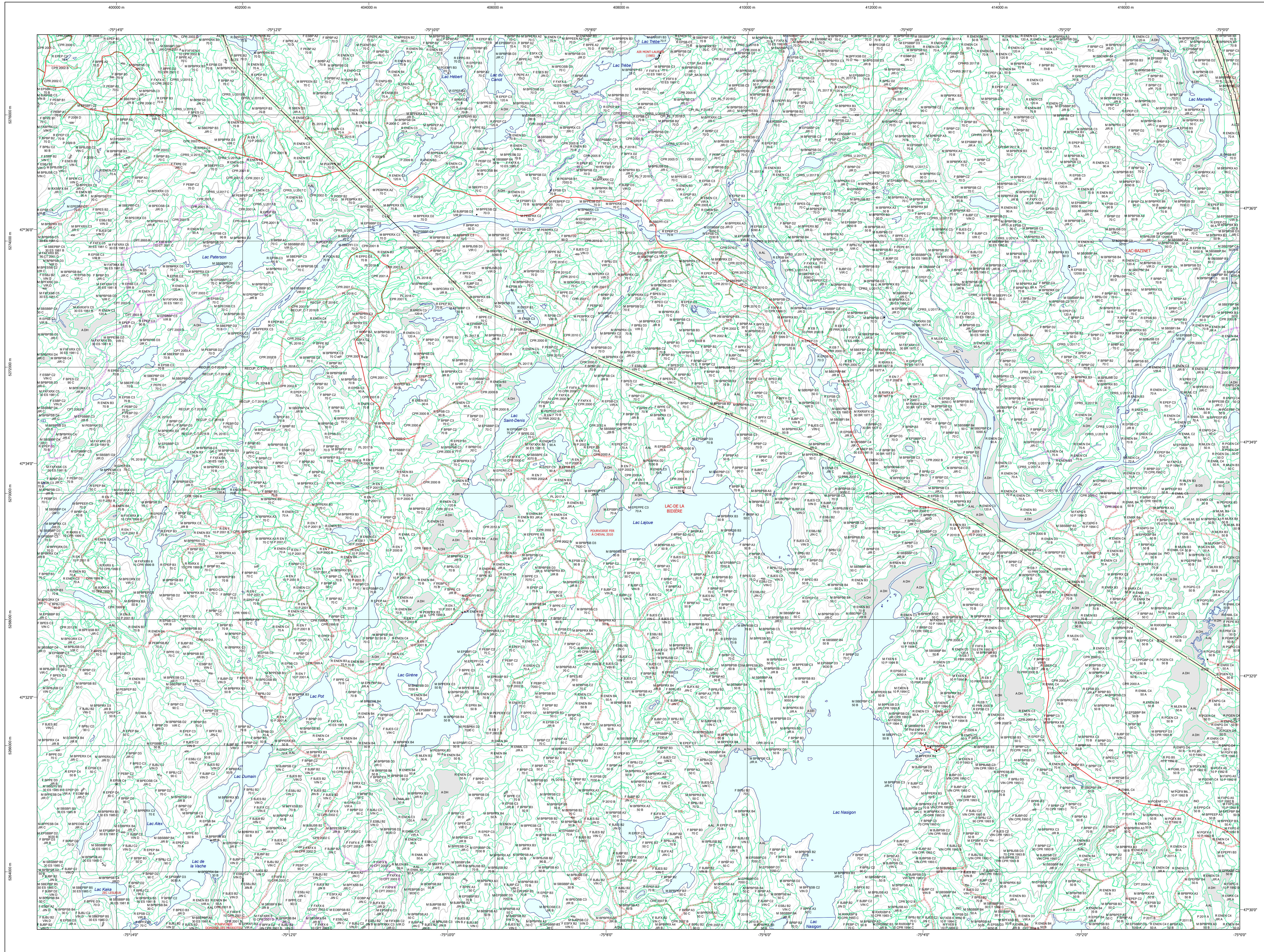
HAUTEUR MOYENNE DES TIGES DOMINANTES ET COORDONNANTES	10	20	30	40	50	60	70	80	90	100
10	10	10	10	10	10	10	10	10	10	10
20	10	20	20	20	20	20	20	20	20	20
30	10	20	30	30	30	30	30	30	30	30
40	10	20	30	40	40	40	40	40	40	40
50	10	20	30	40	50	50	50	50	50	50
60	10	20	30	40	50	60	60	60	60	60
70	10	20	30	40	50	60	70	70	70	70
80	10	20	30	40	50	60	70	80	80	80
90	10	20	30	40	50	60	70	80	90	90
100	10	20	30	40	50	60	70	80	90	100

CLASSES D'ÂGE	10	20	30	40	50	60	70	80	90
10	10	10	10	10	10	10	10	10	10
20	10	20	20	20	20	20	20	20	20
30	10	20	30	30	30	30	30	30	30
40	10	20	30	40	40	40	40	40	40
50	10	20	30	40	50	50	50	50	50
60	10	20	30	40	50	60	60	60	60
70	10	20	30	40	50	60	70	70	70
80	10	20	30	40	50	60	70	80	80
90	10	20	30	40	50	60	70	80	90

PERTURBATIONS D'ORIGINE	INTÉRIEURS PARTIELLES
01	01
02	02
03	03
04	04
05	05
06	06
07	07
08	08
09	09
10	10
11	11
12	12
13	13
14	14
15	15
16	16
17	17
18	18
19	19
20	20
21	21
22	22
23	23
24	24
25	25
26	26
27	27
28	28
29	29
30	30

PERTURBATIONS MOYENNES	CLASSES DE PENTE
01	01
02	02
03	03
04	04
05	05
06	06
07	07
08	08
09	09
10	10
11	11
12	12
13	13
14	14
15	15
16	16
17	17
18	18
19	19
20	20
21	21
22	22
23	23
24	24
25	25
26	26
27	27
28	28
29	29
30	30

TERRENS FORESTIERS	CLASSES DE PENTE
01	01
02	02
03	03
04	04
05	05
06	06
07	07
08	08
09	09
10	10
11	11
12	12
13	13
14	14
15	15
16	16
17	17
18	18
19	19
20	20
21	21
22	22
23	23
24	24
25	25
26	26
27	27
28	28
29	29
30	30



Voies de communication et ponts

- Classe 1, HN - Hors norme
- Classe 2
- Classe 3
- Classe 4
- NC: Non classé, ne répond pas aux critères HN, 1 à 4
- NF: Non forestier (Adresse Québec)
- Pont forestier

Hydrographie écoforestière

- Cours d'eau intermittent
- Cours d'eau permanent, canal
- Hydrographie

Obstacles et infrastructures

- Bâtiment, silo, réservoir
- Chute, rapide, écueil
- Centre de ski alpin
- Hydrobase
- Mine à ciel ouvert
- Pylône
- Terrain de camping
- Tour de télécommunication, tour
- Barrière, barrage de castor
- Remonte-mécanique
- Ligne de transport d'énergie

Courbe de niveau

- Courbe de niveau maillresse
- Courbe de niveau intermédiaire
- Estac

Peuplement écoforestier

- Peuplement écoforestier
- Peuplement improprement
- Peuplement non forestier

Métadonnées

- Surface de référence géodésique
- Système de référence géodésique
- Projection cartographique
- Origine des altitudes
- Équidistance des courbes de niveau
- Déclinaison magnétique au centre de la feuille en 2006
- Coordonnées géographiques au centre de la feuille en 2006
- Longitude (origine méridien central)
- Latitude (origine équateur) 0°
- Coordonnées d'origine
- Facteur d'échelle

Frontières

- Frontière internationale
- Frontière interprovinciale
- Frontière Québec - Terre-Neuve-et-Labrador (cette frontière n'est pas définitive)

Sources

Donnée: Assise cartographique (données topographiques) et données cartographiques

Informations forestières: Ministère des Ressources naturelles et de la Faune, Ministère des Forêts, de la Faune et des Parcs

Informations forestières: 4e programme, 2005, Juillet 2020, 4 hectares

Réalisation

Production: Ministère des Forêts, Faune, et des Parcs

Diffusion: Directions des inventaires forestiers

AVERTISSEMENT

Les limites de parcellement foncier représentées sur cette carte n'ont aucune valeur légale. Ces limites sont NON OFFICIELLES et sont utilisées à titre indicatif.

©Gouvernement du Québec

31011SE
(31011-200-0102)

Date: 14/04/2005
06/07/2020

0 0.3 0.5 1 1.5 2km