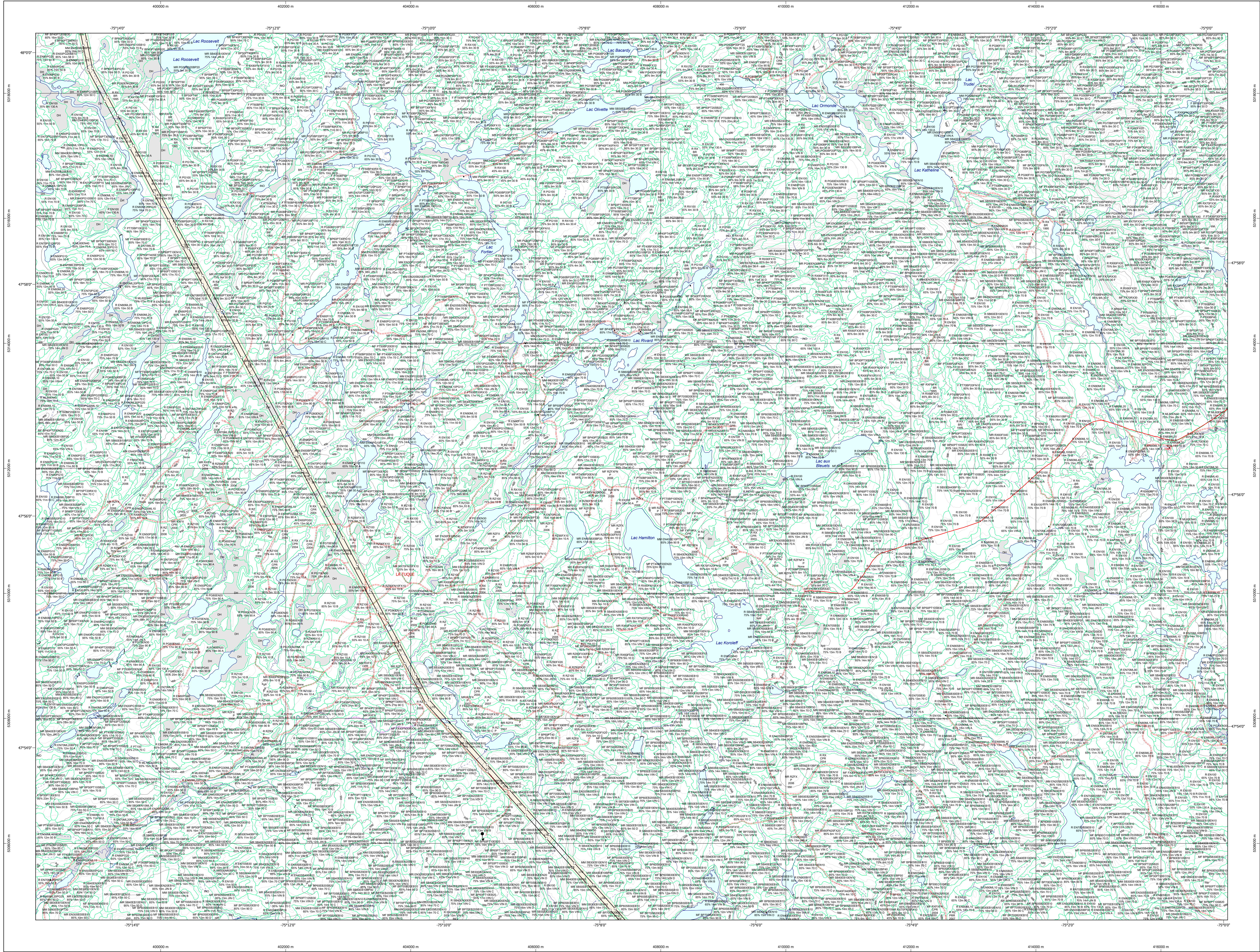


Carte écoforestière

STRATIFICATION ÉCOFORESTIÈRE



Paramètres utilisés pour la cartographie					
Code	Description	+7m	-7m	Improductif	Non Forestier
EM	Essence de Sa-APT	X	X	X	X
CT	Général de couvert forestier (NF)	X	X	X	X
CT	Intervention d'origine	X	X	X	X
2007	Année d'intervention d'origine	X	X	X	X
2018	Année d'intervention partielle	X	X	X	X
2018	Année d'intervention totale	X	X	X	X
NE	Code de terrain (NF-APT)	X	X	X	X

Exemple d'appellation					
+7m de hauteur	-7m de hauteur	Intervention d'origine	Intervention partielle	Improductif	Non forestier
EM	EM	CT	CT	DM	NF
75% 12m JH	75% 4m 20				

TYPES DE COUVERT ET ESSENCES
Les résineux constituent 75% et plus de la surface terrière du peuplement.
Les feuillus constituent de 25% à 44% de la surface terrière du peuplement.

MIXTE À DOMINANCE RÉSINEUSE
Les résineux constituent de 45% à 54% de la surface terrière du peuplement.

MIXTE SANS DOMINANCE
Les résineux constituent de 25% à 44% de la surface terrière du peuplement.

MIXTE À DOMINANCE FEUILLEUSE
Les feuillus constituent moins de 25% de la surface terrière du peuplement.

CODE RÉSINEUSES	CODE FEUILLEUSES	CODE FEUILLEUSES
EB Epénette blanche	BG Bouleau gris	FO Faine noire
EN Epénette noire	BJ Bouleau jaune	FR Faine rouge
EU Epénette rouge	BL Bouleau à papier (blanc)	FA Faine
EV Epénette de Norvège	CB Chêne blanc	FZ Feuillus tolérants à l'ombre
ME Mélèze	CC Chêne érable	FX Feuillus indistinctes
MH Mélèze hybride	CM Chêne à gros fruits	FJ Feuillus robustes à intermédiaires
MA Mélèze japonais	CH Chêne à petites feuilles	HC Hêtre à grandes feuilles
ML Mélèze larin	CI Chêne icolore	NC Noyer cendré
MR Mélèze rouge	CO Coyer à gros fruits	NO Noyer noir
PC Pin rigide (des côtes)	CR Chêne rouge	CA Ombré d'Amérique
PN Pin rigide (de l'est)	CS Chêne blanc	CB Chêne à gros fruits
PI Pin naturel	EA Ébale argenté	CV Coyer de Virginie
PP Pin rouge	EB Ébale noir	EB Ébale noir
PS Pin sylvestre	ED Ébale rouge	PE Peuplier naturel
RE Résineux indistinctes	EL Ébale blanche (de l'est)	PH Peuplier hybride
RI Résineux indistinctes	ES Ébale à sucre	PI Peuplier d'Amérique
RS Sapin baumier	ET Ébale à petites feuilles	PT Peuplier tatar
TO Thuja occid. (de l'est)	FE Feuillus sur stations humides	TA Tilleul d'Amérique
	FN Feuillus non commercaux	

PEUPLIEMENTS ÉCUEILLES	CLASSES D'ÂGE					
	0 à 30	(31 à 60)	(61 à 90)	(91 à 120)	(121 à 150)	151
PEUPLIEMENTS RÉGULIÈRES	Jeune inégale (JI)					
	Vieux inégale (VI)					

Étage
Intérieur (INP) / Supérieur (SUP)

Monétage (MO)
Un seul étage composé de tiges homogènes en hauteur et couverture > 25%

B-tage (BI)
Couverture > 25% et Couverture > 25%

Multitage (MU)
Plus de 2 étages de tiges de 7 mètres et plus. Se retrouvent dans cette catégorie les peuplements jeunes inégaux (JI) et vieux inégaux (VI).

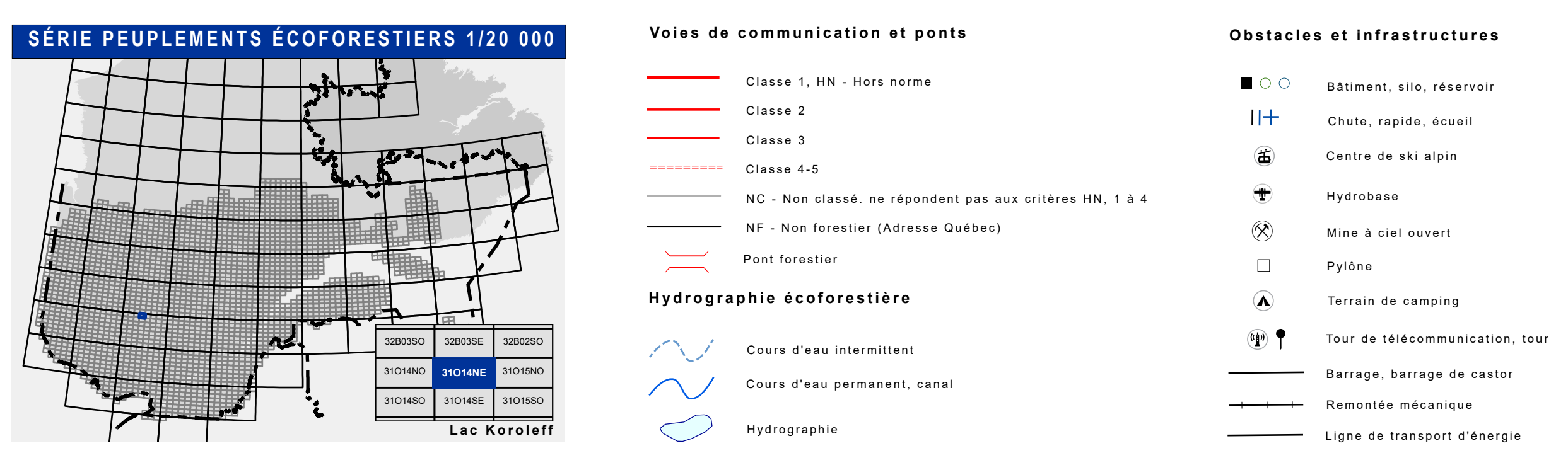
CODE PERTURBATIONS D'ORIGINE	CODE INTERVENTIONS PARTIELLES
BR Brûls total	CA Coupe d'assainissement
CH Chablis total	CB Coupe à diamètre limité
DT Dépeçage total	CC Coupe à diamètre variable
EG Epidémie grave	CD Coupe en damier
VER Végétation grave	CE Coupe à diamètre fixe

CODE INTÉRIEURS D'ORIGINE	CODE INTÉRIEURS PARTIELLES
BRO Broussailles	CAJ Coupe par éclaircie
CBA Coupe par bandes	CBP Coupe par bande
CDV Coupe de protection des tiges à diamètre variable	CDP Coupe de protection des tiges à diamètre variable
CF Coupe progressive inégale phase finale	CFP Coupe progressive inégale phase finale
CFP Coupe progressive inégale phase finale	CFP Coupe progressive inégale phase finale
CPH Coupe progressive inégale phase haute	CPHP Coupe progressive inégale phase haute
CPR Coupe progressive inégale phase basse	CPRP Coupe progressive inégale phase basse
CPT Coupe avec protection de la régénération	CPTP Coupe avec protection de la régénération
CPS Coupe avec protection des petites tiges marchandes et des bois	CPSP Coupe avec protection des petites tiges marchandes et des bois
CRB Coupe de régénération dans un brûlis	CRBP Coupe de régénération dans un brûlis
CRS Coupe de régénération des résidus	CRSP Coupe de régénération des résidus
CRS Coupe avec réserve de semencier	CRSP Coupe avec réserve de semencier
CS Coupe de succession	CSP Coupe de succession
CT Coupe totale	CTP Coupe totale
DT Dépeçage total	DTP Dépeçage total
ENS Ensemencement	ENSP Ensemencement
FR Friche	FRP Friche
FR Friche	FRP Friche
PLB Plantation de boucliers	PLBP Plantation de boucliers
PLB Plantation de boucliers	PLBP Plantation de boucliers
PLR Plantation avec semis en récipients	PLRP Plantation avec semis en récipients
PLR Plantation avec semis en récipients	PLRP Plantation avec semis en récipients
RA Recupération d'un site d'infrastructure abandonnée	RAP Recupération d'un site d'infrastructure abandonnée
RA Recupération d'un site d'infrastructure abandonnée	RAP Recupération d'un site d'infrastructure abandonnée
RS Recupération en vert d'un plan spatial d'aménagement	RSP Recupération en vert d'un plan spatial d'aménagement
RS Recupération en vert d'un plan spatial d'aménagement	RSP Recupération en vert d'un plan spatial d'aménagement

CODE PERTURBATIONS MOYENNES	CODE INTÉRIEURS MOYENNES
BRP Brûls partiels	BRP Brûls partiels
CHP Chablis partiels	CHP Chablis partiels
DEP Dépeçage partiel	DEP Dépeçage partiel
EL Épidémie légère	EL Épidémie légère
VER Végétation partiel	VER Végétation partiel

CODE TERRAINS FORESTIERS IMPRODUCTIFS	CODE CLASSES DE PENTE	DÉSIGNATION	TAUX D'INCLINAISON
CH Dénivelé ou semi-dénivelé humide	A	Null	0% à 3%
DS Dénivelé ou semi-dénivelé sec	B	Faible	4% à 9%
AL Aulnaie	C	Douce	9% à 15%
	D	Fort	16% à 20%
	E	Fort	21% à 25%
	F	Fort	26% à 30%
	G	Fort	31% à 40%
	H	Fort	41% à 49%
	S	Sommet	Enfure de 41% et plus

CODE NON FORESTIER	CODE NON FORESTIER
A Terrain agricole	GR Gravier
AEP Aire d'emplacement et d'ébranchage de plus	ND Néoné, site inondé
AF Aire agricole localisée dans les secteurs à vocation forestière	LE Ligue de transport d'énergie
ANT Mieux forestier perturbé par l'activité humaine	NF Mieux forestier perturbé par l'activité humaine
ANT Mieux forestier perturbé par l'activité humaine	NX Inclusion non exploitée à l'intérieur d'un traitement
CFO Camp forestier	RO Route et autoroute (empiré)



Sources
Donnée: Assise cartographique (données topographiques)
Organisme: Ministère des Ressources naturelles et de la Faune
Date: 14/04/2005
Ministère des Forêts, de la Faune et des Parcs
08/06/2022

Informations forestières
Projet inventaire forestier
Année des photos pour la production de la carte: 2020
Système de coordonnées planaires du Québec (SCOPQ)
Date de mise à jour: Juin 2022
Superficie minimale d'appellation des peuplements: 4 hectares

Réalisation
Production: Ministère des Forêts, de la Faune, et des Parcs
Diffusion: Directions des inventaires forestiers

AVERTISSEMENT
Les lignes de morcellement foncier représentées sur cette carte n'ont aucune valeur légale. Ces limites sont NON OFFICIELLES et sont utilisées à titre indicatif.

La couche de chemin est produite par le MFFP avec la collaboration du MERN via le système ROUTARD et présente l'information la plus à jour disponible.

© Gouvernement du Québec