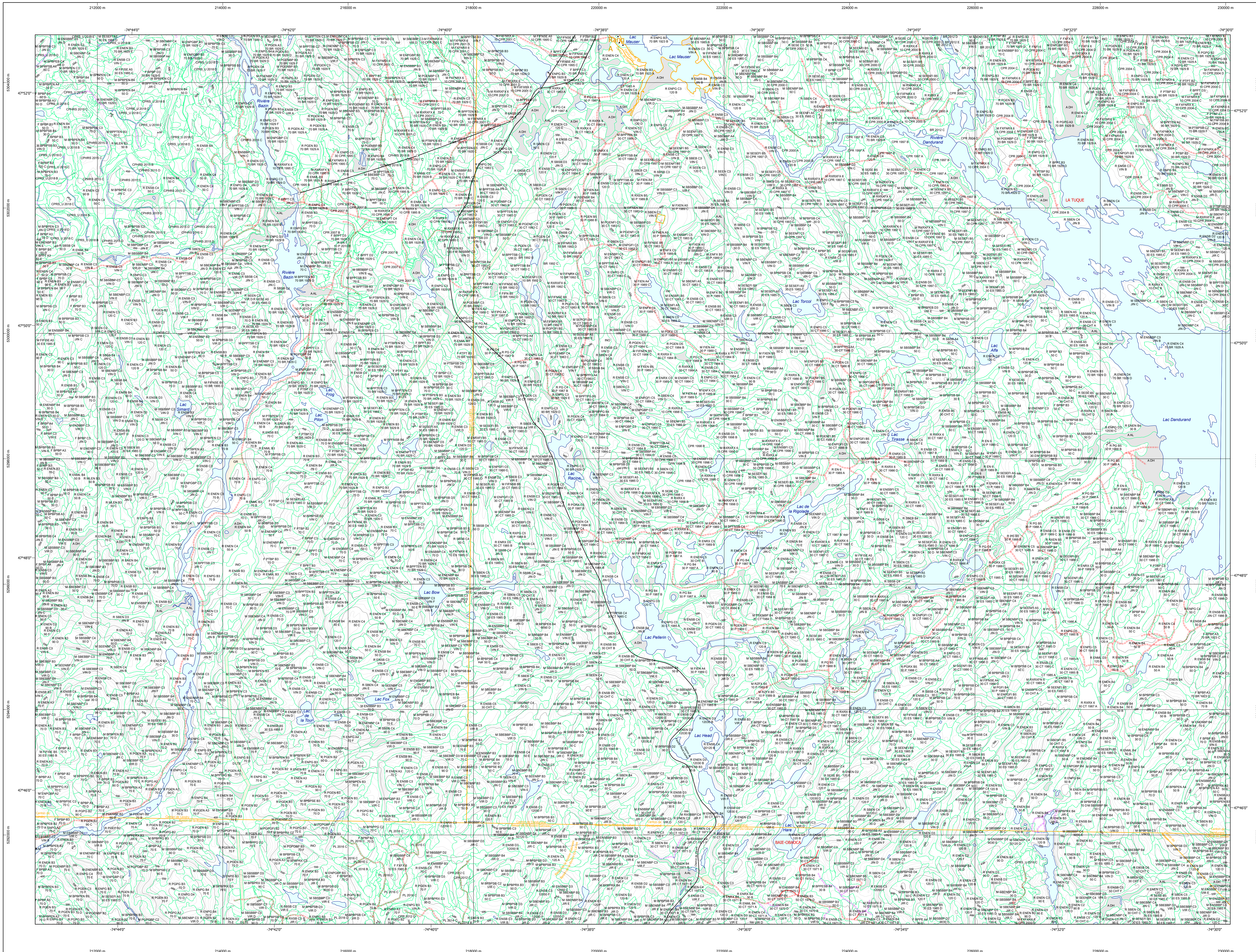


# Carte écoforestière



**STRATIFICATION ÉCOFORESTIÈRE**

Code	Type de coupe	Reproduction	Non forestier
5	Coupe forestière	X	
6	Coupe forestière	X	
7	Coupe forestière	X	
8	Coupe forestière	X	
9	Coupe forestière	X	
10	Coupe forestière	X	
11	Coupe forestière	X	
12	Coupe forestière	X	
13	Coupe forestière	X	
14	Coupe forestière	X	
15	Coupe forestière	X	
16	Coupe forestière	X	
17	Coupe forestière	X	
18	Coupe forestière	X	
19	Coupe forestière	X	
20	Coupe forestière	X	
21	Coupe forestière	X	
22	Coupe forestière	X	
23	Coupe forestière	X	
24	Coupe forestière	X	
25	Coupe forestière	X	
26	Coupe forestière	X	
27	Coupe forestière	X	
28	Coupe forestière	X	
29	Coupe forestière	X	
30	Coupe forestière	X	
31	Coupe forestière	X	
32	Coupe forestière	X	
33	Coupe forestière	X	
34	Coupe forestière	X	
35	Coupe forestière	X	
36	Coupe forestière	X	
37	Coupe forestière	X	
38	Coupe forestière	X	
39	Coupe forestière	X	
40	Coupe forestière	X	
41	Coupe forestière	X	
42	Coupe forestière	X	
43	Coupe forestière	X	
44	Coupe forestière	X	
45	Coupe forestière	X	
46	Coupe forestière	X	
47	Coupe forestière	X	
48	Coupe forestière	X	
49	Coupe forestière	X	
50	Coupe forestière	X	
51	Coupe forestière	X	
52	Coupe forestière	X	
53	Coupe forestière	X	
54	Coupe forestière	X	
55	Coupe forestière	X	
56	Coupe forestière	X	
57	Coupe forestière	X	
58	Coupe forestière	X	
59	Coupe forestière	X	
60	Coupe forestière	X	
61	Coupe forestière	X	
62	Coupe forestière	X	
63	Coupe forestière	X	
64	Coupe forestière	X	
65	Coupe forestière	X	
66	Coupe forestière	X	
67	Coupe forestière	X	
68	Coupe forestière	X	
69	Coupe forestière	X	
70	Coupe forestière	X	
71	Coupe forestière	X	
72	Coupe forestière	X	
73	Coupe forestière	X	
74	Coupe forestière	X	
75	Coupe forestière	X	
76	Coupe forestière	X	
77	Coupe forestière	X	
78	Coupe forestière	X	
79	Coupe forestière	X	
80	Coupe forestière	X	
81	Coupe forestière	X	
82	Coupe forestière	X	
83	Coupe forestière	X	
84	Coupe forestière	X	
85	Coupe forestière	X	
86	Coupe forestière	X	
87	Coupe forestière	X	
88	Coupe forestière	X	
89	Coupe forestière	X	
90	Coupe forestière	X	
91	Coupe forestière	X	
92	Coupe forestière	X	
93	Coupe forestière	X	
94	Coupe forestière	X	
95	Coupe forestière	X	
96	Coupe forestière	X	
97	Coupe forestière	X	
98	Coupe forestière	X	
99	Coupe forestière	X	
100	Coupe forestière	X	

**Types de couvert et essences selon le programme d'inventaire**

Code	Essence résineuse #1	Essence feuillue #1	Code	Essence résineuse #2	Essence feuillue #2	Code	Essence résineuse #3	Essence feuillue #3
0	Épicéa/épicéa	Épicéa/épicéa	10	Épicéa/épicéa	Épicéa/épicéa	20	Épicéa/épicéa	Épicéa/épicéa
1	Épicéa/épicéa	Épicéa/épicéa	11	Épicéa/épicéa	Épicéa/épicéa	21	Épicéa/épicéa	Épicéa/épicéa
2	Épicéa/épicéa	Épicéa/épicéa	12	Épicéa/épicéa	Épicéa/épicéa	22	Épicéa/épicéa	Épicéa/épicéa
3	Épicéa/épicéa	Épicéa/épicéa	13	Épicéa/épicéa	Épicéa/épicéa	23	Épicéa/épicéa	Épicéa/épicéa
4	Épicéa/épicéa	Épicéa/épicéa	14	Épicéa/épicéa	Épicéa/épicéa	24	Épicéa/épicéa	Épicéa/épicéa
5	Épicéa/épicéa	Épicéa/épicéa	15	Épicéa/épicéa	Épicéa/épicéa	25	Épicéa/épicéa	Épicéa/épicéa
6	Épicéa/épicéa	Épicéa/épicéa	16	Épicéa/épicéa	Épicéa/épicéa	26	Épicéa/épicéa	Épicéa/épicéa
7	Épicéa/épicéa	Épicéa/épicéa	17	Épicéa/épicéa	Épicéa/épicéa	27	Épicéa/épicéa	Épicéa/épicéa
8	Épicéa/épicéa	Épicéa/épicéa	18	Épicéa/épicéa	Épicéa/épicéa	28	Épicéa/épicéa	Épicéa/épicéa
9	Épicéa/épicéa	Épicéa/épicéa	19	Épicéa/épicéa	Épicéa/épicéa	29	Épicéa/épicéa	Épicéa/épicéa
10	Épicéa/épicéa	Épicéa/épicéa	20	Épicéa/épicéa	Épicéa/épicéa	30	Épicéa/épicéa	Épicéa/épicéa

**INDICES DENSITÉ-HAUTEUR**

Hauteur moyenne des tiges dominantes et coordonnées	20 m	25 m	30 m	35 m	40 m	45 m	50 m	55 m	60 m	65 m	70 m
Classe de densité	A1	A2	A3	A4	A5	A6	A7	A8	A9	A10	A11
Classe de hauteur	B1	B2	B3	B4	B5	B6	B7	B8	B9	B10	B11
Densité	C1	C2	C3	C4	C5	C6	C7	C8	C9	C10	C11
Hauteur	D1	D2	D3	D4	D5	D6	D7	D8	D9	D10	D11
Hauteur	E1	E2	E3	E4	E5	E6	E7	E8	E9	E10	E11

**CLASSES D'ÂGE**

Peuplements	10	15	20	25	30	35	40	45	50	55	60	65	70	75	80	85	90	95	100
Peuplements étagés	10	15	20	25	30	35	40	45	50	55	60	65	70	75	80	85	90	95	100

**PERTURBATIONS D'ORIGINE**

Code	Description	Code	Description
CHT	Chablis total	COV	Conversion de peuplement
CHT	Chablis total	COV	Conversion de peuplement
CHT	Chablis total	COV	Conversion de peuplement

**PERTURBATIONS MOYENNES**

Code	Description	Code	Description
CHT	Chablis total	COV	Conversion de peuplement
CHT	Chablis total	COV	Conversion de peuplement
CHT	Chablis total	COV	Conversion de peuplement

**TERRAINS FORESTIERS**

Code	Description	Code	Description
CHT	Chablis total	COV	Conversion de peuplement
CHT	Chablis total	COV	Conversion de peuplement
CHT	Chablis total	COV	Conversion de peuplement

**SERIE PEUPLLEMENTS ÉCOFORESTIERS 1/20 000**

**Voies de communication et ponts**

- Classe 1, HN - Hors norme
- Classe 2
- Classe 3
- Classe 4
- Classe 5
- NF - Non forestier (Adresse Québec)
- Pont forestier

**Hydrographie écoforestière**

- Cours d'eau intermittent
- Cours d'eau permanent, canal
- Hydrographie

**Obstacles et infrastructures**

- Bâtiment, silo, réservoir
- Chute, rapide, écueil
- Centre de ski alpin
- Hydrobase
- Mine à ciel ouvert
- Pylône
- Terrain de camping
- Tour de télécommunication, tour
- Barrière, barrage de castor
- Remonte mécanique
- Ligne de transport d'énergie

**Courbe de niveau**

- Courbe de niveau maillage
- Courbe de niveau intermédiaire
- Eskar

**Morcellement**

- Morcellement foncier
- Frontières

  - Frontière internationale
  - Frontière interprovinciale
  - Frontière Québec - Terre-Neuve-et-Labrador (cette frontière n'est pas définitive)

**Peuplement écoforestier**

- Peuplement écoforestier
- Peuplement improductif
- Peuplement non forestier

**Métadonnées**

- Surface de référence géodésique
- Système de référence géodésique
- Projection cartographique
- Origine des altitudes
- Équidistance des courbes de niveau
- Déclinaison magnétique au centre de la feuille en 2008
- Longitude géographique au centre de la feuille
- Longitude originale (méridien central)
- Latitude originale (équateur)
- Coordonnées d'origine
- Facteur d'échelle

**Informations forestières**

- Niveau d'inventaire : 4e programme
- Année des photos pour la production de la carte : 2008
- Date de mise à jour provisoire : Juillet 2020
- Superficie minimale d'appellation des peuplements : 4 hectares

**Production :** Ministère des Forêts, Faune, et des Parcs

**Diffusion :** Directions des inventaires forestiers

**AVERTISSEMENT**

Les limites de morcellement foncier représentées sur cette carte n'ont aucune valeur légale. Ces limites sont NON OFFICIELLES et sont utilisées à titre indicatif.

© Gouvernement du Québec

14/04/2005  
08/07/2020