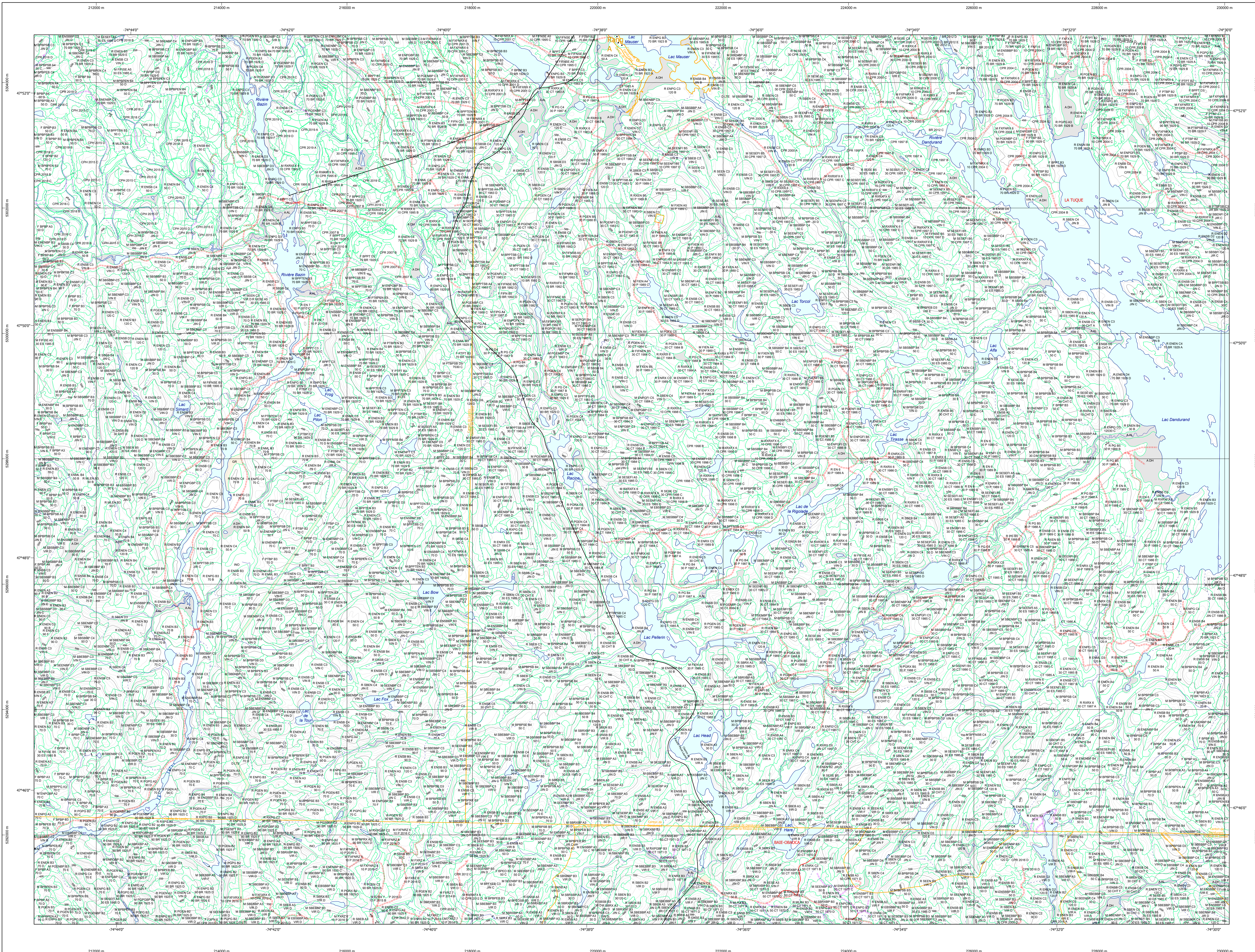


Carte écoforestière



STRATIFICATION ÉCOFORESTIÈRE

Paramètres utilisés pour la cartographie

Code	Type de description	7m	1m	Improductif	Non forestier
0	Zone non forestière	X	X	X	X
1	Forêt primaire	X	X	X	X
2	Forêt secondaire	X	X	X	X
3	Forêt à croissance rapide	X	X	X	X
4	Forêt à croissance lente	X	X	X	X
5	Forêt à croissance très lente	X	X	X	X
6	Forêt à croissance nulle	X	X	X	X
7	Forêt à croissance négative	X	X	X	X
8	Forêt à croissance inconnue	X	X	X	X

Exemple d'appellation

7m de hauteur	1m de hauteur	Improductif	Non forestier
01 02 03	01 02 03	01	01
01 02 03	01 02 03	01	01

TYPES DE COUVERT ET ESPÈCES SELON LE PROGRAMME D'INVENTAIRE

Évaluation des types de couvert forestier en fonction de la surface totale occupée par les espèces révisées.

FELIEUX: traitement des espèces feuillues et résineuses occupant respectivement plus de 25% et moins de 75% de la surface totale.

CODE	ESPÈCES RÉVISEES F	CODE	ESPÈCES FEUILLEUX F	CODE	ESPÈCES FEUILLEUX F	CODE	ESPÈCES FEUILLEUX F
01	Épicéa commun	01	Betula papyrifera	01	Quercus rubra	01	Pinus strobus
02	Épicéa rouge et blanc	02	Pinus strobus	02	Pinus strobus	02	Pinus strobus
03	Pinus strobus	03	Pinus strobus	03	Pinus strobus	03	Pinus strobus

INDICES DENSITÉ-HAUTEUR

Classes de hauteur	Indice moyen des types de couvert et de densité						
	A1	A2	A3	A4	A5	A6	A7
10-15m	1	1	1	1	1	1	1
15-20m	2	2	2	2	2	2	2

CLASSES D'ÂGE

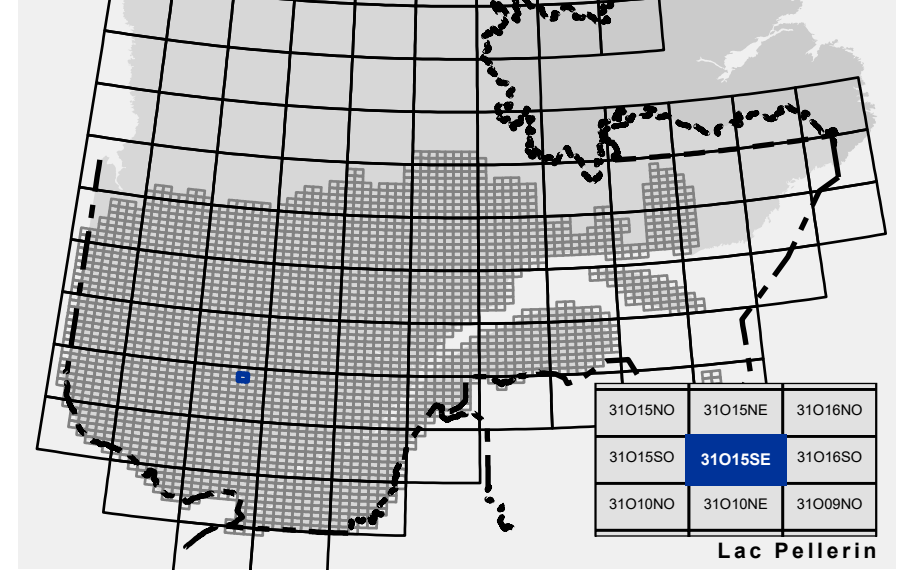
ÉQUIPEMENTS	Classes d'âge						
	10-15	15-20	20-25	25-30	30-35	35-40	40-45
1	1	1	1	1	1	1	1
2	2	2	2	2	2	2	2

PERTURBATIONS D'ORIGINE		INTERVENTIONS PARTIELLES	
CHT	Châtaignier total	CON	Conversion de peuplement
CHT	Châtaignier partiel	DLD	Coupe à diamètre limité
CHT	Châtaignier partiel	DLD	Coupe à diamètre limité
CHT	Châtaignier partiel	DLD	Coupe à diamètre limité
CHT	Châtaignier partiel	DLD	Coupe à diamètre limité

TERRAINS FORESTIERS IMPRODUCTIFS		CLASSES DE PENTE	
CH	Déclivité non-orientée	0	0%
CH	Déclivité non-orientée	1	1%
CH	Déclivité non-orientée	2	2%
CH	Déclivité non-orientée	3	3%
CH	Déclivité non-orientée	4	4%

CODE NON FORESTIER		CODE NON FORESTIER	
A	Terres agricoles	G	Graviers
B	Forêt à croissance lente	H	Herbes
C	Forêt à croissance rapide	I	Improductif
D	Forêt à croissance très lente	J	Jeunes forêts
E	Forêt à croissance inconnue	K	Forêt à croissance inconnue

SÉRIE PEUPLIEMENTS ÉCOFORESTIERS 1/20 000



Voies de communication et ponts

—	Classe 1, HN - Hors norme
—	Classe 2
—	Classe 3
—	Classe 4
—	NC: Non classé, ne répond pas aux critères HN, 1 à 4
—	NF: Non forestier (Adresse Québec)
—	Pont forestier

Hydrographie écoforestière

—	Cours d'eau intermittent
—	Cours d'eau permanent, canal
—	Hydrographie

Obstacles et infrastructures

■	Bâtiment, silo, réservoir
+	Chute, rapide, écueil
+	Centre de ski alpin
+	Hydrobase
+	Mine à ciel ouvert
+	Pylône
+	Terrain de camping
+	Tour de télécommunication, tour
+	Barrière, barrage de castor
+	Remonte mécanique
+	Ligne de transport d'énergie

Courbe de niveau

—	Courbe de niveau maîtresse
—	Courbe de niveau intermédiaire
—	Esker

Morcellement

—	Morcellement foncier
---	----------------------

Frontières

—	Frontière internationale
—	Frontière interprovinciale
—	Frontière Québec - Terre-Neuve-et-Labrador (cette frontière n'est pas définitive)

Peuplement écoforestier

—	Peuplement écoforestier
—	Peuplement improductif
—	Peuplement non forestier

Métadonnées

—	Surface de référence géométrique
—	Système de référence géométrique
—	Projet cartographique
—	Origine des altitudes
—	Équidistance des courbes de niveau
—	Déclinaison magnétique au centre de la feuille en 2006
—	Coordonnées géographiques au centre
—	Longitude (origine méridien central)
—	Latitude (origine Équateur)
—	Coordonnées d'origine
—	Facteur d'échelle

Sources: Donnée

Informations forestières: Année de photos pour la production de la carte (Expertise des réservoirs provinciaux)

Réalisation: Production: Ministère des Forêts, de la Faune, et des Parcs

Diffusion: Directions des inventaires forestiers

AVERTISSEMENT

Les limites de morcellement foncier représentées sur cette carte n'ont aucune valeur légale. Ces limites sont NON OFFICIELLES et sont utilisées à titre indicatif.

La couche de chemin est produite par le MFFP avec la collaboration de MERN via le système ROUTARD et présente l'information la plus à jour disponible.

© Gouvernement du Québec