

Carte écoforestière

STRATIFICATION ÉCOFORESTIÈRE

Paramètres utilisés pour la cartographie

Code	Description	+7m	-7m	Improductif	Non Forestier
EM	Essence de Sa. APT	X	X	X	
7m	Général de couvert forestier (NF)	X	X	X	
7m	Hauteur (mètres-pieds)	X	X	X	
CT	Intervention d'origine	X	X	X	
2007	Année d'intervention d'origine	X	X	X	
2018	Année d'intervention partielle	X	X	X	
2018	Année d'intervention partielle	X	X	X	
CA	Classe de coupe	X	X	X	
CA	Code de coupe de la APT	X	X	X	

La densité est estimée par drone, soit avec des valeurs ± 5%, à l'exception de la valeur (25% (25 ± 25%)).

Exemple d'appellation

Code	Classe de coupe	Année d'intervention	Intervention d'origine	Intervention partielle	Improductif	Non forestier
F	F	F	F	F	F	F
75% 12m JN III	75% 4m 20	CT	2007	2018	DH	NF

TYPES DE COUVERT ET ESSENCES

RESINEUX
Les résineux constituent 75% de la surface terrière du peuplement.

MIXTE À DOMINANCE RESINEUSE
Les résineux constituent de 55% à 74% de la surface terrière du peuplement.

MIXTE SANS DOMINANCE
Les résineux constituent de 45% à 54% de la surface terrière du peuplement.

MIXTE À DOMINANCE FEUILLEUSE
Les résineux constituent de 25% à 44% de la surface terrière du peuplement.

FEUILLEUX
Les résineux constituent moins de 25% de la surface terrière du peuplement.

CODE RESINEUX		CODE FEUILLEUX		CODE FEUILLEUX	
EB	Épette blanche	BG	Boulaïou gris	FO	Féline noir
EN	Épette noire	BJ	Boulaïou jeune	FP	Féline rouge
EU	Épette rouge	BP	Boulaïou à papier (blanc)	FR	Féline
EV	Épette de Norvège	CB	Chêne blanc	FT	Fuillus tolérants à l'ombre
ME	Mélèze européen	CC	Caper cordonne	FX	Fuillus indistinctes
MH	Mélèze hybride	CH	Chêne à gros fruits	FZ	Fuillus redoux intermédiaires
MJ	Mélèze japonais	CM	Chêne	GA	Hétre à grandes feuilles
ML	Mélèze laricin	CI	Chêne isolaire	NC	Noyer cendre
MR	Mélèze rouvre	CH	Chêne à gros fruits	NY	Noyer
PC	Pin rigide (des côcoaux)	CR	Chêne rouge	CA	Ome d'Amérique
PI	Pin rigide	CR	Chêne rouge	CA	Ome d'Amérique
PN	Pin naturel	CR	Chêne rouge	CA	Ome d'Amérique
PR	Pin sylvestre	EA	Érable argenté	CV	Osier de Virginie
PS	Pin sylvestre	EA	Érable rouge	PE	Peuplier naturel
RS	Résineux résineux (résineux)	EO	Érable noir	PH	Peuplier hybride
RX	Résineux résineux (résineux)	ES	Érable à sucre	PT	Peuplier de Virginie
SA	Sapin baumier	FR	Frêne blanc (blanc)	PT	Peuplier de Virginie
SB	Sapin baumier	FH	Fuillus sur stations humides	TA	Tilleul d'Amérique
TO	Thuja occidentale	FN	Fuillus non commerciaux		

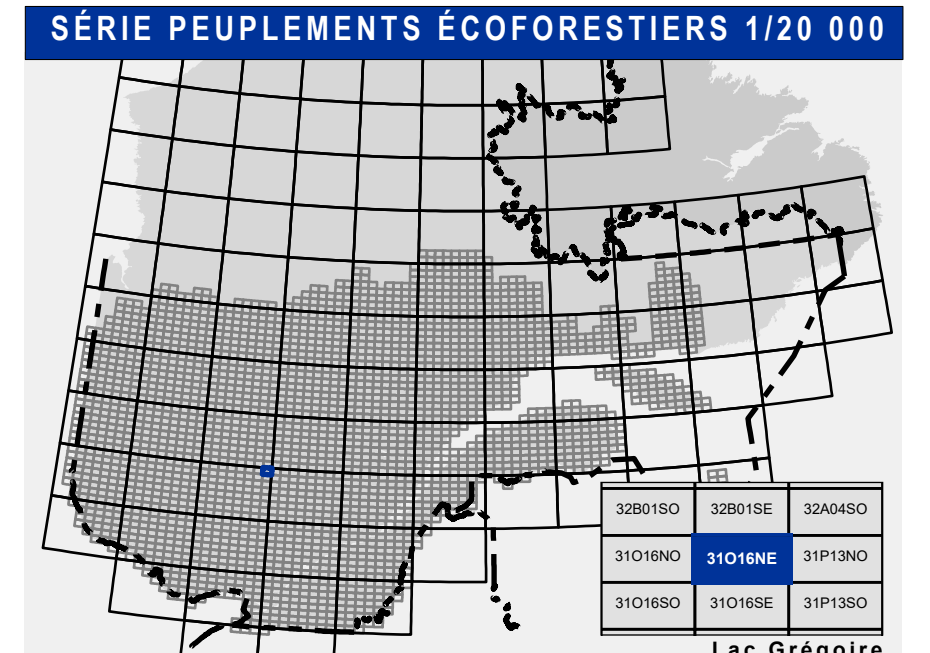
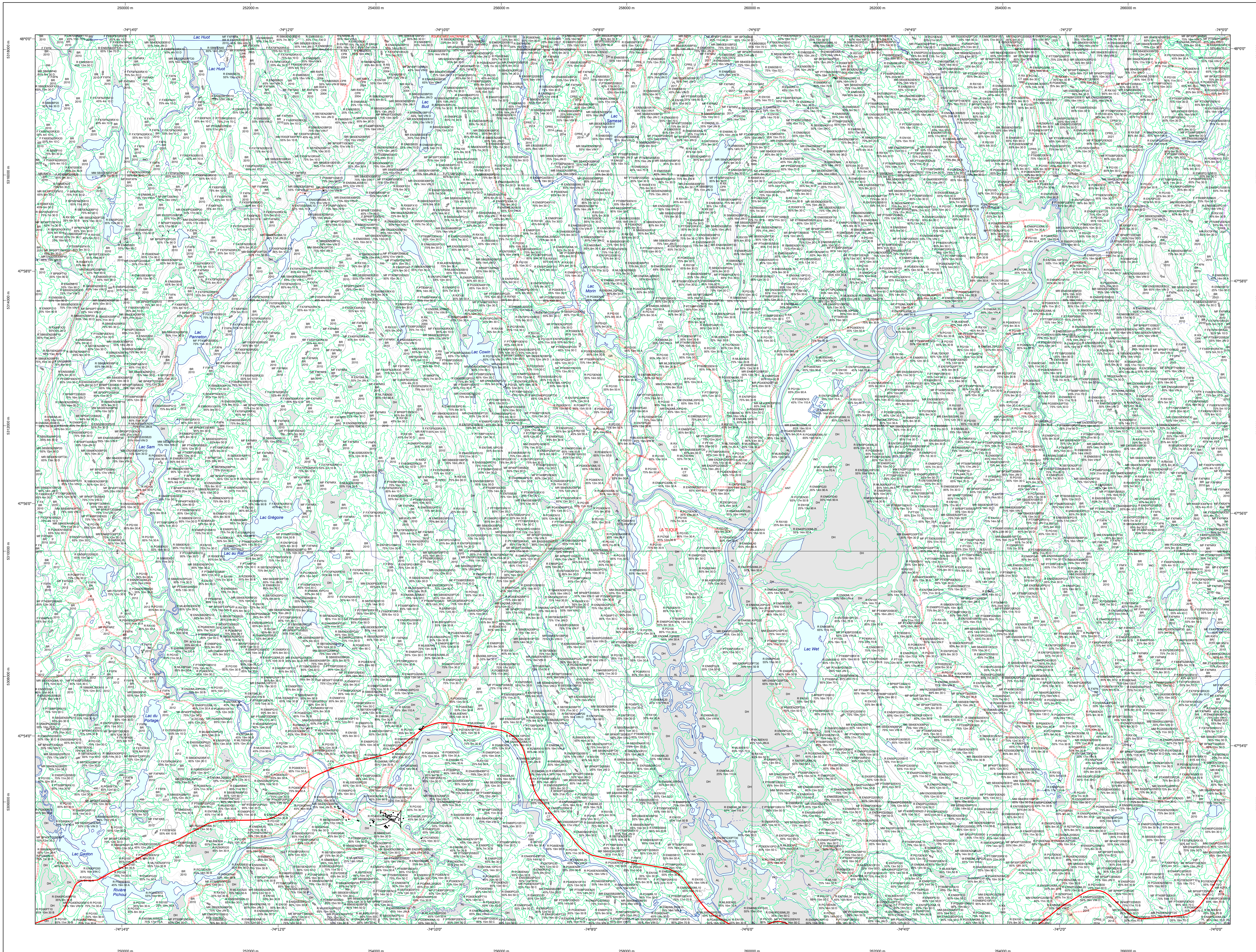
PEUPLIÈRES	CLASSES D'ÂGE					
	10	30	(21 à 40)	(41 à 80)	(81 à 100)	(101 à 120)
JEUNES	0 à 20	21 à 30	31 à 40	41 à 50	51 à 60	61 à 70
VIEUX						

Étage
Intérieur (INT) / Supérieur (SUP)

Bêchage (BU)
Couverture > 25% / Couverture > 25%

Multitâge (MU)
Plus de 2 étages de tiges de 7 mètres et plus. Se retrouver dans cette catégorie les peuplements jeunes irréguliers (JIR) et vieux irréguliers (VIR).

CODE	DESCRIPTION	CODE	DESCRIPTION
BR	Brûls total	CA	Coupe d'aménagement
CH	Chablis total	CD	Coupe à diamètre limite
DT	Dépassement total	CEA	Coupe progressive irrégulière
EP	Épidémie grave	CEP	Coupe progressive irrégulière
VER	Verger grave	CEP	Coupe progressive irrégulière



- Voies de communication et ponts**
 - Classe 1, HN - Hors norme
 - Classe 2
 - Classe 3
 - Classe 4-5
 - NC : Non classé, ne répond pas aux critères HN 1 à 4
 - NF : Non forestier (Adresse Québec)
 - Pont forestier
- Hydrographie écoforestière**
 - Cours d'eau intermittent
 - Cours d'eau permanent, canal
 - Hydrographie
- Obstacles et infrastructures**
 - Bâtiment, silo, réservoir
 - Chute, rapide, écueil
 - Centre de ski alpin
 - Hydrobase
 - Mine à ciel ouvert
 - Pyloène
 - Terrain de camping
 - Tour de télécommunication, tour
 - Barrière, barrage de castor
 - Remonte mécanique
 - Ligne de transport d'énergie
- Courbe de niveau**
 - Courbe de niveau maîtresse
 - Courbe de niveau intermédiaire
 - Esker
- Morcellement**
 - Morcellement foncier
- Frontières**
 - Frontière internationale
 - Frontière interprovinciale
 - Frontière Québec - Terre-Neuve-et-Labrador (cette frontière n'est pas définie)
- Peuplement écoforestier**
 - Peuplement écoforestier
 - Peuplement improductif
 - Peuplement non forestier
- Métadonnées**
 - Surface de référence géodésique
 - Système de référence géodésique
 - Projet cartographique
 - Origine des altitudes
 - Équidistance des courbes de niveau
 - Déclinaison magnétique au centre de la feuille en 2006
 - Coordonnées géographiques au centre de la feuille en 2006
 - Longueur d'origine (méridien central)
 - Latitude d'origine (équateur) 0°
 - Coordonnées d'origine
 - Facteur d'échelle
- Sources**
 - Donnée
 - 14/04/2005
 - 22/09/2023
- Informations forestières**
 - Ministère des Ressources naturelles et de la Faune
 - Ministère des Ressources naturelles et des Forêts
 - 5e inventaire
 - 2020
 - Octobre 2023
 - 4 hectares
- Réalisation**
 - Ministère des Ressources naturelles et des Forêts
 - Ministère des Ressources naturelles et des Forêts
 - 2020
 - Octobre 2023
 - 4 hectares
- Diffusion**
 - Direction des inventaires forestiers
- AVERTISSEMENT**
 - Les limites de morcellement foncier représentées sur cette carte n'ont aucune valeur légale. Ces limites sont NON OFFICIELLES et sont utilisées à titre indicatif.
 - La couche de chemin est produite par le MRNF à partir du système ROUTARD et fournit l'information la plus à jour disponible.