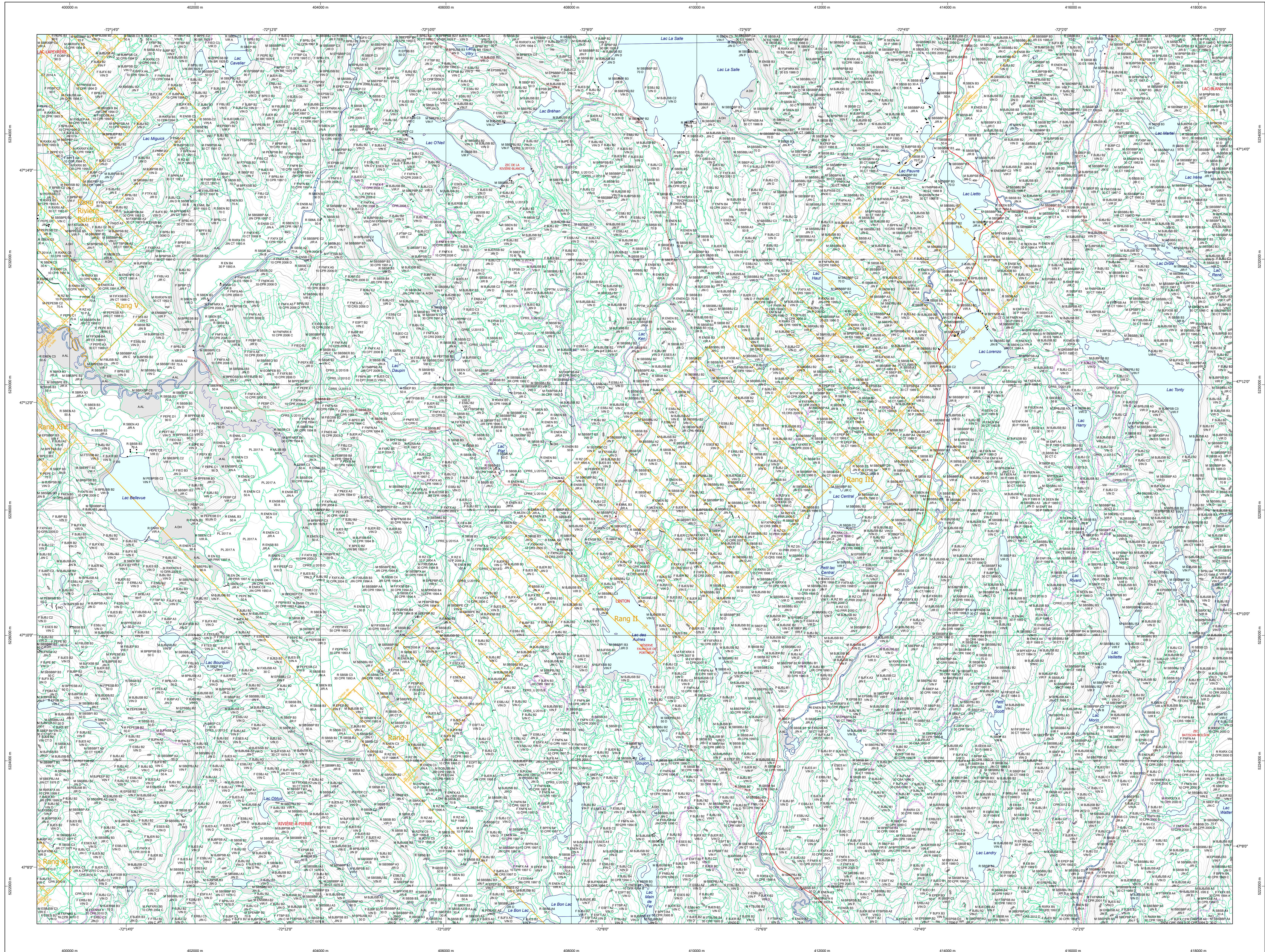


# Carte écoforestière



### STRATIFICATION ÉCOFORESTIÈRE

Paramètres utilisés pour la cartographie

Code	Type de description	Titre	Non forestier
0	Épave	X	X
1	Épave	X	X
2	Épave	X	X
3	Épave	X	X
4	Épave	X	X
5	Épave	X	X
6	Épave	X	X
7	Épave	X	X
8	Épave	X	X
9	Épave	X	X
10	Épave	X	X
11	Épave	X	X
12	Épave	X	X
13	Épave	X	X
14	Épave	X	X
15	Épave	X	X
16	Épave	X	X
17	Épave	X	X
18	Épave	X	X
19	Épave	X	X
20	Épave	X	X

Exemple d'appellation

Titre de hauteur	Titre de hauteur	Indicatif	Non forestier
100 m	100 m	100	100
100 m	100 m	100	100
100 m	100 m	100	100
100 m	100 m	100	100

TYPES DE COUVERT ET ESSENCES SELON LE PROGRAMME D'INVENTAIRE

ESSENCES	ESSENCES	ESSENCES	ESSENCES	ESSENCES	ESSENCES
0	Épave	10	Épave	20	Épave
1	Épave	11	Épave	21	Épave
2	Épave	12	Épave	22	Épave
3	Épave	13	Épave	23	Épave
4	Épave	14	Épave	24	Épave
5	Épave	15	Épave	25	Épave
6	Épave	16	Épave	26	Épave
7	Épave	17	Épave	27	Épave
8	Épave	18	Épave	28	Épave
9	Épave	19	Épave	29	Épave

INDICES DENSITÉ-HAUTEUR

ESSENCES	ESSENCES	ESSENCES	ESSENCES	ESSENCES	ESSENCES
0	Épave	10	Épave	20	Épave
1	Épave	11	Épave	21	Épave
2	Épave	12	Épave	22	Épave
3	Épave	13	Épave	23	Épave
4	Épave	14	Épave	24	Épave
5	Épave	15	Épave	25	Épave
6	Épave	16	Épave	26	Épave
7	Épave	17	Épave	27	Épave
8	Épave	18	Épave	28	Épave
9	Épave	19	Épave	29	Épave

CLASSES D'ÂGE

REPLÈMENTS	10	20	30	40	50	60	70	80	90	100
REGULIER	10	20	30	40	50	60	70	80	90	100
IRREGULIER	10	20	30	40	50	60	70	80	90	100

PERTURBATIONS D'ORIGINE

CODE	DESCRIPTION	INTERVENTIONS PARTIELLES
01	Chablis total	CCN
02	Débardement total	CCD
03	Épave grave	CCG
04	Bûche morte	CCM
05	Verjus grave	CCV
06	Verjus moyen	CCO
07	Verjus léger	CCL
08	Verjus très léger	CCV
09	Verjus très léger	CCV
10	Verjus très léger	CCV
11	Verjus très léger	CCV
12	Verjus très léger	CCV
13	Verjus très léger	CCV
14	Verjus très léger	CCV
15	Verjus très léger	CCV
16	Verjus très léger	CCV
17	Verjus très léger	CCV
18	Verjus très léger	CCV
19	Verjus très léger	CCV
20	Verjus très léger	CCV
21	Verjus très léger	CCV
22	Verjus très léger	CCV
23	Verjus très léger	CCV
24	Verjus très léger	CCV
25	Verjus très léger	CCV
26	Verjus très léger	CCV
27	Verjus très léger	CCV
28	Verjus très léger	CCV
29	Verjus très léger	CCV
30	Verjus très léger	CCV

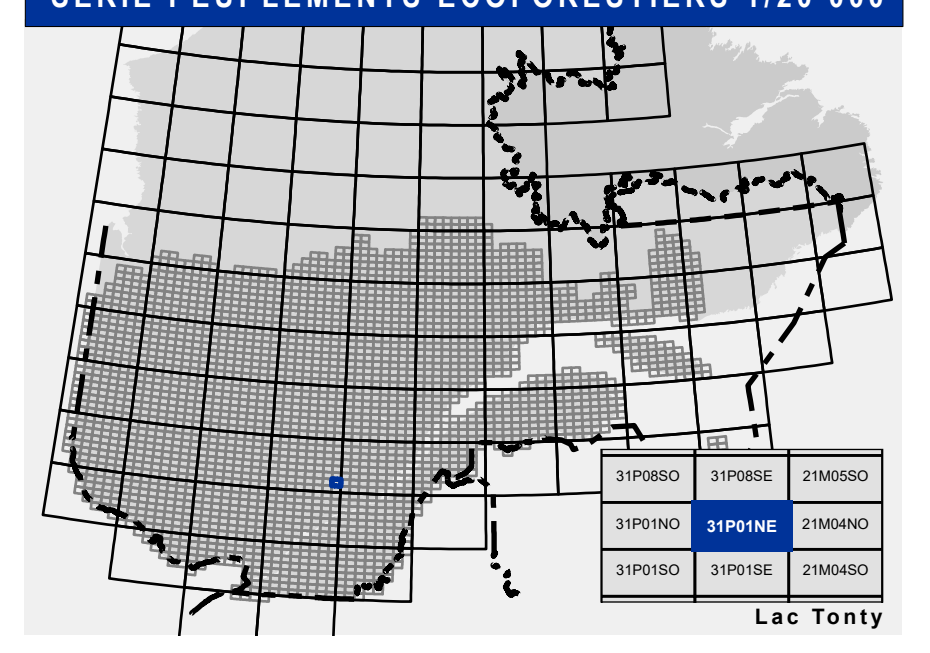
PERTURBATIONS MOYENNES

CODE	DESCRIPTION	INTERVENTIONS PARTIELLES
31	Chablis partiel	CCN
32	Débardement partiel	CCD
33	Épave légère	CCG
34	Bûche morte	CCM
35	Verjus moyen	CCV
36	Verjus moyen	CCV
37	Verjus moyen	CCV
38	Verjus moyen	CCV
39	Verjus moyen	CCV
40	Verjus moyen	CCV
41	Verjus moyen	CCV
42	Verjus moyen	CCV
43	Verjus moyen	CCV
44	Verjus moyen	CCV
45	Verjus moyen	CCV
46	Verjus moyen	CCV
47	Verjus moyen	CCV
48	Verjus moyen	CCV
49	Verjus moyen	CCV
50	Verjus moyen	CCV

TERRENS FORESTIERS

CODE	DESCRIPTION	CLASSES DE PENTE
01	Défilé ou semi-défilé humide	A
02	Défilé ou semi-défilé sec	B
03	Autre	C
04	Faible	D
05	Moyenne	E
06	Fort	F
07	Fort	G
08	Fort	H
09	Fort	I
10	Fort	J

### SERIE PEUPLLEMENTS ÉCOFORESTIERS 1/20 000



Voies de communication et ponts

- Classe 1, HN - Hora normale
- Classe 2
- Classe 3
- Classe 4
- Classe 5
- Classe 6
- Classe 7
- Classe 8
- Classe 9
- Classe 10
- Classe 11
- Classe 12
- Classe 13
- Classe 14
- Classe 15
- Classe 16
- Classe 17
- Classe 18
- Classe 19
- Classe 20
- Classe 21
- Classe 22
- Classe 23
- Classe 24
- Classe 25
- Classe 26
- Classe 27
- Classe 28
- Classe 29
- Classe 30
- Classe 31
- Classe 32
- Classe 33
- Classe 34
- Classe 35
- Classe 36
- Classe 37
- Classe 38
- Classe 39
- Classe 40
- Classe 41
- Classe 42
- Classe 43
- Classe 44
- Classe 45
- Classe 46
- Classe 47
- Classe 48
- Classe 49
- Classe 50
- Classe 51
- Classe 52
- Classe 53
- Classe 54
- Classe 55
- Classe 56
- Classe 57
- Classe 58
- Classe 59
- Classe 60
- Classe 61
- Classe 62
- Classe 63
- Classe 64
- Classe 65
- Classe 66
- Classe 67
- Classe 68
- Classe 69
- Classe 70
- Classe 71
- Classe 72
- Classe 73
- Classe 74
- Classe 75
- Classe 76
- Classe 77
- Classe 78
- Classe 79
- Classe 80
- Classe 81
- Classe 82
- Classe 83
- Classe 84
- Classe 85
- Classe 86
- Classe 87
- Classe 88
- Classe 89
- Classe 90
- Classe 91
- Classe 92
- Classe 93
- Classe 94
- Classe 95
- Classe 96
- Classe 97
- Classe 98
- Classe 99
- Classe 100

Obstacles et infrastructures

- Bâtiment, silo, réservoir
- Chute, rapide, écueil
- Centre de ski alpin
- Hydrobase
- Mine à ciel ouvert
- Pylône
- Terrain de camping
- Tour de télécommunication, tour
- Barrière, barrage de castor
- Remonte mécanique
- Ligne de transport d'énergie

Courbe de niveau

- Courbe de niveau maîtresse
- Courbe de niveau intermédiaire
- Esker

Morcellement

- Morcellement foncier

Frontières

- Frontière internationale
- Frontière interprovinciale
- Frontière Québec - Terre-Neuve-et-Labrador (cette frontière n'est pas définitive)

Peuplement écoforestier

- Peuplement écoforestier
- Peuplement improductif
- Peuplement non forestier

Matadonnées

- Surface de référence géodésique
- Système de référence géodésique
- Projection cartographique
- Projet des altitudes
- Équidistance des courbes de niveau
- Déclinaison magnétique au centre de la feuille en 2006
- Coordonnées géographiques au centre de la feuille en 2006
- Longitude (origine méridien central)
- Latitude (origine équateur)
- Coordonnées géographiques
- Longueur de la feuille
- Largeur de la feuille
- Facteur d'échelle

Sources

Donnée

Assise cartographique (données topographiques)

Informations forestières

Année de photos pour la production de la carte (Espérance de recouvrement photographique)

Date de mise à jour provisoire

Superficie minimale d'appellation des peuplements

4 hectares

Réalisation

Production : Ministère des Forêts, Faune, et des Parcs

Diffusion : Directions des inventaires forestiers

AVERTISSEMENT

Les limites de morcellement foncier représentées sur cette carte n'ont aucune valeur légale. Ces limites sont NON OFFICIELLES et sont utilisées à titre indicatif.

© Gouvernement du Québec

31P01NE  
(31P01-200-0202)

14/04/2005  
07/06/2010

Forêts, Faune et Parcs

Québec

