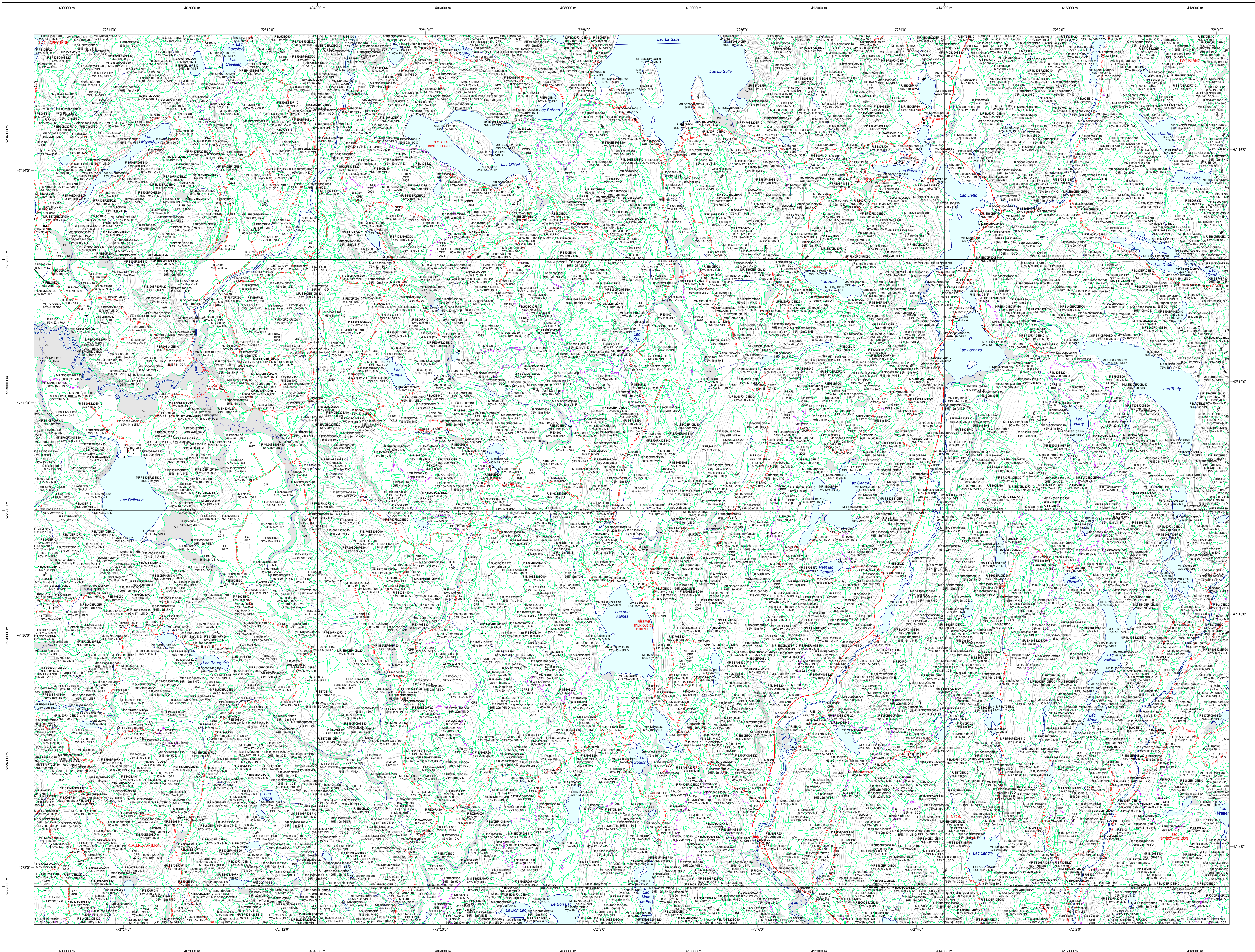


Carte écoforestière

STRATIFICATION ÉCOFORESTIÈRE



Paramètres utilisés pour la cartographie

Code	Description	+7m	-7m	Improductif	Non forestier
EM05030M10	Essence de Sauff	X	X	X	
EM05030M10	Général de couvert forestier (NF)	X	X	X	X
EM05030M10	Hauteur (métre-pied)	X	X	X	X
CT	Intervention d'origine	X	X	X	X
2007	Année d'intervention d'origine	X	X	X	X
EM05030M10	Classe d'âge	X	X	X	X
EM05030M10	Intervention partielle	X	X	X	X
2018	Année d'intervention partielle	X	X	X	X
EM05030M10	Classe de coupe	X	X	X	X
EM05030M10	Coupe de réserve (NF-APF)	X	X	X	X

La densité est estimée par classe, soit avec des valeurs + 5%, à l'exception de la valeur 25% (25 ± 25%).

Exemple d'appellation

+7m de hauteur	-7m de hauteur	Intervention d'origine	Intervention partielle	Improductif	Non forestier
EM05030M10	EM05030M10	EM05030M10	EM05030M10	EM05030M10	EM05030M10
75% 12m 30	75% 4m 20	CT 2007	EM05030M10	EM05030M10	EM05030M10

TYPES DE COUVERT ET ESSENCES
Les résineux constituent 75% + de la surface terrière du peuplement.

RÉSINEUX
Les résineux constituent 75% + de la surface terrière du peuplement.

MIXTE À DOMINANCE RÉSINEUSE
Les résineux constituent de 55% à 74% de la surface terrière du peuplement.

MIXTE SANS DOMINANCE
Les résineux constituent de 45% à 54% de la surface terrière du peuplement.

MIXTE À DOMINANCE FEUILLEUSE
Les résineux constituent de 25% à 44% de la surface terrière du peuplement.

FEUILLEUX
Les résineux constituent moins de 25% de la surface terrière du peuplement.

CODE RÉSINEUX	CODE FEUILLEUX	CODE FEUILLEUX
EB Epénette blanche	BO Bouleau gris	FO Fêve noir
EN Epénette noire	BJ Bouleau jaune	FR Fêve rouge
EU Epénette rouge	BL Bouleau à queue blanc	FX Feuilles exotiques
EV Epénette de Norvège	CB Chêne blanc	FZ Feuilles tolérants à l'ombre
ME Mélèze européen	CC Cèdre	FA Feuilles exotiques
MI Mélèze hybride	CH Chêne rouge	FE Feuilles exotiques
MA Mélèze japonais	CM Chêne à gros fruits	FF Feuilles exotiques
ML Mélèze laricin	CA Chêne à petites feuilles	FI Feuilles exotiques
MC Mélèze commun	CL Chêne à feuilles étroites	FM Feuilles exotiques
PC Pin rigide (des côtes)	CR Chêne rouge	FN Feuilles non commerciales
PN Pin	CS Chêne sec	
PI Pin naturel	EA Épicéa	
PR Pin rouge	EB Épicéa	
PS Pin sylvestre	EV Épicéa	
PM Pin maritime	ES Épicéa	
PL Pin laricin	ET Épicéa	
PK Résineux mélangés	EA Épicéa	
LN Résineux mélangés	EB Épicéa	
LS Résineux mélangés	EV Épicéa	
SB Sapin Baumeier	ES Épicéa	
TO Thuja occidentalis	ET Épicéa	

CLASSES D'ÂGE

FEUILLEUX (0 à 20)	10	30	40 à 60	60	80	100	120	130
ÉQUIVOCES	(0 à 20)	(21 à 40)	(41 à 60)	(61 à 80)	(81 à 100)	(101 à 120)	(121 et plus)	
FEUILLEUX INÉQUIVOCES		Jeune inéquivalente (JN)		Vieux inéquivalente (VN)				

Étage
Intérieur (IN) / Supérieur (SUP)

Monétage (MO)
Un seul étage composé de tiges homogènes en hauteur et couverture > 25%

B-étage (BU)
Couverture > 25% et Couverture > 25%

Multitâge (ML)
Plus de 2 étages de tiges de 7 mètres et plus. Se retrouvent dans cette catégorie les peuplements jeunes inéquivocaux (JN) et vieux inéquivocaux (VN).

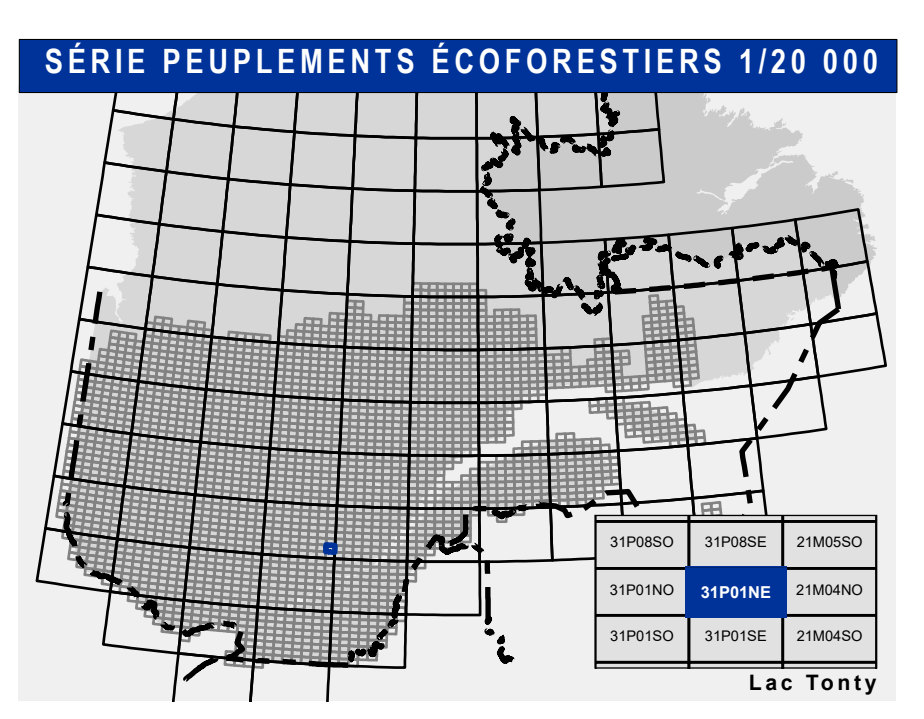
CODE PERTURBATIONS D'ORIGINE	CODE INTERVENTIONS PARTIELLES
BR Brûls totaux	CA Coupe d'assainissement
CH Chablis total	CB Coupe à diamètre limité
DT Dépeuplement total	CC Coupe à diamètre limité
EP Epénette grave	CD Coupe à diamètre limité
VE Végétation	CE Coupe à diamètre limité

TERRAINS FORESTIERS IMPRODUCTIFS

CODE	DÉSIGNATION	Taux d'inclinaison
DH	Dénué ou semi-dénué humide	0%
DS	Dénué ou semi-dénué sec	0%
AL	Alouette	0%

CODE NON FORESTIER

A	Terrain agricole
AP	Area d'emplacement et d'éclaircie de plus
AF	Terrain agricole localisé dans les secteurs à vocation forestière
ANT	Mieux forestier perturbé par l'activité humaine
CFO	Camp forestier



Voies de communication et ponts

- Classe 1, HN - Hors norme
- Classe 2
- Classe 3
- Classe 4-5
- NC : Non classé, ne répond pas aux critères HN, 1 à 4
- NF : Non forestier (Adresse Québec)
- Pont forestier

Hydrographie écoforestière

- Cours d'eau intermittent
- Cours d'eau permanent, canal
- Hydrographie

Obstacles et infrastructures

- Bâtiment, silo, réservoir
- Chute, rapide, écueil
- Centre de ski alpin
- Hydrobase
- Mine à ciel ouvert
- Pyloène
- Terrain de camping
- Tour de télécommunication, tour
- Barrière, barrage de castor
- Remonte mécanique
- Ligne de transport d'énergie

Courbe de niveau

- Courbe de niveau mâtresse
- Courbe de niveau intermédiaire
- Esker

Morcellement

- Morcellement foncier

Frontières

- Frontière internationale
- Frontière interprovinciale
- Frontière Québec - Terre-Neuve-et-Labrador (cette frontière n'est pas définie)

Peuplement écoforestier

- Peuplement écoforestier
- Peuplement improductif
- Peuplement non forestier

Métadonnées

- Système de référence géodésique
- Surface de référence géodésique
- Projet cartographique
- Origine des altitudes
- Équidistance des courbes de niveau
- Déclinaison magnétique au centre de la feuille en 2006
- Coordonnées géographiques au centre de la feuille
- Longitude (origine méridien central)
- Latitude (origine Équateur) 0°
- Coordonnées d'origine
- Facteur d'échelle

Sources

Donnée : Ministère des Ressources naturelles et de la Faune
14/04/2005

Informations forestières : Ministère des Ressources naturelles et des Forêts
22/09/2023

Informations forestières : 5e inventaire
Année des photos pour la production de la carte : 2014
Date de mise à jour provinciale : Octobre 2023
Superficie minimale d'appellation des peuplements : 4 hectares

Réalisation

Production : Ministère des Ressources naturelles et des Forêts
Mise à jour : 2023

AVERTISSEMENT

Les limites de morcellement foncier représentées sur cette carte n'ont aucune valeur légale. Ces limites sont NON OFFICIELLES et sont utilisées à titre indicatif.

La couche de chemin est produite par le MRNF à partir du système ROUTARD et présente l'information la plus à jour disponible.

© Gouvernement du Québec