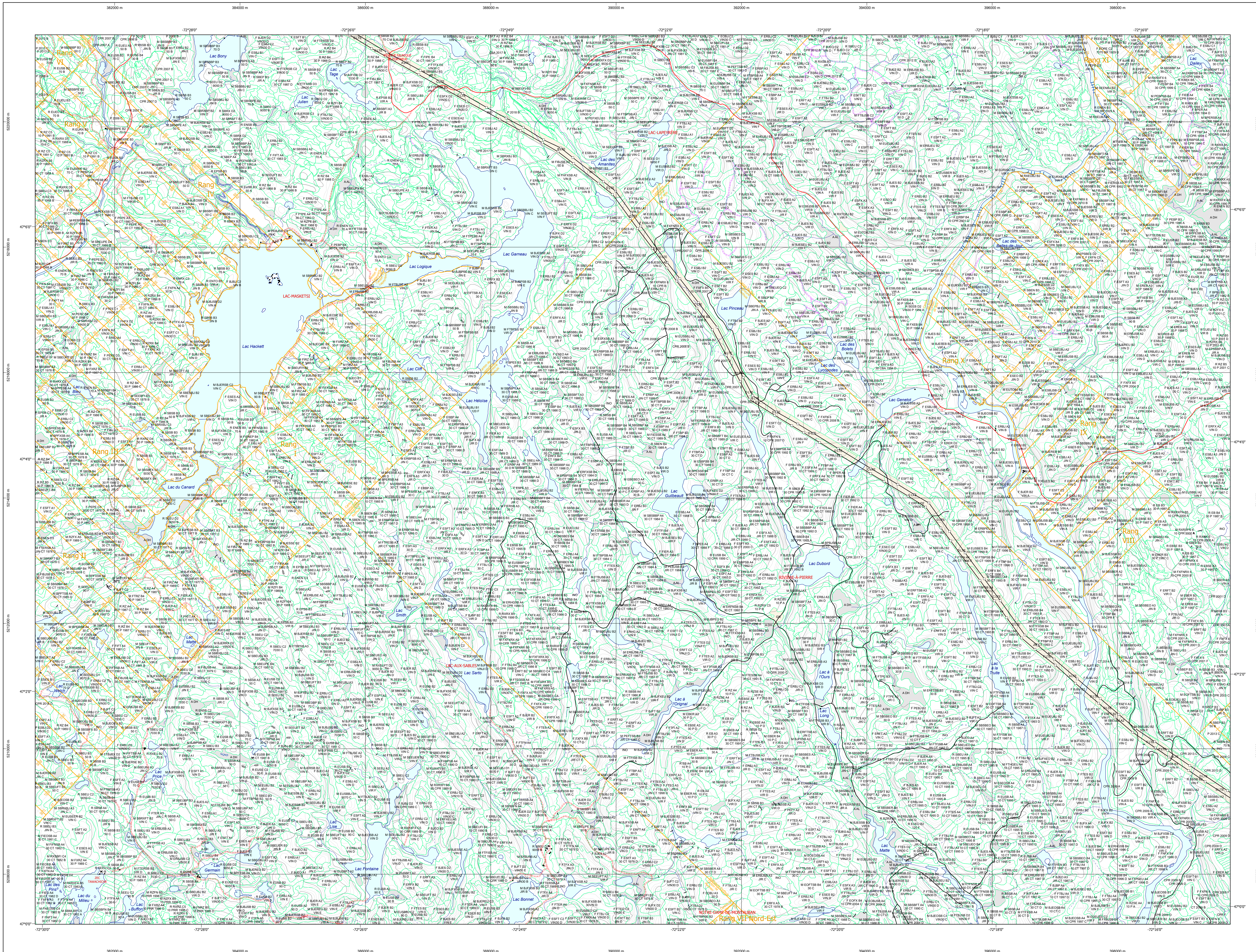


Carte écoforestière



PARAMÈTRES UTILISÉS POUR LA CARTOGRAPHIE

Code	Description	Imprimé	Non forestier
ES	Épicéa	X	X
FR	Forêt	X	X
LA	Lac	X	X
LI	Ligne de transport d'énergie	X	X
LU	Ligne de transport d'eau	X	X
MA	Matadonnée	X	X
MO	Matadonnée	X	X
NO	Non forestier	X	X
PO	Pont forestier	X	X
RO	Road	X	X

Exemple d'appellation	Fin de hauteur	Imprimé	Non forestier
ES 90 0	CJ 98 0	A 0H	NO
ES 90 0	CT 78 0		

TYPES DE COUVERT ET ESPÈCES SELON LE PROGRAMME D'INVENTAIRE

ESPECES
Représentent plus de 75% de la surface totale occupée par les espèces révisées.

FAMILLES
Représentent plus de 75% de la surface totale occupée par les espèces révisées.

MELANGES
Représentent les espèces faibles et révisées occupent cumulativement plus de 25% et plus de 75% de la surface totale.

CODE	ESPECES REVISÉES #1	CODE	ESPECES REVISÉES #2	CODE	ESPECES REVISÉES #3
ES	Épicéa	FR	Forêt	LA	Lac
LI	Ligne de transport d'énergie	LU	Ligne de transport d'eau	MA	Matadonnée
MO	Matadonnée	NO	Non forestier	PO	Pont forestier
RO	Road				

INDICES DENSITÉ-HAUTEUR	
ES 10-20%	A1 A2 A3 A4 A5 A6 A7
ES 20-30%	B1 B2 B3 B4 B5 B6 B7
ES 30-40%	C1 C2 C3 C4 C5 C6 C7
ES 40-50%	D1 D2 D3 D4 D5 D6 D7
ES 50-60%	E1 E2 E3 E4 E5 E6 E7

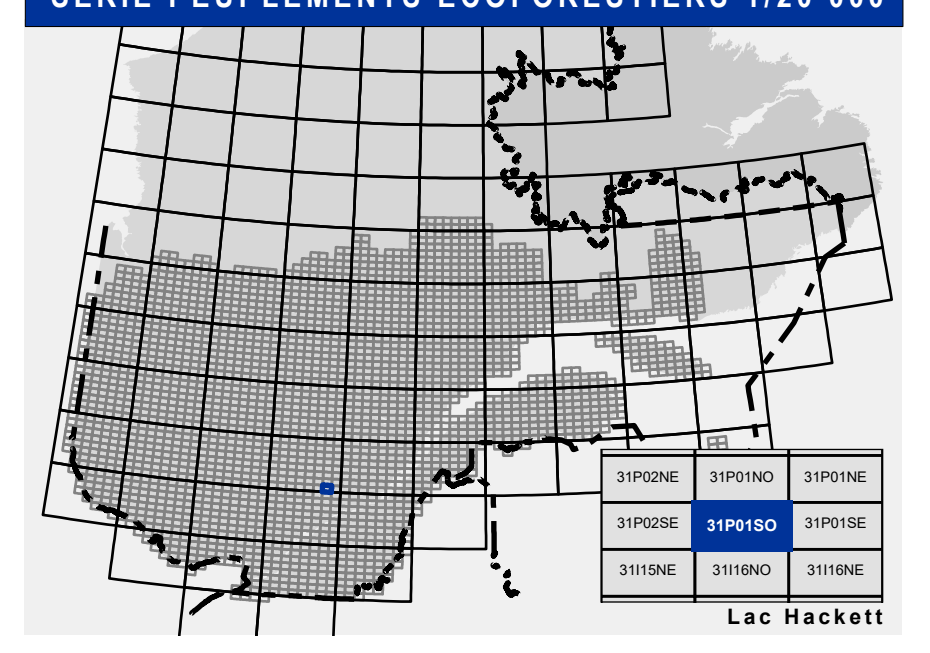
CLASSES D'ÂGE	
EQUIPEMENTS	10 20 30 40 50 60 70 80 90 100 110 120 130 140 150 160 170 180 190 200
REQUISITES	10 20 30 40 50 60 70 80 90 100 110 120 130 140 150 160 170 180 190 200
REGIERAL	10 20 30 40 50 60 70 80 90 100 110 120 130 140 150 160 170 180 190 200

PERTURBATIONS D'ORIGINE		INTERVENTIONS PARTIELLES	
CHT	Chêne total	CON	Coupe de gestion
ES	Épicéa total	DA	Coupe à distance totale
FR	Forêt total	CA	Coupe à distance partielle
LA	Lac total	CM	Coupe de gestion
LI	Ligne de transport d'énergie	CP	Coupe de gestion
LU	Ligne de transport d'eau	CS	Coupe de gestion
MA	Matadonnée	CT	Coupe de gestion
MO	Matadonnée	CC	Coupe de gestion
NO	Non forestier	CD	Coupe de gestion
PO	Pont forestier	CE	Coupe de gestion
RO	Road	CF	Coupe de gestion

TERRAINS FORESTIERS IMPRODUCTIFS		CLASSES DE PENTE	
CH	Chêne non-épicéa humide	A	0 à 3%
DA	Épicéa non-épicéa sec	B	4 à 14%
AL	Autre	C	15 à 25%
		D	26 à 35%
		E	36 à 45%
		F	46 à 55%
		G	56 à 65%
		H	66 à 75%
		I	76 à 85%
		J	86 à 95%
		K	96 à 100%

CODE NON FORESTIER		CODE NON FORESTIER	
A	Terrain agricole	GR	Gravier
AF	Forêt à l'arrêt	LI	Ligne de transport d'énergie
AN	Non forestier	LU	Ligne de transport d'eau
AO	Non forestier	MA	Matadonnée
AR	Non forestier	NO	Non forestier
AS	Non forestier	PO	Pont forestier
AT	Non forestier	RO	Road

SÉRIE PEUPELEMENTS ÉCOFORESTIERS 1/20 000



- Voies de communication et ponts**
 - Classe 1, HN - Hors norme
 - Classe 2
 - Classe 3
 - Classe 4
 - NF - Non forestier (Adresse Québec)
 - Pont forestier
- Hydrographie écoforestière**
 - Cours d'eau intermittent
 - Cours d'eau permanent, canal
 - Hydrographie
- Obstacles et infrastructures**
 - Bâtiment, site, réservoir
 - Chute, rapide, écueil
 - Centre de ski alpin
 - Hydrobase
 - Mine à ciel ouvert
 - Pyloène
 - Terrain de camping
 - Tour de télécommunication, tour
 - Barrière, barrage de castor
 - Remonte mécanique
 - Ligne de transport d'énergie
- Courbe de niveau**
 - Courbe de niveau maîtresse
 - Courbe de niveau intermédiaire
 - Esker
- Morcellement**
 - Morcellement foncier
- Frontières**
 - Frontière internationale
 - Frontière interprovinciale
 - Frontière Québec - Terre-Neuve-et-Labrador
 - Cette frontière n'est pas définitive
- Peuplement écoforestier**
 - Peuplement écoforestier
 - Peuplement improductif
 - Peuplement non forestier
- Matadonnées**
 - Surface de référence géodésique
 - Système de référence géodésique
 - Projet cartographique
 - Origine des altitudes
 - Déclinaison magnétique au centre de la feuille en 2006
 - Coordonnées géographiques au centre de la feuille
 - Longitude (mésidien central)
 - Latitude (équateur) 0°
 - Coordonnées d'origine
 - Facteur d'échelle

Sources
Donnée : Axix cartographique (données topographiques) / Ministère des Ressources naturelles et de la Faune / Ministère des Forêts, de la Faune et des Parcs

Informations forestières
Année de photos pour la production de la carte : 2015
Date de mise à jour provinciale : Juin 2021
Superficie minimale d'appellation des peuplements : 4 hectares

Réalisation
Production : Ministère des Forêts, de la Faune, et des Parcs
Diffusion : Directions des inventaires forestiers

AVERTISSEMENT
Les limites de morcellement foncier représentées sur cette carte n'ont aucune valeur légale. Ces limites sont NON OFFICIELLES et sont utilisées à titre indicatif.

La couche de chemin est produite par le MFFP avec la collaboration de MERN via le système ROUTARD et présente l'information la plus à jour disponible.