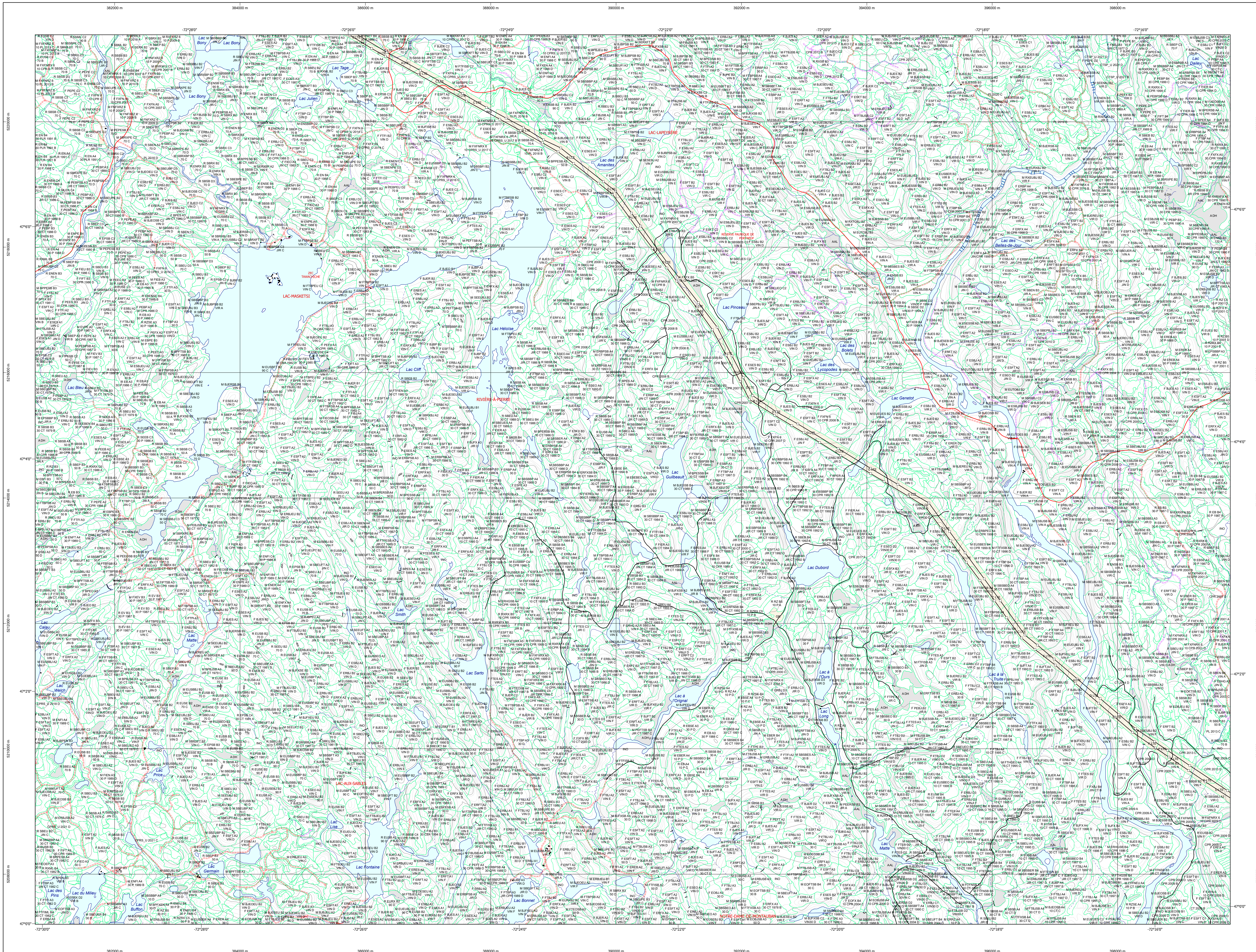


Carte écoforestière



STRATIFICATION ÉCOFORESTIÈRE

Paramètres utilisés pour la cartographie

Code	Description	1m	10m	Improductif	Non forestier
ES	Épicéa	X	X	X	X
ESB	Épicéa à croissance lente	X	X	X	X
ESL	Épicéa à croissance rapide	X	X	X	X
ESM	Épicéa à croissance moyenne	X	X	X	X
ESN	Épicéa à croissance normale	X	X	X	X
ESO	Épicéa à croissance optimale	X	X	X	X
ESR	Épicéa à croissance restreinte	X	X	X	X
ESV	Épicéa à croissance variable	X	X	X	X
ESW	Épicéa à croissance faible	X	X	X	X
ESX	Épicéa à croissance très faible	X	X	X	X
ESY	Épicéa à croissance nulle	X	X	X	X
ESZ	Épicéa à croissance négative	X	X	X	X

Exemple d'appellation

1m de hauteur	10m de hauteur	Improductif	Non forestier
ESB ES 9 C	CJ 98 D	A CH	NS
ESB ES 2			
ESB ES 1			

TYPES DE COUVERT ET ESPÈCES SELON LE PROGRAMME D'INVENTAIRE

Épave de feuilles de 75% de la surface totale occupée par les espèces inventariées.

FEUILLES: Épave de feuilles de 75% de la surface totale occupée par les espèces inventariées.

MELANGES: Mélange de feuilles de 75% de la surface totale occupée par les espèces inventariées.

CODE	ESPÈCES FEUILLES #1	CODE	ESPÈCES FEUILLES #2	CODE	ESPÈCES FEUILLES #3
ES	Épicéa	ES	Épicéa	ES	Épicéa
ESB	Épicéa à croissance lente	ESB	Épicéa à croissance lente	ESB	Épicéa à croissance lente
ESL	Épicéa à croissance rapide	ESL	Épicéa à croissance rapide	ESL	Épicéa à croissance rapide
ESM	Épicéa à croissance moyenne	ESM	Épicéa à croissance moyenne	ESM	Épicéa à croissance moyenne
ESN	Épicéa à croissance normale	ESN	Épicéa à croissance normale	ESN	Épicéa à croissance normale
ESO	Épicéa à croissance optimale	ESO	Épicéa à croissance optimale	ESO	Épicéa à croissance optimale
ESR	Épicéa à croissance restreinte	ESR	Épicéa à croissance restreinte	ESR	Épicéa à croissance restreinte
ESV	Épicéa à croissance variable	ESV	Épicéa à croissance variable	ESV	Épicéa à croissance variable
ESW	Épicéa à croissance faible	ESW	Épicéa à croissance faible	ESW	Épicéa à croissance faible
ESX	Épicéa à croissance très faible	ESX	Épicéa à croissance très faible	ESX	Épicéa à croissance très faible
ESY	Épicéa à croissance nulle	ESY	Épicéa à croissance nulle	ESY	Épicéa à croissance nulle
ESZ	Épicéa à croissance négative	ESZ	Épicéa à croissance négative	ESZ	Épicéa à croissance négative

INDICES DENSITÉ-HAUTEUR

Classes de hauteur	1	2	3	4	5	6	7
ESB 1-30m	A	A1	A2	A3	A4	A5	SD
ESB 31-45m	B	B1	B2	B3	B4	B5	SD
ESB 46-60m	C	C1	C2	C3	C4	C5	SD
ESB 61-75m	D	D1	D2	D3	D4	D5	SD
ESB 76-90m	E	E1	E2	E3	E4	E5	SD
ESB 91-105m	F	F1	F2	F3	F4	F5	SD
ESB 106-120m	G	G1	G2	G3	G4	G5	SD
ESB 121-135m	H	H1	H2	H3	H4	H5	SD
ESB 136-150m	I	I1	I2	I3	I4	I5	SD
ESB 151-165m	J	J1	J2	J3	J4	J5	SD
ESB 166-180m	K	K1	K2	K3	K4	K5	SD
ESB 181-200m	L	L1	L2	L3	L4	L5	SD

CLASSES D'ÂGE

ÉQUIPEMENTS	10-20	21-30	31-40	41-50	51-60	61-70	71-80	81-90	91-100	101-110	111-120	121-130	131-140	141-150	151-160	161-170	171-180	181-190	191-200	
EQUIPEMENTS	10	20	30	40	50	60	70	80	90	100	110	120	130	140	150	160	170	180	190	200
NEUVEAUX	10	20	30	40	50	60	70	80	90	100	110	120	130	140	150	160	170	180	190	200
REGÉNÉRÉS	10	20	30	40	50	60	70	80	90	100	110	120	130	140	150	160	170	180	190	200

PERTURBATIONS D'ORIGINE

CODE	DESCRIPTION	CON	INTENSITÉ
CHT	Châtaignier	CON	Conversion de peuplement
ES	Épicéa	ES	Épicéa
ESB	Épicéa à croissance lente	ESB	Épicéa à croissance lente
ESL	Épicéa à croissance rapide	ESL	Épicéa à croissance rapide
ESM	Épicéa à croissance moyenne	ESM	Épicéa à croissance moyenne
ESN	Épicéa à croissance normale	ESN	Épicéa à croissance normale
ESO	Épicéa à croissance optimale	ESO	Épicéa à croissance optimale
ESR	Épicéa à croissance restreinte	ESR	Épicéa à croissance restreinte
ESV	Épicéa à croissance variable	ESV	Épicéa à croissance variable
ESW	Épicéa à croissance faible	ESW	Épicéa à croissance faible
ESX	Épicéa à croissance très faible	ESX	Épicéa à croissance très faible
ESY	Épicéa à croissance nulle	ESY	Épicéa à croissance nulle
ESZ	Épicéa à croissance négative	ESZ	Épicéa à croissance négative

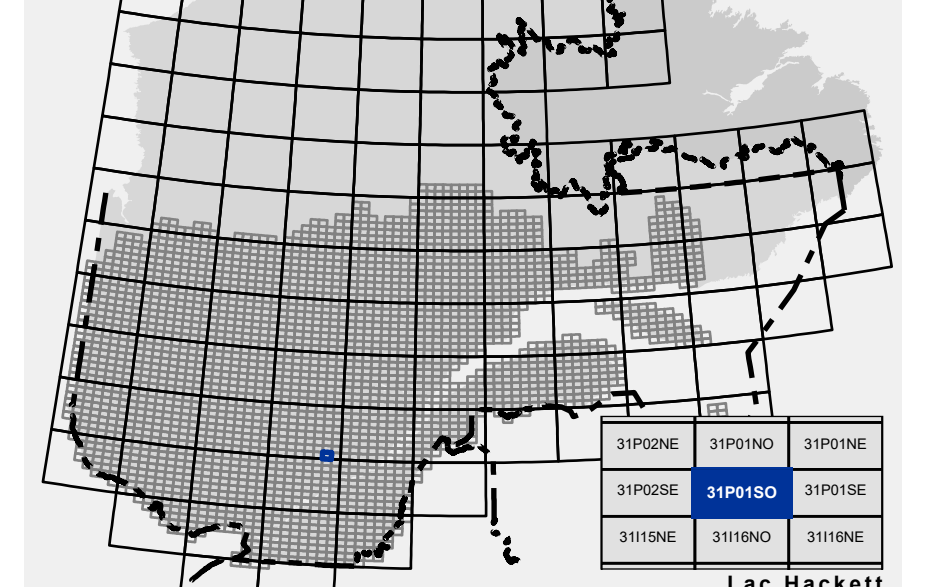
TERRAINS FORESTIERS IMPRODUCTIFS

CODE	DESIGNATION	Taux d'inclinaison
CH	Déroulé ou semi-déroulé humide	0% à 3%
ES	Déroulé ou semi-déroulé sec	3% à 10%
AL	Alouette	10% à 15%
DU	Douglas	15% à 20%
MO	Moraine	20% à 25%
PO	Pour	25% à 30%
SO	Sol	30% à 35%
ST	Stérile	35% à 40%
TR	Tronçonnage	40% à 45%
VS	Versant	45% à 50%

CODE NON FORESTIER

CODE	DESCRIPTION
A	Terres agricoles
AN	Forêt à l'état de coupe
ANF	Forêt à l'état de coupe avec régénération
ANT	Forêt à l'état de coupe avec régénération et forêt à l'état de coupe
AO	Forêt à l'état de coupe avec régénération et forêt à l'état de coupe (non forestier)
CNT	Camp forestier

SÉRIE PEUPLLEMENTS ÉCOFORESTIERS 1/20 000



Voies de communication et ponts

- Classe 1, HN - Hors norme
- Classe 2
- Classe 3
- Classe 4-5
- NC: Non classé, ne répond pas aux critères HN, 1 à 4
- NF: Non forestier (Adresse Québec)
- Pont forestier

Hydrographie écoforestière

- Cours d'eau intermittent
- Cours d'eau permanent, canal
- Hydrographie

Obstacles et infrastructures

- Bâtiment, site, réservoir
- Chute, rapide, écueil
- Centre de ski alpin
- Hydrobase
- Mine à ciel ouvert
- Pylois
- Terrain de camping
- Tour de télécommunication, tour
- Barrière, barrage de castor
- Remonte mécanique
- Ligne de transport d'énergie

Courbe de niveau

- Courbe de niveau métresse
- Courbe de niveau intermédiaire
- Esker

Morcellement

- Morcellement foncier
- Frontières
- Frontière internationale
- Frontière interprovinciale
- Frontière Québec - Terre-Neuve-et-Labrador (cette frontière n'est pas définitive)

Peuplement écoforestier

- Peuplement écoforestier
- Peuplement improductif
- Peuplement non forestier

Métadonnées

- Surface de référence géodésique
- Système de référence géodésique
- Projection cartographique
- Origine des altitudes
- Équidistance des courbes de niveau
- Déclinaison magnétique au centre de la feuille en 2006
- Coordonnées géographiques au centre de la feuille
- Longitude (mésidien central)
- Latitude (équateur) 0°
- Coordonnées d'origine
- Facteur d'échelle

Donnée: 14/04/2005
22/09/2023

Ministère des Ressources naturelles et de la Faune
Ministère des Ressources naturelles et des Forêts

Informations forestières

Année de photos pour la production de la carte (Épave de feuilles des inventaires forestiers)

Date de mise à jour provinciale: Octobre 2023

Superficie minimale d'appellation des peuplements: 4 hectares

Production: Ministère des Ressources naturelles et des Forêts
2100, 44 Avenue Duval, Suite A109
Québec, Québec G1M 3Z6

Diffusion: Direction des inventaires forestiers

AVERTISSEMENT

Les limites de morcellement foncier représentées sur cette carte n'ont aucune valeur légale. Ces limites sont NON OFFICIELLES et sont utilisées à titre indicatif.

La couche de chemins est produite par le MRNF à partir du système ROUTARD et présente l'information la plus à jour disponible.

© Gouvernement du Québec