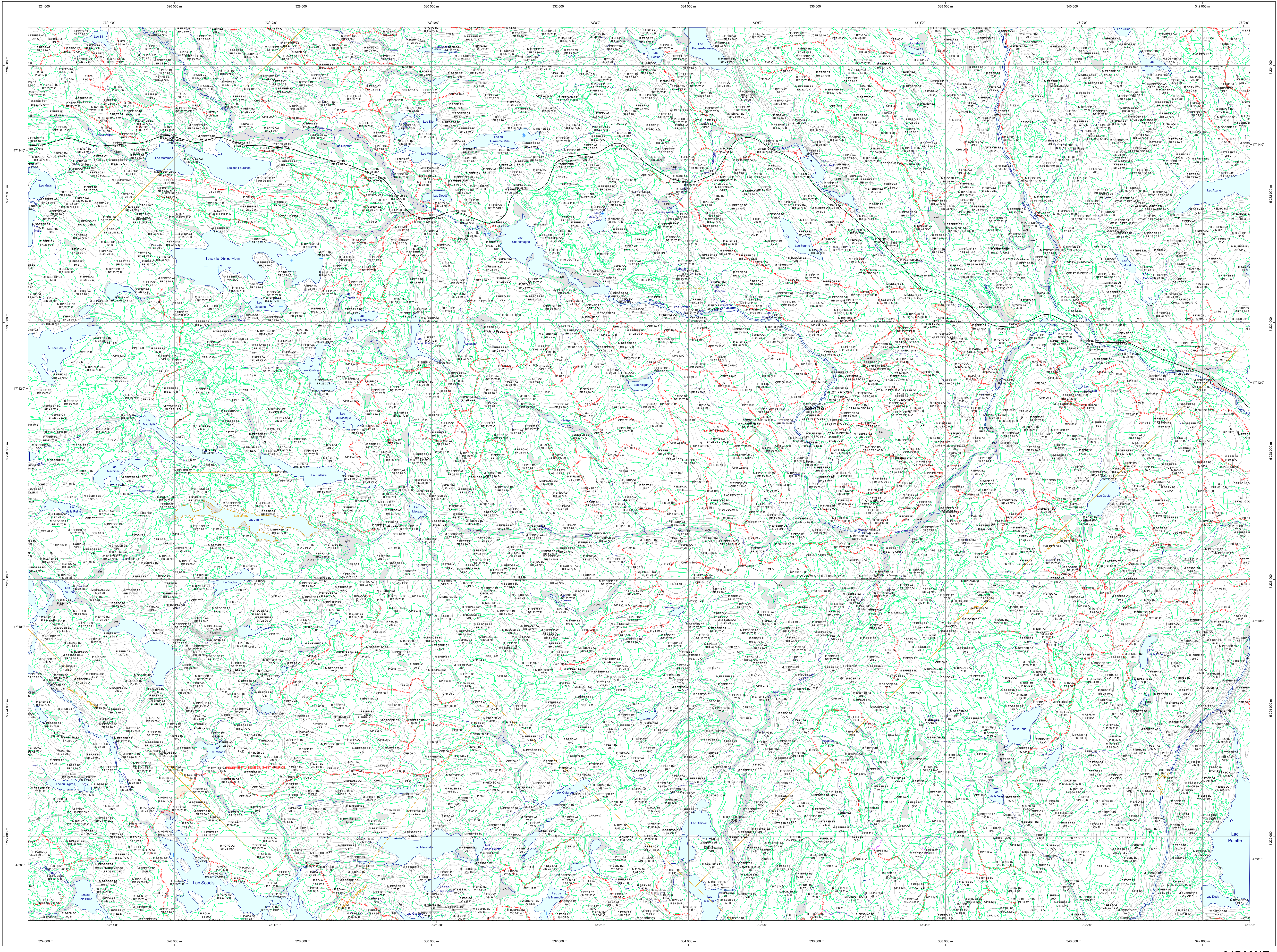


Carte écoforestière



STRATIFICATION ECOFORESTIERE

Code	Description	T1n	T2n	Hydrolog	Non forestier
00	Tous les codes	X	X	X	X
01	Forêt primaire	X	X	X	X
02	Forêt secondaire	X	X	X	X
03	Forêt à croissance rapide	X	X	X	X
04	Forêt à croissance lente	X	X	X	X
05	Forêt à croissance moyenne	X	X	X	X
06	Forêt à croissance très lente	X	X	X	X
07	Forêt à croissance très rapide	X	X	X	X
08	Forêt à croissance très lente	X	X	X	X
09	Forêt à croissance très rapide	X	X	X	X

Exemple d'application

Code	T1n	T2n	Hydrolog	Non forestier
00	X	X	X	X
01	X	X	X	X
02	X	X	X	X
03	X	X	X	X
04	X	X	X	X
05	X	X	X	X
06	X	X	X	X
07	X	X	X	X
08	X	X	X	X
09	X	X	X	X

TYPES DE COUVERT ET ESSENCES SELON LE PROGRAMME D'INVENTAIRE

ESSENCES
 Recensement sur plus de 75% de la surface totale bras occupée par les essences inventaires
 Recensement sur plus de 25% de la surface totale bras occupée par les essences forestières

CODE	ESSENCES ESSENTIELLES 1*	ESSENCES ESSENTIELLES 2*	ESSENCES ESSENTIELLES 3*	ESSENCES ESSENTIELLES 4*
00	Épicéa blanc	Brouta à saumon	FA	Faux feuillus indéterminés
01	Épicéa rouge et noir	Pin	FA	Faux feuillus indéterminés
02	Pin	Pin	FA	Faux feuillus indéterminés
03	Pin	Pin	FA	Faux feuillus indéterminés
04	Pin	Pin	FA	Faux feuillus indéterminés
05	Pin	Pin	FA	Faux feuillus indéterminés
06	Pin	Pin	FA	Faux feuillus indéterminés
07	Pin	Pin	FA	Faux feuillus indéterminés
08	Pin	Pin	FA	Faux feuillus indéterminés
09	Pin	Pin	FA	Faux feuillus indéterminés

INDICES DENBITE-HAUTEUR

	10	20	30	40	50	60	70	80	90
CLASSE DE DENSITE	0	1	2	3	4	5	6	7	8
CLASSE DE HAUTEUR	0	1	2	3	4	5	6	7	8

CLASSES D'AGE

	10	20	30	40	50	60	70	80	90
RELEVEMENTS	0	1	2	3	4	5	6	7	8
RELEVEMENTS STAGES	0	1	2	3	4	5	6	7	8

PERTURBATIONS D'ORIGINE

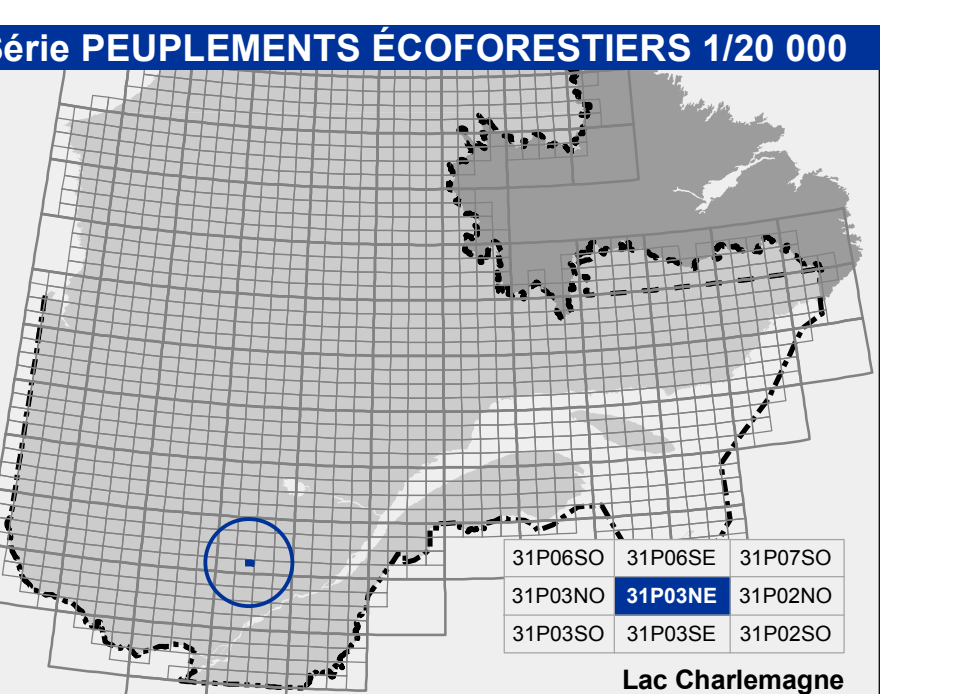
CHT	Châleau blanc	CMT	Conversion de peuplement
ES	Épaveux blanc	ES	Coupe à grande échelle
FR	Forêt	FR	Coupe à grande échelle
FR	Forêt	FR	Coupe à grande échelle
FR	Forêt	FR	Coupe à grande échelle
FR	Forêt	FR	Coupe à grande échelle

INTERVENTIONS D'ORIGINE

CPH	Coupe avec protection de la végétation	CMP	Coupe de maintien par parcelles
CBT	Coupe par bande franche	CB	Coupe de maintien par bande
CP	Coupe par bande franche	CP	Coupe de maintien par bande
CP	Coupe par bande franche	CP	Coupe de maintien par bande
CP	Coupe par bande franche	CP	Coupe de maintien par bande

PERTURBATIONS MOYENNES

REP	Reproduction	REP	Reproduction
REP	Reproduction	REP	Reproduction
REP	Reproduction	REP	Reproduction
REP	Reproduction	REP	Reproduction



Voies de communication et points

- Cours d'eau permanent, canal
- Cours d'eau intermittent
- Hydrographie artificielle
- Canal, route, canal
- Barrage, barrage de cavité
- Barrage, barrage de cavité
- Remblais récréatifs
- Ligne transport d'énergie
- Pâturage
- NF - Non classé, ne répondent pas aux critères H.N. 1, 4
- NF - Non forestier (Selon Québec)
- Point forestier

Hydrographie écoforestière

- Cours d'eau permanent, canal
- Cours d'eau intermittent
- Hydrographie artificielle

Peuplement écoforestier

- Peuplement écoforestier
- Peuplement non forestier
- Peuplement impropre

Courbe de niveau

- Courbe de niveau matisse
- Courbe de niveau traditionnelle
- Eslier
- Murissement forcé

Méadonnées

Surface de référence géométrique
 Système de référence géométrique
 Projection cartographique
 Origine des altitudes
 Équivalence des courbes de niveau
 Méthode de mesure au centre de la feuille en 2006
 Variation annuelle
 Constantes géométriques au centre de la feuille
 Longueur d'échelle (mètre carreau)
 Latitude (degré, minutes, secondes)
 Coordonnées d'origine
 Facteur de réduction

Données

Source: Organisme
 Informations cartographiques (données topographiques): Ministère des Ressources naturelles et de la Faune
 Informations géométriques: Ministère des Ressources naturelles et de la Faune
 Informations géométriques: Ministère des Ressources naturelles et de la Faune

Informations écoforestières

Années d'inventaires écoforestier: 4e programme
 Année de projet pour la production de la carte: 2008
 Échelle cartographique: 1:20000
 Date de mise à jour provisoire: 27/04/2015
 Date de mise à jour définitive: 27/04/2015
 Localisation géographique des peuplements: 10 sections de peuplements
 Tournez les sites de mise à jour de cette carte, consulter le site de Géobase Québec.

Réalisation
 Rédaction: Ministère des Forêts, Faune et Parcs
 Direction des Inventaires Forestiers
 Québec, Québec, G1H 4B1

31P03NE (31P03-200-0202)