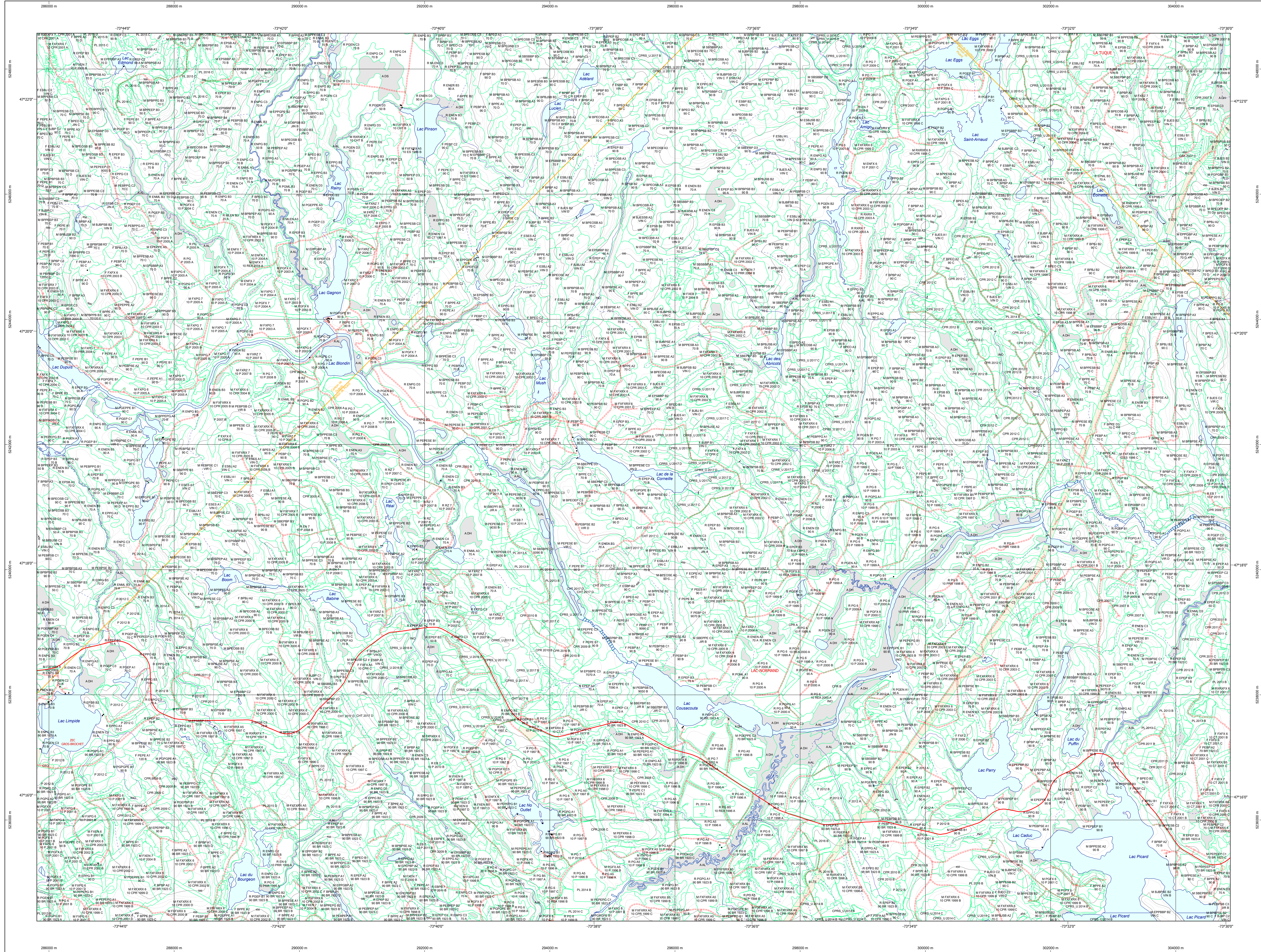


Carte écoforestière



STRATIFICATION ÉCOFORESTIÈRE

Code	Type de description	x 1m	1m	Improductif	Non forestier
0	Terre non forestière	x	x		
1	Terre non forestière	x	x		
2	Terre non forestière	x	x		
3	Terre non forestière	x	x		
4	Terre non forestière	x	x		
5	Terre non forestière	x	x		
6	Terre non forestière	x	x		
7	Terre non forestière	x	x		
8	Terre non forestière	x	x		
9	Terre non forestière	x	x		

Code	Exemple d'appellation	Tin de hauteur	Improductif	Non forestier
0	Terre non forestière			
1	Terre non forestière			
2	Terre non forestière			
3	Terre non forestière			
4	Terre non forestière			
5	Terre non forestière			
6	Terre non forestière			
7	Terre non forestière			
8	Terre non forestière			
9	Terre non forestière			

TYPES DE COUVERT ET ESSENCES SELON LE PROGRAMME D'INVENTAIRE

RESERVAIRES	FELLIER	MELANGES
0: Espace réserve	0: Espace réserve	0: Espace réserve
1: Espace réserve	1: Espace réserve	1: Espace réserve
2: Espace réserve	2: Espace réserve	2: Espace réserve
3: Espace réserve	3: Espace réserve	3: Espace réserve
4: Espace réserve	4: Espace réserve	4: Espace réserve
5: Espace réserve	5: Espace réserve	5: Espace réserve
6: Espace réserve	6: Espace réserve	6: Espace réserve
7: Espace réserve	7: Espace réserve	7: Espace réserve
8: Espace réserve	8: Espace réserve	8: Espace réserve
9: Espace réserve	9: Espace réserve	9: Espace réserve

INDICES DENSITE-HAUTEUR

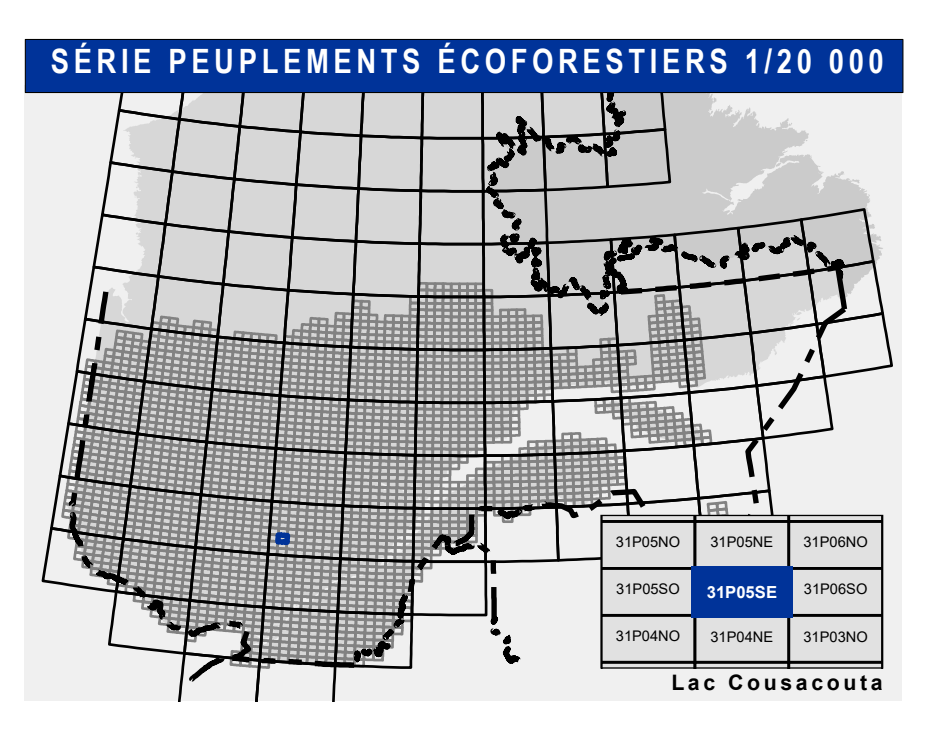
Classe	1	2	3	4	5	6	7	8	9
1	1	2	3	4	5	6	7	8	9
2	1	2	3	4	5	6	7	8	9
3	1	2	3	4	5	6	7	8	9
4	1	2	3	4	5	6	7	8	9
5	1	2	3	4	5	6	7	8	9
6	1	2	3	4	5	6	7	8	9
7	1	2	3	4	5	6	7	8	9
8	1	2	3	4	5	6	7	8	9
9	1	2	3	4	5	6	7	8	9

CLASSES D'ÂGE

REGLIERS	1	2	3	4	5	6	7	8	9
1	1	2	3	4	5	6	7	8	9
2	1	2	3	4	5	6	7	8	9
3	1	2	3	4	5	6	7	8	9
4	1	2	3	4	5	6	7	8	9
5	1	2	3	4	5	6	7	8	9
6	1	2	3	4	5	6	7	8	9
7	1	2	3	4	5	6	7	8	9
8	1	2	3	4	5	6	7	8	9
9	1	2	3	4	5	6	7	8	9

PERTURBATIONS D'ORIGINE		INTERVENTIONS PARTIELLES	
CDT	Chablis total	COU	Coupe de paiement
DT	Défrichage total	COU2	Coupe à diamètre limité
ES	Espaces gris	COU3	Coupe à diamètre limité avec abattage
BR	Bois brûlé	CAM	Coupe de diamètre d'axe
VV	Vegetal vague	CA	Coupe de diamètre
CO	Coque	COJ	Coupe de diamètre
COJ	Coupe de jardiage	COJ2	Coupe de jardiage par parcelles
CPC	Coupe avec protection de la reproduction	COJ3	Coupe de jardiage avec trouées
CPI	Coupe avec coupe de la croissance	COJ4	Coupe de jardiage
CP	Coupe progressive désencombrement	COT	Coupe par trouées
CT	Coupe totale	COU	Coupe par trouées
CPM	Coupe progressive désencombrement	CPM	Coupe progressive désencombrement
ETM	Élevation de type résiduelle	CPM	Coupe progressive désencombrement
ER	Éclaircie	CPM	Coupe progressive désencombrement
PLR	Plantation de ligne résiduelle	CPM	Coupe progressive désencombrement
PLR	Plantation de ligne résiduelle	CPM	Coupe progressive désencombrement
PLR	Plantation de ligne résiduelle	CPM	Coupe progressive désencombrement
PLR	Plantation de ligne résiduelle	CPM	Coupe progressive désencombrement
PLR	Plantation de ligne résiduelle	CPM	Coupe progressive désencombrement
PLR	Plantation de ligne résiduelle	CPM	Coupe progressive désencombrement
PLR	Plantation de ligne résiduelle	CPM	Coupe progressive désencombrement
PLR	Plantation de ligne résiduelle	CPM	Coupe progressive désencombrement
PLR	Plantation de ligne résiduelle	CPM	Coupe progressive désencombrement

TERRAINS FORESTIERS		CLASSES DE PENTE	
COU	Défriché ou semi-défriché humide	A	DESIGNATION
COU	Défriché ou semi-défriché sec	B	Taille
COU	Autres	C	Taille
COU	Autres	D	Taille
COU	Autres	E	Taille
COU	Autres	F	Taille
COU	Autres	G	Taille
COU	Autres	H	Taille
COU	Autres	I	Taille
COU	Autres	J	Taille
COU	Autres	K	Taille
COU	Autres	L	Taille
COU	Autres	M	Taille
COU	Autres	N	Taille
COU	Autres	O	Taille
COU	Autres	P	Taille
COU	Autres	Q	Taille
COU	Autres	R	Taille
COU	Autres	S	Taille
COU	Autres	T	Taille
COU	Autres	U	Taille
COU	Autres	V	Taille
COU	Autres	W	Taille
COU	Autres	X	Taille
COU	Autres	Y	Taille
COU	Autres	Z	Taille



Voies de communication et ponts

- Classe 1, HN - Hora normale
- Classe 2
- Classe 3
- Classe 4
- NC: Non classé, ne répond pas aux critères HN, 1 à 4
- NF: Non forestier (Adresse Québec)
- Pont forestier

Hydrographie écoforestière

- Cours d'eau intermittent
- Cours d'eau permanent, canal
- Hydrographie

Obstacles et infrastructures

- Bâtiment, silo, réservoir
- Chute, rapide, écoule
- Centre de ski alpin
- Hydrobase
- Mine à ciel ouvert
- Pyloène
- Terrain de camping
- Tour de télécommunication, tour
- Barrage, barrage de castor
- Remonte-mécanique
- Ligne de transport d'énergie

Courbe de niveau

- Courbe de niveau maîtresse
- Courbe de niveau intermédiaire
- Estac

Morcellement

- Morcellement foncier

Frontières

- Frontière internationale
- Frontière interprovinciale
- Frontière Québec - Terre-Neuve-et-Labrador (cette frontière n'est pas définitive)

Peuplement écoforestier

- Peuplement écoforestier
- Peuplement improductif
- Peuplement non forestier

Métadonnées

- Surface de référence géodésique
- Système de référence géodésique
- Projet cartographique
- Origine des altitudes
- Équidistance des courbes de niveau
- Déclinaison magnétique au centre de la feuille en 2006
- Coordonnées géographiques au centre de la feuille
- Longitude origine (méridien central)
- Latitude origine (équateur)
- Coordonnées d'origine
- Facteur d'échelle

Donnée
Assise cartographique (données topographiques)
Système de coordonnées géographiques: UTM, zone 18N
Système de coordonnées planaires du Québec (SCQDQ)
Date de mise à jour provinciale: Juin 2019

Informations forestières
Année des photos pour la production de la carte (Échelle de recouvrement forestier): 2008
Date de mise à jour provinciale: Juin 2019
Superficie minimale d'appellation des peuplements: 4 hectares

Production: Ministère des Forêts, Faune, et des Parcs
1705, 44 Avenue Québec, Québec H1A 1J9

Diffusion: Directions des inventaires forestiers

AVERTISSEMENT
Les limites de morcellement foncier représentées sur cette carte n'ont aucune valeur légale. Ces limites sont NON OFFICIELLES et sont sujettes à un réajustement.

Source
Date: 14/04/2005
Organisme: Ministère des Ressources naturelles et de la Faune, Ministère des Forêts, de la Faune et des Parcs
07/06/2019