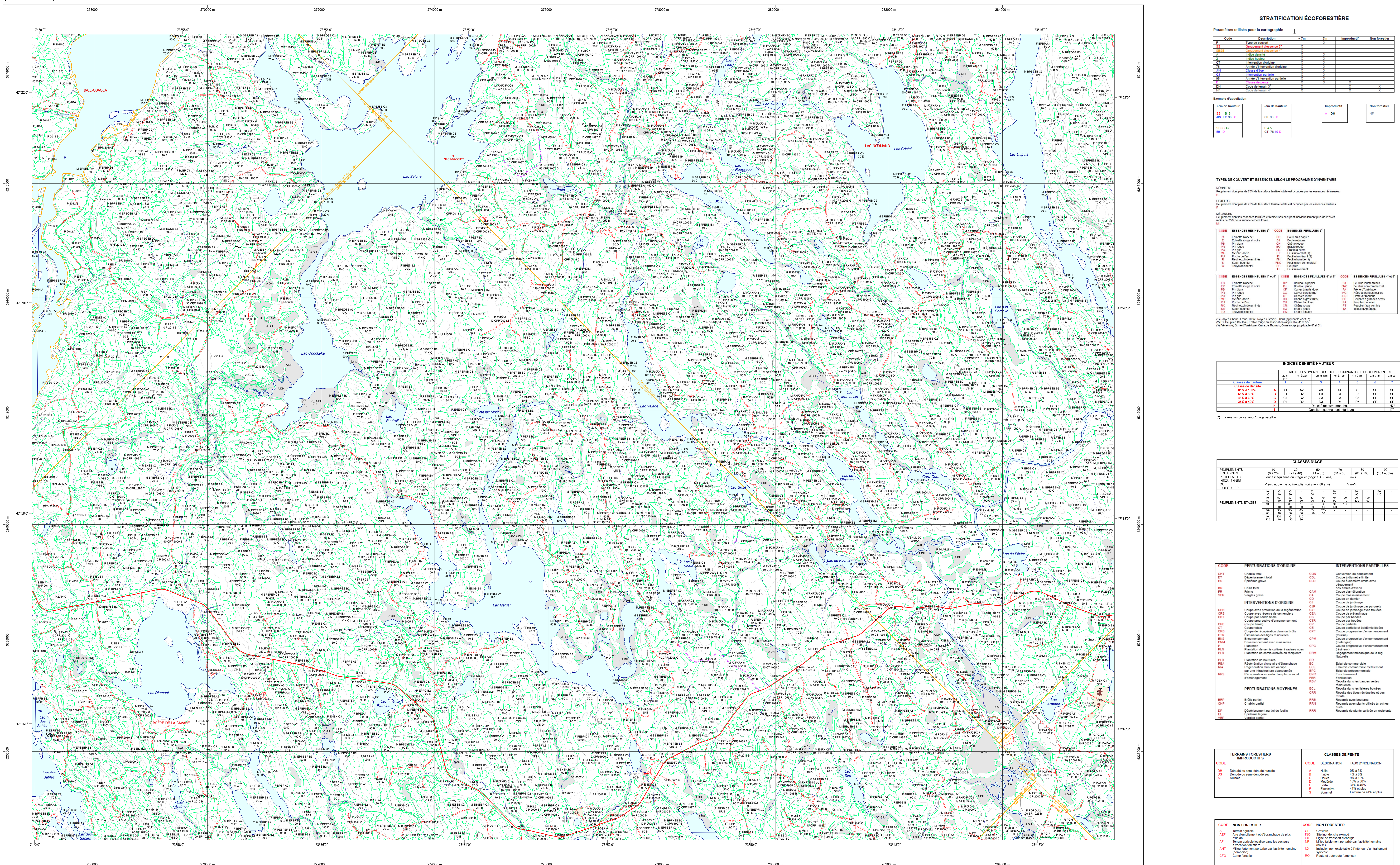


Carte écoforestière



STRATIFICATION ÉCOFORESTIÈRE

Paramètres utilisés pour la cartographie

Code	Description	Tm	Tn	Improductif	Non forestier
18	Forêt d'arbres à feuilles caduques	X	X	X	X
19	Forêt d'arbres à feuilles persistantes	X	X	X	X
20	Forêt mixte	X	X	X	X
21	Forêt d'arbres à feuilles persistantes	X	X	X	X
22	Forêt d'arbres à feuilles persistantes	X	X	X	X
23	Forêt d'arbres à feuilles persistantes	X	X	X	X
24	Forêt d'arbres à feuilles persistantes	X	X	X	X
25	Forêt d'arbres à feuilles persistantes	X	X	X	X
26	Forêt d'arbres à feuilles persistantes	X	X	X	X
27	Forêt d'arbres à feuilles persistantes	X	X	X	X
28	Forêt d'arbres à feuilles persistantes	X	X	X	X
29	Forêt d'arbres à feuilles persistantes	X	X	X	X
30	Forêt d'arbres à feuilles persistantes	X	X	X	X

Types de couvert et essences selon le programme d'inventaire

RELEVÉS: Échantillon de 100 m² de la surface terrestre totale occupée par les essences relevées.

FELIQUES: Échantillon de 100 m² de la surface terrestre totale occupée par les essences feuillues.

MELIQUES: Échantillon de 100 m² de la surface terrestre totale occupée par les essences résineuses.

Code	Essences relevées	Code	Essences feuillues	Code	Essences résineuses
18	Forêt d'arbres à feuilles caduques	18	Forêt d'arbres à feuilles caduques	18	Forêt d'arbres à feuilles caduques
19	Forêt d'arbres à feuilles persistantes	19	Forêt d'arbres à feuilles persistantes	19	Forêt d'arbres à feuilles persistantes
20	Forêt mixte	20	Forêt mixte	20	Forêt mixte

INDICES DENSITÉ-HAUTEUR

Classe de hauteur	1	2	3	4	5	6	7
100 à 150	A	A1	A2	A3	A4	A5	A6
150 à 200	B	B1	B2	B3	B4	B5	B6
200 à 250	C	C1	C2	C3	C4	C5	C6
250 à 300	D	D1	D2	D3	D4	D5	D6
300 à 350	E	E1	E2	E3	E4	E5	E6

CLASSES D'ÂGE

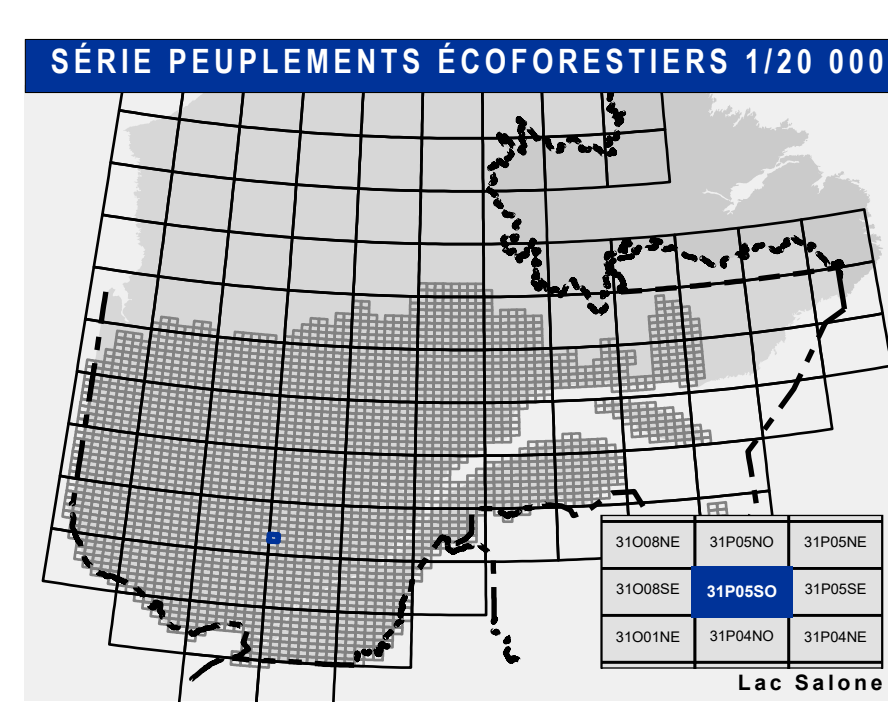
REPLEMENTS ÉTAGES	10	20	30	40	50	60	70	80	90	100
1										
2										
3										
4										
5										

PERTURBATIONS D'ORIGINE

Code	Description	Code	Description
CHT	Châtais total	CON	Conversion de peuplement
CHP	Châtais partiel	DLD	Coupe à diamètre limité
ES	Éclaircie totale	DD	Coupe à diamètre limité avec
ESP	Éclaircie partielle	DM	Coupe à diamètre limité
BR	Bûche totale	CAM	Coupe à diamètre limité
BRP	Bûche partiel	CC	Coupe à diamètre limité
VER	Verges	CCP	Coupe à diamètre limité

CLASSES DE PENTE

Code	Désignation	Taux d'inclinaison
N	Nulle	0%
F	Faible	1% à 10%
M	Moyenne	11% à 25%
D	Du fort	26% à 40%
S	Surmont	41% et plus



Voies de communication et ponts

- Classe 1, HN - Hors norme
- Classe 2
- Classe 3
- Classe 4
- NC: Non classé, ne répond pas aux critères HN, 1 à 4
- NF: Non forestier (Adresse Québec)
- Pont forestier

Hydrographie écoforestière

- Cours d'eau intermittent
- Cours d'eau permanent, canal
- Hydrographie

Obstacles et infrastructures

- Bâtiment, silo, réservoir
- Chute, rapide, écueil
- Centre de ski alpin
- Hydrobase
- Mine à ciel ouvert
- Pyloène
- Terrain de camping
- Tour de télécommunication, tour
- Barrière, barrage de castor
- Remonte mécanique
- Ligne de transport d'énergie

Courbe de niveau

- Courbe de niveau maillage
- Courbe de niveau intermédiaire
- Esker

Peuplement écoforestier

- Peuplement écoforestier
- Peuplement improductif
- Peuplement non forestier

Matadonnées

- Surface de référence géodésique
- Système de référence géodésique
- Projet cartographique
- Origine des altitudes
- Équidistance des courbes de niveau
- Déclinaison magnétique au centre de la feuille en 2006
- Coordonnées géographiques au centre de la feuille
- Longitude (origine méridien central)
- Latitude (origine Équateur) 0°
- Coordonnées d'equateur
- Facteur d'échelle 0,999

Sources

Donnée: Ministère des Ressources naturelles et de la Faune, Ministère des Forêts, de la Faune et des Parcs

14/04/2005

Informations forestières

Ministère des Forêts, de la Faune et des Parcs

4e programme

2008

Date de mise à jour provinciale: Juin 2011

Superficie nominale d'appellation des peuplements: 4 hectares

Production

Ministère des Forêts, de la Faune, et des Parcs

73° 23' 17" O 47° 19' 45" N

73° 30' ouest

47° 20' nord

0°

X: 304 800 mètres; Y: 0 mètre

0,999

AVERTISSEMENT

Les limites de parcellement foncier représentées sur cette carte n'ont aucune valeur légale. Ces limites sont NON OFFICIELLES et sont utilisées à titre indicatif.

La couche de chemin est produite par le MFFP avec la collaboration de MERN via le système ROUTARD et présente l'information la plus à jour disponible.

© Gouvernement du Québec