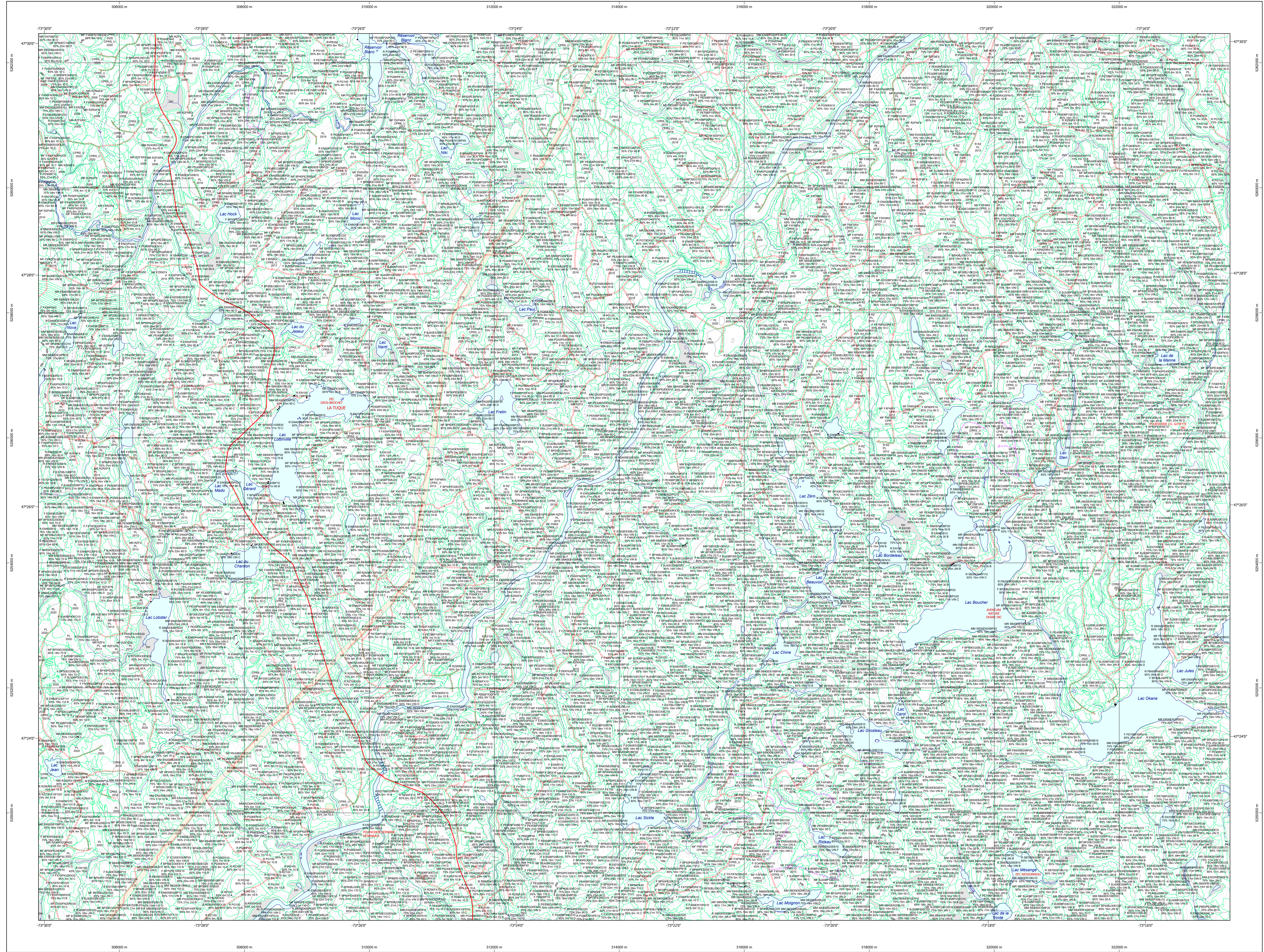


Carte écoforestière

STRATIFICATION ÉCOFORESTIÈRE



Paramètres utilisés pour la cartographie

| Code | Description | +7m | -7m | Improductif | Non forestier |
|------------|-----------------------------------|-----|-----|-------------|---------------|
| #MOS030M10 | Essence de Sa APP | X | X | X | X |
| #MOS030M10 | Général du couvert forestier (NF) | X | X | X | X |
| 12 | Hauteur (mètres-pieds) | X | X | X | X |
| CT | Intervention d'origine | X | X | X | X |
| 2007 | Année d'intervention d'origine | X | X | X | X |
| #MOS030M10 | Classes d'âge | X | X | X | X |
| #MOS030M10 | Intervention partielle | X | X | X | X |
| 2018 | Année d'intervention partielle | X | X | X | X |
| #MOS030M10 | Classes de pente | X | X | X | X |
| NF | Cote de terrain (m - AuP) | X | X | X | X |

La densité est estimée par densité, soit avec des valeurs ± 5%, à l'exception de la valeur 25% (25 ± 20%).

Exemple d'appellation

| +7m de hauteur | -7m de hauteur | Intervention d'origine | Intervention partielle | Improductif | Non forestier |
|------------------------|----------------------|------------------------|------------------------|-------------|---------------|
| #MOS030M10 75% 12m JNL | #MOS030M10 75% 4m 20 | NF02 | CT 2007 | DM | NF |

TYPES DE COUVERT ET ESSENCES
Les résineux constituent 75% ou plus de la surface terrière du peuplement.
MIXE À DOMINANCE RÉSINEUSE
Les résineux constituent de 55% à 74% de la surface terrière du peuplement.

MIXE SANS DOMINANCE
Les résineux constituent de 45% à 54% de la surface terrière du peuplement.
MI

MIXE À DOMINANCE FEUILLEUSE
Les feuillus constituent de 25% à 44% de la surface terrière du peuplement.
MF

FEUILLEU
Les résineux constituent moins de 25% de la surface terrière du peuplement.
F

| CODE RÉSINEUX | CODE FEUILLEUX | CODE FEUILLEUX |
|-------------------------------------|---------------------------------|-------------------------------------|
| EB Epéette blanche | BO Bouleau gris | FO Féline noire |
| EN Epéette noire | BJ Bouleau jaune | FP Féline rouge |
| EU Epéette rouge | BL Bouleau à papier (blanc) | FR Fétuilles |
| EV Epéette de Norvège | CB Chêne blanc | FZ Feuilles tolérants à l'ombre |
| MA Mélièze | CC Cayer confondu | FB Feuilles exotiques |
| ME Mélièze hybride | CC Chêne à gros fruits | FJ Feuilles robustes intermédiaires |
| MH Mélièze hybride | CH Chêne à gros fruits | FM Feuilles à grosses brulures |
| ML Mélèze larcin | CC Chêne bicoloré | NC Noyer cendré |
| MS Mélèze larcin | CA Cayer à fruit doux | NH Noyer noir |
| PC Pin rigide (des côtes) | CC Chêne rouge | CA Cayer à fruit doux |
| PR Pin rigide (des côtes) | CC Chêne rouge | CA Cayer à fruit doux |
| PI Pin naturel | EA Étable argente | CO Coudrier de Virginie |
| PN Pin rouge | EA Étable rouge | PE Peuplier baumé |
| PR Pin sylvestre | EA Étable rouge | PE Peuplier naturel |
| RS Résineux résineux (des Iles) | ES Étable à sucre | PT Peuplier d'Amérique |
| RS Résineux résineux | ES Étable à sucre | PT Peuplier d'Amérique |
| RN Résineux résineux intermédiaires | FR Fritillaire blanc (des Iles) | TA Tiliae d'Amérique |
| SX Sapin Baumeier | FR Fritillaire blanc (des Iles) | TA Tiliae d'Amérique |
| SO Sapin Baumeier | FR Fritillaire blanc (des Iles) | TA Tiliae d'Amérique |
| TO Thuya occidental | FR Fritillaire blanc (des Iles) | TA Tiliae d'Amérique |

CLASSES D'ÂGE

| PEUPLIEMENTS ÉQUIVIENNES | 10 | 30 | 50 | 70 | 90 | 110 | 130 |
|----------------------------|------------------------|----|--------------------------|----|----|-----|-----|
| PEUPLIEMENTS INÉQUIVIENNES | Jeune inéquienne (JIN) | | Vieille inéquienne (VIN) | | | | |

Structure verticale des tiges de 7 m et plus

| Étage | Intérieur (INF) | Supérieur (SUP) |
|----------------------|--|-----------------|
| Monotage (MO) | Un seul étage composé de tiges homogènes en hauteur et en couverture = 25% | |
| B-étage (BI) ex: 110 | Couverture = 25% et Couverture = 25% | |
| Multitage (MU) | Plus de 2 étages de tiges de 7 mètres et plus. Se retrouvent dans cette catégorie les peuplements jeunes irréguliers (JIR) et vieux irréguliers (VIR). | |

| CODE PERTURBATIONS D'ORIGINE | CODE INTERVENTIONS PARTIELLES |
|------------------------------|----------------------------------|
| BR Brûls total | CA Coupe d'assainissement |
| CH Chablis total | CC Coupe à diamètre limite |
| DT Dépassement total | CD Coupe de diamètre limite |
| EG Épidémie grave | CE Coupe progressive irrégulière |
| VER Végétation | CF Coupe progressive irrégulière |

INTÉRIEURS D'ORIGINE

| | |
|---|----------------------------------|
| CB Coupe par bandes | CC Coupe progressive irrégulière |
| CD Coupe progressive irrégulière phase finale | CE Coupe progressive irrégulière |
| CF Coupe progressive irrégulière phase finale | CF Coupe progressive irrégulière |
| CG Coupe progressive irrégulière phase finale | CG Coupe progressive irrégulière |
| CH Coupe progressive irrégulière phase finale | CH Coupe progressive irrégulière |
| CI Coupe progressive irrégulière phase finale | CI Coupe progressive irrégulière |
| CO Coupe progressive irrégulière phase finale | CO Coupe progressive irrégulière |
| CP Coupe progressive irrégulière phase finale | CP Coupe progressive irrégulière |
| CQ Coupe progressive irrégulière phase finale | CQ Coupe progressive irrégulière |
| CR Coupe progressive irrégulière phase finale | CR Coupe progressive irrégulière |
| CS Coupe progressive irrégulière phase finale | CS Coupe progressive irrégulière |
| CT Coupe progressive irrégulière phase finale | CT Coupe progressive irrégulière |
| CU Coupe progressive irrégulière phase finale | CU Coupe progressive irrégulière |
| CV Coupe progressive irrégulière phase finale | CV Coupe progressive irrégulière |
| CW Coupe progressive irrégulière phase finale | CW Coupe progressive irrégulière |
| CX Coupe progressive irrégulière phase finale | CX Coupe progressive irrégulière |
| CY Coupe progressive irrégulière phase finale | CY Coupe progressive irrégulière |
| CA Coupe progressive irrégulière phase finale | CA Coupe progressive irrégulière |
| CB Coupe progressive irrégulière phase finale | CB Coupe progressive irrégulière |
| CC Coupe progressive irrégulière phase finale | CC Coupe progressive irrégulière |
| CD Coupe progressive irrégulière phase finale | CD Coupe progressive irrégulière |
| CE Coupe progressive irrégulière phase finale | CE Coupe progressive irrégulière |
| CF Coupe progressive irrégulière phase finale | CF Coupe progressive irrégulière |
| CG Coupe progressive irrégulière phase finale | CG Coupe progressive irrégulière |
| CH Coupe progressive irrégulière phase finale | CH Coupe progressive irrégulière |
| CI Coupe progressive irrégulière phase finale | CI Coupe progressive irrégulière |
| CO Coupe progressive irrégulière phase finale | CO Coupe progressive irrégulière |
| CP Coupe progressive irrégulière phase finale | CP Coupe progressive irrégulière |
| CQ Coupe progressive irrégulière phase finale | CQ Coupe progressive irrégulière |
| CR Coupe progressive irrégulière phase finale | CR Coupe progressive irrégulière |
| CS Coupe progressive irrégulière phase finale | CS Coupe progressive irrégulière |
| CT Coupe progressive irrégulière phase finale | CT Coupe progressive irrégulière |
| CU Coupe progressive irrégulière phase finale | CU Coupe progressive irrégulière |
| CV Coupe progressive irrégulière phase finale | CV Coupe progressive irrégulière |
| CW Coupe progressive irrégulière phase finale | CW Coupe progressive irrégulière |
| CX Coupe progressive irrégulière phase finale | CX Coupe progressive irrégulière |
| CY Coupe progressive irrégulière phase finale | CY Coupe progressive irrégulière |
| CA Coupe progressive irrégulière phase finale | CA Coupe progressive irrégulière |

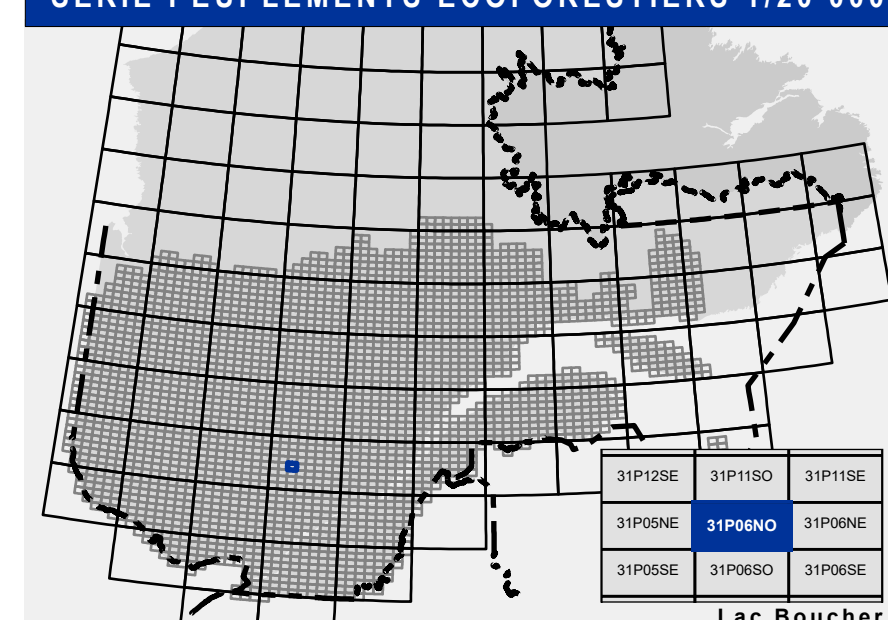
TERRAINS FORESTIERS IMPRODUCTIFS

| CODE | DÉSIGNATION | TAUX D'INCLINAISON |
|------|--------------------------------|------------------------|
| DH | Déroulé ou semi-déroulé humide | A Nulle |
| DS | Déroulé ou semi-déroulé sec | B Faible |
| AL | Aulnaie | C Douce |
| | | D Modérée |
| | | E Forte |
| | | F Extrême |
| | | S Sommet |
| | | Entouré de 41% et plus |

NON FORESTIER

| CODE NON FORESTIER | DÉSIGNATION | TAUX D'INCLINAISON |
|--------------------|---|---|
| A | Terrain agricole | G Grave |
| AP | Aire d'emplacement et d'ébranchage de plus d'un an | H Très grave |
| AT | Terrain agricole perturbé dans les secteurs à vocation forestière | I Extrême |
| AN | Mieux forestier perturbé par l'activité humaine (non-bois) | J Non forestier |
| AO | Terrain agricole perturbé par l'activité humaine (bois) | NX Inclusion non exploitée à l'intérieur d'un traitement (bois) |
| CFO | Camp forestier | RO Route et autoroute (emprise) |

SÉRIE PEUPLIEMENTS ÉCOFORESTIERS 1/20 000



Voies de communication et ponts

- Classe 1, HN - Hors norme
- Classe 2
- Classe 3
- Classe 4-5
- NC : Non classé, ne répond pas aux critères HN, 1 à 4
- NF : Non forestier (Adresse Québec)
- Pont forestier

Hydrographie écoforestière

- Cours d'eau intermittent
- Cours d'eau permanent, canal
- Hydrographie

Obstacles et infrastructures

- Bâtiment, site, réservoir
- Chute, rapide, écueil
- Système de coaldynes
- Hydrobase
- Mine à ciel ouvert
- Pylône
- Terrain de camping
- Tour de télécommunication, tour
- Barrière, barrage de castor
- Remonte mécanique
- Ligne de transport d'énergie

Courbe de niveau

- Courbe de niveau mètre
- Courbe de niveau intermédiaire
- Esker

Morcellement

- Morcellement foncier

Frontières

- Frontière internationale
- Frontière interprovinciale
- Frontière Québec - Terre-Neuve-et-Labrador (cette frontière n'est pas définitive)

Peuplement écoforestier

- Peuplement écoforestier
- Peuplement improductif
- Peuplement non forestier

Métadonnées

- Surface de référence géodésique
- Système de référence géodésique
- Projet cartographique
- Origine des altitudes
- Équidistance des courbes de niveau
- Déclinaison magnétique au centre de la feuille en 2006
- Coordonnées géographiques au centre de la feuille
- Longitude (origine méridien central)
- Latitude (origine Équateur) 0°
- Coordonnées d'origine
- Facteur d'échelle

Sources

Donnée : 14/04/2005
08/06/2022

Organisme : Ministère des Ressources naturelles et de la Faune
Ministère des Forêts, de la Faune et des Parcs

Informations forestières

- Nombre inventaires écoforestiers : 5e programme
- Année des photos pour la production de la carte (Étiquettes de recensement primaires) : 2019
- Date de mise à jour provinciale : Juin 2022
- Superficie minimale d'appellation des peuplements : 4 hectares

Réalisation : Ministère des Forêts, de la Faune, et des Parcs

AVERTISSEMENT

Les limites de morcellement foncier représentées sur cette carte n'ont AUCUNE valeur légale. Ces limites sont NON OFFICIELLES et sont utilisées pour titre indicatif.

La couche de chemin est produite par le MFFP avec la collaboration du MERN via le système ROUTARD et présente l'information la plus à jour disponible.

© Gouvernement du Québec