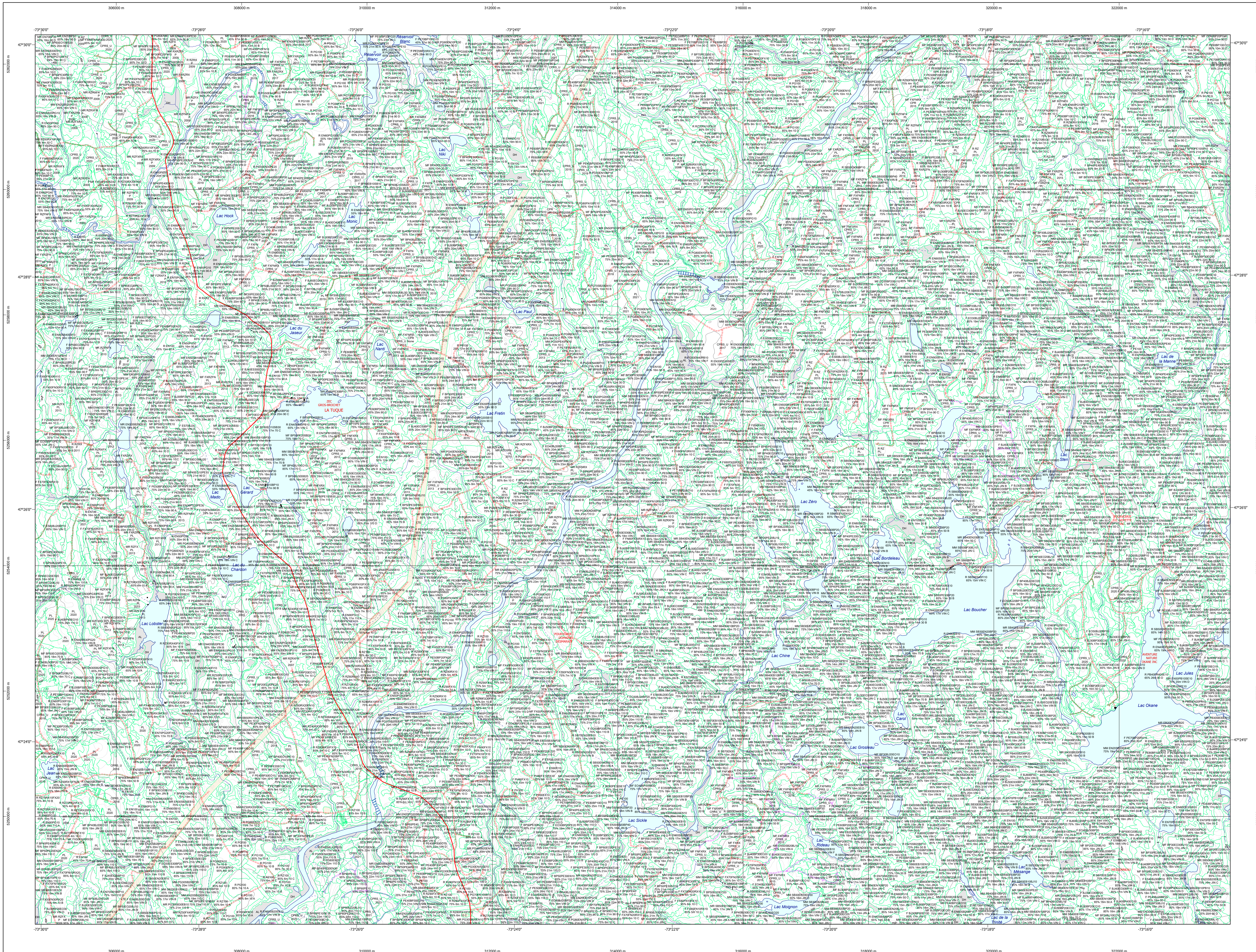


Carte écoforestière

STRATIFICATION ÉCOFORESTIÈRE



Paramètres utilisés pour la cartographie

Code	Description	+7m	-7m	Improductif	Non Forestier
F	Essence de feuillus	X	X		
R	Essence de résineux	X	X		
CT	Année d'intervention d'origine	X	X		
2007	Année d'intervention d'origine	X	X		
2018	Année d'intervention d'origine	X	X		
2019	Année d'intervention d'origine	X	X		
2020	Année d'intervention d'origine	X	X		
2021	Année d'intervention d'origine	X	X		
2022	Année d'intervention d'origine	X	X		
2023	Année d'intervention d'origine	X	X		
2024	Année d'intervention d'origine	X	X		
2025	Année d'intervention d'origine	X	X		
2026	Année d'intervention d'origine	X	X		
2027	Année d'intervention d'origine	X	X		
2028	Année d'intervention d'origine	X	X		
2029	Année d'intervention d'origine	X	X		
2030	Année d'intervention d'origine	X	X		
2031	Année d'intervention d'origine	X	X		
2032	Année d'intervention d'origine	X	X		
2033	Année d'intervention d'origine	X	X		
2034	Année d'intervention d'origine	X	X		
2035	Année d'intervention d'origine	X	X		
2036	Année d'intervention d'origine	X	X		
2037	Année d'intervention d'origine	X	X		
2038	Année d'intervention d'origine	X	X		
2039	Année d'intervention d'origine	X	X		
2040	Année d'intervention d'origine	X	X		
2041	Année d'intervention d'origine	X	X		
2042	Année d'intervention d'origine	X	X		
2043	Année d'intervention d'origine	X	X		
2044	Année d'intervention d'origine	X	X		
2045	Année d'intervention d'origine	X	X		
2046	Année d'intervention d'origine	X	X		
2047	Année d'intervention d'origine	X	X		
2048	Année d'intervention d'origine	X	X		
2049	Année d'intervention d'origine	X	X		
2050	Année d'intervention d'origine	X	X		

Exemple d'appellation

+7m de hauteur	-7m de hauteur	Intervention d'origine	Intervention partielle	Improductif	Non forestier
F 75% 12m JN 10	R 75% 4m 20 0	CT 2007	R 2018	DM	NF

TYPES DE COUVERT ET ESSENCES
 Les résineux constituent 75% ou plus de la surface terrière du peuplement.
MIXTE À DOMINANCE RÉSINEUSE
 Les résineux constituent de 55% à 74% de la surface terrière du peuplement.
MIXTE SANS DOMINANCE
 Les résineux constituent de 45% à 54% de la surface terrière du peuplement.
MIXTE À DOMINANCE FEUILLEUSE
 Les résineux constituent de 25% à 44% de la surface terrière du peuplement.
FEUILLEU
 Les résineux constituent moins de 25% de la surface terrière du peuplement.

CODE RÉSINEUX	CODE FEUILLEUX	CODE FEUILLEUX	
EB	Boulaie grise	FO	Faîne noire
EN	Boulaie jeune	FR	Faîne rouge
EU	Boulaie à écorce blanche	FS	Faîne
EV	Épicéa de Norvège	CB	Chêne blanc
ME	Mélèze européen	CC	Chêne cerise
MZ	Mélèze hybride	CH	Chêne à gros fruits
MA	Mélèze japonais	CT	Chêne à gros fruits
ML	Mélèze laricin	CI	Chêneicolore
MB	Mélèze blanc	CA	Chêne à gros fruits
PC	Pin rigide (des corbeaux)	CR	Chêne rouge
PN	Pin sylvestre	CS	Chêne blanc
PI	Pin maritime	EA	Érable argente
PR	Pin résineux	EB	Érable brun
PS	Pin sylvestre	EO	Érable rouge
PT	Pin tordu (de l'Est)	EP	Érable peuplier
PK	Pin kora	ES	Érable blanc
RX	Résineux mélangés	EA	Érable à sucre
RE	Résineux mélangés	ES	Érable blanc (de l'ouest)
SB	Sapin baumier	EH	Faîne sur stations humides
TO	Thuya occidental	FN	Faîne non commercialisée

CLASSES D'ÂGE

PEUPLIÈRES ÉQUIVOCQUES	0 à 20	21 à 40	41 à 60	61 à 80	81 à 100	101 à 120	121 et plus
PEUPLIÈRES INÉQUIVOCQUES	Jeunes inéquivocques (JIN)			Vieux inéquivocques (VIN)			

Étage
 Intérieur (INT) / Supérieur (SUP)

Monotage (MO)
 ex: 110 Un seul étage composé de tiges homogènes en hauteur et en couverture > 25%

B-étage (BU)
 ex: 1252 Couverture > 25% et Couverture > 25%

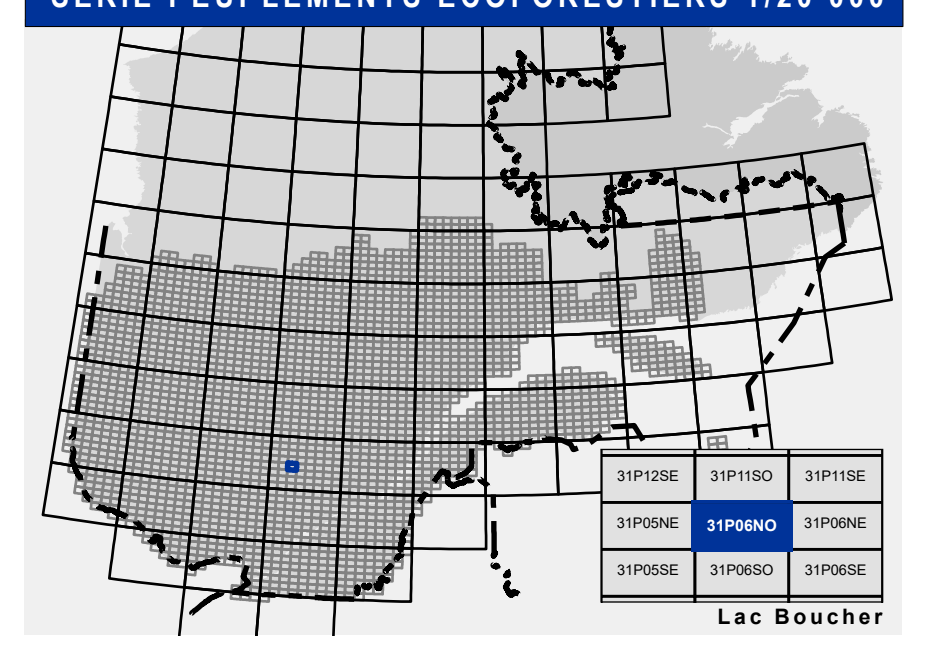
Multitage (MU)
 Plus de 2 étages de tiges de 7 mètres et plus. Se retrouvent dans cette catégorie les peuplements jeunes inéquivocques (JIN) et vieux inéquivocques (VIN).

CODE PERTURBATIONS D'ORIGINE	CODE INTERVENTIONS PARTIELLES		
BR	Brûls total	CA	Coupe d'assainissement
CH	Chablis total	CM	Coupe de mécanisation
DT	Dépensement total	CO	Coupe de débardage
ES	Épidémie grave	CL	Coupe à diamètre limite
VE	Verges graves	CP	Coupe progressive inéquivocque
BR	Brûls partiels	CJ	Coupe de jarriage
CBA	Coupe par bandes	CG	Coupe de jarriage par pied d'arbre ou groupe d'arbres
CB	Coupe par bandes fraise	CU	Coupe de jarriage avec régénération par parquets
CV	Coupe avec protection des tiges à diamètre variable	CV	Coupe de jarriage avec régénération par parquets
CF	Coupe progressive inéquivocque phase finale	CON	Conversion de peuplement
CFI	Coupe progressive inéquivocque (coupe finale)	COF	Coupe progressive d'ensemencement (feuillus)
CPH	Coupe avec protection de la haute	CPG	Coupe progressive inéquivocque
CP	Coupe avec protection de la régénération	CPH	Coupe progressive inéquivocque
CPT	Coupe avec protection des petites	CPM	Coupe progressive d'ensemencement (mélange)
CRS	Coupe de régénération dans un brûlis	CRS	Coupe progressive d'ensemencement
CR	Réculte des tiges résiduelles et des rebuts	CRD	Coupe par trouées
CRS	Coupe avec réserve de semencier	CRS	Coupe progressive d'ensemencement
CS	Coupe totale	DLD	Coupe à diamètre limite et dégagement des années d'attente
DT	Coupe de succession	DP	Dépensement partiel
ENS	Ensemencement avec mini-semis	DR	Dégagement critique de la régénération naturelle
ETN	Élimination des tiges résiduelles	DM	Dégagement mécanique de la régénération naturelle
F	Friche	ECC	Éclaircie commerciale
PL	Plantation	ECL	Éclaircie commerciale d'étagement
PLB	Plantation de bouclures	ENL	Réculte dans les lisières boisées
PLR	Plantation de racines nues	ENP	Ensemencement partiel
PLR	Plantation avec semis en récipients	ENR	Enrichissement
PRR	Régime de régénération pour constituer l'équipement d'un peuplement	ECS	Éclaircie sélective individuelle
REA	Régénération d'une infrastructure abandonnée	ECP	Coupe progressive inéquivocque à couvert permanent
RRS	Régénération en vert d'un plan spécial d'aménagement	ESP	Régénération partielle en vert d'un plan spécial d'aménagement
PTA	Coupe progressive inéquivocque par trouées agrandies	PTA	Coupe progressive inéquivocque par trouées agrandies
RPB	Régime de régénération dans un brûlis	RPB	Régime de régénération dans un brûlis
RVB	Régime de régénération dans les bandes vertes	RVB	Régime de régénération dans les bandes vertes
RNB	Régime de régénération sans régénération visible sur la photo aérienne	RNB	Régime de régénération sans régénération visible sur la photo aérienne
RL	Régime de régénération pour l'équipement d'un peuplement	RNL	Régime de régénération pour l'équipement d'un peuplement
EL	Épidémie sévère	RNS	Régime de régénération pour l'équipement d'un peuplement
VEP	Verges partielles	ROR	Régime de régénération pour l'équipement d'un peuplement

CODE TERRAINS FORESTIERS IMPRODUCTIFS	CODE CLASSES DE PENTE	DÉSIGNATION	Taux d'inclinaison
CH	Dénué ou semi-dénué humide	A	Nulle
DS	Dénué ou semi-dénué sec	B	0% à 3%
AL	Aulnaie	C	4% à 9%
		D	9% à 15%
		E	16% à 20%
		F	21% à 25%
		G	26% à 30%
		H	31% à 40%
		I	41% et plus
		S	Sommet
		R	Entouré de 41% et plus

CODE NON FORESTIER	CODE NON FORESTIER		
A	Terrain agricole	GR	Graville
AP	Aire d'emplacement et d'éclaircie de plus d'un an	ITE	Ligne de transport d'énergie
AT	Terrain agricole localisé dans les secteurs à vocation forestière	NF	Mieux faiblement perturbé par l'activité humaine (non-bois)
ANT	Mieux fortement perturbé par l'activité humaine (non-bois)	NX	Inclusion non exploitée à l'intérieur d'un traitement (non-bois)
CFO	Camp forestier	RO	Route et autoroute (emprise)

SÉRIE PEUPLIÈRES ÉCOFORESTIÈRES 1/20 000



- Voies de communication et ponts**
 - Classe 1, HN - Hors norme
 - Classe 2
 - Classe 3
 - Classe 4-5
 - NC: Non classé, ne répond pas aux critères HN, 1 à 4
 - NF: Non forestier (Adresse Québec)
 - Pont forestier
- Hydrographie écoforestière**
 - Cours d'eau intermittent
 - Cours d'eau permanent, canal
 - Hydrographie
- Obstacles et infrastructures**
 - Bâtiment, site, réservoir
 - Chute, rapide, écueil
 - Centre de ski alpin
 - Hydrobase
 - Mine à ciel ouvert
 - Pyloène
 - Terrain de camping
 - Tour de télécommunication, tour
 - Barrière, barrage de castor
 - Remonte mécanique
 - Ligne de transport d'énergie
- Courbe de niveau**
 - Courbe de niveau maîtresse
 - Courbe de niveau intermédiaire
 - Esker
- Morcellement**
 - Morcellement foncier
- Frontières**
 - Frontière internationale
 - Frontière interprovinciale
 - Frontière Québec - Terre-Neuve-et-Labrador (cette frontière n'est pas définitive)
- Peuplement écoforestier**
 - Peuplement écoforestier
 - Peuplement improductif
 - Peuplement non forestier
- Métadonnées**
 - Surface de référence géodésique
 - Système de référence géodésique
 - Projet cartographique
 - Origine des altitudes
 - Équidistance des courbes de niveau
 - Déclinaison magnétique au centre de la feuille en 2006
 - Coordonnées géographiques au centre de la feuille
 - Latitude d'origine (méridien central)
 - Latitude d'origine (équateur) 0°
 - Coordonnées d'origine
 - Facteur d'échelle

Sources
 Données: Axix cartographique (données topographiques)
 Ministère des Ressources naturelles et de la Faune
 Ministère des Ressources naturelles et des Forêts

Informations forestières
 Nombre d'inventaires écoforestiers: 56
 Année des photos pour la production de la carte (Équipement de recensement principal): 2019
 Date de mise à jour provinciale: Octobre 2023
 Superficie minimale d'appellation des peuplements: 4 hectares

Réalisation
 Ministère des Ressources naturelles et des Forêts
 Direction des inventaires forestiers
 2150, de l'avenue Duval, boîte 1109
 Québec, Québec (Québec) G1V 8S6

Diffusion
 Direction des inventaires forestiers

AVERTISSEMENT
 Les limites de morcellement foncier représentées sur cette carte n'ont aucune valeur légale. Ces limites sont NON OFFICIELLES et sont utilisées à titre indicatif.

La couche de chemin est produite par le MRNF à partir du système ROUTARD et présente l'information la plus à jour disponible.

© Gouvernement du Québec