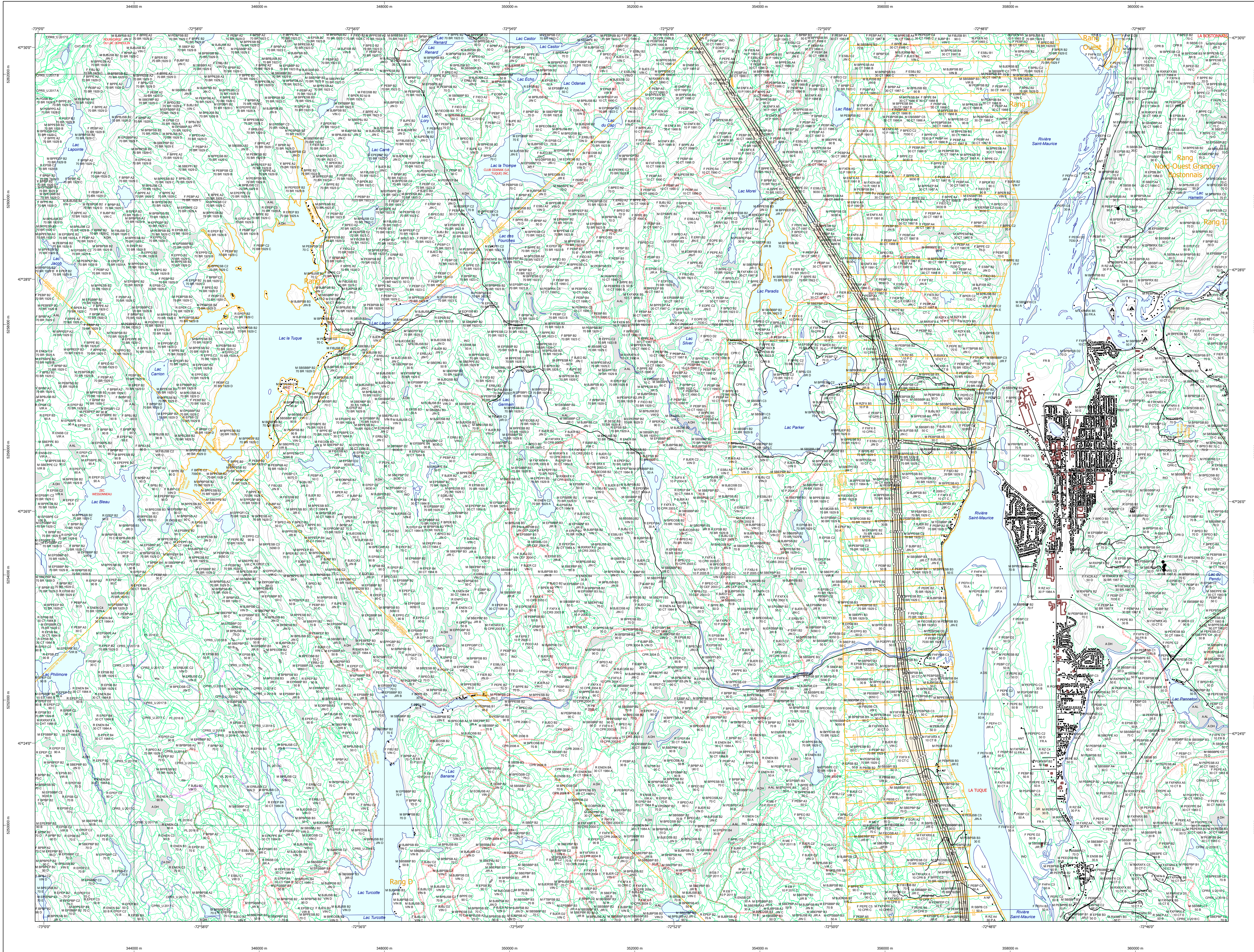


Carte écoforestière



STRATIFICATION ÉCOFORESTIÈRE

Code	Description	Tm	Tn	Improductif	Non forestier
0	Espace ouvert	X	X	X	X
1	Forêt mixte	X	X	X	X
2	Forêt résineuse	X	X	X	X
3	Forêt feuillue	X	X	X	X
4	Forêt mixte feuillue	X	X	X	X
5	Forêt mixte résineuse	X	X	X	X
6	Forêt mixte résineuse feuillue	X	X	X	X
7	Forêt mixte feuillue résineuse	X	X	X	X
8	Forêt mixte feuillue résineuse feuillue	X	X	X	X
9	Forêt mixte résineuse feuillue résineuse	X	X	X	X
10	Forêt mixte résineuse feuillue résineuse feuillue	X	X	X	X
11	Forêt mixte feuillue résineuse feuillue résineuse	X	X	X	X
12	Forêt mixte feuillue résineuse feuillue résineuse feuillue	X	X	X	X
13	Forêt mixte résineuse feuillue résineuse feuillue résineuse	X	X	X	X
14	Forêt mixte résineuse feuillue résineuse feuillue résineuse feuillue	X	X	X	X
15	Forêt mixte feuillue résineuse feuillue résineuse feuillue résineuse	X	X	X	X
16	Forêt mixte feuillue résineuse feuillue résineuse feuillue résineuse feuillue	X	X	X	X
17	Forêt mixte résineuse feuillue résineuse feuillue résineuse feuillue résineuse	X	X	X	X
18	Forêt mixte résineuse feuillue résineuse feuillue résineuse feuillue résineuse feuillue	X	X	X	X
19	Forêt mixte feuillue résineuse feuillue résineuse feuillue résineuse feuillue résineuse	X	X	X	X
20	Forêt mixte feuillue résineuse feuillue résineuse feuillue résineuse feuillue résineuse feuillue	X	X	X	X

Exemple d'appellation

Code	Stratification	Improductif	Non forestier
010000	CJ 98 0	X	X
010000	CT 78 90	X	X

TYPES DE COUVERT ET ESSENCES SELON LE PROGRAMME D'INVENTAIRE

RÉSINEUX
Représentent plus de 75% de la surface totale et sont occupés par les essences résineuses.

FEUILLEUX
Représentent plus de 75% de la surface totale et sont occupés par les essences feuillues.

MÉLANGES
Représentent les essences feuillues et résineuses occupant respectivement plus de 25% et moins de 75% de la surface totale.

CODE	ESSENCES RÉSINEUSES	ESSENCES FEUILLEUSES	CODE	ESSENCES RÉSINEUSES	ESSENCES FEUILLEUSES	CODE	ESSENCES RÉSINEUSES	ESSENCES FEUILLEUSES	
01	Épicéa blanc	02	Épicéa rouge	03	Épicéa commun	04	Épicéa commun	05	Épicéa commun
06	Épicéa commun	07	Épicéa commun	08	Épicéa commun	09	Épicéa commun	10	Épicéa commun
11	Épicéa commun	12	Épicéa commun	13	Épicéa commun	14	Épicéa commun	15	Épicéa commun
16	Épicéa commun	17	Épicéa commun	18	Épicéa commun	19	Épicéa commun	20	Épicéa commun
21	Épicéa commun	22	Épicéa commun	23	Épicéa commun	24	Épicéa commun	25	Épicéa commun
26	Épicéa commun	27	Épicéa commun	28	Épicéa commun	29	Épicéa commun	30	Épicéa commun
31	Épicéa commun	32	Épicéa commun	33	Épicéa commun	34	Épicéa commun	35	Épicéa commun
36	Épicéa commun	37	Épicéa commun	38	Épicéa commun	39	Épicéa commun	40	Épicéa commun
41	Épicéa commun	42	Épicéa commun	43	Épicéa commun	44	Épicéa commun	45	Épicéa commun
46	Épicéa commun	47	Épicéa commun	48	Épicéa commun	49	Épicéa commun	50	Épicéa commun
51	Épicéa commun	52	Épicéa commun	53	Épicéa commun	54	Épicéa commun	55	Épicéa commun
56	Épicéa commun	57	Épicéa commun	58	Épicéa commun	59	Épicéa commun	60	Épicéa commun
61	Épicéa commun	62	Épicéa commun	63	Épicéa commun	64	Épicéa commun	65	Épicéa commun
66	Épicéa commun	67	Épicéa commun	68	Épicéa commun	69	Épicéa commun	70	Épicéa commun
71	Épicéa commun	72	Épicéa commun	73	Épicéa commun	74	Épicéa commun	75	Épicéa commun
76	Épicéa commun	77	Épicéa commun	78	Épicéa commun	79	Épicéa commun	80	Épicéa commun
81	Épicéa commun	82	Épicéa commun	83	Épicéa commun	84	Épicéa commun	85	Épicéa commun
86	Épicéa commun	87	Épicéa commun	88	Épicéa commun	89	Épicéa commun	90	Épicéa commun
91	Épicéa commun	92	Épicéa commun	93	Épicéa commun	94	Épicéa commun	95	Épicéa commun
96	Épicéa commun	97	Épicéa commun	98	Épicéa commun	99	Épicéa commun	100	Épicéa commun

INDICES DENSITÉ-HAUTEUR

Classes de densité	HAUTEUR MOYENNE DES TIGES DOMINANTES ET COORDONNATES									
	1	2	3	4	5	6	7	8	9	10
1	10	20	30	40	50	60	70	80	90	100
2	10	20	30	40	50	60	70	80	90	100
3	10	20	30	40	50	60	70	80	90	100
4	10	20	30	40	50	60	70	80	90	100
5	10	20	30	40	50	60	70	80	90	100
6	10	20	30	40	50	60	70	80	90	100
7	10	20	30	40	50	60	70	80	90	100
8	10	20	30	40	50	60	70	80	90	100
9	10	20	30	40	50	60	70	80	90	100
10	10	20	30	40	50	60	70	80	90	100

CLASSES D'ÂGE

RELEVEMENTS	RELEVEMENTS									
	1	2	3	4	5	6	7	8	9	10
1	10	20	30	40	50	60	70	80	90	100
2	10	20	30	40	50	60	70	80	90	100
3	10	20	30	40	50	60	70	80	90	100
4	10	20	30	40	50	60	70	80	90	100
5	10	20	30	40	50	60	70	80	90	100
6	10	20	30	40	50	60	70	80	90	100
7	10	20	30	40	50	60	70	80	90	100
8	10	20	30	40	50	60	70	80	90	100
9	10	20	30	40	50	60	70	80	90	100
10	10	20	30	40	50	60	70	80	90	100

PERTURBATIONS D'ORIGINE

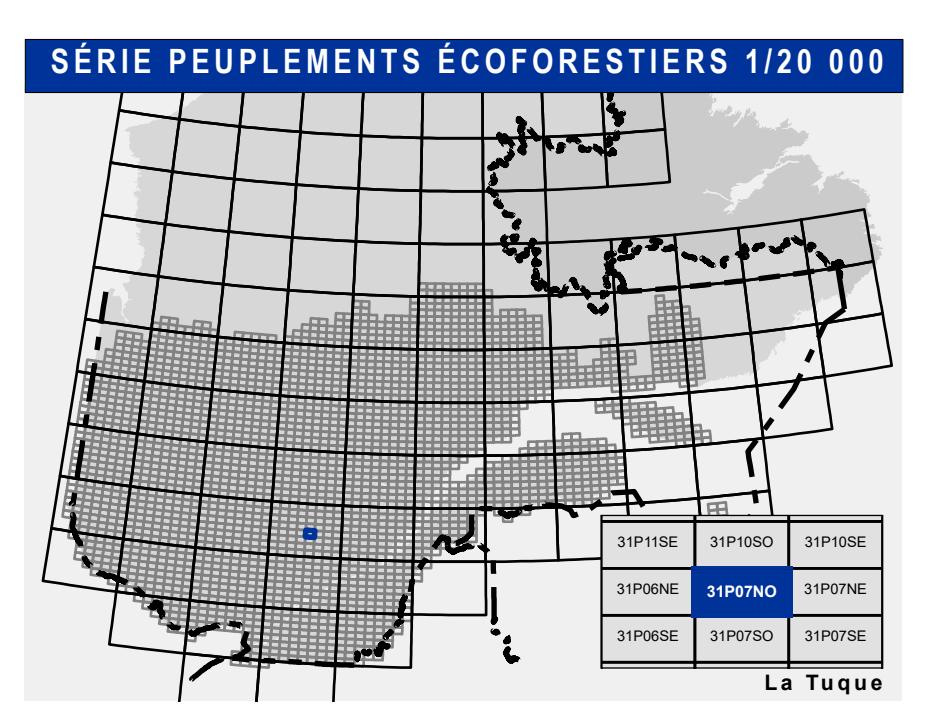
CODE	DESCRIPTION	INTERVENTIONS PARTICULIÈRES
01	Chablis total	CON Couverture de peuplement
02	Défrichement total	COU Coupe à diamètre limité
03	Épandage grave	COU Coupe à diamètre limité avec
04	Brûlis total	COU Coupe à diamètre limité
05	Feu	COU Coupe à diamètre limité
06	Verjus grave	COU Coupe à diamètre limité
07	Verjus moyen	COU Coupe à diamètre limité
08	Verjus léger	COU Coupe à diamètre limité
09	Coupe avec protection de la reproduction	COU Coupe à diamètre limité
10	Coupe avec coupe de réserve	COU Coupe à diamètre limité
11	Coupe progressive épuisement	COU Coupe à diamètre limité
12	Coupe totale	COU Coupe à diamètre limité
13	Coupe partielle	COU Coupe à diamètre limité
14	Éclaircie de type régénérative	COU Coupe à diamètre limité
15	Éclaircie de type régénérative	COU Coupe à diamètre limité
16	Plantation de semis culture à termes courts	COU Coupe à diamètre limité
17	Plantation de semis culture en épuisement	COU Coupe à diamètre limité
18	Plantation de boutures	COU Coupe à diamètre limité
19	Alégarisation d'un site d'épuisement	COU Coupe à diamètre limité
20	Alégarisation d'un site d'épuisement	COU Coupe à diamètre limité
21	Alégarisation d'un site d'épuisement	COU Coupe à diamètre limité
22	Alégarisation d'un site d'épuisement	COU Coupe à diamètre limité
23	Alégarisation d'un site d'épuisement	COU Coupe à diamètre limité
24	Alégarisation d'un site d'épuisement	COU Coupe à diamètre limité
25	Alégarisation d'un site d'épuisement	COU Coupe à diamètre limité
26	Alégarisation d'un site d'épuisement	COU Coupe à diamètre limité
27	Alégarisation d'un site d'épuisement	COU Coupe à diamètre limité
28	Alégarisation d'un site d'épuisement	COU Coupe à diamètre limité
29	Alégarisation d'un site d'épuisement	COU Coupe à diamètre limité
30	Alégarisation d'un site d'épuisement	COU Coupe à diamètre limité

PERTURBATIONS MOYENNES

CODE	DESCRIPTION	INTERVENTIONS PARTICULIÈRES
31	Brûlis partiel	COU Coupe à diamètre limité
32	Chablis partiel	COU Coupe à diamètre limité
33	Défrichement partiel du feuillus	COU Coupe à diamètre limité
34	Épandage léger	COU Coupe à diamètre limité
35	Verjus partiel	COU Coupe à diamètre limité

TERRAINS FORESTIERS

CODE	DESCRIPTION	CLASSES DE PENTE
01	Défriché ou semi-défriché humide	A
02	Défriché ou semi-défriché sec	B
03	Autre	C
04	Autre	D
05	Autre	E
06	Autre	F
07	Autre	G
08	Autre	H
09	Autre	I
10	Autre	J



Voies de communication et ponts

- Classe 1, HN - Hors norme
- Classe 2
- Classe 3
- Classe 4
- NC : Non classé, ne répond pas aux critères HN, 1 à 4
- NF : Non forestier (Adresse Québec)
- Pont forestier

Hydrographie écoforestière

- Cours d'eau intermittent
- Cours d'eau permanent, canal
- Hydrographie

Obstacles et infrastructures

- Bâtiment, site, réservoir
- Chute, rapide, écueil
- Centre de ski alpin
- Hydrobase
- Mine à ciel ouvert
- Pyloène
- Terrain de camping
- Tour de télécommunication, tour
- Barrière, barrage de castor
- Remonte mécanique
- Ligne de transport d'énergie

Courbe de niveau

- Courbe de niveau maîtresse
- Courbe de niveau intermédiaire
- Esker

Morcellement

- Morcellement foncier

Frontières

- Frontière internationale
- Frontière interprovinciale
- Frontière Québec - Terre-Neuve-et-Labrador (cette frontière n'est pas définie)

Peuplement écoforestier

- Peuplement écoforestier
- Peuplement improductif
- Peuplement non forestier

Matadonnées

- Surface de référence géodésique
- Système de référence géodésique
- Projection cartographique
- Origine des altitudes
- Équidistance des courbes de niveau
- Déclinaison magnétique au centre de la feuille en 2006
- Coordonnées géographiques au centre de la feuille en 2006
- Longitude (origine méridien central)
- Latitude (origine Équateur) 0°
- Coordonnées d'origine
- Facteur d'échelle

Sources

- Donnée
- Organisme
- Ministère des Ressources naturelles et de la Faune
- Ministère des Forêts, de la Faune et des Parcs

Informations forestières

- Année d'inventaire écoforestier
- Année des photos pour la production de la carte (Échelle de recensement principale)
- Date de mise à jour provinciale
- Superficie minimale d'appellation des peuplements

Réalisation

- Production : Ministère des Forêts, Faune, et des Parcs
- Hydrographie : Direction des inventaires forestiers
- Année de mise à jour provinciale
- Superficie minimale d'appellation des peuplements

AVERTISSEMENT

Les limites de morcellement foncier représentées sur cette carte n'ont aucune valeur légale. Ces limites sont NON OFFICIELLES et sont utilisées à titre indicatif.

© Gouvernement du Québec