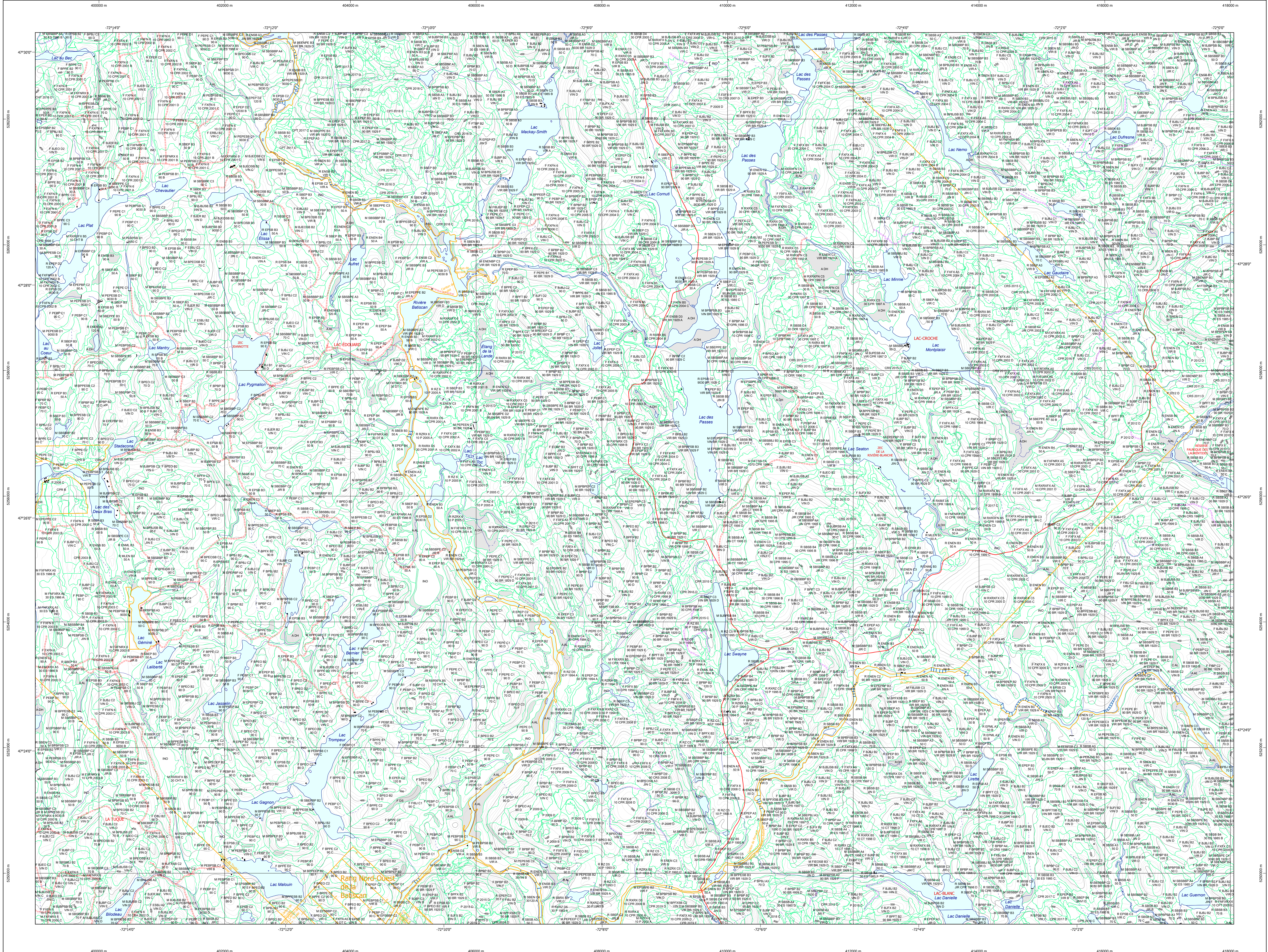


# Carte écoforestière



## STRATIFICATION ÉCOFORESTIÈRE

Paramètres utilisés pour la cartographie

Code	Description	Tin	Tout	Improductif	Non forestier
1	Forêt d'épicéa	X	X	X	X
2	Forêt de hêtre	X	X	X	X
3	Forêt de mélèze	X	X	X	X
4	Forêt de pin	X	X	X	X
5	Forêt de sapin	X	X	X	X
6	Forêt de bouleau	X	X	X	X
7	Forêt de cèdre	X	X	X	X
8	Forêt de sapin	X	X	X	X
9	Forêt de pin	X	X	X	X
10	Forêt de mélèze	X	X	X	X
11	Forêt de hêtre	X	X	X	X
12	Forêt de cèdre	X	X	X	X
13	Forêt de sapin	X	X	X	X
14	Forêt de pin	X	X	X	X
15	Forêt de mélèze	X	X	X	X
16	Forêt de hêtre	X	X	X	X
17	Forêt de cèdre	X	X	X	X
18	Forêt de sapin	X	X	X	X
19	Forêt de pin	X	X	X	X
20	Forêt de mélèze	X	X	X	X
21	Forêt de hêtre	X	X	X	X
22	Forêt de cèdre	X	X	X	X
23	Forêt de sapin	X	X	X	X
24	Forêt de pin	X	X	X	X
25	Forêt de mélèze	X	X	X	X
26	Forêt de hêtre	X	X	X	X
27	Forêt de cèdre	X	X	X	X
28	Forêt de sapin	X	X	X	X
29	Forêt de pin	X	X	X	X
30	Forêt de mélèze	X	X	X	X
31	Forêt de hêtre	X	X	X	X
32	Forêt de cèdre	X	X	X	X
33	Forêt de sapin	X	X	X	X
34	Forêt de pin	X	X	X	X
35	Forêt de mélèze	X	X	X	X
36	Forêt de hêtre	X	X	X	X
37	Forêt de cèdre	X	X	X	X
38	Forêt de sapin	X	X	X	X
39	Forêt de pin	X	X	X	X
40	Forêt de mélèze	X	X	X	X
41	Forêt de hêtre	X	X	X	X
42	Forêt de cèdre	X	X	X	X
43	Forêt de sapin	X	X	X	X
44	Forêt de pin	X	X	X	X
45	Forêt de mélèze	X	X	X	X
46	Forêt de hêtre	X	X	X	X
47	Forêt de cèdre	X	X	X	X
48	Forêt de sapin	X	X	X	X
49	Forêt de pin	X	X	X	X
50	Forêt de mélèze	X	X	X	X

Exemple d'appellation

Tin de hauteur	Tout de hauteur	Improductif	Non forestier
31	CJ 98 D	A	CH
32	CJ 98 D	A	CH
33	CJ 98 D	A	CH
34	CJ 98 D	A	CH
35	CJ 98 D	A	CH
36	CJ 98 D	A	CH
37	CJ 98 D	A	CH
38	CJ 98 D	A	CH
39	CJ 98 D	A	CH
40	CJ 98 D	A	CH
41	CJ 98 D	A	CH
42	CJ 98 D	A	CH
43	CJ 98 D	A	CH
44	CJ 98 D	A	CH
45	CJ 98 D	A	CH
46	CJ 98 D	A	CH
47	CJ 98 D	A	CH
48	CJ 98 D	A	CH
49	CJ 98 D	A	CH
50	CJ 98 D	A	CH

**TYPES DE COUVERT ET ESSENCES SELON LE PROGRAMME D'INVENTAIRE**

Épicéa : Représente plus de 75% de la surface totale occupée par les essences résineuses.  
 Feuillus : Représente plus de 75% de la surface totale occupée par les essences feuillues.  
 Mélange : Représente les essences feuillues et résineuses occupant collectivement plus de 25% et moins de 75% de la surface totale.

CODE	ESSENCES RÉSINEUSES ET FEUILLUES	CODE	ESSENCES FEUILLUES ET FEUILLUS	CODE	ESSENCES FEUILLUES ET FEUILLUS
ES	Épicéa blanc	BP	Bouleau papier	FX	Feuille indécidée
EP	Épicéa rouge et blanc	BU	Bouleau jaune	FR	Frêne commun
ER	Épicéa de la région	CB	Campéstris	FA	Falme d'Amérique
EPB	Épicéa de la région	CA	Chêne blanc	FC	Feuille caduque
EPD	Épicéa de la région	CC	Chêne rouge	FR	Frêne commun
EPF	Épicéa de la région	CD	Chêne dur	FR	Frêne commun
EPG	Épicéa de la région	CE	Chêne vert	FR	Frêne commun
EPH	Épicéa de la région	CF	Chêne blanc	FR	Frêne commun
EPJ	Épicéa de la région	CG	Chêne gris	FR	Frêne commun
EPK	Épicéa de la région	CH	Chêne	FR	Frêne commun
EPN	Épicéa de la région	CI	Chêne	FR	Frêne commun
EPQ	Épicéa de la région	CL	Chêne	FR	Frêne commun
EPV	Épicéa de la région	CM	Chêne	FR	Frêne commun
EPW	Épicéa de la région	CO	Chêne	FR	Frêne commun
EPX	Épicéa de la région	CP	Chêne	FR	Frêne commun
EPY	Épicéa de la région	CQ	Chêne	FR	Frêne commun
EPZ	Épicéa de la région	CR	Chêne	FR	Frêne commun
EPAA	Épicéa de la région	CS	Chêne	FR	Frêne commun
EPAB	Épicéa de la région	CT	Chêne	FR	Frêne commun
EPAC	Épicéa de la région	CU	Chêne	FR	Frêne commun
EPAD	Épicéa de la région	CV	Chêne	FR	Frêne commun
EPAE	Épicéa de la région	CW	Chêne	FR	Frêne commun
EPAF	Épicéa de la région	CX	Chêne	FR	Frêne commun
EPAG	Épicéa de la région	CY	Chêne	FR	Frêne commun
EPAH	Épicéa de la région	CA	Chêne	FR	Frêne commun
EPAI	Épicéa de la région	CB	Chêne	FR	Frêne commun
EPAJ	Épicéa de la région	CC	Chêne	FR	Frêne commun
EPAK	Épicéa de la région	CD	Chêne	FR	Frêne commun
EPAL	Épicéa de la région	CE	Chêne	FR	Frêne commun
EPAM	Épicéa de la région	CF	Chêne	FR	Frêne commun
EPAN	Épicéa de la région	CG	Chêne	FR	Frêne commun
EPAO	Épicéa de la région	CH	Chêne	FR	Frêne commun
EPAP	Épicéa de la région	CI	Chêne	FR	Frêne commun
EPAQ	Épicéa de la région	CL	Chêne	FR	Frêne commun
EPAR	Épicéa de la région	CM	Chêne	FR	Frêne commun
EPAS	Épicéa de la région	CO	Chêne	FR	Frêne commun
EPAT	Épicéa de la région	CP	Chêne	FR	Frêne commun
EPAU	Épicéa de la région	CQ	Chêne	FR	Frêne commun
EPAV	Épicéa de la région	CR	Chêne	FR	Frêne commun
EPAW	Épicéa de la région	CS	Chêne	FR	Frêne commun
EPAX	Épicéa de la région	CT	Chêne	FR	Frêne commun
EPAY	Épicéa de la région	CU	Chêne	FR	Frêne commun
EPAZ	Épicéa de la région	CV	Chêne	FR	Frêne commun
EPBA	Épicéa de la région	CW	Chêne	FR	Frêne commun
EPBB	Épicéa de la région	CX	Chêne	FR	Frêne commun
EPBC	Épicéa de la région	CY	Chêne	FR	Frêne commun
EPBD	Épicéa de la région	CA	Chêne	FR	Frêne commun
EPBE	Épicéa de la région	CB	Chêne	FR	Frêne commun
EPBF	Épicéa de la région	CC	Chêne	FR	Frêne commun
EPBG	Épicéa de la région	CD	Chêne	FR	Frêne commun
EPBH	Épicéa de la région	CE	Chêne	FR	Frêne commun
EPBI	Épicéa de la région	CF	Chêne	FR	Frêne commun
EPBJ	Épicéa de la région	CG	Chêne	FR	Frêne commun
EPBK	Épicéa de la région	CH	Chêne	FR	Frêne commun
EPBL	Épicéa de la région	CI	Chêne	FR	Frêne commun
EPBM	Épicéa de la région	CL	Chêne	FR	Frêne commun
EPBN	Épicéa de la région	CM	Chêne	FR	Frêne commun
EPBO	Épicéa de la région	CO	Chêne	FR	Frêne commun
EPBP	Épicéa de la région	CP	Chêne	FR	Frêne commun
EPBQ	Épicéa de la région	CQ	Chêne	FR	Frêne commun
EPBR	Épicéa de la région	CR	Chêne	FR	Frêne commun
EPBS	Épicéa de la région	CS	Chêne	FR	Frêne commun
EPBT	Épicéa de la région	CT	Chêne	FR	Frêne commun
EPBU	Épicéa de la région	CU	Chêne	FR	Frêne commun
EPBV	Épicéa de la région	CV	Chêne	FR	Frêne commun
EPBW	Épicéa de la région	CW	Chêne	FR	Frêne commun
EPBX	Épicéa de la région	CX	Chêne	FR	Frêne commun
EPBY	Épicéa de la région	CY	Chêne	FR	Frêne commun
EPBZ	Épicéa de la région	CA	Chêne	FR	Frêne commun
EPCA	Épicéa de la région	CB	Chêne	FR	Frêne commun
EPCC	Épicéa de la région	CC	Chêne	FR	Frêne commun
EPCD	Épicéa de la région	CD	Chêne	FR	Frêne commun
EPCE	Épicéa de la région	CE	Chêne	FR	Frêne commun
EPCH	Épicéa de la région	CF	Chêne	FR	Frêne commun
EPCK	Épicéa de la région	CG	Chêne	FR	Frêne commun
EPCL	Épicéa de la région	CH	Chêne	FR	Frêne commun
EPCM	Épicéa de la région	CI	Chêne	FR	Frêne commun
EPCN	Épicéa de la région	CL	Chêne	FR	Frêne commun
EPCO	Épicéa de la région	CM	Chêne	FR	Frêne commun
EPCP	Épicéa de la région	CO	Chêne	FR	Frêne commun
EPCC	Épicéa de la région	CP	Chêne	FR	Frêne commun
EPCC	Épicéa de la région	CQ	Chêne	FR	Frêne commun
EPCC	Épicéa de la région	CR	Chêne	FR	Frêne commun
EPCC	Épicéa de la région	CS	Chêne	FR	Frêne commun
EPCC	Épicéa de la région	CT	Chêne	FR	Frêne commun
EPCC	Épicéa de la région	CU	Chêne	FR	Frêne commun
EPCC	Épicéa de la région	CV	Chêne	FR	Frêne commun
EPCC	Épicéa de la région	CW	Chêne	FR	Frêne commun
EPCC	Épicéa de la région	CX	Chêne	FR	Frêne commun
EPCC	Épicéa de la région	CY	Chêne	FR	Frêne commun
EPCC	Épicéa de la région	CA	Chêne	FR	Frêne commun
EPCC	Épicéa de la région	CB	Chêne	FR	Frêne commun
EPCC	Épicéa de la région	CC	Chêne	FR	Frêne commun
EPCC	Épicéa de la région	CD	Chêne	FR	Frêne commun
EPCC	Épicéa de la région	CE	Chêne	FR	Frêne commun
EPCC	Épicéa de la région	CF	Chêne	FR	Frêne commun
EPCC	Épicéa de la région	CG	Chêne	FR	Frêne commun
EPCC	Épicéa de la région	CH	Chêne	FR	Frêne commun
EPCC	Épicéa de la région	CI	Chêne	FR	Frêne commun
EPCC	Épicéa de la région	CL	Chêne	FR	Frêne commun
EPCC	Épicéa de la région	CM	Chêne	FR	Frêne commun
EPCC	Épicéa de la région	CO	Chêne	FR	Frêne commun
EPCC	Épicéa de la région	CP	Chêne	FR	Frêne commun
EPCC	Épicéa de la région	CQ	Chêne	FR	Frêne commun
EPCC	Épicéa de la région	CR	Chêne	FR	Frêne commun
EPCC	Épicéa de la région	CS	Chêne	FR	Frêne commun
EPCC	Épicéa de la région	CT	Chêne	FR	Frêne commun
EPCC	Épicéa de la région	CU	Chêne	FR	Frêne commun
EPCC	Épicéa de la région	CV	Chêne	FR	Frêne commun
EPCC	Épicéa de la région	CW	Chêne	FR	Frêne commun
EPCC	Épicéa de la région	CX	Chêne	FR	Frêne commun
EPCC	Épicéa de la région	CY	Chêne	FR	Frêne commun
EPCC	Épicéa de la région	CA	Chêne	FR	Frêne commun
EPCC	Épicéa de la région	CB	Chêne	FR	Frêne commun
EPCC	Épicéa de la région	CC	Chêne	FR	Frêne commun
EPCC	Épicéa de la région	CD	Chêne	FR	Frêne commun
EPCC	Épicéa de la région	CE	Chêne	FR	Frêne commun
EPCC	Épicéa de la région	CF	Chêne	FR	Frêne commun
EPCC	Épicéa de la région	CG	Chêne	FR	Frêne commun
EPCC	Épicéa de la région	CH	Chêne	FR	Frêne commun
EPCC	Épicéa de la région	CI	Chêne	FR	Frêne commun
EPCC	Épicéa de la région	CL	Chêne	FR	Frêne commun
EPCC	Épicéa de la région	CM	Chêne	FR	Frêne commun
EPCC	Épicéa de la région	CO	Chêne	FR	Frêne commun
EPCC	Épicéa de la région	CP	Chêne	FR	Frêne commun
EPCC	Épicéa de la région	CQ	Chêne	FR	Frêne commun
EPCC	Épicéa de la région	CR	Chêne	FR	Frêne commun
EPCC	Épicéa de la région	CS	Chêne	FR	Frêne commun
EPCC	Épicéa de la région	CT	Chêne	FR	Frêne commun
EPCC	Épicéa de la région	CU	Chêne	FR	Frêne commun
EPCC	Épicéa de la région	CV	Chêne	FR	Frêne commun
EPCC	Épicéa de la région	CW	Chêne	FR	Frêne commun
EPCC	Épicéa de la région	CX	Chêne	FR	Frêne commun
EPCC	Épicéa de la région	CY	Chêne	FR	Frêne commun
EPCC	Épicéa de la région	CA	Chêne	FR	Frêne commun
EPCC	Épicéa de la région	CB	Chêne	FR	Frêne commun
EPCC	Épicéa de la région	CC	Chêne	FR	Frêne commun
EPCC	Épicéa de la région	CD	Chêne	FR	Frêne commun
EPCC	Épicéa de la région	CE	Chêne	FR	Frêne commun
EPCC	Épicéa de la région	CF	Chêne	FR	Frêne commun
EPCC	Épicéa de la région	CG	Chêne	FR	Frêne commun
EPCC	Épicéa de la région	CH			