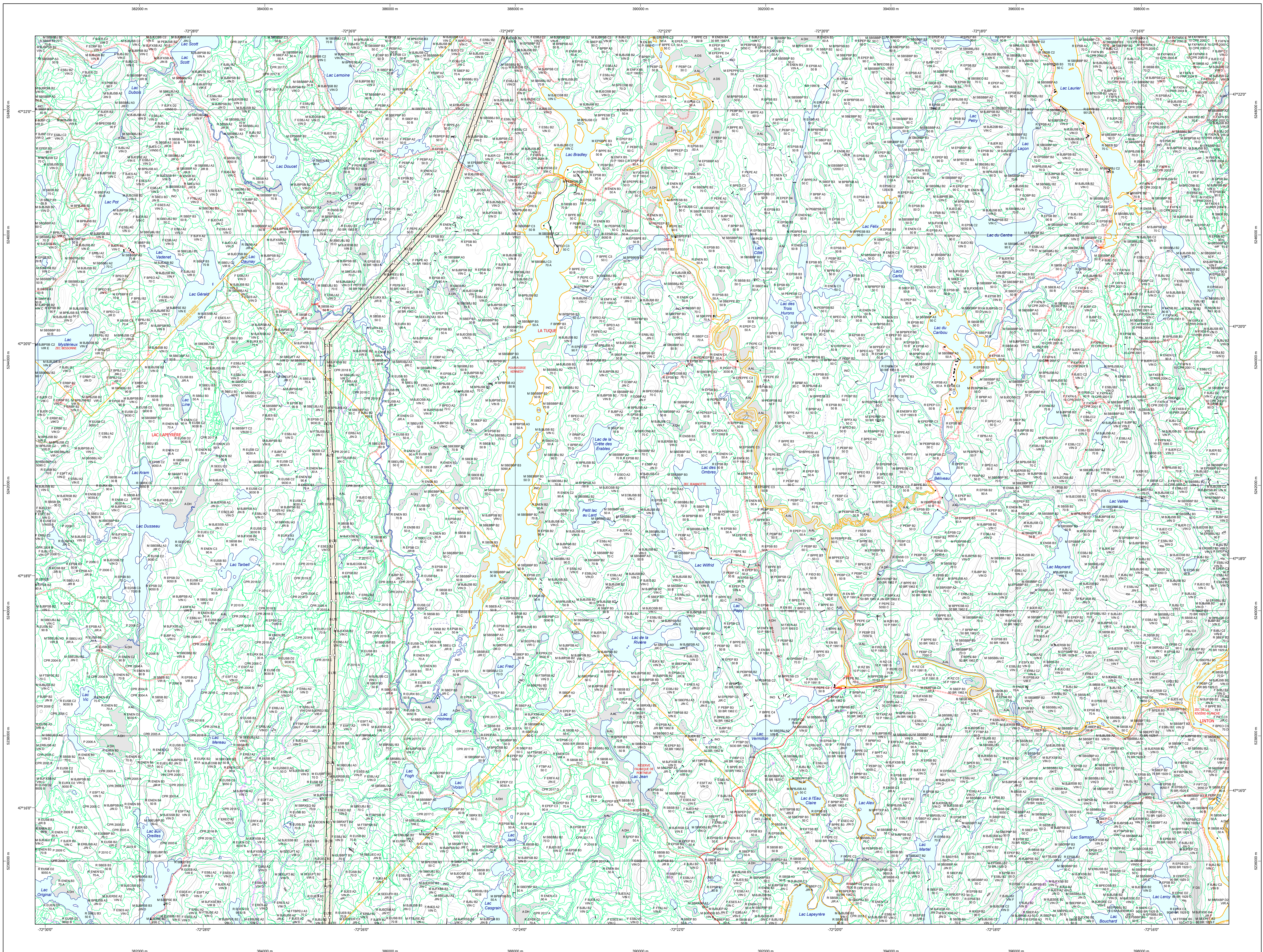


Carte écoforestière



STRATIFICATION ÉCOFORESTIÈRE

Paramètres utilisés pour la cartographie

Code	Description	Tin	Tmax	Indicatif	Non forestier
00	Non forestier	X	X		
10	Forêt jeune	X	X		
20	Forêt mature	X	X		
30	Forêt âgée	X	X		
40	Forêt ancienne	X	X		
50	Forêt séculaire	X	X		
60	Forêt patrimoniale	X	X		
70	Forêt d'intérêt scientifique	X	X		
80	Forêt d'intérêt historique	X	X		
90	Forêt d'intérêt patrimonial	X	X		
100	Forêt d'intérêt patrimonial	X	X		
110	Forêt d'intérêt patrimonial	X	X		
120	Forêt d'intérêt patrimonial	X	X		
130	Forêt d'intérêt patrimonial	X	X		
140	Forêt d'intérêt patrimonial	X	X		
150	Forêt d'intérêt patrimonial	X	X		
160	Forêt d'intérêt patrimonial	X	X		
170	Forêt d'intérêt patrimonial	X	X		
180	Forêt d'intérêt patrimonial	X	X		
190	Forêt d'intérêt patrimonial	X	X		
200	Forêt d'intérêt patrimonial	X	X		

Exemple d'appellation

Tin de hauteur	Tmax de hauteur	Indicatif	Non forestier
JH 60 0	CJ 90 0	A CH	
90 0	CT 70 90		X

TYPES DE COUVERT ET ESSENCES SELON LE PROGRAMME D'INVENTAIRE

FEUILLES
Représentent des peuplements de 75% de la surface totale occupée par les essences feuillues.

RESINES
Représentent des peuplements de 75% de la surface totale occupée par les essences résineuses.

MELANGES
Représentent des peuplements de 75% de la surface totale occupés conjointement par les essences feuillues et résineuses.

CODE	ESSENCES FEUILLES 1*	CODE	ESSENCES FEUILLES 2*	CODE	ESSENCES FEUILLES 3**
FE	Feuille caducifolia	BF	Brunoyla bayeri	FX	Feuille indénominate
FR	Feuille rugose	BI	Brunoyla imbricata	FD	Feuille douglasienne
FB	Feuille bicolor	BC	Brunoyla cuneata	FF	Feuille fougère
FI	Feuille blanche	BF	Brunoyla fougère	FE	Feuille épicépine
FL	Feuille laurifolia	BL	Brunoyla laurifolia	FL	Feuille laricina
FP	Feuille picea	BP	Brunoyla picea	FP	Feuille parryana
FR	Feuille résineuse	BR	Brunoyla résineuse	FR	Feuille résineuse
RU	Résineux	R	Résineux	R	Résineux
RA	Résineux	RA	Résineux	RA	Résineux
RB	Résineux	RB	Résineux	RB	Résineux
RC	Résineux	RC	Résineux	RC	Résineux
RD	Résineux	RD	Résineux	RD	Résineux
RE	Résineux	RE	Résineux	RE	Résineux
RF	Résineux	RF	Résineux	RF	Résineux
RG	Résineux	RG	Résineux	RG	Résineux
RH	Résineux	RH	Résineux	RH	Résineux
RI	Résineux	RI	Résineux	RI	Résineux
RJ	Résineux	RJ	Résineux	RJ	Résineux
RL	Résineux	RL	Résineux	RL	Résineux
RM	Résineux	RM	Résineux	RM	Résineux
RN	Résineux	RN	Résineux	RN	Résineux
RO	Résineux	RO	Résineux	RO	Résineux
RP	Résineux	RP	Résineux	RP	Résineux
RQ	Résineux	RQ	Résineux	RQ	Résineux
RR	Résineux	RR	Résineux	RR	Résineux
RS	Résineux	RS	Résineux	RS	Résineux
RT	Résineux	RT	Résineux	RT	Résineux
RU	Résineux	RU	Résineux	RU	Résineux
RV	Résineux	RV	Résineux	RV	Résineux
RW	Résineux	RW	Résineux	RW	Résineux
RX	Résineux	RX	Résineux	RX	Résineux
RY	Résineux	RY	Résineux	RY	Résineux
RZ	Résineux	RZ	Résineux	RZ	Résineux

(*) Classement des essences feuillues selon le programme d'inventaire.
 (**) Classement des essences résineuses selon le programme d'inventaire.

INDICES DENSITÉ-HAUTEUR

Classes de hauteur	NOMBRE MOYEN DES TIGES DOMINANTES ET CO-DOMINANTES						
	1	2	3	4	5	6	7
10-20%	A1	A2	A3	A4	A5	A6	A7
20-30%	B1	B2	B3	B4	B5	B6	B7
30-40%	C1	C2	C3	C4	C5	C6	C7
40-50%	D1	D2	D3	D4	D5	D6	D7
50-60%	E1	E2	E3	E4	E5	E6	E7
60-70%	F1	F2	F3	F4	F5	F6	F7
70-80%	G1	G2	G3	G4	G5	G6	G7
80-90%	H1	H2	H3	H4	H5	H6	H7
90-100%	I1	I2	I3	I4	I5	I6	I7

(*) Information gouvernée par image satellite

CLASSES D'ÂGE

ÉCHELONS	DURÉE MOYENNE DES TIGES DOMINANTES ET CO-DOMINANTES						
	1	2	3	4	5	6	7
1-10 ans	A1	A2	A3	A4	A5	A6	A7
10-20 ans	B1	B2	B3	B4	B5	B6	B7
20-30 ans	C1	C2	C3	C4	C5	C6	C7
30-40 ans	D1	D2	D3	D4	D5	D6	D7
40-50 ans	E1	E2	E3	E4	E5	E6	E7
50-60 ans	F1	F2	F3	F4	F5	F6	F7
60-70 ans	G1	G2	G3	G4	G5	G6	G7
70-80 ans	H1	H2	H3	H4	H5	H6	H7
80-90 ans	I1	I2	I3	I4	I5	I6	I7
90-100 ans	J1	J2	J3	J4	J5	J6	J7

SÉRIE PEUPELEMENTS ÉCOFORESTIERS 1/20 000

Voies de communication et ponts

- Classe 1, HN - Hors norme
- Classe 2
- Classe 3
- Classe 4
- NP : Non forestier (Adresse Québec)
- Post forestier

Hydrographie écoforestière

- Cours d'eau intermittent
- Cours d'eau permanent, canal
- Hydrographie

Obstacles et infrastructures

- Bâtiment, silo, réservoir
- Chute, rapide, écueil
- Centre de ski alpin
- Hydrobase
- Mine à ciel ouvert
- Pylône
- Terrain de camping
- Tour de télécommunication, tour
- Barrière, barrage de castor
- Remonte mécanique
- Ligne de transport d'énergie

Courbe de niveau

- Courbe de niveau maîtresse
- Courbe de niveau intermédiaire
- Eskar

Morcellement

- Morcellement foncier

Frontières

- Frontière internationale
- Frontière interprovinciale
- Frontière Québec - Terre-Neuve-et-Labrador (cette frontière n'est pas définitive)

Peuplement écoforestier

- Peuplement écoforestier
- Peuplement improductif
- Peuplement non forestier

Métadonnées

- Surface de référence géométrique
- Système de référence géographique
- Projet cartographique
- Origine des altitudes
- Équidistance des courbes de niveau
- Déclinaison magnétique au centre de la feuille en 2006
- Coordonnées géographiques au centre de la feuille en 2006
- Longitude (origine méridien central)
- Latitude (origine équateur 0°)
- Coordonnées d'origine
- Facteur d'échelle

Sources

- Donnée
- Organisme
- Ministère des Ressources naturelles et de la Faune
- Ministère des Forêts, de la Faune et des Parcs

Informations forestières

- N° de programme
- Année de photos pour la production de la carte
- Date de mise à jour provinciale
- Superficie minimale d'appellation des peuplements

Production: Ministère des Forêts, de la Faune, et des Parcs

Diffusion: Directions des inventaires forestiers

AVERTISSEMENT

Les limites de morcellement foncier représentées sur cette carte n'ont aucune valeur légale. Ces limites sont NON OFFICIELLES et sont utilisées à titre indicatif.

La coupe de chemin est produite par le MFFP avec la collaboration du MERN via le système ROUTARD et présente l'information la plus à jour disponible.

© Gouvernement du Québec

14/04/2005
08/06/2021