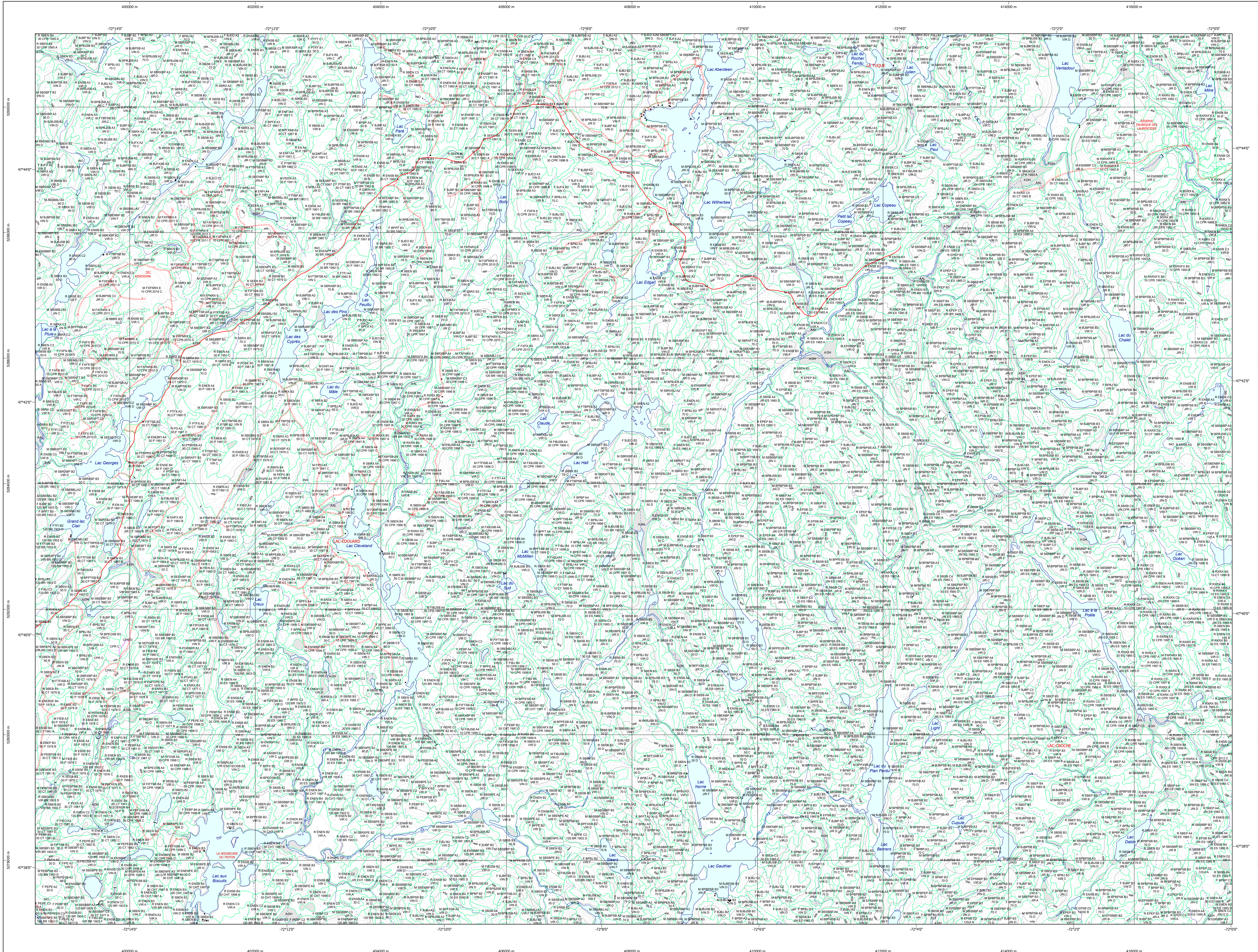


Carte écoforestière



STRATIFICATION ÉCOFORESTIÈRE

Paramètres utilisés pour la cartographie

Code	Description	1m	2m	Imprécis	Non forestier
0	Zone d'écoulement	x	x		
1	Forêt mixte	x	x		
2	Forêt feuillue	x	x		
3	Forêt résineuse	x	x		
4	Forêt mixte (résineuse-feuillue)	x	x		
5	Forêt résineuse (à l'écart)	x	x		
6	Forêt feuillue (à l'écart)	x	x		
7	Forêt mixte (à l'écart)	x	x		
8	Forêt résineuse (à l'écart)	x	x		
9	Forêt feuillue (à l'écart)	x	x		
10	Forêt mixte (à l'écart)	x	x		
11	Forêt résineuse (à l'écart)	x	x		
12	Forêt feuillue (à l'écart)	x	x		
13	Forêt mixte (à l'écart)	x	x		
14	Forêt résineuse (à l'écart)	x	x		
15	Forêt feuillue (à l'écart)	x	x		
16	Forêt mixte (à l'écart)	x	x		
17	Forêt résineuse (à l'écart)	x	x		
18	Forêt feuillue (à l'écart)	x	x		
19	Forêt mixte (à l'écart)	x	x		
20	Forêt résineuse (à l'écart)	x	x		
21	Forêt feuillue (à l'écart)	x	x		
22	Forêt mixte (à l'écart)	x	x		
23	Forêt résineuse (à l'écart)	x	x		
24	Forêt feuillue (à l'écart)	x	x		
25	Forêt mixte (à l'écart)	x	x		
26	Forêt résineuse (à l'écart)	x	x		
27	Forêt feuillue (à l'écart)	x	x		
28	Forêt mixte (à l'écart)	x	x		
29	Forêt résineuse (à l'écart)	x	x		
30	Forêt feuillue (à l'écart)	x	x		

TYPES DE COUVERT ET ESPÈCES SELON LE PROGRAMME D'INVENTAIRE

Équivalent de plus de 75% de la surface totale occupée par les espèces résineuses.

FEUILLES
Équivalent de plus de 75% de la surface totale occupée par les espèces feuillues.

MELANGES
Équivalent de plus de 75% de la surface totale occupée par les espèces feuillues et résineuses.

Code	ESPECES RESINEUSES P	Code	ESPECES FEUILLES P
0	Épicéa rouge et blanc	0	Bouleau jaune
1	Épicéa blanc	1	Épicéa
2	Épicéa rouge et blanc	2	Épicéa
3	Épicéa blanc	3	Épicéa
4	Épicéa rouge et blanc	4	Épicéa
5	Épicéa blanc	5	Épicéa
6	Épicéa rouge et blanc	6	Épicéa
7	Épicéa blanc	7	Épicéa
8	Épicéa rouge et blanc	8	Épicéa
9	Épicéa blanc	9	Épicéa

INDICES DENSITÉ-HAUTEUR

Densité	A1	A2	A3	A4	A5	A6	A7
100 > 90%	A	A1	A2	A3	A4	A5	A6
90 > 80%	B	B1	B2	B3	B4	B5	B6
80 > 70%	C	C1	C2	C3	C4	C5	C6
70 > 60%	D	D1	D2	D3	D4	D5	D6

CLASSES D'ÂGE

REPLETMENTS ÉTAGES	10-20	20-30	30-40	40-50	50-60	60-70	70-80	80-90	90-100
EQUIPEMENTS	10	20	30	40	50	60	70	80	90
REGULIÈRES	10	20	30	40	50	60	70	80	90
IRREGULIÈRES	10	20	30	40	50	60	70	80	90

PERTURBATIONS D'ORIGINE

Code	Description	Code	Description
CHT	Châtais total	CON	Conversion de peuplement
ES	Épidémie grave	DSD	Coque à diatomée blanche
BR	Bûche totale	CAM	Coque d'arrachage
VER	Verger grave	CA	Coupe d'aménagement
VER	Verger moyen	CA	Coupe d'aménagement

PERTURBATIONS MOYENNES

Code	Description	Code	Description
BMP	Bûche partielle	REN	Régénération naturelle
CHP	Châtais partielle	RNB	Régénération avec bûches
CP	Coque partielle de feuillus	RNN	Régénération avec plants utilisés à l'écueil
CP	Coque partielle	RNN	Régénération de plants cultivés en respectant le site

TERRAINS FORESTIERS

Code	Description	Code	Description
CH	Chêne ou semi-défriché humide	A	Nulle
DS	Défriché ou non-défriché sec	B	Nulle
AL	Aulnaie	C	0% à 3%
		D	3% à 10%
		E	10% à 20%
		F	20% à 40%
		G	40% à 60%
		H	60% à 80%
		I	80% à 100%

CLASSES DE PENTE

Code	Description	Taux d'inclinaison
A	Nulle	0% à 3%
B	Nulle	3% à 10%
C	Faible	10% à 20%
D	Faible	20% à 40%
E	Moyenne	40% à 60%
F	Moyenne	60% à 80%
G	Moyenne	80% à 100%
H	Moyenne	100% et plus

NON FORESTIERS

Code	Description	Code	Description
A	Terrain agricole	GR	Gravier
AF	Forêt à l'écart	ST	Sol
AF	Forêt à l'écart	LIE	Ligne de transport d'énergie
AF	Forêt à l'écart	LIE	Ligne de transport d'énergie
AF	Forêt à l'écart	NE	Niveau marin
AF	Forêt à l'écart	ND	Niveau marin
AF	Forêt à l'écart	NO	Niveau marin
AF	Forêt à l'écart	NO	Niveau marin
AF	Forêt à l'écart	NO	Niveau marin
AF	Forêt à l'écart	NO	Niveau marin

SÉRIE PEUPLIEMENTS ÉCOFORESTIERS 1/20 000

Voies de communication et ponts

- Classe 1, HN - Hors norme
- Classe 2
- Classe 3
- Classe 4-5
- NF - Non forestier (Adresse Québec)
- Pont forestier

Obstacles et infrastructures

- Bâtiment, silo, réservoir
- Chute, rapide, écueil
- Centre de ski alpin
- Hydrobase
- Mine à ciel ouvert
- Pylône
- Terrain de camping
- Tour de télécommunication, tour
- Barrière, barrage de castor
- Remonte mécanique
- Ligne de transport d'énergie

Courbe de niveau

- Courbe de niveau maitresse
- Courbe de niveau intermédiaire
- Eskar

Morcellement

- Morcellement foncier

Frontières

- Frontière internationale
- Frontière interprovinciale
- Frontière Québec - Terre-Neuve-et-Labrador (cette frontière n'est pas définitive)

Peuplement écoforestier

- Peuplement écoforestier
- Peuplement improductif
- Peuplement non forestier

Métadonnées

Surface de référence géodésique
Système de référence géodésique
Projection cartographique
Origine des altitudes
Équidistance des courbes de niveau
Déclinaison magnétique au centre de la feuille en 2006
Coordonnées géographiques au centre de la feuille
Longitude (médian centre) : 72° 30' ouest
Latitude (équateur) : 0°
Coordonnées d'origine : X : 304 800 mètres ; Y : 0 mètre
Facteur d'échelle : 0,9999

Sources

Donnée : Organisme
Donnée : Ministère des Ressources naturelles et de la Faune
Donnée : Ministère des Forêts, de la Faune et des Parcs

Informations forestières

Année des photos pour la production de la carte (Équivalents de recensement forestiers) : 2019
Date de mise à jour provinciale : Juin 2022
Superficie minimale d'appellation des peuplements : 4 hectares

Réalisation

Production : Ministère des Forêts, de la Faune, et des Parcs
2300, 4^e Avenue Daniel, Québec Q1B 4S2
Date de mise à jour provinciale : Juin 2022

Diffusion

Directions des inventaires forestiers

AVERTISSEMENT

Les limites de morcellement foncier représentées sur cette carte n'ont aucune valeur légale. Ces limites sont NON OFFICIELLES et sont utilisées à titre indicatif.

La coupe de chemin est produite par le MFFP avec la collaboration de MERN via le système ROUTARD et présente l'information la plus à jour disponible.

© Gouvernement du Québec