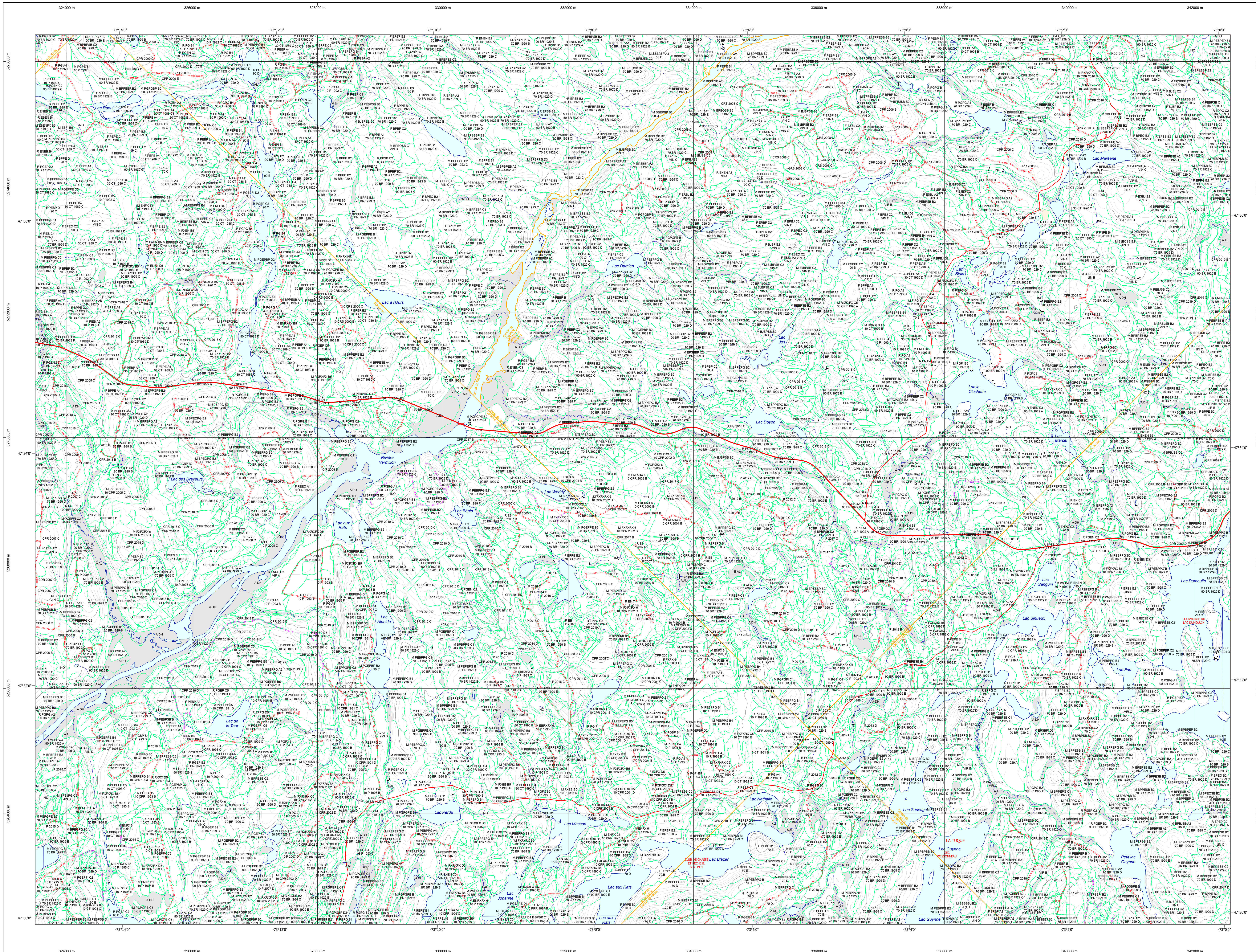


Carte écoforestière



STRATIFICATION ÉCOFORESTIÈRE

Paramètres utilisés pour la cartographie

Code	Description	Tm	Tn	Improductif	Non forestier
0	Non forestier	X	X	X	X
1	Forêt primaire	X	X	X	X
2	Forêt secondaire	X	X	X	X
3	Forêt à croissance lente	X	X	X	X
4	Forêt à croissance moyenne	X	X	X	X
5	Forêt à croissance rapide	X	X	X	X
6	Forêt à croissance très rapide	X	X	X	X
7	Forêt à croissance ultra-rapide	X	X	X	X
8	Forêt à croissance hyper-rapide	X	X	X	X
9	Forêt à croissance extrême	X	X	X	X
10	Forêt à croissance inconnue	X	X	X	X

Exemple d'appellation

Tm de hauteur	Tn de hauteur	Improductif	Non forestier
100 A 2	CJ 98 D	A 0H	0F
100 A 2	CT 78 10		

TYPES DE COUVERT ET ESSENCES SELON LE PROGRAMME D'INVENTAIRE
 Couverture de plus de 75% de la surface terrestre totale occupée par les essences résineuses.
FEUILLES
 Couverture de plus de 75% de la surface terrestre totale occupée par les essences feuillues.
MELANGES
 Couverture de plus de 75% de la surface terrestre totale occupée par les essences feuillues et résineuses occupent respectivement plus de 25% et plus de 75% de la surface terrestre totale.

CODE	ESSENCES RÉSINEUSES #1	ESSENCES FEUILLEUSES #2	ESSENCES FEUILLEUSES #3
01	Épicéa commun	AS	AS
02	Épicéa rouge et blanc	BS	BS
03	Pin blanc	CS	CS
04	Pin résineux	DS	DS
05	Pin à croissance rapide	ES	ES
06	Pin à croissance moyenne	FS	FS
07	Pin à croissance lente	GS	GS
08	Pin à croissance ultra-rapide	HS	HS
09	Pin à croissance hyper-rapide	IS	IS
10	Pin à croissance extrême	JS	JS

INDICES DENSITÉ-HAUTEUR

Classes de hauteur	A1	A2	A3	A4	A5	A6	A7
100 à 120 m	1	2	3	4	5	6	7
80 à 100 m	1	2	3	4	5	6	7
60 à 80 m	1	2	3	4	5	6	7
40 à 60 m	1	2	3	4	5	6	7
20 à 40 m	1	2	3	4	5	6	7

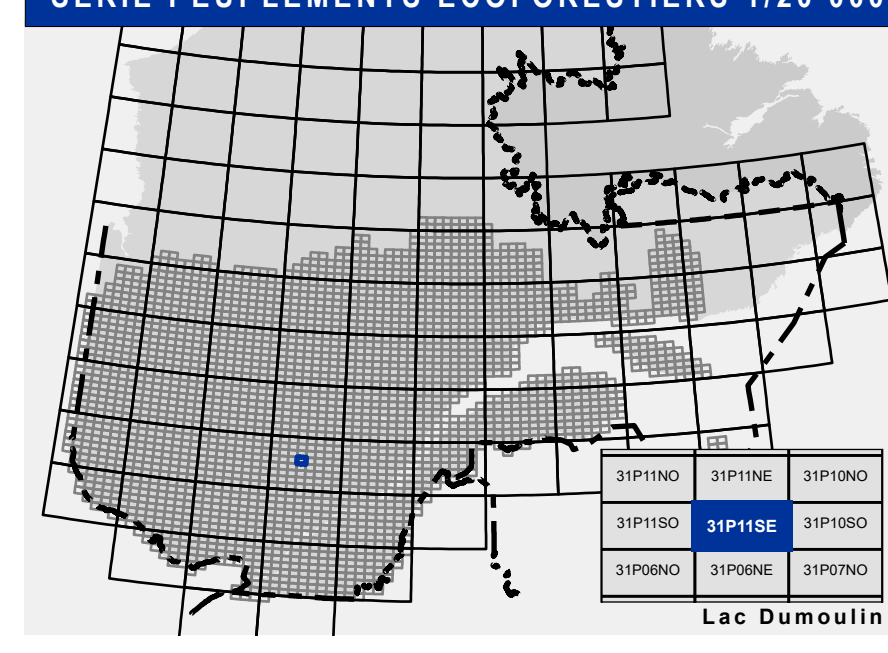
CLASSES D'ÂGE

ÉQUIVALENTS	10	20	30	40	50	60	70	80	90	100
REPLÈMENTS ÉTAGES	10	20	30	40	50	60	70	80	90	100

CODE	PERTURBATIONS D'ORIGINE	INTERVENTIONS PARCELLES
CHT	Châtais total	CON
ES	Épicéa total	DLD
FB	Forêt totale	CA
VER	Verger total	CA

CODE	TERRAINS FORESTIERS IMPRODUCTIFS	CLASSES DE PENTE
CH	Déroulé ou semi-déroulé humide	A
AL	Déroulé ou semi-déroulé sec	B

SÉRIE PEUPLLEMENTS ÉCOFORESTIERS 1/20 000



Voies de communication et ponts

- Classe 1, HN - Hors norme
- Classe 2
- Classe 3
- Classe 4
- NC - Non classé, ne répond pas aux critères HN, 1 à 4
- NF - Non forestier (Adresse Québec)
- Pont forestier

Hydrographie écoforestière

- Cours d'eau intermittent
- Cours d'eau permanent, canal
- Hydrographie

Obstacles et infrastructures

- Bâtiment, site, réservoir
- Chute, rapide, écueil
- Centre de ski alpin
- Hydrobase
- Mine à ciel ouvert
- Pylône
- Terrain de camping
- Barrière, barrage de castor
- Remonte mécanique
- Ligne de transport d'énergie

Courbe de niveau

- Courbe de niveau maîtresse
- Courbe de niveau intermédiaire
- Eskar

Morcellement

- Morcellement foncier

Frontières

- Frontière internationale
- Frontière interprovinciale
- Frontière Québec - Terre-Neuve-et-Labrador (cette frontière n'est pas définitive)

Peuplement écoforestier

- Peuplement écoforestier
- Peuplement improductif
- Peuplement non forestier

Matadonnées

- Surface de référence géodésique
- Système de référence géodésique
- Projet cartographique
- Origine des altitudes
- Équidistance des courbes de niveau
- Déclinaison magnétique au centre de la feuille en 2006
- Coordonnées géographiques au centre de la feuille en 2006
- Longueur (méridien central)
- Latitude (équateur)
- Coordonnées d'origine
- Facteur d'échelle

Sources

Donnée

Axis cartographique (données topographiques)

Ministère des Ressources naturelles et de la Faune

Ministère des Forêts, de la Faune et des Parcs

14/04/2005

08/06/2021

Informations forestières

Année d'inventaire arboricole

Année des photos pour la production de la carte (Espèces de recensement principales)

Date de mise à jour provinciale

4e programme

2008

4 hectares

Réalisation

Production : Ministère des Forêts, de la Faune, et des Parcs

Diffusion : Directions des inventaires forestiers

AVERTISSEMENT

Les limites de morcellement foncier représentées sur cette carte n'ont aucune valeur légale. Ces limites sont NON OFFICIELLES et sont utilisées à titre indicatif.

La couche de chemin est produite par le MFFP avec la collaboration de MERN via le système ROUTARD et présente l'information la plus à jour disponible.

© Gouvernement du Québec