

STRATIFICATION ÉCOFORESTIÈRE

Table with 5 columns: Code, Type de description, Tm, Tm, Improductif, Non forestier. Rows include various forest types like C1, C2, C3, etc.

Table with 4 columns: Exemple d'appellation, Tm de hauteur, Improductif, Non forestier. Rows show examples like BR 2010 A, BR 2010 B, etc.

TYPES DE COUVERT ET ESSENCES SELON LE PROGRAMME D'INVENTAIRE

RESEUX: Peuplement dont plus de 75% de la surface terrière totale est occupé par des essences résineuses.

MELANGES: Peuplement dont plus de 75% de la surface terrière totale est occupé par des essences feuillues.

Table with 3 columns: CODE ESSENCES RESINEUSES #1, CODE ESSENCES FEUILLEUSES #2 #3, CODE ESSENCES FEUILLEUSES #4 #5. Rows list various tree species like Épicéa, Spruce, etc.

Table with 3 columns: CODE ESSENCES RESINEUSES #1 #2, CODE ESSENCES FEUILLEUSES #3 #4, CODE ESSENCES FEUILLEUSES #5 #6. Rows list various tree species like Épicéa, Spruce, etc.

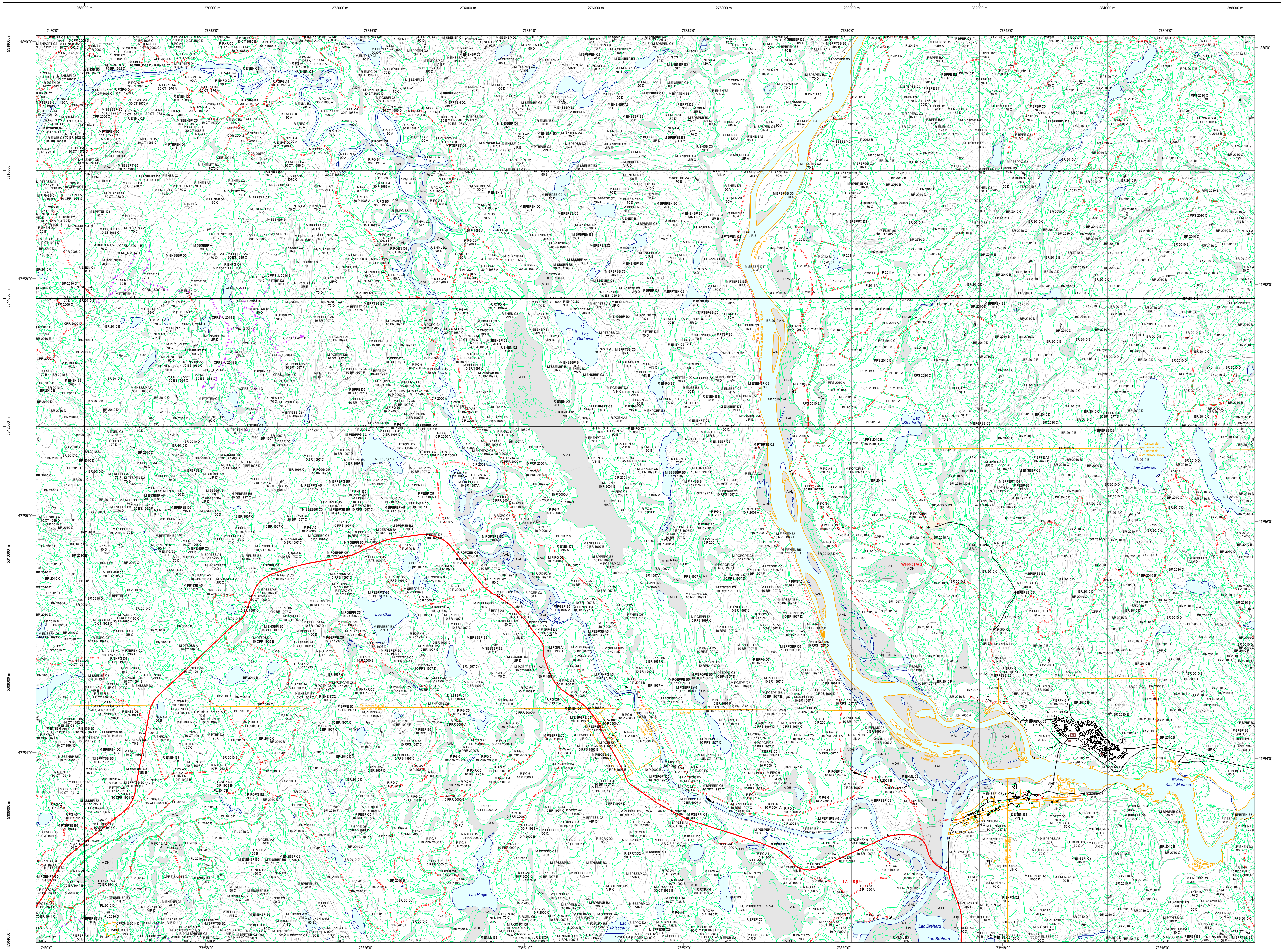
Table with 3 columns: Hauteur moyenne des tiges dominantes et co-dominantes, Classe de densité, Classe de hauteur. Rows show various density and height classes.

(*) Information provenant d'imagerie satellite

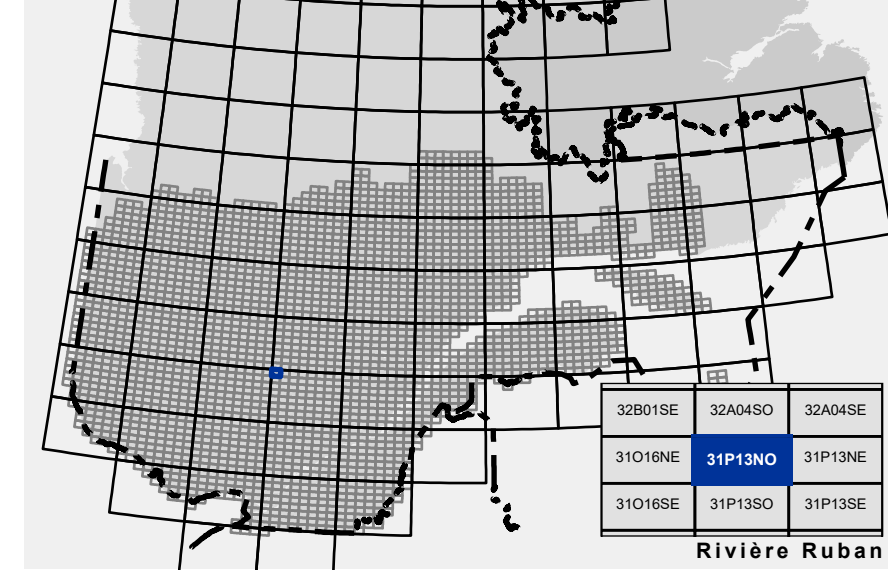
Table with 3 columns: REPLEVEMENTS ÉQUILIBRÉS, REPLEVEMENTS ÉQUILIBRÉS - ÉQUILIBRÉS, REPLEVEMENTS ÉTAGÉS. Rows show various forest stand categories.

Table with 2 columns: CODE PERTURBATIONS D'ORIGINE, INTERVENTIONS PARTIELLES. Rows list various disturbance and intervention codes.

Table with 2 columns: TERRAINS FORESTIERS, CLASSES DE PENTE. Rows list various terrain and slope categories.



SERIE PEUPLLEMENTS ÉCOFORESTIERS 1/20 000



Legend for communication roads, obstacles, contour lines, forest stands, and boundaries.

Legend for communication roads, obstacles, contour lines, forest stands, and boundaries (continued).

Legend for communication roads, obstacles, contour lines, forest stands, and boundaries (continued).

Legend for communication roads, obstacles, contour lines, forest stands, and boundaries (continued).

Legend for communication roads, obstacles, contour lines, forest stands, and boundaries (continued).