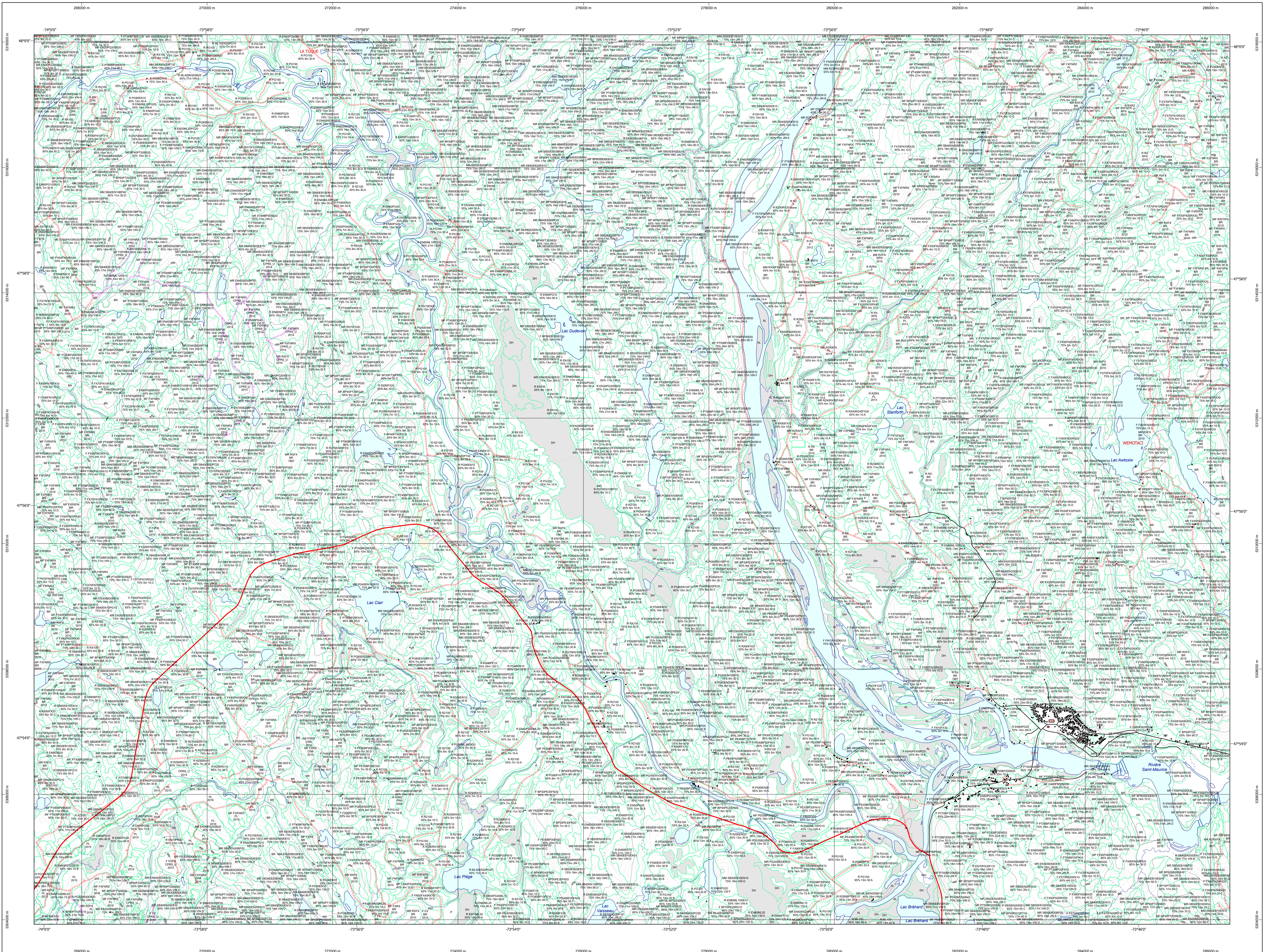


Carte écoforestière

STRATIFICATION ÉCOFORESTIÈRE



Paramètres utilisés pour la cartographie

Code	Description	+7m	-7m	Improductif	Non forestier
F	Forêt	X	X	X	X
CT	Intervention d'origine	X	X	X	X
2007	Année d'intervention d'origine	X	X	X	X
IP	Intervention partielle	X	X	X	X
2018	Année d'intervention partielle	X	X	X	X
NI	Classe de coupe	X	X	X	X
NI	Code de coupe de la FAJF	X	X	X	X

La densité est estimée par photos, soit avec des valeurs $\pm 5\%$, à l'exception de la valeur 25% (25 $\pm 20\%$)

Exemple d'appellation

+7m de hauteur	-7m de hauteur	Intervention d'origine	Intervention partielle	Improductif	Non forestier
F 75% 12m JUVIL	R 75% 4m 20	CT 2007	IP 2018	DH	NI

TYPES DE COUVERT ET ESSENCES
Les résineux constituent 75% et plus de la surface terrière du peuplement.

MIXTE À DOMINANCE RÉSEINEUSE
Les résineux constituent de 55% à 74% de la surface terrière du peuplement.

MIXTE SANS DOMINANCE
Les résineux constituent de 45% à 54% de la surface terrière du peuplement.

MIXTE À DOMINANCE FEUILLEUSE
Les résineux constituent de 25% à 44% de la surface terrière du peuplement.

FEUILLU
Les résineux constituent moins de 25% de la surface terrière du peuplement.

CODE RÉSEINEUX	CODE FEUILLEUX	CODE FEUILLEUX
EB	BG	FO
EN	BU	FR
EU	BU	FR
EV	CB	FX
ME	CC	FX
MA	CH	FZ
ML	CH	FX
MR	CH	FX
PC	CH	FX
PI	CH	FX
PN	CH	FX
PS	CH	FX
PT	CH	FX
RA	CH	FX
RE	CH	FX
RI	CH	FX
RJ	CH	FX
RS	CH	FX
RT	CH	FX
RU	CH	FX
RV	CH	FX
RW	CH	FX
RX	CH	FX
RY	CH	FX
RZ	CH	FX
TA	CH	FX
TB	CH	FX
TC	CH	FX
TD	CH	FX
TE	CH	FX
TF	CH	FX
TG	CH	FX
TH	CH	FX
TI	CH	FX
TJ	CH	FX
TK	CH	FX
TL	CH	FX
TM	CH	FX
TN	CH	FX
TO	CH	FX

CLASSES D'ÂGE

MEURLETTES (0 à 20)	JEUNES (21 à 40)	JEUNES (41 à 60)	JEUNES (61 à 80)	JEUNES (81 à 100)	JEUNES (101 à 120)	JEUNES (121 et plus)
0	30	60	90	120	150	180

Étage
Intérieur (INT) / Supérieur (SUP)

Monotage (MO)
Un seul étage composé de tiges homogènes en hauteur et en densité > 25%

Bilutage (BI)
Couverture > 25% et Couverture > 25%

Multitage (MU)
Plus de 2 étages de tiges de 7 mètres et plus. Se retrouvent dans cette catégorie les peuplements jeunes irréguliers (JRI) et vieux irréguliers (VRI).

CODE PERTURBATIONS D'ORIGINE

CODE INTERVENTIONS PARTIELLES

INTERVENTIONS D'ORIGINE

PERTURBATIONS MOYENNES

TERRAINS FORESTIERS IMPRODUCTIFS

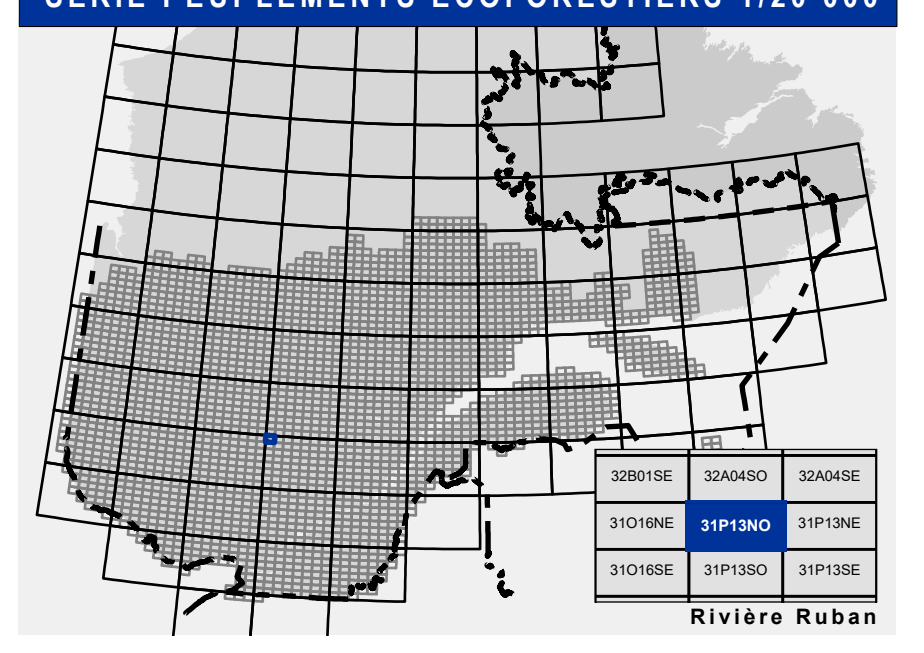
CLASSES DE PENTE

CODE	DÉSIGNATION	Taux d'inclinaison
DH	Dénué ou semi-dénué humide	0% à 3%
DS	Dénué ou semi-dénué sec	4% à 9%
AL	Aulnaie	9% à 15%
A	A	16% à 20%
B	B	21% à 25%
C	C	26% à 30%
D	D	31% à 35%
E	E	36% à 40%
F	F	41% et plus

CODE NON FORESTIER

CODE NON FORESTIER

SÉRIE PEUPELEMENTS ÉCOFORESTIERS 1/20 000



- Voies de communication et ponts**
- Classe 1, HN - Hors norme
 - Classe 2
 - Classe 3
 - Classe 4-5
 - NC : Non classé, ne répond pas aux critères HN, 1 à 4
 - NF : Non forestier (Adresse Québec)
 - Pont forestier
- Hydrographie écoforestière**
- Cours d'eau intermittent
 - Cours d'eau permanent, canal
 - Hydrographie
- Obstacles et infrastructures**
- Bâtiment, silo, réservoir
 - Chute, rapide, écueil
 - Centre de ski alpin
 - Hydrobase
 - Mine à ciel ouvert
 - Pylône
 - Terrain de camping
 - Tour de télécommunication, tour
 - Barrière, barrage de castor
 - Remonte mécanique
 - Ligne de transport d'énergie
- Courbe de niveau**
- Courbe de niveau maîtresse
 - Courbe de niveau intermédiaire
 - Esker
- Morcellement**
- Morcellement foncier
- Frontières**
- Frontière internationale
 - Frontière interprovinciale
 - Frontière Québec - Terre-Neuve-et-Labrador (cette frontière n'est pas définitive)
- Peuplement écoforestier**
- Peuplement écoforestier
 - Peuplement improductif
 - Peuplement non forestier
- Métadonnées**
- Surface de référence géodésique
 - Système de référence géodésique
 - Projet cartographique
 - Origine des altitudes
 - Équidistance des courbes de niveau
 - Déclinaison magnétique au centre de la feuille en 2006
 - Coordonnées géographiques au centre de la feuille
 - Longitude (origine méridien central)
 - Latitude (origine Équateur) 0°
 - Coordonnées d'origine
 - Facteur d'échelle

Sources
Donnée : Ministère des Ressources naturelles et de la Faune, Ministère des Forêts, de la Faune et des Parcs

Informations forestières
5e programme
2020
Date de mise à jour provinciale : Juin 2022
Superficie minimale d'appellation des peuplements : 4 hectares

Réalisation
Ministère des Forêts, de la Faune, et des Parcs
737, 4e Avenue Ouest, Suite A109
Québec, QC G1R 5K6

Diffusion
directions des inventaires forestiers

AVERTISSEMENT
Les limites de morcellement foncier représentées sur cette carte n'ont aucune valeur légale. Ces limites sont NON OFFICIELLES et sont utilisées à titre indicatif.

La couche de chemin est produite par le MFFP avec la collaboration du MERN via le système ROUTARD et présente l'information la plus à jour disponible.

© Gouvernement du Québec

31P13NO
(31P13-200-0201)

14/04/2005
08/06/2022