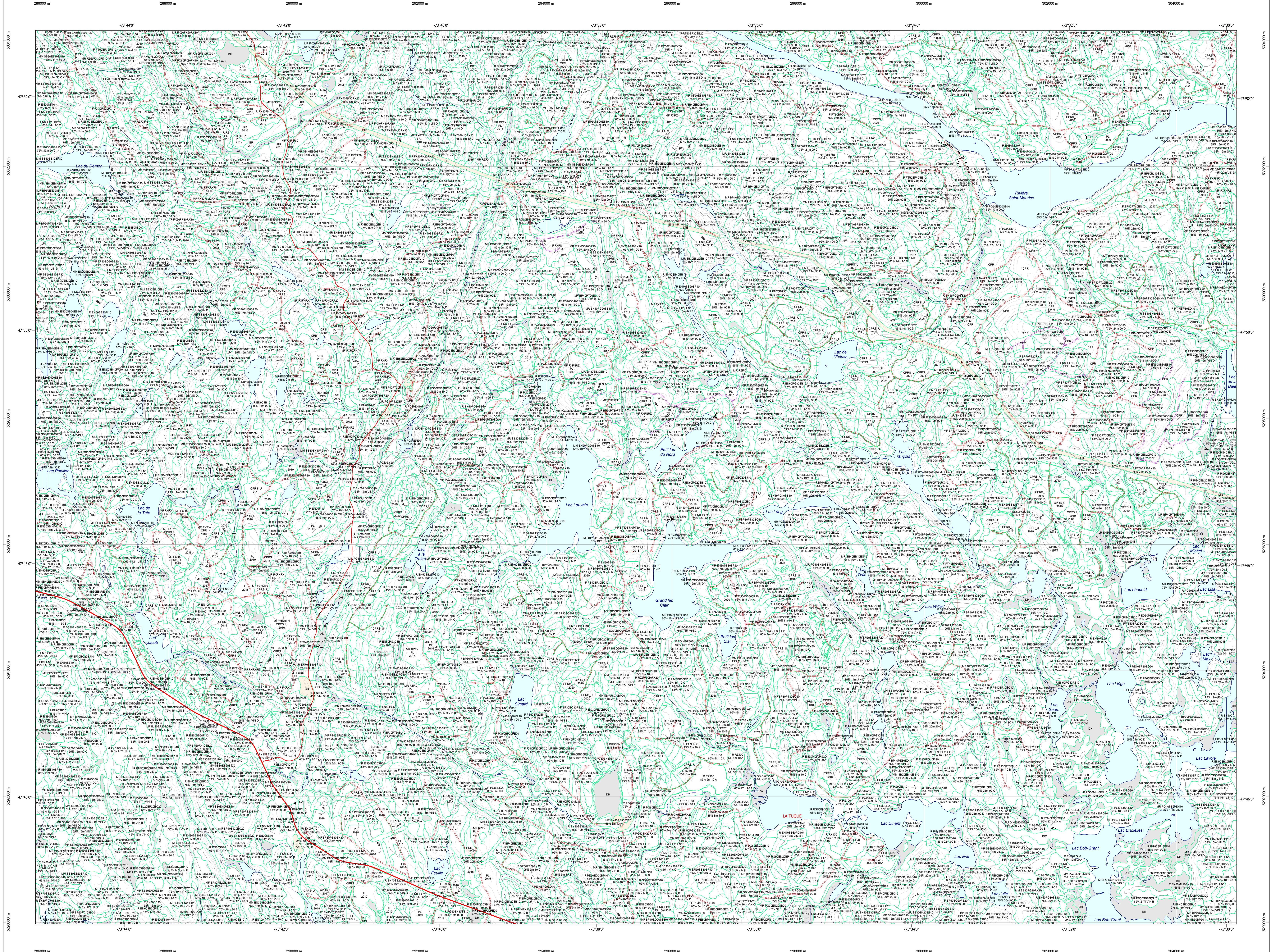


Carte écoforestière

STRATIFICATION ÉCOFORESTIÈRE



Paramètres utilisés pour la cartographie

Code	Description	+7m	-7m	Improductif	Non forestier
ES	Essence de Sa APPT	X	X	X	X
ES	Général de l'écoulement forestier (NF)	X	X	X	X
CT	Intervention d'origine	X	X	X	X
2007	Année d'intervention d'origine	X	X	X	X
ES	Classes d'âge	X	X	X	X
ES	Intervention partielle	X	X	X	X
ES	Année d'intervention partielle	X	X	X	X
ES	Classes de coupe	X	X	X	X
ES	Code de coupe	X	X	X	X

La densité est estimée par drone, soit avec des valeurs ± 5% à l'exception de la valeur 25% (25 ± 25%)

Exemple d'appellation

+7m de hauteur	-7m de hauteur	Intervention d'origine	Intervention partielle	Improductif	Non forestier
ES	ES	ES	ES	ES	ES
75% 12m JUI	75% 4m 20	CT 2007	ES	ES	ES

TYPES DE COUVERT ET ESSENCES
 Les résineux constituent 75% de la surface terrière du peuplement.
RÉSINEUX
 Les résineux constituent de 55% à 74% de la surface terrière du peuplement.
MIXTE À DOMINANCE RÉSINEUSE
 Les résineux constituent de 45% à 54% de la surface terrière du peuplement.
MIXTE SANS DOMINANCE
 Les résineux constituent de 25% à 44% de la surface terrière du peuplement.
MIXTE À DOMINANCE FEUILLEUSE
 Les résineux constituent de 25% à 44% de la surface terrière du peuplement.
FEUILLEUX
 Les résineux constituent moins de 25% de la surface terrière du peuplement.

CODE RÉSINEUX	CODE FEUILLEUX	CODE FEUILLEUX
EB	BO	FO
EN	BU	FP
EU	BP	FB
EV	CB	FC
EM	CC	FD
EA	CD	FE
EL	CE	FF
ED	CF	FG
EE	CG	FH
EF	CH	FI
EG	CI	FJ
EH	CC	FK
EI	CD	FL
EJ	CE	FM
EK	CF	FN
EL	CG	
EM	CH	
EN	CI	
EO	CC	
EP	CD	
EQ	CE	
ER	CF	
ES	CG	
ET	CH	
EU	CI	
EV	CC	
EW	CD	
EX	CE	
EY	CF	
EZ	CG	
EA	CH	
EB	CI	
EC	CC	
ED	CD	
EE	CE	
EF	CF	
EG	CG	
EH	CH	
EI	CI	
EJ	CC	
EK	CD	
EL	CE	
EM	CF	
EN	CG	
EO	CH	
EP	CI	
EQ	CC	
ER	CD	
ES	CE	
ET	CF	
EU	CG	
EV	CH	
EW	CI	
EX	CC	
EY	CD	
EZ	CE	
EA	CF	
EB	CG	
EC	CH	
ED	CI	
EE	CC	
EF	CD	
EG	CE	
EH	CF	
EI	CG	
EJ	CH	
EK	CI	
EL	CC	
EM	CD	
EN	CE	
EO	CF	
EP	CG	
EQ	CH	
ER	CI	
ES	CC	
ET	CD	
EU	CE	
EV	CF	
EW	CG	
EX	CH	
EY	CI	
EZ	CC	
EA	CD	
EB	CE	
EC	CF	
ED	CG	
EE	CH	
EF	CI	
EG	CC	
EH	CD	
EI	CE	
EJ	CF	
EK	CG	
EL	CH	
EM	CI	
EN	CC	
EO	CD	
EP	CE	
EQ	CF	
ER	CG	
ES	CH	
ET	CI	
EU	CC	
EV	CD	
EW	CE	
EX	CF	
EY	CG	
EZ	CH	
EA	CI	
EB	CC	
EC	CD	
ED	CE	
EE	CF	
EF	CG	
EG	CH	
EH	CI	
EI	CC	
EJ	CD	
EK	CE	
EL	CF	
EM	CG	
EN	CH	
EO	CI	
EP	CC	
EQ	CD	
ER	CE	
ES	CF	
ET	CG	
EU	CH	
EV	CI	
EW	CC	
EX	CD	
EY	CE	
EZ	CF	
EA	CG	
EB	CH	
EC	CI	
ED	CC	
EE	CD	
EF	CE	
EG	CF	
EH	CG	
EI	CH	
EJ	CI	
EK	CC	
EL	CD	
EM	CE	
EN	CF	
EO	CG	
EP	CH	
EQ	CI	
ER	CC	
ES	CD	
ET	CE	
EU	CF	
EV	CG	
EW	CH	
EX	CI	
EY	CC	
EZ	CD	
EA	CE	
EB	CF	
EC	CG	
ED	CH	
EE	CI	
EF	CC	
EG	CD	
EH	CE	
EI	CF	
EJ	CG	
EK	CH	
EL	CI	
EM	CC	
EN	CD	
EO	CE	
EP	CF	
EQ	CG	
ER	CH	
ES	CI	
ET	CC	
EU	CD	
EV	CE	
EW	CF	
EX	CG	
EY	CH	
EZ	CI	
EA	CC	
EB	CD	
EC	CE	
ED	CF	
EE	CG	
EF	CH	
EG	CI	
EH	CC	
EI	CD	
EJ	CE	
EK	CF	
EL	CG	
EM	CH	
EN	CI	
EO	CC	
EP	CD	
EQ	CE	
ER	CF	
ES	CG	
ET	CH	
EU	CI	
EV	CC	
EW	CD	
EX	CE	
EY	CF	
EZ	CG	
EA	CH	
EB	CI	
EC	CC	
ED	CD	
EE	CE	
EF	CF	
EG	CG	
EH	CH	
EI	CI	
EJ	CC	
EK	CD	
EL	CE	
EM	CF	
EN	CG	
EO	CH	
EP	CI	
EQ	CC	
ER	CD	
ES	CE	
ET	CF	
EU	CG	
EV	CH	
EW	CI	
EX	CC	
EY	CD	
EZ	CE	
EA	CF	
EB	CG	
EC	CH	
ED	CI	
EE	CC	
EF	CD	
EG	CE	
EH	CF	
EI	CG	
EJ	CH	
EK	CI	
EL	CC	
EM	CD	
EN	CE	
EO	CF	
EP	CG	
EQ	CH	
ER	CI	
ES	CC	
ET	CD	
EU	CE	
EV	CF	
EW	CG	
EX	CH	
EY	CI	
EZ	CC	
EA	CD	
EB	CE	
EC	CF	
ED	CG	
EE	CH	
EF	CI	
EG	CC	
EH	CD	
EI	CE	
EJ	CF	
EK	CG	
EL	CH	
EM	CI	
EN	CC	
EO	CD	
EP	CE	
EQ	CF	
ER	CG	
ES	CH	
ET	CI	
EU	CC	
EV	CD	
EW	CE	
EX	CF	
EY	CG	
EZ	CH	
EA	CI	
EB	CC	
EC	CD	
ED	CE	
EE	CF	
EF	CG	
EG	CH	
EH	CI	
EI	CC	
EJ	CD	
EK	CE	
EL	CF	
EM	CG	
EN	CH	
EO	CI	
EP	CC	
EQ	CD	
ER	CE	
ES	CF	
ET	CG	
EU	CH	
EV	CI	
EW	CC	
EX	CD	
EY	CE	
EZ	CF	
EA	CG	
EB	CH	
EC	CI	
ED	CC	
EE	CD	
EF	CE	
EG	CF	
EH	CG	
EI	CH	
EJ	CI	
EK	CC	
EL	CD	
EM	CE	
EN	CF	
EO	CG	
EP	CH	
EQ	CI	
ER	CC	
ES	CD	
ET	CE	
EU	CF	
EV	CG	
EW	CH	
EX	CI	
EY	CC	
EZ	CD	
EA	CE	
EB	CF	
EC	CG	
ED	CH	
EE	CI	
EF	CC	
EG	CD	
EH	CE	
EI	CF	
EJ	CG	
EK	CH	
EL	CI	
EM	CC	
EN	CD	
EO	CE	
EP	CF	
EQ	CG	
ER	CH	
ES	CI	
ET	CC	
EU	CD	
EV	CE	
EW	CF	
EX	CG	
EY	CH	
EZ	CI	
EA	CC	
EB	CD	
EC	CE	
ED	CF	
EE	CG	
EF	CH	
EG	CI	
EH	CC	
EI	CD	
EJ	CE	
EK	CF	
EL	CG	
EM	CH	
EN	CI	
EO	CC	
EP	CD	
EQ	CE	
ER	CF	
ES	CG	
ET	CH	
EU	CI	
EV	CC	
EW	CD	
EX	CE	
EY	CF	
EZ	CG	
EA	CH	
EB	CI	
EC	CC	
ED	CD	
EE	CE	
EF	CF	
EG	CG	
EH	CH	
EI	CI	
EJ	CC	
EK	CD	
EL	CE	
EM	CF	
EN	CG	
EO	CH	
EP	CI	
EQ	CC	
ER	CD	
ES	CE	
ET	CF	
EU	CG	
EV	CH	
EW	CI	
EX	CC	
EY	CD	
EZ	CE</	