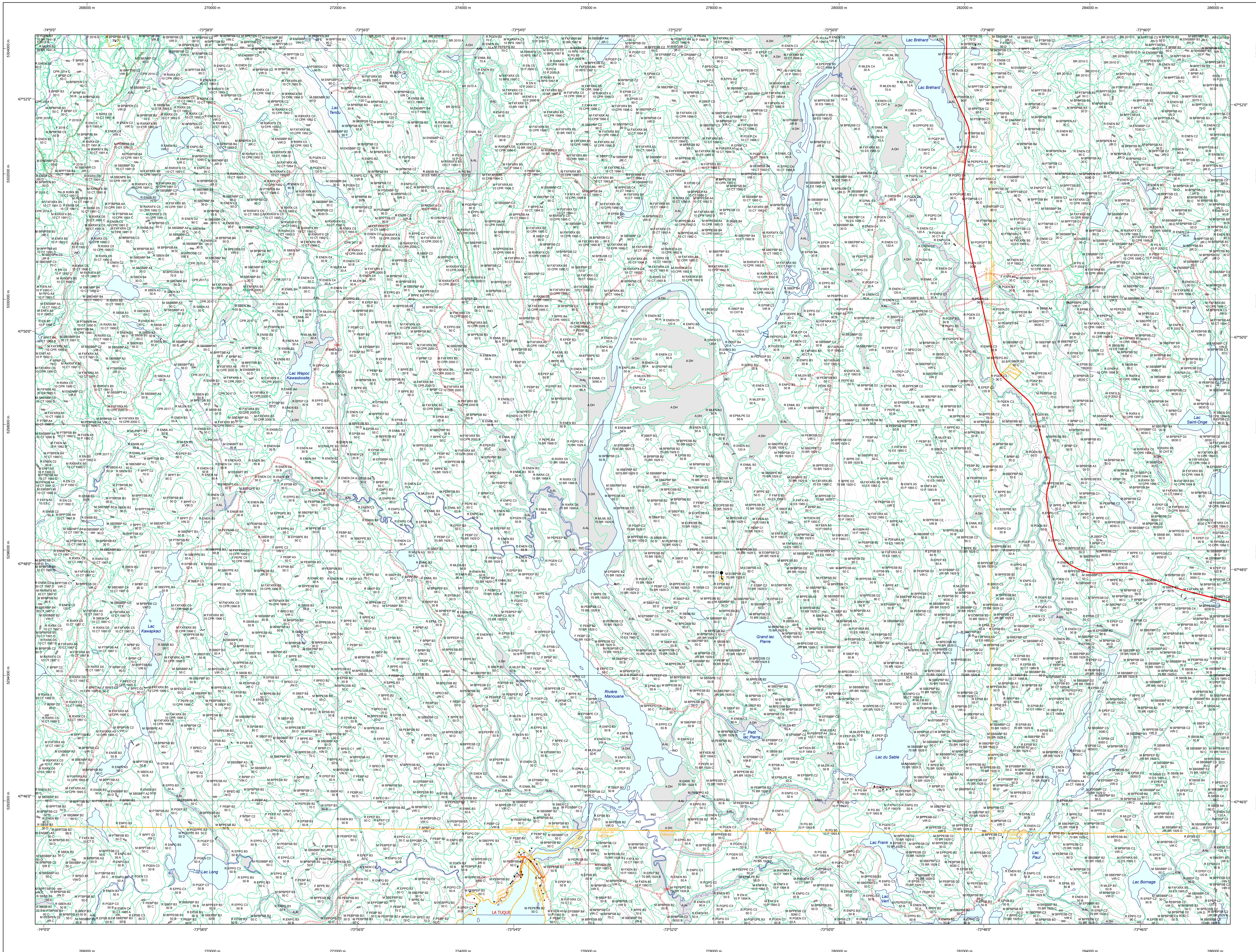


Carte écoforestière



STRATIFICATION ÉCOFORESTIÈRE

Paramètres utilisés pour la cartographie

Code	Description	Tm	Tn	Improductif	Non forestier
ES	Épave	X	X	X	X
ESB	Épave boisé	X	X	X	X
ESD	Épave défriché	X	X	X	X
ESF	Épave forestier	X	X	X	X
ESG	Épave agricole	X	X	X	X
ESL	Épave lacustre	X	X	X	X
ESM	Épave maritime	X	X	X	X
ESN	Épave non forestier	X	X	X	X
ESR	Épave rurale	X	X	X	X
ESU	Épave urbaine	X	X	X	X
ESV	Épave vicienne	X	X	X	X
ESW	Épave industrielle	X	X	X	X
ESX	Épave militaire	X	X	X	X
ESY	Épave scientifique	X	X	X	X
ESZ	Épave sportive	X	X	X	X

Exemple d'appellation

Tm de hauteur	Tn de hauteur	Improductif	Non forestier
ES B 9 C	ES B 9 C	ES	ES
ES B 9 C	ES B 9 C	ES	ES
ES B 9 C	ES B 9 C	ES	ES

TYPES DE COUVERT ET ESSENCES SELON LE PROGRAMME D'INVENTAIRE

Échantillonnage basé sur 75% de la surface totale occupée par les essences résineuses
Échantillonnage basé sur 75% de la surface totale occupée par les essences feuillues

CODE	ESSENCES FEUILLEUSES F	CODE	ESSENCES FEUILLEUSES F	CODE	ESSENCES FEUILLEUSES F
ES	Épave	ES	Épave	ES	Épave
ESB	Épave boisé	ESB	Épave boisé	ESB	Épave boisé
ESD	Épave défriché	ESD	Épave défriché	ESD	Épave défriché
ESF	Épave forestier	ESF	Épave forestier	ESF	Épave forestier
ESG	Épave agricole	ESG	Épave agricole	ESG	Épave agricole
ESL	Épave lacustre	ESL	Épave lacustre	ESL	Épave lacustre
ESM	Épave maritime	ESM	Épave maritime	ESM	Épave maritime
ESN	Épave non forestier	ESN	Épave non forestier	ESN	Épave non forestier
ESR	Épave rurale	ESR	Épave rurale	ESR	Épave rurale
ESU	Épave urbaine	ESU	Épave urbaine	ESU	Épave urbaine
ESV	Épave vicienne	ESV	Épave vicienne	ESV	Épave vicienne
ESW	Épave industrielle	ESW	Épave industrielle	ESW	Épave industrielle
ESX	Épave militaire	ESX	Épave militaire	ESX	Épave militaire
ESY	Épave scientifique	ESY	Épave scientifique	ESY	Épave scientifique
ESZ	Épave sportive	ESZ	Épave sportive	ESZ	Épave sportive

INDICES DENSITÉ-HAUTEUR

Classes de hauteur	1	2	3	4	5	6	7
ES B 9 C	A	A1	A2	A3	A4	A5	SD
ES B 9 C	A	A1	A2	A3	A4	A5	SD
ES B 9 C	A	A1	A2	A3	A4	A5	SD
ES B 9 C	A	A1	A2	A3	A4	A5	SD

CLASSES D'ÂGE

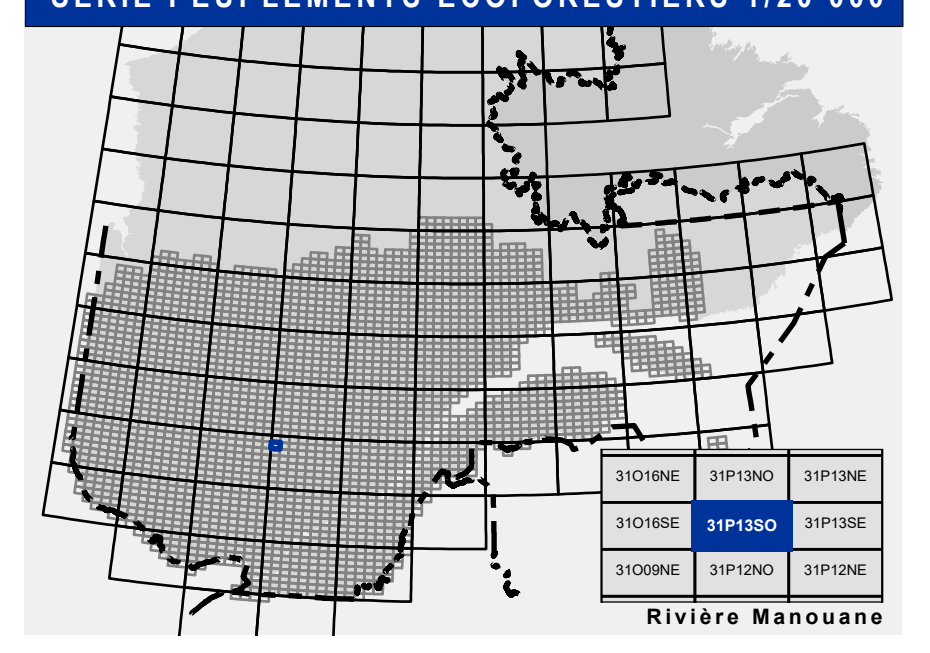
ÉQUIPEMENTS	10-20	21-30	31-40	41-50	51-60	61-70	71-80	81-90	91-100
ES B 9 C	10	20	30	40	50	60	70	80	90
ES B 9 C	10	20	30	40	50	60	70	80	90
ES B 9 C	10	20	30	40	50	60	70	80	90
ES B 9 C	10	20	30	40	50	60	70	80	90

CODE	PERTURBATIONS D'ORIGINE	CODE	INTÉRIEURS PARTIELLES
CHT	Chêne total	CON	Conversion de peuplement
ES	Épave	DLD	Chêne à dominante faible
ESB	Épave boisé	ES	Épave
ESD	Épave défriché	ESB	Épave boisé
ESF	Épave forestier	ESD	Épave défriché
ESG	Épave agricole	ESF	Épave forestier
ESL	Épave lacustre	ESG	Épave agricole
ESM	Épave maritime	ESL	Épave lacustre
ESN	Épave non forestier	ESM	Épave maritime
ESR	Épave rurale	ESN	Épave non forestier
ESU	Épave urbaine	ESR	Épave rurale
ESV	Épave vicienne	ESU	Épave urbaine
ESW	Épave industrielle	ESV	Épave vicienne
ESX	Épave militaire	ESW	Épave industrielle
ESY	Épave scientifique	ESX	Épave militaire
ESZ	Épave sportive	ESY	Épave scientifique

CODE	TERRAINS FORESTIERS	CODE	CLASSES DE PENTE
CH	Chêne	A	0 à 3%
ES	Épave	B	4 à 9%
ESB	Épave boisé	C	10 à 15%
ESD	Épave défriché	D	16 à 25%
ESF	Épave forestier	E	26 à 35%
ESG	Épave agricole	F	36 à 45%
ESL	Épave lacustre	G	46 à 55%
ESM	Épave maritime	H	56 à 65%
ESN	Épave non forestier	I	66 à 75%
ESR	Épave rurale	J	76 à 85%
ESU	Épave urbaine	K	86 à 95%
ESV	Épave vicienne	L	96 à 100%
ESW	Épave industrielle	M	100%
ESX	Épave militaire	N	100%
ESY	Épave scientifique	O	100%
ESZ	Épave sportive	P	100%

CODE	NON FORESTIER	CODE	NON FORESTIER
A	Terres agricoles	GR	Gravier
ES	Épave	LI	Ligne de transport d'énergie
ESB	Épave boisé	LI	Ligne de transport d'énergie
ESD	Épave défriché	LI	Ligne de transport d'énergie
ESF	Épave forestier	LI	Ligne de transport d'énergie
ESG	Épave agricole	LI	Ligne de transport d'énergie
ESL	Épave lacustre	LI	Ligne de transport d'énergie
ESM	Épave maritime	LI	Ligne de transport d'énergie
ESN	Épave non forestier	LI	Ligne de transport d'énergie
ESR	Épave rurale	LI	Ligne de transport d'énergie
ESU	Épave urbaine	LI	Ligne de transport d'énergie
ESV	Épave vicienne	LI	Ligne de transport d'énergie
ESW	Épave industrielle	LI	Ligne de transport d'énergie
ESX	Épave militaire	LI	Ligne de transport d'énergie
ESY	Épave scientifique	LI	Ligne de transport d'énergie
ESZ	Épave sportive	LI	Ligne de transport d'énergie

SÉRIE PEUPLLEMENTS ÉCOFORESTIERS 1/20 000



Voies de communication et ponts	Obstacles et infrastructures	Courbe de niveau	Peuplement écoforestier	Matadonnées	Sources
— Classe 1, HN - Hors norme	■ Bâtiment, silo, réservoir	— Courbe de niveau mètre	■ Peuplement écoforestier	■ Surface de référence géodésique	■ Axix cartographique (données topographiques)
— Classe 2	■ Chute, rapide, écueil	— Courbe de niveau intermédiaire	■ Peuplement improductif	■ Système de référence géodésique	■ Ministère des Ressources naturelles et de la Faune
— Classe 3	■ Centre de ski alpin	— Courbe de niveau intermédiaire	■ Peuplement non forestier	■ Projection cartographique	■ Ministère des Forêts, de la Faune et des Parcs
— Classe 4	■ Lac, Assé classé, ne répond pas aux critères HN, 1 & 4	— Esker		■ Origine des altitudes	■ 4e programme
— NF - Non forestier (Adresse Québec)	■ Hydrobase	— Morcellement		■ Équidistance des courbes de niveau	■ 2008
— Pont forestier	■ Mine à ciel ouvert	— Frontières		■ Déclinaison magnétique au centre de la feuille en 2006	■ (Équidistance de recensement principale)
	■ Pylône	— Frontière internationale		■ Longitude géographique au centre de la feuille en 2006	■ Date de mise à jour provinciale
	■ Terrain de camping	— Frontière interprovinciale		■ Longueur d'origine (méridien central)	■ Juin 2011
	■ Barrage, barrage de castor	— Frontière québécoise - Terre-Neuve-et-Labrador		■ Latitude d'origine (équateur)	■ 4 hexactes
	■ Remonte-mécanique	— Frontière de la feuille en 2006		■ Coordonnées d'origine	
	■ Ligne de transport d'énergie			■ Facteur d'échelle	

Matadonnées
 Surface de référence géodésique : Ellipsoïde GR5 80
 Système de référence géodésique : NAD 83 (CGCR)
 Projection cartographique : Méridien transverse modifiée (MTM), zone de 3°
 Origine des altitudes : Système de coordonnées planes du Québec (SCQP)
 Équidistance des courbes de niveau : 10 mètres
 Déclinaison magnétique au centre de la feuille en 2006 : 16° 05' OUEST
 Longitude géographique au centre de la feuille en 2006 : 73° 23' 31" O
 Latitude d'origine (équateur) : 0°
 Coordonnées d'origine : X : 304 800 mètres; Y : 0 mètre
 Facteur d'échelle : 0,9999

Sources
 Données : Ministère des Ressources naturelles et de la Faune
 14/04/2005
 08/06/2021

Informations forestières
 Numéro inventaire adossé : 4e programme
 Année des photos pour la production de la carte (Équidistance de recensement principale) : 2008
 Date de mise à jour provinciale : Juin 2011
 Superficie minimale d'appellation des peuplements : 4 hexactes

Réalisation
 Production : Ministère des Forêts, de la Faune, et des Parcs
 2100, 44 Avenue Duval, Québec, QC G1R 5K5
 Diffusion : Directions des inventaires forestiers

AVERTISSEMENT
 Les limites de morcellement foncier représentées sur cette carte n'ont aucune valeur légale. Ces limites sont NON OFFICIELLES et sont utilisées à titre indicatif.
 La couche de chemin est produite par le MFFP avec la collaboration de MERN via le système ROUTARD et présente l'information la plus à jour disponible.
 © Gouvernement du Québec